

# Tubería Conduit

Sistema para la conducción de cables eléctricos,  
en instalaciones domésticas e industriales.



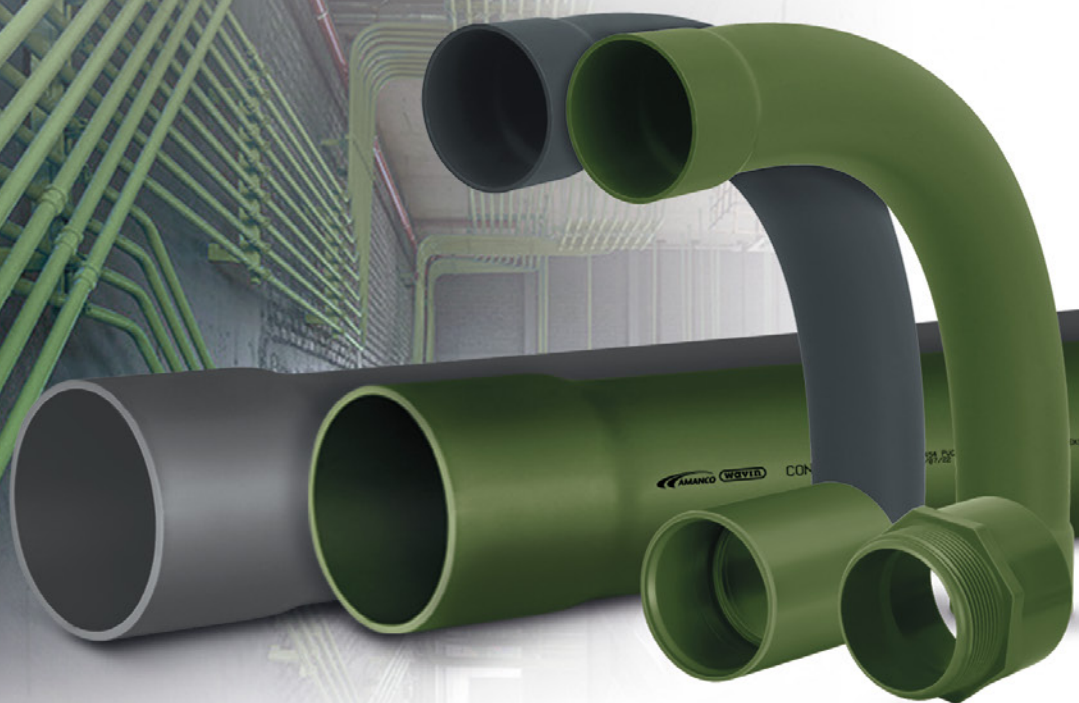
Esta tubería está especialmente diseñada para **la conducción de cables eléctricos**.



Resistencia a la **corrosión**.



**Ahorro con relación al** sistema tradicional de acero galvanizado.

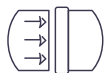


**wavin**

Beneficios

# Tubería Conduit

Sistema para la conducción de cables eléctricos,  
en instalaciones domésticas e industriales.



Su sistema de unión cementar forma un conjunto homogéneo que desarrolla **máxima resistencia y un sello hermético.**



Puede instalarse en forma **visible, oculta o subterránea** para canalizaciones eléctricas.



**Su baja rugosidad** le permite un mejor deslizamiento de cables.



Building &  
Infrastructure



Amanco Wavin es parte de Orbia, una comunidad de compañías trabajando juntas para enfrentar algunos de los retos más complejos del mundo. Nos une un objetivo en común: Impulsar la vida alrededor del mundo.

Amanco Wavin, el negocio de construcción e infraestructura de Orbia, está mejorando la vida en todo el mundo mediante la construcción de entornos saludables y sostenibles. Amanco Wavin es un innovador centrado en el agua que ofrece soluciones para un suministro de agua potable más seguro, saneamiento y resiliencia del agua urbana. La empresa también invierte en soluciones climáticas interiores.

Amanco Wavin México | [www.wavin.mx](http://www.wavin.mx) | Teléfono 55 5899 4600

© 2024 Amanco Wavin se reserva el derecho de hacer alteraciones sin previo aviso. Debido a cambios en el desarrollo de los productos las especificaciones técnicas pueden cambiar. La instalación debe cumplir con las instrucciones de instalación.