



CONNECT TO BETTER

Produktu katalogs

Wavin SiTech+

beztrokšņu
notekūdeņu novadīšanas sistēmām



mexichem.

Building & Infrastructure

Wavin SiTech+

Sistēmas apraksts

Wavin SiTech+ ir notekūdeņu novadīšanas sistēma, kas izgatavota no minerāli pastiprināta polipropilēna (PP). Sistēmai piemīt palielināta izturība, zems trokšņu līmenis un vienkārša uzstādīšana.

Veidgabalu svars ir palielināts par 20%, lai ūdens plūsmas laikā uzlabotu akustisko komfortu. Tās elastīgā savienojamība un uzbūvējamā sistēma padara SiTech+ gatavu darbam, lai ēkās nodrošinātu notekūdeņu novadīšanu.

Dzīves kvalitāte ir svarīgs nosacījums ēkas dizainam. Trokšņu mazināšana ūdens kanalizācijas sistēmās uzlabo gala rezultātu gan sadzīves, gan darba vidē. Wavin SiTech+ atbilst jaunākajām būvniecības prasībām un piepilda klientu prasības pēc augstāka komforta un kvalitātes.

Sistēmas galvenās priekšrocības



Zemāks trokšņu līmenis

Par 20% smagāki veidgabali nosaka jaunus tirgus standartus šajā sektorā. SiTech+ ir augstas kvalitātes cauruļu sistēma, kas samazina notekūdeņu plūsmas troksni.



Vienkāršāka uzstādīšana

Ribotie veidgabali nodrošina vienkāršāku uzstādīšanu sarežģītās vietās. SiTech+ ir lieliski piemērots jebkuram projektam, no nelielas rekonstrukcijas līdz lieliem būvniecības darbiem.



Rotēšanas leņķu apzīmējums

Vienkāršākai regulēšanai veidgabaliem ir dažādas atzīmes 15° un 45° intervāliem. SiTech+ ļauj viegli pielāgot veidgabalus, kuri jāuzstāda zem leņķa.



Ievietošanas dziļuma kontrole

Profilētā uzmavas iekšpuse ļauj kontrolēt pilnīgu ievietošanu uzmavā. Šīs viegli redzamās SiTech+ atzīmes ļauj noteikt 10 mm atstarpī, kas nepieciešama, lai kompensētu garo cauruļu termisko izplešanos.



Jauna melna krāsa

Jauna melna krāsa uzlabo SiTech+ sistēmas izturību un stiprību. Melna krāsa palielina aizsardzību pret UV starojumu, kad sistēma atrodas būvlaukumā. Turklāt melna matēta virsma ir izturīgāka pret netīrumiem un piešķir sistēmai profesionālu izskatu.

Pielietojums

Wavin SiTech+ atbilst visiem standartiem, kas noteikti notekūdeņu novadīšanas sistēmām (EN1451-1), ieskaitot trokšņu slāpēšanu un ugunsizturību (EN13501-1). SiTech+ radīto trokšņu līmeni nosaka Štutgartes Fraunhofera Fizikas būvniecības institūts (DIN EN 14366).

Wavin SiTech+ ir ideāls risinājums uzstādīšanai daudzstāvu ēkās un ēkās, kas pakļautas augstam trokšņu līmenim, piemēram, daudzdzīvokļu mājas, viesnīcas, biroju ēkas, slimnīcas, pansionāti un bibliotēkas.

Wavin SiTech+ var izmantot notekūdeņu novadīšanai pie temperatūras līdz 90°C, īslaicīgi līdz 95°C. To var izmantot arī pie zemām temperatūrām līdz -20°C. Pateicoties šādai izturībai, tas ir lielisks risinājums ūdens novadīšanai tādās ēkās ar krasām temperatūras maiņām, kā virtuves, veļas mazgātavas un industriālie objekti.

Sazinieties ar Wavin, ja rodas jautājumi par noteiktu pielietojuma vidi.

Sistēmai ir plašs izmēru Ø klāsts:

- ⦿ 32 mm
- ⦿ 40 mm
- ⦿ 50 mm
- ⦿ 75 mm
- ⦿ 90 mm
- ⦿ 110 mm
- ⦿ 125 mm
- ⦿ 160 mm



Speciālie veidgabali

Wavin SiTech+ sortimentā ietilpst specializētie veidgabali, lai nodrošinātu vienkāršāku un efektīvāku uzstādīšanu un izmantošanu, īpaši nelielās telpās.

Dušas cauruļvada atzarojumi ļauj tualetes un dušas caurules vienkārši pievienot pie noplūdes caurules.

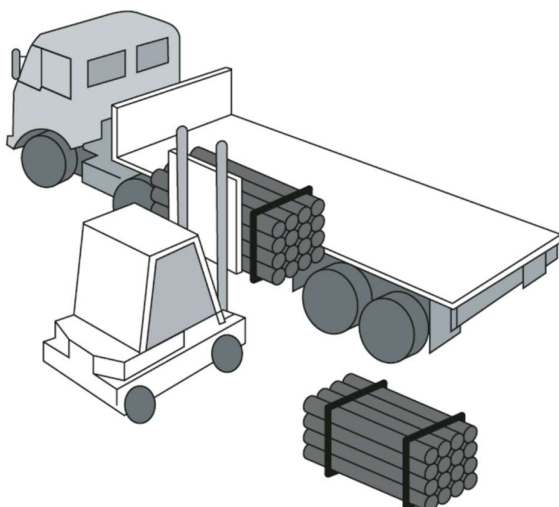
Izliektie atzarojumi, salīdzinājumā ar veidgabaliem ar slīpiem leņķiem, ļauj ūdenim plūst vienmērīgāk, līdz ar to samazinot kopējo trokšņu līmeni, uzlabo ventilāciju un palielina plūsmas ātrumu.

Piekļuves cauruļu jaunais dizains padara pārbaudi vieglāku.

Uzstādīšana

Montāžas norādījumi

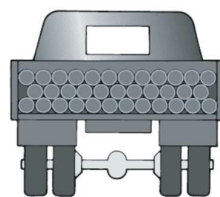
- Rūpīgi rīkojieties ar caurulēm un veidgabaliem. Pārmērīga skrāpēšana vai slodze uz caurulēm var sabojāt to ārējo virsmu vai negatīvi ietekmēt hermētiskumu.
- Caurules kuras nav iepakotas izkraujiet ar rokām. Ja caurules ievietotas viena otrā, vienmēr pirmo izņemiet to cauruli, kas atrodas iekšpusē.
- Ja cauruļu iepakojumu izkrauj autoiekrāvējs ar dakšu, ieteicams aptīt metāla dakšas ar mīkstu apvalku vai izmantot plastmasas dakšas. Metāla dakšas, āķi un ķēdes nedrīkst pieskarties caurulēm. Neizmantojiet dakšas ar pagarinājumu.
- Ja cauruļu izkraušanai vai iekraušanai tiek izmantotas celtna un ekskavatora strēle, caurules paceliet aiz vidus, izmantojot atbilstoša platuma siksnu.



Cauruļu palešu izkraušana.

Transportēšana

- Transportēšanas laikā Wavin SiTech+ caurules bez oriģināliepakojuma novietojiet uz tīras virsmas, atbalstot tās visā cauruļu garumā.
- Nesalociet caurules.
- Izvairieties no slodzes uz caurulēm un veidgabaliem.



Wavin cauruļu vaļēja transportēšana.

Uzglabāšana

- Vienmēr glabājiet caurules uz līdzenām virsmām.
- Paletes atļauts glabāt maksimāli 1.5 m augstumā bez papildu balstiem vai sānu barjerām.
- Vaļējās caurules:
 - jābūt vismaz 2 sānu balstiem, kas izvietoti vienmērīgi pa cauruļu garumu,
 - maksimālais augstums, kurā glabāt vaļējās caurules, ir 1.5 m,
 - ideālais variants ir balstīt vaļējās caurules visā to garumā. Ja tas nav iespējams, novietojiet vismaz 75 mm platus koka balstus zem caurulēm ne vairāk kā 1 m attālumā,
 - iekraujiet dažāda izmēra caurules atsevišķi vai, ja tas nav iespējams, iekraujiet apakšā vispirms lielākā diametra caurules,
 - caurules ar uznavu jākrauj grēdās, lai nodrošinātu atbalstu visā cauruļu garumā (skat. attēlu).
- Veidgabali tiek piegādāti kartona kastēs, un tie ir jāglabā telpās. Vienmēr izvairieties no deformācijām, kas rodas no pārmērīgas slodzes uz veidgabaliem.
- Glabājiet smērvielu aukstā vietā, nepakļaujiet siltuma avotiem vai tiešiem saules stariem.



Caurules ar uznavām iekrautas grēdās, uznavu izvirzīti uz āru

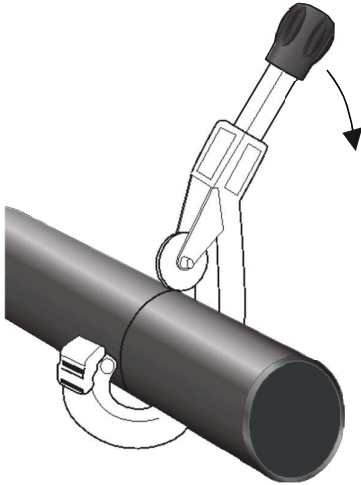
Maksimālais augstums: 1.5 m

Balsta stienņa platums: 75 mm

Maksimālais attālums: 1 m

Cauruļu nogriešana

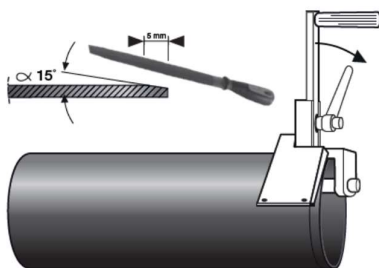
1. Nogrieziet cauruli pareizā leņķī. Ja iespējams, izmantojiet cauruļgriezni.



2. Notīriet skaidriņas un atskabargas no nogrieztā gala ar skrāpi.

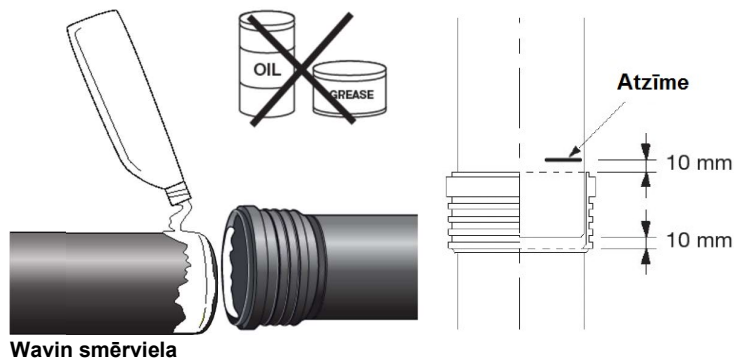


3. Noapaļojiet caurules galu zem 15° leņķa, nomērot 5 mm no caurules gala.



Blīvumija / uznavas savienojums

1. Nogrieziet vajadzīgā garuma cauruli, izmantojot cm atzīmi uz caurules. Pārlicinieties, ka nogrieztās caurules gals ir noapaļots.
2. Pārbaudiet, vai blīvumija ir atbilstoši ievietota veidgabalā vai caurules blīves rievā.
3. Pārlicinieties, ka visas savienojamās daļas ir sausas, tīras un bez dubļiem vai putekļiem. Pārlicinieties, ka uz caurules vai veidgabala gludā gala nav dziļu skrāpējumu, jo tas var negatīvi ietekmēt savienojuma hermētiskumu.
4. Vienmērīgi sasmērējiet caurules vai veidgabala gludo galu, izmantojot Wavin smērvielu. Neizmantojiet eļļu vai taukus.
5. Pareizi noregulējiet savienojamās detaļas.
6. Iebīdiet līdz galam caurules vai veidgabala gludo galu caurules uznavā. Ievietojot 2 m vai garākas caurules, atzīmējiet caurules gludo galu uz uznavas virsmas un tad izveidojiet 10 mm atstarpi, lai nodrošinātu termisko pagarināšanos.
7. Pēc tam veiciet pārbaudi, lai pārlicinātos, ka izveidotais intervāls nav pazudis turpmāko uzstādīšanas darbu laikā.

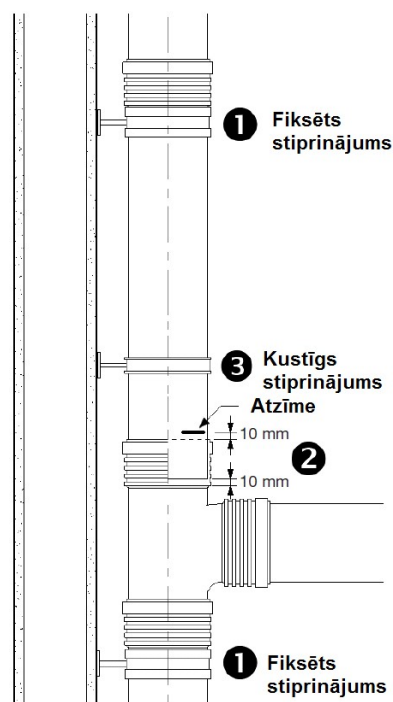


Uzstādīšana

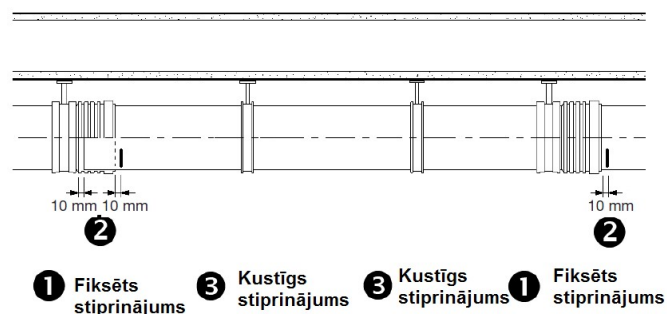
Cauruļu stiprināšana

- Izmantojiet tikai cauruļu skavas ar gumiju, lai samazinātu skaņu, kas rodas no konstrukcijām.
- Caurules jāstiprina sekojošā maksimālā attālumā:

OD [mm]	Maksimālais attālums starp stiprinājumiem	
	Vertikāli [m]	Horizontāli [m]
32	1.50	0.50
40	1.50	0.60
50	1.50	0.75
75	2.00	1.10
90	2.00	1.35
110	2.00	1.65
125	2.00	1.85
160	2.00	2.40



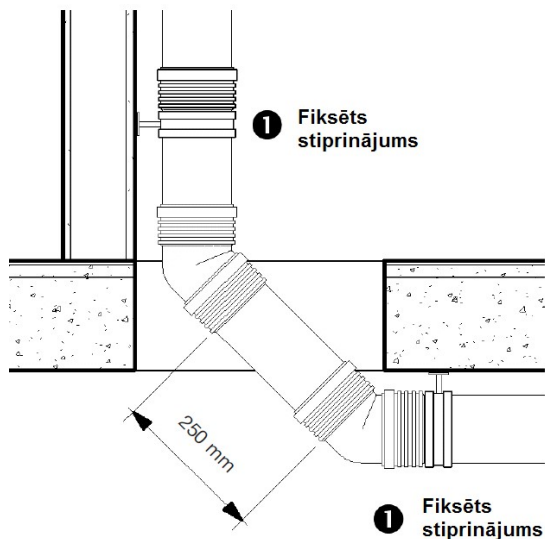
- Pārlicinieties, ka cauruļvadu sistēma ir uzstādīta bez slodzes.
- Fiksēti stiprinājumi nodrošina caurules nekustīgumu pēc tā, kad skrūves ir pievilktas. Pēc skrūvju pievilkšanas uz kustīga stiprinājuma cauruli var bīdīt caur stiprinājumu.
- Katrai 2 m vai garākai caurulei uzstādiat fiksētu stiprinājumu tieši pie uznavas, kā parādīts punktā ①.
- Vertikālām caurulēm fiksētu stiprinājumu vienmēr uzstādiat caurules augšpusē zem uznavas. Pārlicinieties, ka 10 mm intervāls caurules gludajā galā ② nav pazudis fiksēta stiprinājuma uzstādīšanas laikā.
- Pie katra veidgabala vai veidgabalu kopuma vienmēr uzstādiat fiksētu stiprinājumu.
- Jebkuri cauruļu papildu stiprinājumi, gan vertikālām, gan horizontālām caurulēm, jāuzstāda kā kustīgi stiprinājumi, lai nodrošinātu lineāru izplešanos temperatūras maiņas dēļ.
- Ja pastāv iespēja uzstādīt stiprinājumu pie dažādām sienām, vienmēr izvēlieties sienu ar lielāko masu.
- Cauruļvada posmus ar veidgabaliem vai tsās caurules nostipriniet ar cauruļu stiprinājumiem pietiekami nelielā attālumā, lai tie neizjuktu.



Cauruļu instalēšana un speciālie veidgabali

No vertikāla kanalizācijas stāvvada līdz horizontālām caurulēm

- Nekad neizmantojiet 90° līkumu, ja pievienojat vertikālo kanalizācijas stāvvadu pie horizontālās caurules, vienmēr izmantojiet divus 45° līkumus.
- Ēkās, kurās ir vairāk nekā trīs stāvi (>10 m garš kanalizācijas stāvvads), uzstādiet 250 mm garu cauruli starp diviem 45° līkumiem, ja to atļauj atstarpe. Šis 250 mm taisnais posms līkumā samazinās troksni, kas rodas, ūdenim tekot no kanalizācijas stāvvada uz horizontālo savākšanas cauruli.
- Nodrošiniet šim posmam atbilstošu stiprinājumu, izmantojot divus fiksētus stiprinājumus ①, vienu piestipriniet pie Tsās caurules posma, stiprinot vertikālā plaknē, un vienu fiksēto stiprinājumu pēc iespējas tuvāk pirmās horizontālās caurules platgalam.

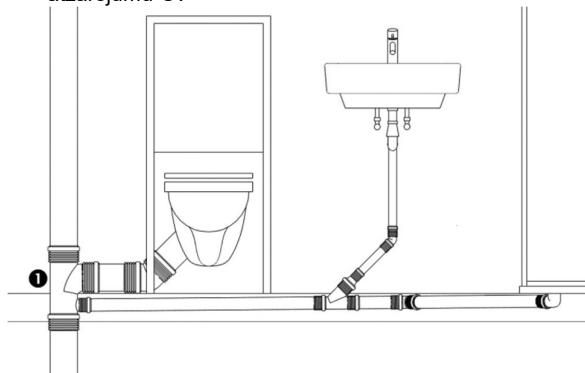


Grīdas un griestu pārejas

- Grīdas un griestu pārejām jābūt mitrumizturīgām un skaņas izolējošām, šim nolūkam izmantojiet minerālvati vai putupolistirolu.

Dušas cauruļvada atzarojums

- Lai nodrošinātu atsevišķu tualetes caurules un noplūdes caurules ekonomisku un vienkāršotu pievienošanu kanalizācijas stāvvadam, Jūs varat izmantot dušas cauruļvada atzarojumu ①.



Ugunsdrošības atloks

OC ir, lai uzrakstītu savu tekstu, atkarībā no ugunsdrošības atloku vietējā sortimenta un vietējām ugunsdrošības prasībām.

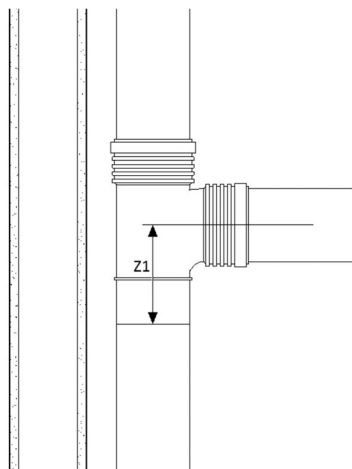
Uzstādīšana

Remontdarbi, izmantojot HepSure gumijas remontznavas

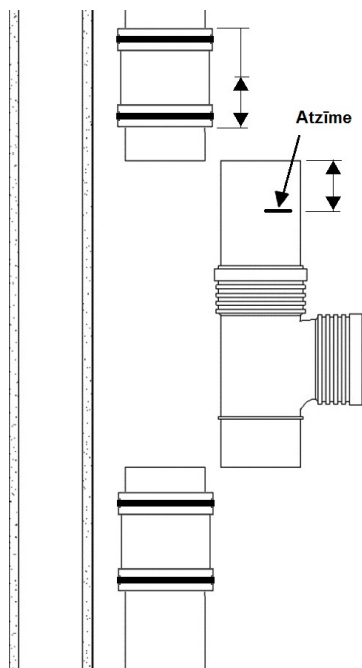
Ja jānomaina caurules posms vai pie cauruļvadu sistēmas jāpievieno T-gabals, veiciet sekojošas darbības.

1. Izgrieziet posmu, kuru vēlaties nomainīt. Ja tam seko T-gabala ievietošana, pārliecinieties, ka atzarojuma līmenis atrodas pareizajā augstumā.

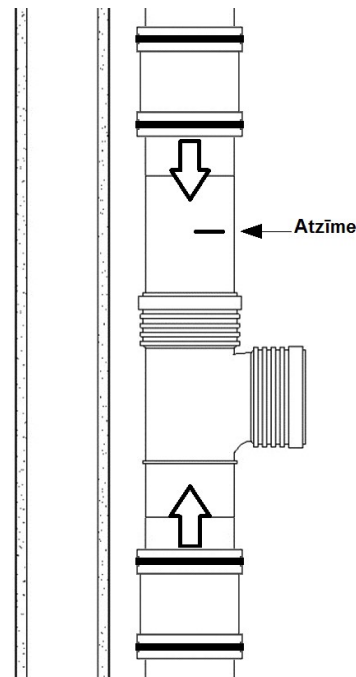
Z1 lielums katram T-gabalam ir norādīts produkta pārskatā.



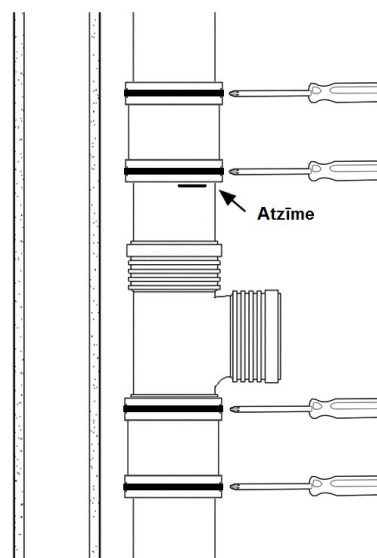
2. Pilnībā uzbīdiet HepSure gumijas remontznavu uz esošās caurules.
3. Pārliecinieties, ka caurules (vai caurules un T-gabala) garums ir vienāds ar izgriežamā posma garumu.
4. Nomēriet pusi no remontznavas garuma (60 mm). Nomēriet tādu pašu attālumu (60 mm) no jaunās caurules galiem un atzīmējiet to uz caurules.



5. Ievietojiet jauno cauruli (cauruli ar T-gabalu) un uzbīdiet HepSure remontznavas līdz atzīmei.



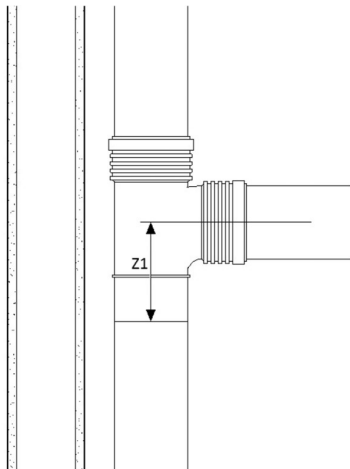
6. Pievelciet skrūves, lai nodrošinātu hermētisku savienojumu un nekustīgumu.



Remontdarbi, izmantojot remontzmvavas

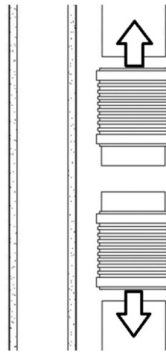
Ja jānomaina caurules posms vai pie cauruļvadu sistēmas jāpievieno T-gabals, veiciet sekojošas darbības.

1. Izgrieziet posmu, kuru vēlaties nomainīt. Ja tam seko T-gabala ievietošana, pārļiecinieties, ka atzarojuma līmenis atrodas pareizajā augstumā.
Z1 lielums katram T-gabalam ir norādīts produkta pārskatā.

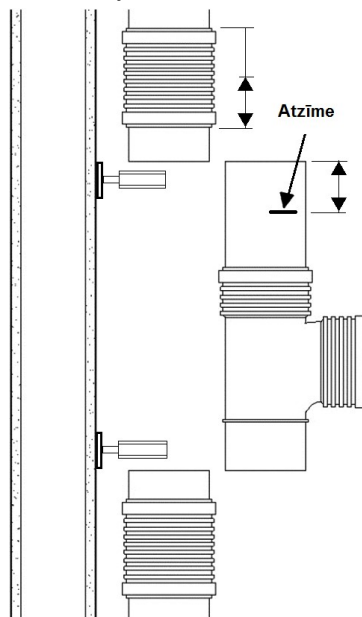


2. Uzstādiet pagaidu caurules īso posmu līdz vidum uz remontzmvavas, lai nodrošinātu gumijas blīves pareizu novietojumu.

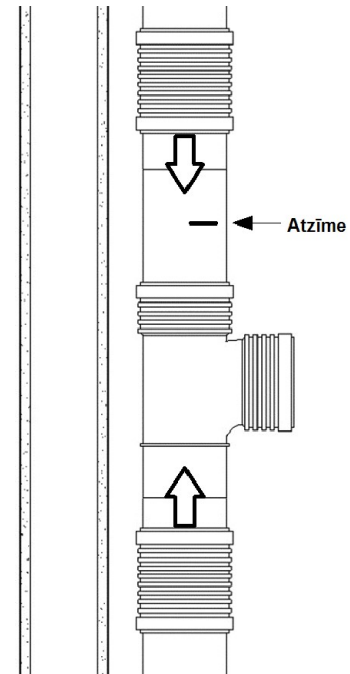
3. Uzstādiet uzmvavas brīvo galu uz esošās caurules un uzbīdiet remontzmvavu pilnībā uz esošās caurules.



4. Pārļiecinieties, ka caurules (vai caurules un T-gabala) garums ir vienāds ar izgriežamā posma garumu.
5. Nomēriet pusi no remontzmvavas garuma. Nomēriet tādu pašu attālumu no jaunas caurules galiem un atzīmējiet to uz caurules.



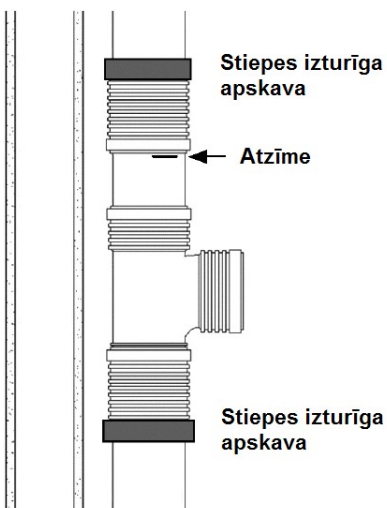
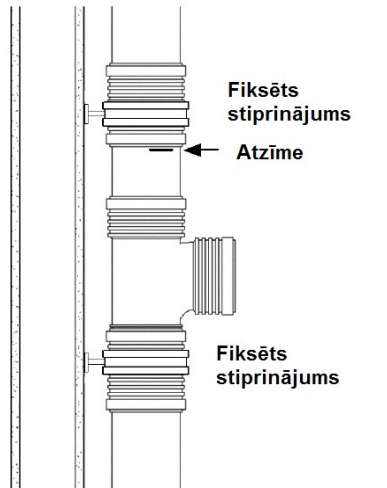
6. Uzstādiet fiksētus stiprinājumus uz sienu paneļiem pēc iespējas tuvāk diviem caurules galiem un veiciet vītņstieņa un stiprinājumu aizmugurējās daļas montāžu. Stiprinot remontzmvavas ar stipnes izturīgām apskavām, šo etapu var izlaist.
7. Uzstādiet stipnes izturīgu apskavu uz katras remontzmvavas, lai nodrošinātu nekustīgumu.



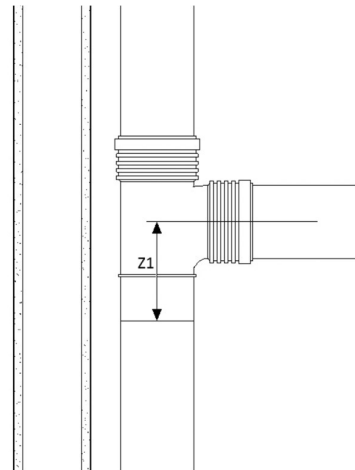
8. Pabeidziet fiksētu stiprinājumu uzstādīšanu vai uzstādiet stipnes izturīgu apskavu uz katras remontzmvavas, lai nodrošinātu nekustīgumu.

Uzstādīšana

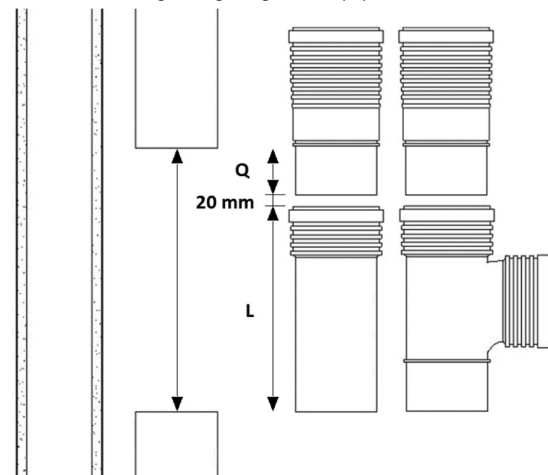
Remontdarbi, izmantojot īscauruli ar uznavu un remontuznavu



1. Ja seko T-gabala ievietošana, pārļiecinieties, ka atzarojuma līmenis atrodas pareizajā augstumā. Z1 lielums katram T-gabalam ir norādīts produkta pārskatā.

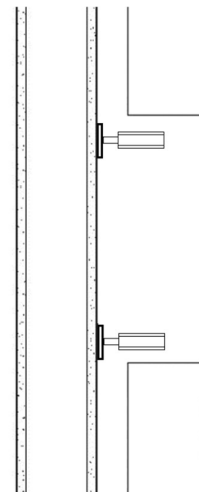


2. Ievietojot T-gabalu, izgriežamā posma garumam jābūt vienādam ar T-gabala garumu (L) + 20 mm + īscaurules gludā gala garumu (Q).



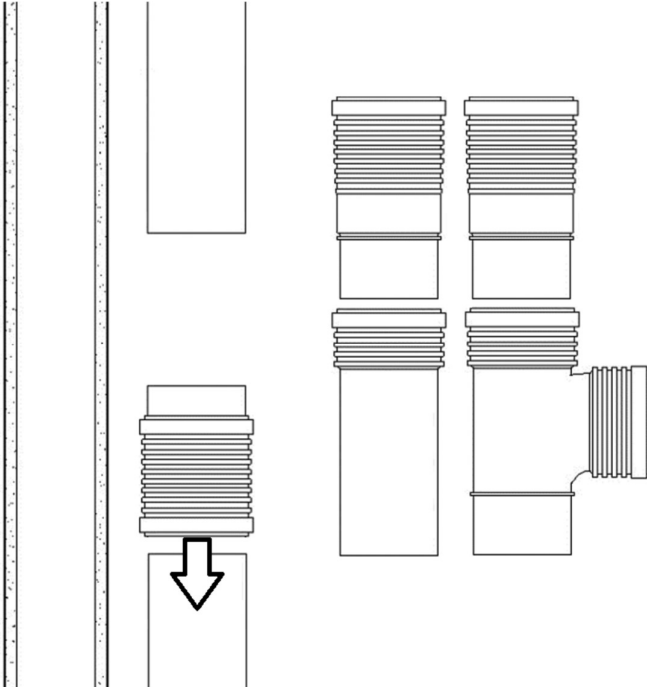
Nomainot caurules posmu, pārļiecinieties, ka jaunās caurules kopējais garums (L) ir vienāds ar izgrieztā posma garumu mīnus T-gabala gludā gala garumu (Q) mīnus 20 mm.

3. Uzstādiēt fiksētus stiprinājumus uz sienu paneļiem pēc iespējas tuvāk diviem caurules galiem un veiciet vītņstieņa un stiprinājumu aizmugurējās daļas montāžu. Stiprinot remontuznavas ar stiepes izturīgām apskavām, šo etapu var izlaist.

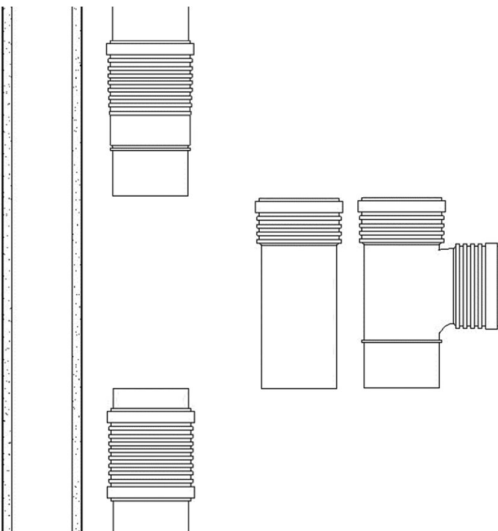


4. Uzstādiet pagaidu caurules Iso posmu līdz vidum uz remontuzmavas, lai nodrošinātu gumijas blīves pareizu novietojumu.

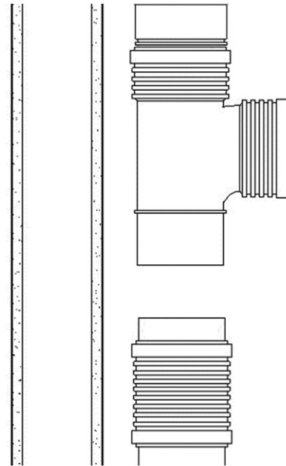
5. Uzstādiet uznavas brīvo galu uz esošās caurules un uzbīdiet remontuznavu pilnībā uz esošās caurules.



6. Uzbīdiet īscaurules uznavu uz citas caurules gala.



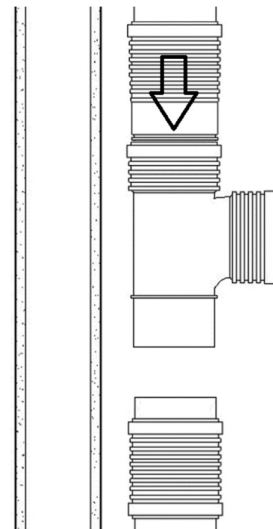
7. Uzbīdiet T-gabalu vai caurules platgalu garenajam platgalam.



8. Sabīdiet īscaurules uznavu ar T-gabalu vai cauruli līdz savienojas divi caurules gali.

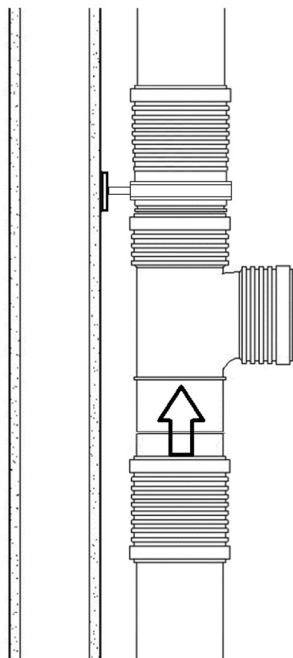
9. Pabeidziet fiksētu stiprinājumu uzstādīšanu vai uzstādiet stiepes izturīgu apskavu uz īscaurules uznavas, lai nodrošinātu nekustīgumu.

10. Ja caurule ir ievietota, nomēriet pusi no remontuznavas garuma. Nomēriet tādu pašu attālumu no jaunās caurules gala un atzīmējiet to uz caurules.

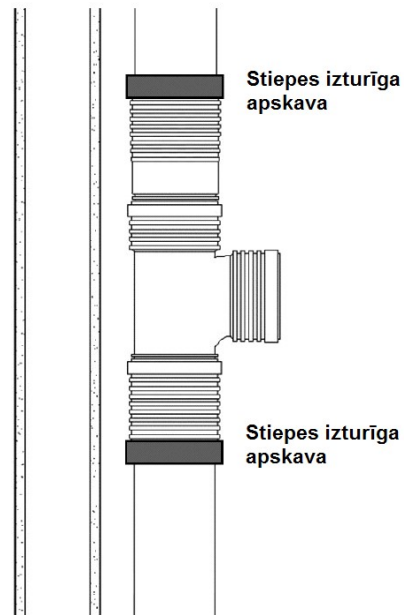
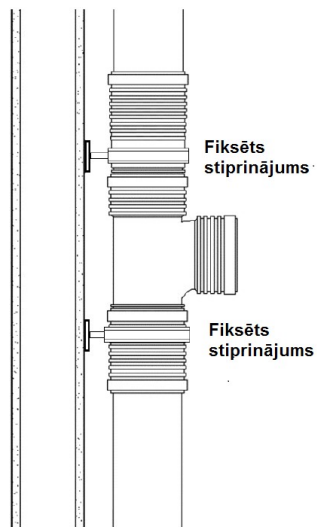


Uzstādīšana

11. Uzbīdīet remontzuvavu uz T-gabala gludā gala vai līdz atzīmei uz caurules.



12. Pabeidziet fiksēta stiprinājuma uzstādīšanu vai uzstādiēt stiepes izturīgu apskavu uz remontzuvavas, lai nodrošinātu nekustīgumu.



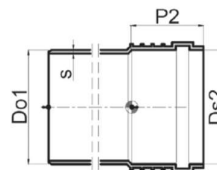
Tehniskie dati Wavin SiTech+

Wavin SiTech+ ir inovatīva notekūdeņu novadīšanas cauruļu sistēma ar pierādītu zemu trokšņa līmeņa tehnoloģiju.

Tehniskās īpašības:

- Optimizēta caurules 3-slāņu struktūra zemam trokšņu līmenim.
- Minerālizēts polipropilēns (PP) nodrošina augstu izturību un termoizturību.
- Veidgabali ar uznavu un iepriekš sagatavotas elastīgas blīves (SBR) nodrošina ātru, vienkāršu un drošu uzstādīšanu.

Diametrs Do1=Ds2	Sieniņas biezums s	Uznavas garums P	Klase Sērija
32 mm	2.0 mm	43 mm	S16
40 mm	2.0 mm	45 mm	S16
50 mm	2.1 mm	47 mm	S16
75 mm	2.6 mm	53 mm	S14
90 mm	3.1 mm	57 mm	S14
110 mm	3.6 mm	64 mm	S16
125 mm	4.0 mm	71 mm	S16
160 mm	5.0 mm	76 mm	S16



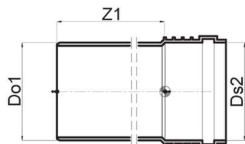
Tehniskie dati	Nominālvērtība	Standarti
Iekšējais spriegums (150° C x 60')	≤ 2.0%	ISO 2505
Triecienizturība (-20° C)	TIR ≤ 10%	EN 744
Ugunsizturība	B2 E	DIN 4102-1 DIN 13501-1
Blīvums	Caurule 1.30 gr/cm ³ Veidgabali 1.50 gr/cm ³	UNI EN ISO 1183-1
OIT (skābekļa indukcijas laiks)	≥ 10 min	EN 728
Darba temperatūra	90°C ūdens novadīšana 95°C īslaicīga maksimālā slodze	
Lineārā izplāšanās	0.12 mm/m/K	ASTM D 696
Siltuma efekts (150° C x 60')	Nav lobīšanās/deformācijas	EN ISO 580
Ūdens sūce	Nav sūces	EN 1053
Hermētiskums	Nav sūces	EN 1054
Termocikls	Nav sūces	EN 1055
Aploces stingrums	≥ 6 Kn/m ²	

Akustikas līmenis saskaņā ar EN 14366 ar 2 l/s aprēķināts Fraunhovertas Institūtā	Gaisā radītā skaņa	Konstrukcijas radītā skaņa
Bismat 1000 stiprinājumi (ziņojuma Nr. P-BA 24/2016)	52 dB(A)	12 dB(A)
Mupro Optimal zaļie stiprinājumi (ziņojuma Nr. P-BA 25/2016)	52 dB(A)	20 dB(A)

Produktu klāsts



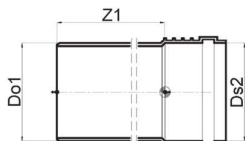
Wavin SiTech+ Produktu klāsts



Caurule ar uznavu

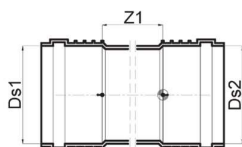
EAN Kods	SAP Kods	Izmēri mm, m	Do1=Ds2 mm	Z1 mm
8018464204164	3074111	32, L=0.25	32	250
8018464204171	3074112	32, L=0.5	32	500
8018464204188	3074113	32, L=1	32	1000
8018464204195	3074114	32, L=1.5	32	1500
8018464204201	3074115	32, L=2	32	2000
8018464204263	3074116	40, L=0.25	40	250
8018464204218	3074117	40, L=0.5	40	500
8018464204270	3074118	40, L=1	40	1000
8018464204287	3074139	40, L=1.5	40	1500
8018464204294	3074140	40, L=2	40	2000
8018464204966	3074212	50, L=0.15	50	150
8018464204300	3074141	50, L=0.25	50	250
8018464204225	3074142	50, L=0.5	50	500
8018464204317	3074143	50, L=1	50	1000
8018464204324	3074144	50, L=1.5	50	1500
8018464204331	3074145	50, L=2	50	2000
8018464204232	3074146	50, L=3	50	3000
8018464204348	3074147	75, L=0.15	75	150
8018464204355	3074148	75, L=0.25	75	250
8018464204362	3074149	75, L=0.5	75	500
8018464204379	3074150	75, L=1	75	1000
8018464204386	3074151	75, L=1.5	75	1500
8018464204393	3074152	75, L=2	75	2000
8018464204409	3074153	75, L=3	75	3000
8018464204416	3074154	90, L=0.15	90	150
8018464204423	3074155	90, L=0.25	90	250
8018464204430	3074156	90, L=0.5	90	500
8018464204447	3074157	90, L=1	90	1000
8018464204454	3074158	90, L=1.5	90	1500
8018464204461	3074159	90, L=2	90	2000
8018464204478	3074160	90, L=3	90	3000
8018464204485	3074161	110, L=0.15	110	150
8018464204492	3074162	110, L=0.25	110	250
8018464204249	3074163	110, L=0.5	110	500
8018464204508	3074164	110, L=1	110	1000
8018464204515	3074165	110, L=1.5	110	1500
8018464204522	3074166	110, L=2	110	2000
8018464204256	3074167	110, L=3	110	3000

Wavin SiTech+ Produktu klāsts



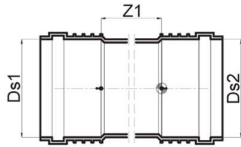
Caurule ar uznavu (turpinājums)

EAN Kods	SAP Kods	Izmēri mm, m	Do1=Ds2 mm	Z1 mm
8018464204539	3074168	125, L=0.25	125	250
8018464204546	3074169	125, L=0.5	125	500
8018464204553	3074170	125, L=1	125	1000
8018464204560	3074171	125, L=1.5	125	1500
8018464204577	3074172	125, L=2	125	2000
8018464204584	3074173	125, L=3	125	3000
8018464204591	3074174	160, L=0.25	160	250
8018464204607	3074175	160, L=0.5	160	500
8018464204614	3074176	160, L=1	160	1000
8018464204621	3074178	160, L=2	160	2000
8018464204638	3074179	160, L=3	160	3000



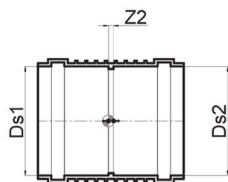
Caurule ar divām uznavām

EAN Kods	SAP Kods	Izmēri mm, m	Ds1=Ds2 mm	Z1 mm
8018464204645	3074180	32, L=0.5	32	500
8018464204652	3074181	32, L=1	32	1000
8018464204669	3074182	32, L=2	32	2000
8018464204676	3074183	32, L=3	32	3000
8018464204683	3074184	40, L=0.5	40	500
8018464204690	3074185	40, L=1	40	1000
8018464204706	3074186	40, L=1.5	40	1500
8018464204713	3074187	40, L=2	40	2000
8018464204720	3074188	40, L=3	40	3000
8018464204737	3074189	50, L=0.5	50	500
8018464204744	3074190	50, L=1	50	1000
8018464204751	3074191	50, L=1.5	50	1500
8018464204768	3074192	50, L=2	50	2000
8018464204775	3074193	50, L=3	50	3000
8018464204782	3074194	75, L=0.5	75	500
8018464204799	3074195	75, L=1	75	1000
8018464204805	3074196	75, L=1.5	75	1500
8018464204812	3074197	75, L=2	75	2000
8018464204829	3074198	75, L=3	75	3000



Caurule ar divām uznavām (turpinājums)

EAN Kods	SAP Kods	Izmēri mm, m	Ds1=Ds2 mm	Z1 mm
8018464204836	3074199	90, L=0.5	90	500
8018464204843	3074200	90, L=1	90	1000
8018464204850	3074201	90, L=1.5	90	1500
8018464204867	3074202	90, L=2	90	2000
8018464204874	3074203	90, L=3	90	3000
8018464204881	3074204	110, L=0.5	110	500
8018464204898	3074205	110, L=1	110	1000
8018464204904	3074206	110, L=1.5	110	1500
8018464204911	3074207	110, L=2	110	2000
8018464204928	3074208	110, L=3	110	3000
8018464204935	3074209	125, L=0.5	125	500
8018464204942	3074210	125, L=1.0	125	1000
8018464204959	3074211	125, L=2	125	2000

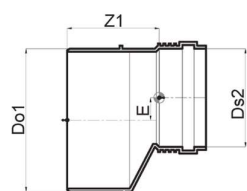


Uzmava

EAN Kods	SAP Kods	Izmēri mm	Ds1=Ds2 mm	Z2 mm
8018464196377	3067797	32	32	1
8018464196384	3067798	40	40	1
8018464196391	3067799	50	50	1
8018464196407	3067800	75	75	2
8018464196414	3067801	90	90	2
8018464196421	3067802	110	110	2
8018464196438	3067803	125	125	3
8018464196445	3067804	160	160	4

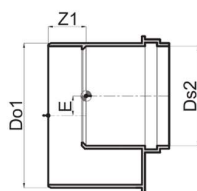
Wavin SiTech+ Produktu klāsts

Ekscentriskā pāreja, garā

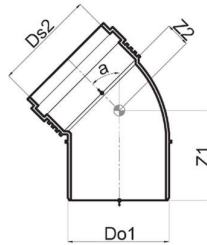


EAN Kods	SAP Kods	Izmēri mm	Do1 mm	Ds2 mm	Z1 mm	E mm
8018464196520	3067812	40-32	40	32	60	3
8018464196537	3067813	50-32	50	32	66	9
8018464196544	3067814	50-40	50	40	63	5
8018464196551	3067815	75-50	75	50	77	12
8018464196568	3067816	110-50	110	50	106	27
8018464196575	3067817	110-75	110	75	98	17
8018464196582	3067818	125-110	125	110	98	7
8018464196599	3067819	160-110	160	110	121	24
8018464196605	3067820	160-125	160	125	117	16

Ekscentriskā pāreja, īsā



EAN Kods	SAP Kods	Izmēri mm	Do1 mm	Ds2 mm	Z1 mm	E mm
8018464196612	3067821	90-50	90	50	27	17
8018464196629	3067822	90-75	90	75	22	4
8018464196636	3067823	110-90	110	90	26	6



Likums

EAN Kods	SAP Kods	Izmēri mm	Do1=Do2 mm	Z1 mm	Z2 mm	a °
8018464195486	3067708	32 x 15°	32	49	8	15
8018464195561	3067716	32 x 30°	32	51	10	30
8018464195646	3067724	32 x 45°	32	54	13	45
8018464195721	3067732	32 x 67.5°	32	58	17	67.5
8018464195790	3067739	32 x 87.5°	32	62	21	87.5
8018464195493	3067709	40 x 15°	40	52	8	15
8018464195578	3067717	40 x 30°	40	55	11	30
8018464195653	3067725	40 x 45°	40	56	15	45
8018464195738	3067733	40 x 67.5°	40	63	20	67.5
8018464195806	3067740	40 x 87.5°	40	68	26	87.5
8018464195509	3067710	50 x 15°	50	55	9	15
8018464195585	3067718	50 x 30°	50	58	13	30
8018464195660	3067726	50 x 45°	50	65	17	45
8018464195745	3067734	50 x 67.5°	50	70	21	67.5
8018464195813	3067741	50 x 87.5°	50	78	31	87.5
8018464195516	3067711	75 x 15°	75	63	13	15
8018464195592	3067719	75 x 30°	75	68	18	30
8018464195677	3067727	75 x 45°	75	75	22	45
8018464195752	3067735	75 x 67.5°	75	84	34	67.5
8018464195820	3067742	75 x 87.5°	75	95	45	87.5
8018464195523	3067712	90 x 15°	90	69	15	15
8018464195608	3067720	90 x 30°	90	76	22	30
8018464195684	3067728	90 x 45°	90	85	26	45
8018464195769	3067736	90 x 67.5°	90	95	41	67.5
8018464195837	3067743	90 x 87.5°	90	108	54	87.5
8018464195530	3067713	110 x 15°	110	79	16	15
8018464195615	3067721	110 x 30°	110	88	24	30
8018464195691	3067729	110 x 45°	110	96	33	45
8018464195776	3067737	110 x 67.5°	110	108	47	67.5
8018464195844	3067744	110 x 87.5°	110	128	64	87.5
8018464195547	3067714	125 x 15°	125	88	20	15
8018464195622	3067722	125 x 30°	125	96	29	30
8018464195707	3067730	125 x 45°	125	105	38	45
8018464195783	3067738	125 x 67.5°	125	123	55	67.5
8018464195851	3067745	125 x 87.5°	125	141	74	87.5

Wavin SiTech+ Produktu klāsts



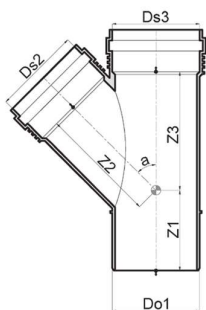
Līkums (turpinājums)

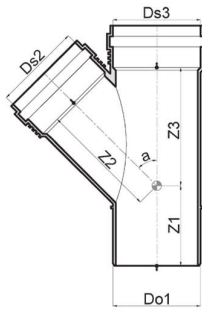
EAN Kods	SAP Kods	Izmēri mm	Do1=Ds2 mm	Z1 mm	Z2 mm	a °
8018464195554	3067715	160 x 15°	160	97	25	15
8018464195639	3067723	160 x 30°	160	109	36	30
8018464195714	3067731	160 x 45°	160	121	48	45
8018464195868	3067746	160 x 87.5°	160	166	94	87.5



Trejbabals

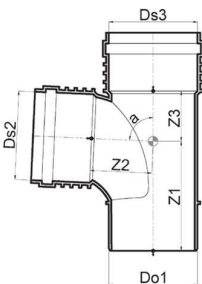
EAN Kods	SAP Kods	Izmēri mm	Do1=Ds3 mm	Ds2 mm	Z1 mm	Z2 mm	Z3 mm	a °
8018464195875	3067747	32-32 x 45°	32	32	54	42	42	45
8018464195882	3067748	40-32 x 45°	40	32	58	81	52	45
8018464195899	3067749	40-40 x 45°	40	40	58	52	52	45
8018464196124	3067772	40-40 x 87.5°	40	40	69	28	28	87.5
8018464195905	3067750	50-40 x 45°	50	40	55	59	57	45
8018464196131	3067773	50-40 x 87.5°	50	40	71	33	28	87.5
8018464195912	3067751	50-50 x 45°	50	50	64	71	71	45
8018464196063	3067766	50-50 x 67.5°	50	50	69	40	40	67.5
8018464196148	3067774	50-50 x 87.5°	50	50	82	35	36	87.5
8018464195929	3067752	75-50 x 45°	75	50	56	82	77	45
8018464196070	3067767	75-50 x 67.5°	75	50	70	55	46	67.5
8018464196155	3067775	75-50 x 87.5°	75	50	82	45	35	87.5
8018464195936	3067753	75-75 x 45°	75	75	74	96	96	45
8018464196162	3067776	75-75 x 87.5°	75	75	95	49	49	87.5
8018464195943	3067754	90-50 x 45°	90	50	56	106	96	45
8018464196179	3067777	90-50 x 87.5°	90	50	87	53	36	87.5
8018464195950	3067755	90-75 x 45°	90	75	77	141	121	45
8018464195967	3067756	90-90 x 45°	90	90	83	115	115	45
8018464196087	3067768	90-90 x 67.5°	90	90	94	70	70	67.5





Trejšgabals (turpinājums)

EAN Kods	SAP Kods	Izmēri mm	Do1=Ds3 mm	Ds2 mm	Z1 mm	Z2 mm	Z3 mm	a °
8018464195974	3067757	110 -50 x 45°	110	50	63	105	93	45
8018464196094	3067769	110-50 x 67.5°	110	50	77	76	54	67.5
8018464196186	3067778	110-50 x 87.5°	110	50	96	63	37	87.5
8018464195981	3067758	110-75 x 45°	110	75	71	122	113	45
8018464196100	3067770	110-75 x 67.5°	110	75	101	147	96	67.5
8018464196193	3067779	110-75 x 87.5°	110	75	109	66	52	87.5
8018464195998	3067759	110-90 x 45°	110	90	82	129	124	45
8018464196001	3067760	110-110 x 45°	110	110	108	138	138	45
8018464196117	3067771	110-110 x 67.5°	110	110	110	87	87	67.5
8018464196018	3067761	125-75 x 45°	125	75	70	133	121	45
8018464196025	3067762	125-110 x 45°	125	110	95	149	146	45
8018464196209	3067780	125-110 x 87.5°	125	110	133	77	71	87.5
8018464196032	3067763	125-125 x 45°	125	125	106	156	156	45
8018464196216	3067781	125-125 x 87.5°	125	125	141	80	79	87.5
8018464196049	3067764	160-110 x 45°	160	110	82	175	164	45
8018464204973	3074213	160-110 x 87.5°	160	110	165	103	103	87.5
8018464196056	3067765	160-160 x 45°	160	160	120	200	200	45
8018464204997	3074214	160-160 x 87.5°	160	160	165	111	101	87.5



Trejšgabals

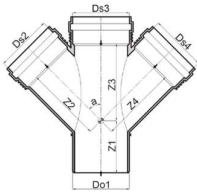
EAN Kods	SAP Kods	Izmēri mm	Do1=Ds3 mm	Ds2 mm	Z1 mm	Z2 mm	Z3 mm	a °
8018464196735	3067833	90-90 x 87.5°	90	90	126	74	52	87.5
8018464196742	3067834	110-90 x 87.5°	110	90	137	86	53	87.5
8018464196759	3067835	110-110 x 87.5°	110	110	144	79	64	87.5

Wavin SiTech+ Produktu klāsts



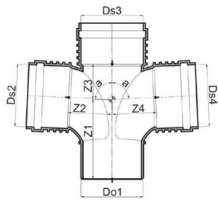
Krustgabals ar diviem slīpiem atzarojumiem

EAN Kods	SAP Kods	Izmēri mm	Do1=Ds3 mm	Ds2=Ds4 mm	Z1 mm	Z2=Z4 mm	Z3 mm	a °
8018464196728	3067832	75-50-50 x 87.5°	75	50	80	45	35	87.5
8018464205000	3074216	90-50-50 x 45°	90	50	56	106	96	45
8018464205017	3074217	110-50-50 x 45°	110	50	96	63	37	45



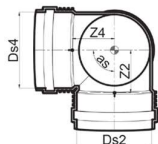
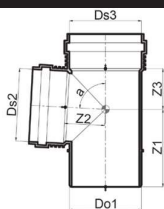
Krustgabals (radiuss)

EAN Kods	SAP Kods	Izmēri mm	Do1=Ds3 mm	Ds2=Ds4 mm	Z1 mm	Z2=Z4 mm	Z3 mm	a °
8018464196780	3067838	110-110-110 x 87.5°	110	110	144	79	64	87.5



Divplakņu trejgabals

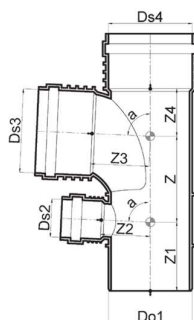
EAN Kods	SAP Kods	Izmēri mm	Do1=Ds3 mm	Ds2=Ds4 mm	Z1 mm	Z2=Z4 mm	Z3 mm	a °	as °
8018464196711	3067831	110-50-50 x 87.5°	110	50	96	63	37	87.5	90





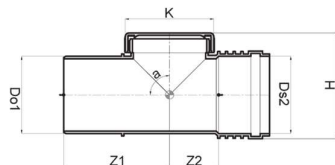
Dubulttrejgabals

EAN Kods	SAP Kods	Izmēri mm	Do1=Ds3 =Ds4	Ds2	Z	Z1	Z2	Z3	Z4	a °
			mm	mm	mm	mm	mm	mm	mm	
8018464202054	3071186	90-90-50 x 87.5°	90	50	91	96	53	74	52	87.5
8018464202061	3071187	110-110-50 x 87.5°	110	50	111	96	63	79	64	87.5



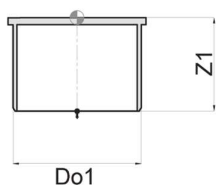
Revīzija ar uznavu

EAN Kods	SAP Kods	Izmēri mm	Do1	Z1	Ds2	Z2	H	K	a °
8018464196247	3067784	50	50	83	50	36	80	65	90
8018464196254	3067785	75	75	102	75	50	111	93	90
8018464196261	3067786	90	90	118	90	60	132	110	90
8018464196278	3067787	110	110	135	110	72	155	131	90
8018464196285	3067788	125	125	142	125	74	162	131	90
8018464196292	3067789	160	160	200	160	121	236	141	90

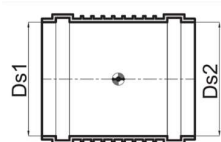


Wavin SiTech+ Produktu klāsts

Noslēgs



EAN Kods	SAP Kods	Izmēri mm	Do1 mm	Z1 mm
8018464196643	3067824	40	40	32
8018464196650	3067825	50	50	36
8018464196667	3067826	75	75	35
8018464196674	3067827	90	90	37
8018464196681	3067828	110	110	39
8018464196698	3067829	125	125	49
8018464196704	3067830	160	160	55



Remontuzmava

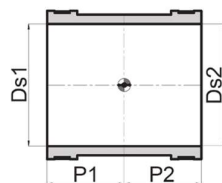
EAN Kods	SAP Kods	Izmēri mm	Ds1=Ds2 mm
8018464196308	3067790	40	40
8018464196315	3067791	50	50
8018464196322	3067792	75	75
8018464196339	3067793	90	90
8018464196346	3067794	110	110
8018464196353	3067795	125	125
8018464196360	3067796	160	160

* Vienmēr izmantojiet remontuzmavu kopā ar stiepes izturīgu apskavu vai fiksētu stiprinājumu uz uznavas vai vienu katrā uznavu pusē, lai nodrošinātu nekustīgumu.



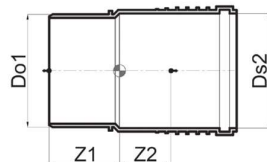
Stiepes izturīga apskava

EAN Kods	SAP Kods	Izmēri mm
4026294790874	4048918	32
4026294790850	4048917	40
4026294656187	4035782	50
4026294656194	4035794	75
4026294656231	4035808	90
4026294656248	4035810	110
4026294656200	4035795	125
4026294656262	4035811	160



HepSure gumijas remontuzmava

EAN Kods	SAP Kods	Do pipe mm	Ds min mm	Ds max mm	P1=P2 mm
5027888225368	4037327	50	50	65	60
5027888278340	4041120	75	75	90	60
5027888225375	4037329	90	80	90	60
5027888140036	4039413	110	100	115	60
5027888140012	4039435	125	120	135	60
5027888186607	4038815	160	120	150	60

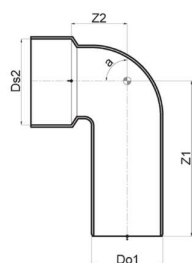


Īscaurule ar uznavu

Kods	SAP Kods	Izmēri mm	Do1=Ds2 mm	Z1 mm	Z2 mm
8018464196452	3067805	40	40	50	53
8018464196469	3067806	50	50	52	56
8018464196476	3067807	75	75	59	64
8018464196483	3067808	90	90	63	70
8018464196490	3067809	110	110	152	79
8018464196506	3067810	125	125	171	91
8018464196513	3067811	160	160	187	99

* Vienmēr izmantojiet īscauruli kopā ar fiksētu stiprinājumu uz uznavas, lai nodrošinātu nekustīgumu. Ja izmantojat īscauruli remontdarbiem un netiek kompensēta termiskā izplēšanās uznavā, izmantojiet stiepes izturīgu apskavu, lai nodrošinātu fiksāciju.

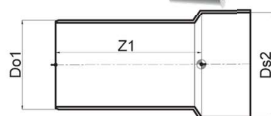
Wavin SiTech+ Produktu klāsts



Sifona līkums

EAN Kods	SAP Kods	Izmēri mm	Do1 mm	Ds2* mm	Z1 mm	Z2 mm	a °
8018464196810	3067841	32	32	46	70	24	90
8018464196827	3067842	40	40	46	79	30	90
8018464196797	3067839	garš 40	40	46	125	30	90
8018464196803	3067840	50	50	53	79	35	90

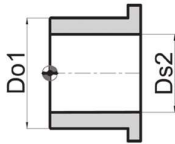
* Pievienojiet atsevišķu gumijas pārejas uzdevu



Sifona savienojums

EAN Kods	SAP Kods	Izmēri mm	Do1 mm	Ds2* mm	Z1 mm
8018464196834	3067843	32	32	46	52
8018464196841	3067844	40	40	46	54
8018464196858	3067845	50	50	53	55

* Pievienojiet atsevišķu gumijas pārejas uzdevu



Gumijas pārejas uzdeva

EAN Kods	SAP Kods	Izmēri mm	Do1 mm	Ds2
8018464004481	4026398	46 - 1"	46	1"
8018464004498	4026399	46 - 1¼"	46	1¼"
8018464004504	4009859	46 - 1"/1¼"	46	1"/1¼"
8018464004511	4009860	46 - 1½"	46	1½"
8018464004528	4024657	53 - 1"/1¼"	53	1"/1¼"
8018464004535	4024658	53 - 1½"	53	1½"

Iepazīstiet mūsu plašo
produktu klāstu
www.wavin.com



Ūdens apsaimniekošana | Apkure un dzesēšana | Ūdens un gāzes
apgāde | Notekūdeņu novadīšana | Kabeļu sistēma

Mexichem.
Building & Infrastructure

wavin

CONNECT TO BETTER

Wavin nepārtraukti uzlabo savu produkciju un līdz ar to patur tiesības veikt izmaiņas un papildinājumus savu produktu specifikācijā bez brīdinājuma. Visa šeit izklāstītā informācija ir patiesa, un tādai tai jābūt publicēšanas laikā. Tomēr, kompānija neuzņemas atbildību par jebkādam kļūdām, izlaidumiem vai nepareiziem pieņēmumiem.

© 2016 Wavin
Wavin patur tiesības izdarīt izmaiņas bez iepriekšējā brīdinājuma. Produktus nepārtraukti pilnveidojot, var rasties izmaiņas tehniskajā specifikācijā. Uzstādīšana jāveic saskaņā ar uzstādīšanas instrukciju.