

Wavin Sentio Binnenklimaatregelingen

Vaillant

Handleiding voor het installeren van een warmtepomp

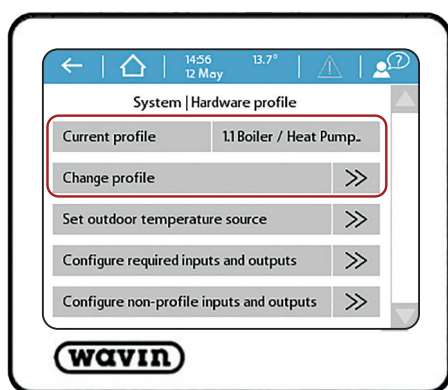
Inleiding

Deze beknopte installatiehandleiding bevat de benodigde instellingen en bedrading voor een volledige koppeling van een Vaillant warmtepompunit met het Wavin Sentio-regelsysteem. Ook worden de functies beschreven die deze koppeling mogelijk maakt.

Sentio profiel

Selecteer het gewenste profiel met behulp van het Sentio LCD-touchscreen, via **Systeem | Installateurs instellingen | Hardware profiel**.

Profiel-nummer	Beschrijving
3.3.0	Handmatige H/C-omschakeling via fysieke schakelaar (hardware) of Sentio-app (software)
3.3.1	Automatische H/C-omschakeling alleen via software



Relaisinstellingen

Stel de relaisfuncties als volgt in met behulp van het Sentio LCD-touchscreen. Het instellingenmenu is te vinden op **Systeem | Functies | H/C Source | Instellingen | Toewijzing outputs**.

Relais	Functie
VFR1	Warmtevraag
VFR2	Koudevraag

Bedrading en aansluiting

Het gedetailleerde bedradings- en aansluitschema vindt u op de volgende pagina's.



An Orbia business.



Compatibiliteitsfuncties met Vaillant

Activeren bij het starten van de pomp

Het systeem start gelijktijdig met de pomp. De waterstroom wordt automatisch gedetecteerd, dus er zijn geen extra elektrische aansluitingen nodig om dit te activeren.

Aan/uit-regeling

Een inschakelsignaal kan van de Sentio Regelunit (CCU) naar de warmtepomp worden gestuurd via een potentiaalvrij relais (VFR) met behulp van een 2-aderige kabel.

Sentio leidt de omschakeling tussen verwarmen en koelen

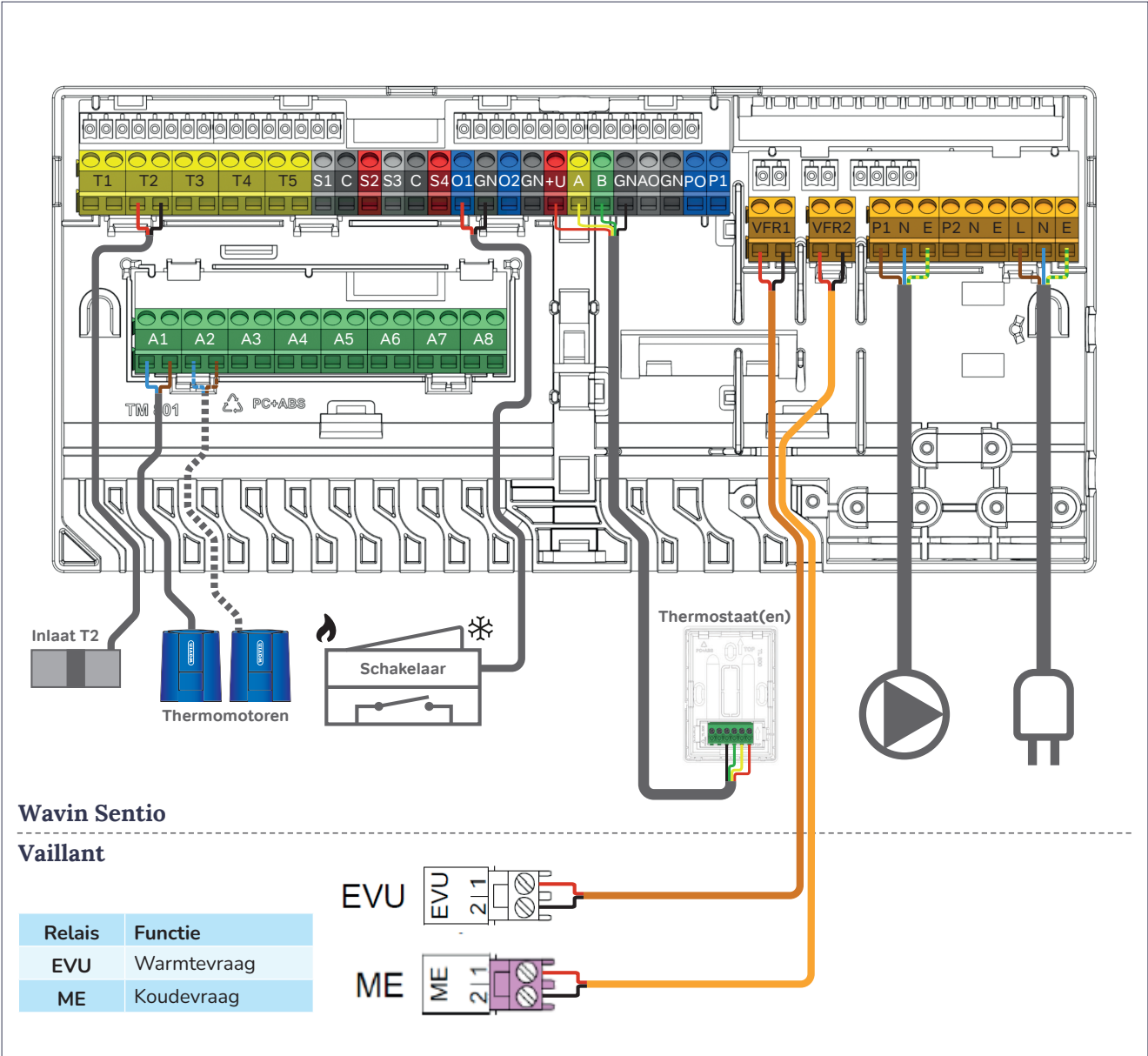
De omschakeling van verwarmen naar koelen wordt aangestuurd door Sentio. Wanneer de temperatuursensoren van Sentio bepalen dat er gekoeld moet worden, worden de vraag- en "schakel naar koelen"-signalen via VFR naar de warmtepomp gestuurd.

Andere voordelen van Sentio-regeling

- ⌚ Nauwkeurige controle – zone voor zone
- ⌚ Verbeter de respons met adaptief leren
- ⌚ Beheer verwarming en koeling in één
- ⌚ Maximaliseer de levensduur van uw warmtepomp
- ⌚ Eenvoudige ondersteuning met SmartConnect

Zie het document met het compatibiliteitsoverzicht van warmtepompen voor meer informatie over deze functies.

Systeembedrading



Extra vereiste instellingen

- Settings > Installerlevel (Code 00) > Installation configuration > Configuration HP-control module > ME > Select "ext. Cooling mode"
- Settings > Installerlevel (Code 00) > Installation configuration > Installation > Automatic cooling > Select "deactivated" (factory default)
- SensoCOMFORT: Settings > Installerlevel (Code 00) > Installation configuration > installation > Energy > Select "heating off"



Orbia is een collectief van bedrijven die samenwerken om enkele van de meest complexe uitdagingen ter wereld aan te pakken. We zijn verbonden door één gemeenschappelijk doel: het verbeteren van het leven op de hele wereld.



Wavin Nederland | J.C. Kellerlaan 8 | Hardenberg | The Netherlands
Tel 0523-288165 | Internet www.wavin.com | E-mail info@wavin.com

© 2025 Wavin Nederland B.V. De in deze brochure opgenomen informatie is gebaseerd op onze huidige kennis en ervaring. Wij aanvaarden evenwel geen aansprakelijkheid voor de gevolgen van eventuele ekortingen hierin.