

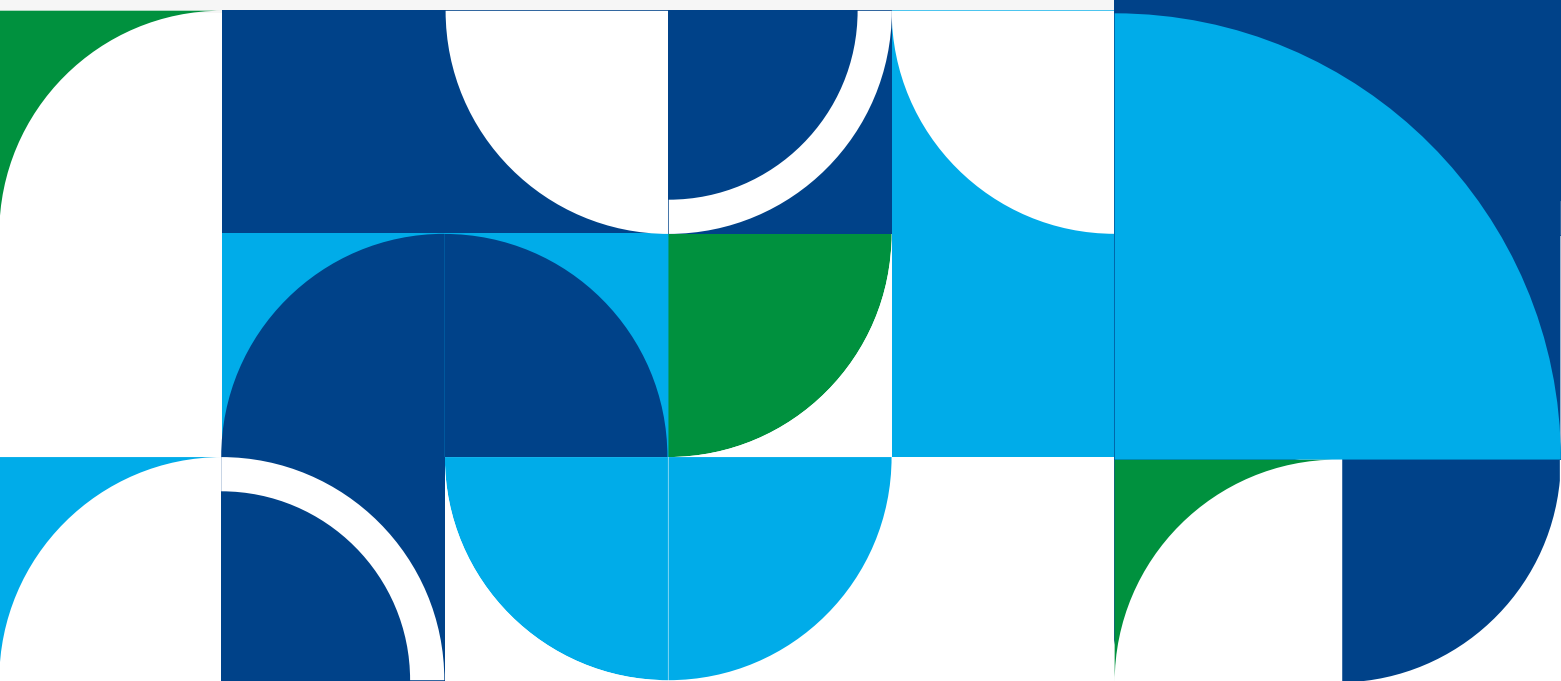
Soluciones Integrales para Infraestructura y Predial

Agua a presión | Desagüe | Eléctrica
Drenaje y alcantarillado | Polietileno - HDPE
BIAXIAL | NOVAFORT | Cemento disolvente

Catálogo Técnico Comercial PAVCO WAVIN

ÍNDICE

| | |
|---|------------|
| Introducción | 4 |
| Normas técnicas | 7 |
| Códigos de identificación | 9 |
| 1. Tubos norma técnica NTP-ISO 1452 | 11 |
| 1.1. Tubos norma técnica NTP-ISO 1452 de 63 mm a 400 mm | 12 |
| 1.2. Tubos norma técnica NTP-ISO 1452 de 450 mm a 630 mm | 18 |
| 2. Tubos norma técnica NTP-ISO 16422 de 90 mm a 400 mm | 20 |
| 3. Tubos norma técnica NTP-ISO 4435 | 23 |
| 3.1. Tubos norma técnica NTP-ISO 4435 de 110 mm a 400 mm | 24 |
| 3.2. Tubos norma técnica NTP-ISO 4435 de 450 mm a 630 mm | 25 |
| 4. Tubos norma técnica NTP-ISO 21138 de 110 mm a 355 mm | 28 |
| 5. Tubos norma técnica NTP 399.002 de ½" a 8" | 30 |
| 6. Tubos norma técnica NTP 399.166 de ½" a 2" | 34 |
| 7. Tubos norma técnica NTP 399.003 de 1 ½" a 6" | 36 |
| 8. Tubos norma técnica NTP 399.006 de ½" a 4" | 38 |
| 9. Tubos norma técnica NTP-ISO 4427 de 20 mm a 900 mm | 39 |
| 9.1. Tubos norma técnica NTP-ISO 4427 PE100 color negro | 40 |
| 9.2. Tubos norma técnica NTP-ISO 4427 PE100 color azul | 44 |
| 9.3. Tubos a norma técnica NTP-ISO 4427 PE100 color azul con protección UV | 49 |
| 9.4. Tubos norma técnica NTP-ISO 4427 PE80 color negro | 54 |
| 9.5. Tubos norma técnica NTP-ISO 4427 PE80 color azul | 59 |
| 9.6. Tubos norma técnica NTP-ISO 4427 PE80 color azul con protección UV | 65 |
| 10. Tubos norma técnica NTP-ISO 8772 de 110 mm a 800 mm | 71 |
| 10.1. Tubos norma técnica NTP-ISO 8772 PE100 color negro | 72 |
| 10.2. Tubos norma técnica NTP-ISO 8772 PE100 color anaranjado | 73 |
| 10.3. Tubos norma técnica NTP-ISO 8772 PE100 color anaranjado con protección UV | 74 |
| 11. Tubos norma técnica ASTM F-714 de 3" a 36" | 76 |
| 11.1. Tubos norma técnica ASTM F-714 PE4710 color negro | 76 |
| 11.2. Tubos norma técnica ASTM F-714 PE3608 color negro | 81 |
| 12. Tubos norma técnica ASTM F D3035 de ½" a 24" | 90 |
| 12.1. Tubos norma técnica ASTM F D3035 PE3608 color negro | 90 |
| 12.2. Tubos norma técnica ASTM F D3035 PE4710 color negro | 95 |
| 13. Tubos de polietileno para redes contra incendio enterradas con certificación FM | 101 |
| 13.1. Tubos de polietileno para redes contra incendio enterradas con certificación FM fabricados bajo la norma NTP-ISO 4427 de 63 mm a 400 mm | 102 |
| 13.2. Tubos de polietileno para redes contra incendio enterradas con certificación FM fabricados bajo la norma ASTM F-714 de 2" a 16" | 103 |
| 14. Cemento disolvente para tubos y conexiones de PVC. Cumple con las normas técnicas ASTM D-2564 y NTP 399.090 | 106 |
| 15. Cemento disolvente para tubos y conexiones de CPVC. Cumple con las normas técnicas ASTM F-493 y ASTM D-2846 | 107 |
| Recomendaciones de almacenamiento | 109 |
| Glosario de especificaciones técnicas | 111 |



Introducción

Somos PAVCO WAVIN PERÚ, empresa líder en la fabricación y comercialización de soluciones integrales para el Sector Predial, Infraestructura, Minero y Telecomunicaciones. Con más de 20 años ejecutando operaciones en Perú, contamos con una de las plantas más grandes y modernas del país.

El 2019, adquirimos nuestro sello de compañía Global, gracias al respaldo de WAVIN, líder en Europa para sistemas y soluciones de tuberías plásticas, con presencia comercial en más de 40 países. Hoy en día, nos presentamos como la marca más completa en cuanto a innovación tecnológica de productos y soluciones se refiere. Por ello estamos presentes en los principales proyectos que rigen el desarrollo de nuestro país.

En PAVCO WAVIN, contamos con un staff de profesionales, quienes tienen como objetivo brindar asesorías técnicas in situ y soluciones integrales. Contamos con el respaldo de socios estratégicos y certificaciones internacionales como FM, que nos permiten asegurar a nuestros clientes una perspectiva global de optimización y calidad de recursos. Esto nos permite satisfacer las necesidades específicas de nuestros clientes, convirtiéndonos en el aliado estratégico ideal.

Nuestra propuesta de valor está basada en:

Fabricación:

Ofrecemos una producción personalizada, debido a que contamos con un equipo excepcionalmente capacitado que puede crear soluciones personalizadas para sus proyectos en tubo sistemas.

Política de Calidad y atención oportuna:

Contamos con una moderna Área de Calidad y equipos de alta gama, incluyendo equipos de ultrasonido para el control de los trabajos realizados. A su vez, proporcionamos productos y servicios óptimos y puntuales que permiten garantizar la satisfacción del cliente.



Certificaciones de Calidad y estándares de operación:

PAVCO WAVIN ha desarrollado y mantenido el mejor Programa de Administración de Calidad en la industria con el objetivo de satisfacer los requisitos de calidad de nuestros clientes.

Cada certificación requiere sólidos controles y documentación que permitan preservar los estándares de operación. Nuestras principales certificaciones son:

Certificación FM APPROVALS:

Un programa de calidad que permite a PAVCO WAVIN suministrar tuberías y accesorios de HDPE para su uso en sistemas de protección contra incendios que cumplan con la Norma 1613 de Aprobaciones de FM.

Certificación Trinorma:

- **ISO 9001:** Priorizar la satisfacción de nuestros clientes es lo más importante. Garantizamos el cumplimiento de los procesos de nuestro trabajo, lo cual se ve reflejado en nuestros productos finales.
- **ISO 14000:** Garantizamos nuestro compromiso con la protección y el cuidado del medio ambiente, minimizando los impactos negativos que nuestra operación pudiera ocasionar.
- **OHSAS 18001:** Garantizamos el cumplimiento de los procedimientos formales de salud y seguridad en la fabricación de nuestros productos, reduciendo los riesgos del entorno de trabajo para nuestros empleados, clientes y público en general.

Certificado Azul:

Otorgado por ser una empresa hídricamente responsable, habiendo comprobado el compromiso con el uso eficiente y sostenible del recurso hídrico en nuestras operaciones con responsabilidad.

Sello SEDAPAL:

Certificado que valida la aplicación de mejora continua en nuestro Sistema de Aseguramiento de Calidad. A su vez, rectifica el cumplimiento con lo especificado en la Norma Técnica Nacional.

Certificaciones de Calidad y estándares de operación

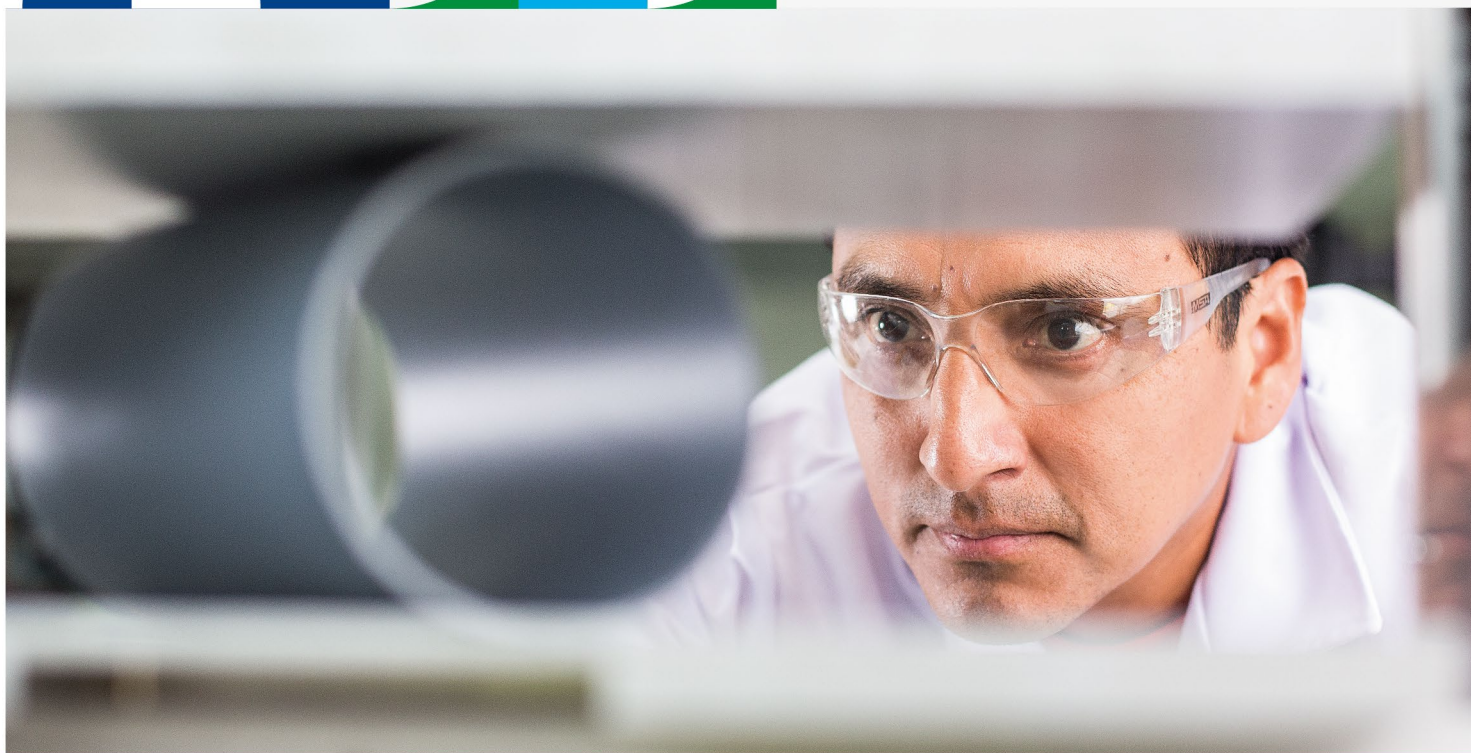


(*) Consulte con su asesor de ventas en caso requiera mayor información sobre los productos que están contemplados dentro del alcance del Sello Sedapal.





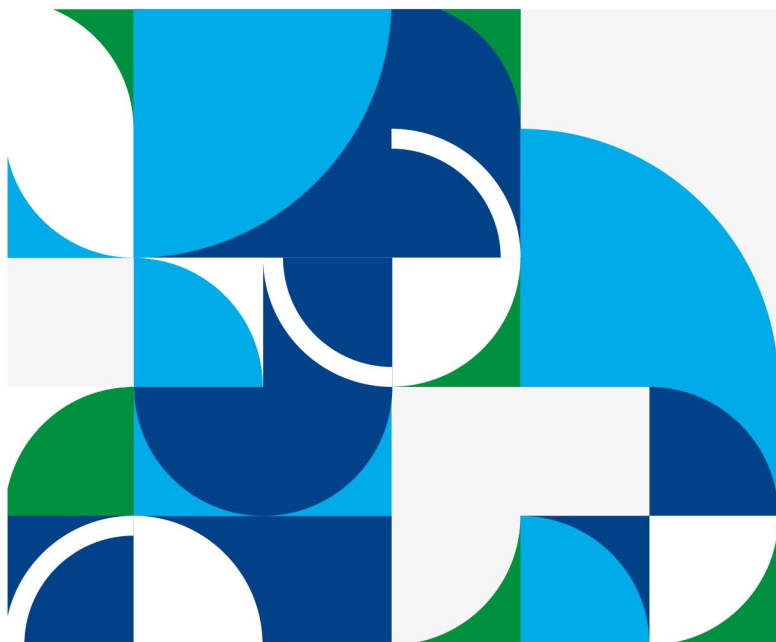
Catálogo
Técnico Comercial



Normas técnicas

PAYCO **wavin**

| Normas técnicas | | |
|--------------------------|---|---|
| Norma | Nombre | Aplicación |
| NTP-ISO 1452 | Tubos y conexiones de poli (cloruro de vinilo) no plastificado (PVC-U) para abastecimiento de agua, drenaje y alcantarillado enterrado o aéreo con presión. | Agua, drenaje y alcantarillado, enterrado o aéreo con presión |
| NTP-ISO 16422 | Tubos y uniones de poli (cloruro de vinilo) no plastificado orientado (PVC-O) para conducción de agua a presión. | Agua a presión |
| NTP-ISO 4435 | Tubos y conexiones de poli (cloruro de vinilo) no plastificado (PVC-U) para sistemas de drenaje y alcantarillado. | Drenaje y alcantarillado |
| NTP-ISO 21138 | Sistema de tuberías plásticas para drenaje y alcantarillado subterráneo sin presión. Tubos y conexiones de pared estructurada de poli (cloruro de vinilo) (PVC-U), polipropileno (PP) y polietileno (PE), parte 3: tubos y conexiones con superficie exterior no lisa tipo b. | Drenaje y alcantarillado |
| NTP 399.002 | Tubos de poli-cloruro de vinilo no plastificado (PVC-U) para la conducción de fluidos a presión. | Agua a presión |
| NTP 399.166 | Tubos de poli (cloruro de vinilo), no plastificado (PVC-U) para la conducción de fluidos a presión con unión rosca. | Agua a presión |
| NTP 399.003 | Tubos de poli-cloruro de vinilo no plastificado (PVC-U) para instalaciones domiciliarias de desagüe. | Desagüe |
| NTP 399.006 | Tubos de poli-cloruro de vinilo (PVC) de paredes lisas, destinados a instalaciones de canalizaciones eléctricas. | Canalizaciones eléctricas |
| NTP-ISO 4427 | Tubos de polietileno (PE) y conexiones para abastecimiento de agua. | Agua a presión |
| NTP-ISO 8772 | Sistema de tuberías plásticas para drenaje y alcantarillado subterráneo sin presión - polietileno (PE) | Alcantarillado, canales y drenaje |
| ASTM F714 | Especificación estándar para tubo de polietileno (PE) (DR-PR) según su diámetro exterior. | Fluidos a presión |
| ASTM F D3035 | Especificación estándar para tubo de polietileno (PE) (DR-PR) según su diámetro exterior. | Fluidos a presión |
| NTP-ISO 4427 | Tubos de polietileno (PE) con certificación FM. | Protección contra incendios subterráneos |
| ASTM F-714 | Tubos de polietileno (PE) con certificación FM. | Protección contra incendios subterráneos |
| NTP 399.090/ASTM D-2564 | Cemento disolvente para tubos y conexiones de PVC. | Soldaduras |
| ASTM F-493 Y ASTM D-2846 | Cemento disolvente para tubos y conexiones de CPVC. | Soldaduras |



Códigos de identificación



Norma técnica NTP-ISO 1452



**Norma
NTP-ISO 1452**

Tubos y conexiones de poli (cloruro de vinilo) no plastificado (PVC-U) para abastecimiento de agua, drenaje y alcantarillado enterrado o aéreo con presión.

| Tubos PCV-U a presión (63 mm a 400 mm) | | | |
|--|---------------------------|-----------------|--|
| Código | Especificaciones técnicas | | |
| | Diámetro | Presión Nominal | Sistema de Empalme |
| 933820 | 63 mm | 5 bar | Unión flexible con anillo no removible |
| 933824 | 75 mm | 5 bar | |
| 933831 | 90 mm | 5 bar | |
| 933758 | 110 mm | 5 bar | |
| 933763 | 140 mm | 5 bar | |
| 933770 | 160 mm | 5 bar | |
| 933778 | 200 mm | 5 bar | |
| 933787 | 250 mm | 5 bar | |
| 933794 | 315 mm | 5 bar | |
| 933800 | 355 mm | 5 bar | |
| 933807 | 400 mm | 5 bar | |
| 995678 | 63 mm | 6.3 bar | |
| 995679 | 75 mm | 6.3 bar | |
| 995680 | 90 mm | 6.3 bar | |
| 981523 | 110 mm | 6.3 bar | |
| 981524 | 140 mm | 6.3 bar | |
| 981525 | 160 mm | 6.3 bar | |
| 981526 | 200 mm | 6.3 bar | |
| 939509 | 250 mm | 6.3 bar | |
| 939510 | 315 mm | 6.3 bar | |
| 981527 | 355 mm | 6.3 bar | |
| 981528 | 400 mm | 6.3 bar | Unión flexible con anillo no removible |
| 933818 | 63 mm | 7.5 bar | |
| 933802 | 75 mm | 7.5 bar | |
| 933829 | 90 mm | 7.5 bar | |
| 933755 | 110 mm | 7.5 bar | |
| 933761 | 140 mm | 7.5 bar | |
| 933767 | 160 mm | 7.5 bar | |
| 933776 | 200 mm | 7.5 bar | |

| | | | |
|--------|--------|----------|--|
| 933784 | 250 mm | 7.5 bar | Unión flexible con anillo no removible |
| 933792 | 315 mm | 7.5 bar | |
| 933799 | 355 mm | 7.5 bar | |
| 933805 | 400 mm | 7.5 bar | |
| 981529 | 63 mm | 8 bar | Unión flexible con anillo no removible |
| 981530 | 75 mm | 8 bar | |
| 981571 | 90 mm | 8 bar | |
| 981572 | 110 mm | 8 bar | |
| 981573 | 140 mm | 8 bar | |
| 981574 | 160 mm | 8 bar | |
| 981575 | 200 mm | 8 bar | |
| 981576 | 250 mm | 8 bar | |
| 981577 | 315 mm | 8 bar | |
| 981578 | 355 mm | 8 bar | |
| 981579 | 400 mm | 8 bar | |
| 933817 | 63 mm | 10 bar | Unión flexible con anillo no removible |
| 933822 | 75 mm | 10 bar | |
| 933827 | 90 mm | 10 bar | |
| 933753 | 110 mm | 10 bar | |
| 933760 | 140 mm | 10 bar | |
| 933765 | 160 mm | 10 bar | |
| 933774 | 200 mm | 10 bar | |
| 933782 | 250 mm | 10 bar | |
| 933790 | 315 mm | 10 bar | |
| 933797 | 355 mm | 10 bar | |
| 933803 | 400 mm | 10 bar | |
| 981580 | 63 mm | 12.5 bar | Unión flexible con anillo no removible |
| 981581 | 75 mm | 12.5 bar | |
| 981582 | 90 mm | 12.5 bar | |
| 981583 | 110 mm | 12.5 bar | |
| 981584 | 140 mm | 12.5 bar | |
| 981585 | 160 mm | 12.5 bar | |
| 936214 | 200 mm | 12.5 bar | |
| 936213 | 250 mm | 12.5 bar | |
| 981586 | 315 mm | 12.5 bar | |

| | | | |
|--------|--------|----------|--|
| 981587 | 355 mm | 12.5 bar | Unión flexible con anillo no removible |
| 981588 | 400 mm | 12.5 bar | |
| 933821 | 63 mm | 15 bar | Unión flexible con anillo no removible |
| 933825 | 75 mm | 15 bar | |
| 933832 | 90 mm | 15 bar | |
| 933759 | 110 mm | 15 bar | |
| 939136 | 140 mm | 15 bar | |
| 933771 | 160 mm | 15 bar | |
| 933780 | 200 mm | 15 bar | |
| 933788 | 250 mm | 15 bar | |
| 933795 | 315 mm | 15 bar | |
| 933801 | 355 mm | 15 bar | |
| 933810 | 400 mm | 15 bar | |
| 981589 | 63 mm | 16 bar | |
| 981590 | 75 mm | 16 bar | |
| 981591 | 90 mm | 16 bar | |
| 981592 | 110 mm | 16 bar | |
| 981593 | 140 mm | 16 bar | |
| 981594 | 160 mm | 16 bar | |
| 981595 | 200 mm | 16 bar | |
| 933852 | 250 mm | 16 bar | |
| 933857 | 315 mm | 16 bar | |
| 981596 | 355 mm | 16 bar | |
| 933866 | 400 mm | 16 bar | |
| 981597 | 63 mm | 20 bar | Unión flexible con anillo no removible |
| 981598 | 75 mm | 20 bar | |
| 931790 | 90 mm | 20 bar | |
| 991187 | 110 mm | 20 bar | |
| 981600 | 140 mm | 20 bar | |
| 981601 | 160 mm | 20 bar | |
| 933779 | 200 mm | 20 bar | |
| 933819 | 63 mm | 5 bar | Unión flexible con anillo removible |
| 933823 | 75 mm | 5 bar | |
| 933830 | 90 mm | 5 bar | |
| 933757 | 110 mm | 5 bar | |

| | | | |
|--------|--------|---------|-------------------------------------|
| 933762 | 140 mm | 5 bar | Unión flexible con anillo removible |
| 933769 | 160 mm | 5 bar | |
| 933777 | 200 mm | 5 bar | |
| 933786 | 250 mm | 5 bar | |
| 933793 | 315 mm | 5 bar | |
| 934805 | 355 mm | 5 bar | |
| 933806 | 400 mm | 5 bar | |
| 936146 | 63 mm | 6.3 bar | Unión flexible con anillo removible |
| 936141 | 75 mm | 6.3 bar | |
| 936139 | 90 mm | 6.3 bar | |
| 933756 | 110 mm | 6.3 bar | |
| 983115 | 140 mm | 6.3 bar | |
| 933768 | 160 mm | 6.3 bar | |
| 983127 | 200 mm | 6.3 bar | |
| 933785 | 250 mm | 6.3 bar | |
| 983136 | 315 mm | 6.3 bar | |
| 983141 | 355 mm | 6.3 bar | |
| 983145 | 400 mm | 6.3 bar | |
| 938921 | 63 mm | 7.5 bar | Unión flexible con anillo removible |
| 938922 | 75 mm | 7.5 bar | |
| 933828 | 90 mm | 7.5 bar | |
| 933754 | 110 mm | 7.5 bar | |
| 933838 | 140 mm | 7.5 bar | |
| 933766 | 160 mm | 7.5 bar | |
| 933775 | 200 mm | 7.5 bar | |
| 933783 | 250 mm | 7.5 bar | |
| 933791 | 315 mm | 7.5 bar | |
| 933798 | 355 mm | 7.5 bar | |
| 933804 | 400 mm | 7.5 bar | |
| 983093 | 63 mm | 8 bar | Unión flexible con anillo removible |
| 983099 | 75 mm | 8 bar | |
| 983105 | 90 mm | 8 bar | |
| 983110 | 110 mm | 8 bar | |
| 983116 | 140 mm | 8 bar | |
| 983122 | 160 mm | 8 bar | |

| | | | |
|--------|--------|----------|-------------------------------------|
| 983128 | 200 mm | 8 bar | Unión flexible con anillo removible |
| 983133 | 250 mm | 8 bar | |
| 983137 | 315 mm | 8 bar | |
| 944989 | 355 mm | 8 bar | |
| 983146 | 400 mm | 8 bar | |
| 983094 | 63 mm | 10 bar | Unión flexible con anillo removible |
| 983100 | 75 mm | 10 bar | |
| 933826 | 90 mm | 10 bar | |
| 933752 | 110 mm | 10 bar | |
| 983117 | 140 mm | 10 bar | |
| 933764 | 160 mm | 10 bar | |
| 933773 | 200 mm | 10 bar | |
| 933781 | 250 mm | 10 bar | |
| 933789 | 315 mm | 10 bar | |
| 936119 | 355 mm | 10 bar | |
| 967510 | 400 mm | 10 bar | |
| 983095 | 63 mm | 12.5 bar | Unión flexible con anillo removible |
| 983101 | 75 mm | 12.5 bar | |
| 983106 | 90 mm | 12.5 bar | |
| 983111 | 110 mm | 12.5 bar | |
| 983118 | 140 mm | 12.5 bar | |
| 983123 | 160 mm | 12.5 bar | |
| 983129 | 200 mm | 12.5 bar | |
| 983134 | 250 mm | 12.5 bar | |
| 983138 | 315 mm | 12.5 bar | |
| 983142 | 355 mm | 12.5 bar | |
| 983147 | 400 mm | 12.5 bar | |
| 983096 | 63 mm | 15 bar | Unión flexible con anillo removible |
| 983102 | 75 mm | 15 bar | |
| 983107 | 90 mm | 15 bar | |
| 983112 | 110 mm | 15 bar | |
| 983119 | 140 mm | 15 bar | |
| 983124 | 160 mm | 15 bar | |
| 983130 | 200 mm | 15 bar | |
| 936397 | 250 mm | 15 bar | |

| | | | |
|--------|--------|--------|-------------------------------------|
| 983139 | 315 mm | 15 bar | Unión flexible con anillo removible |
| 983143 | 355 mm | 15 bar | |
| 983148 | 400 mm | 15 bar | |
| 983097 | 63 mm | 16 bar | Unión flexible con anillo removible |
| 983103 | 75 mm | 16 bar | |
| 983108 | 90 mm | 16 bar | |
| 983113 | 110 mm | 16 bar | |
| 983120 | 140 mm | 16 bar | |
| 983125 | 160 mm | 16 bar | |
| 983131 | 200 mm | 16 bar | |
| 983135 | 250 mm | 16 bar | |
| 983140 | 315 mm | 16 bar | |
| 983144 | 355 mm | 16 bar | |
| 983149 | 400 mm | 16 bar | |
| 983098 | 63 mm | 20 bar | Unión flexible con anillo removible |
| 983104 | 75 mm | 20 bar | |
| 983109 | 90 mm | 20 bar | |
| 983114 | 110 mm | 20 bar | |
| 983121 | 140 mm | 20 bar | |
| 983126 | 160 mm | 20 bar | |
| 983132 | 200 mm | 20 bar | |

**Norma
NTP-ISO 1452**

Tubos y conexiones de poli (cloruro de vinilo) no plastificado (PVC-U) para abastecimiento de agua, drenaje y alcantarillado enterrado o aéreo con presión.

Tubos PCV-U a presión grandes diámetros (450 mm a 630 mm)

| Código | Especificaciones técnicas | | |
|--------|---------------------------|-----------------|--|
| | Diámetro | Presión Nominal | Sistema de Empalme |
| 998678 | 450 mm | 5 bar | Unión flexible con anillo no removible |
| 998679 | 500 mm | 5 bar | |
| 998680 | 630 mm | 5 bar | |
| 998681 | 450 mm | 6.3 bar | Unión flexible con anillo no removible |
| 998682 | 500 mm | 6.3 bar | |
| 998683 | 630 mm | 6.3 bar | |
| 998684 | 450 mm | 7.5 bar | Unión flexible con anillo no removible |
| 998685 | 500 mm | 7.5 bar | |
| 998686 | 630 mm | 7.5 bar | |
| 998687 | 450 mm | 8 bar | Unión flexible con anillo no removible |
| 998688 | 500 mm | 8 bar | |
| 998689 | 450 mm | 10 bar | Unión flexible con anillo no removible |
| 998690 | 500 mm | 10 bar | |
| 933811 | 450 mm | 5 bar | Unión flexible con anillo removible |
| 933814 | 500 mm | 5 bar | |
| 962035 | 560 mm | 5 bar | |
| 933816 | 630 mm | 5 bar | |
| 981602 | 450 mm | 6.3 bar | Unión flexible con anillo removible |
| 981603 | 500 mm | 6.3 bar | |
| 981605 | 630 mm | 6.3 bar | |
| 933870 | 450 mm | 7.5 bar | Unión flexible con anillo removible |
| 934846 | 500 mm | 7.5 bar | |
| 933815 | 630 mm | 7.5 bar | |
| 981607 | 450 mm | 8 bar | Unión flexible con anillo removible |
| 981608 | 500 mm | 8 bar | |
| 934977 | 450 mm | 10 bar | Unión flexible con anillo removible |
| 936110 | 500 mm | 10 bar | |

Norma técnica NTP-ISO 16422



**Norma
NTP-ISO 16422**

Tubos y uniones de poli (cloruro de vinilo) no plastificado orientado (PVC-O) para conducción de agua a presión.

Tubos PVC-O a presión (90 mm a 400 mm)

| Código | Especificaciones técnicas | | | |
|---------|---------------------------|-----------------|------------------------|-------------------------------------|
| | Diámetro | Presión Nominal | Coefficiente de Diseño | Sistema de Empalme |
| 972383W | 90 mm | 8 bar | 2.0 | Unión flexible con anillo removible |
| 972386W | 110 mm | 8 bar | | |
| 972390W | 160 mm | 8 bar | | |
| 972393W | 200 mm | 8 bar | | |
| 972397W | 250 mm | 8 bar | | |
| 972400W | 315 mm | 8 bar | | |
| 972403W | 355 mm | 8 bar | | |
| 972406W | 400 mm | 8 bar | | |
| 972384W | 90 mm | 10 bar | 2.0 | Unión flexible con anillo removible |
| 972387W | 110 mm | 10 bar | | |
| 972391W | 160 mm | 10 bar | | |
| 972395W | 200 mm | 10 bar | | |
| 972398W | 250 mm | 10 bar | | |
| 972401W | 315 mm | 10 bar | | |
| 972404W | 355 mm | 10 bar | | |
| 972407W | 400 mm | 10 bar | | |
| 972389W | 110 mm | 16 bar | 1.6 | Unión flexible con anillo removible |
| 972392W | 160 mm | 16 bar | 2.0 | Unión flexible con anillo removible |
| 972396W | 200 mm | 16 bar | | |
| 972399W | 250 mm | 16 bar | | |
| 972402W | 315 mm | 16 bar | | |
| 999890 | 90 mm | 12.5 bar | | |
| 999891 | 110 mm | 12.5 bar | | |
| 999892 | 160 mm | 12.5 bar | | |
| 999893 | 200 mm | 12.5 bar | | |
| 999894 | 250 mm | 12.5 bar | | |
| 999895 | 315 mm | 12.5 bar | | |
| 999896 | 355 mm | 12.5 bar | | |

| | | | | |
|--------|--------|----------|-----|-------------------------------------|
| 999897 | 400 mm | 12.5 bar | 1.6 | Unión flexible con anillo removable |
| 999898 | 160 mm | 20 bar | 1.6 | Unión flexible con anillo removable |
| 999899 | 200 mm | 20 bar | | |
| 999900 | 250 mm | 20 bar | | |
| 999901 | 315 mm | 20 bar | | |



Norma técnica NTP-ISO 4435



**Norma
NTP-ISO 4435**

Tubos y conexiones de poli (cloruro de vinilo) no plastificado (PVC-U) para sistemas de drenaje y alcantarillado.

| Tubos PVC-U drenaje y alcantarillado (110 mm a 400 mm) | | | | |
|--|---------------------------|---------------------|--|-------------------------------------|
| Código | Especificaciones técnicas | | | |
| | Diámetro | Presión Nominal | Sistema de Empalme | |
| 933841 | 160 mm | 2 kN/m ² | Unión flexible con anillo no removible | |
| 933848 | 200 mm | 2 kN/m ² | | |
| 908856 | 250 mm | 2 kN/m ² | | |
| 933853 | 315 mm | 2 kN/m ² | | |
| 933860 | 355 mm | 2 kN/m ² | | |
| 933864 | 400 mm | 2 kN/m ² | | |
| 933834 | 110 mm | 4 kN/m ² | Unión flexible con anillo no removible | |
| 933840 | 160 mm | 4 kN/m ² | | |
| 933847 | 200 mm | 4 kN/m ² | | |
| 933851 | 250 mm | 4 kN/m ² | | |
| 933854 | 315 mm | 4 kN/m ² | | |
| 933859 | 355 mm | 4 kN/m ² | | |
| 933863 | 400 mm | 4 kN/m ² | Unión flexible con anillo no removible | |
| 934828 | 110 mm | 8 kN/m ² | | |
| 933842 | 160 mm | 8 kN/m ² | | |
| 933846 | 200 mm | 8 kN/m ² | | |
| 933850 | 250 mm | 8 kN/m ² | | |
| 933855 | 315 mm | 8 kN/m ² | | |
| 933858 | 355 mm | 8 kN/m ² | Unión flexible con anillo no removible | |
| 933865 | 400 mm | 8 kN/m ² | | |
| 933839 | 160 mm | 2 kN/m ² | | Unión flexible con anillo removible |
| 933845 | 200 mm | 2 kN/m ² | | |
| 934826 | 250 mm | 2 kN/m ² | | |
| 983156 | 315 mm | 2 kN/m ² | | |
| 983156 | 355 mm | 2 kN/m ² | | |
| 983156 | 400 mm | 2 kN/m ² | | |
| 983150 | 110 mm | 4 kN/m ² | Unión flexible con anillo removible | |
| 983151 | 160 mm | 4 kN/m ² | | |
| 983153 | 200 mm | 4 kN/m ² | | |

| | | | |
|--------|--------|---------------------|-------------------------------------|
| 935160 | 250 mm | 4 kN/m ² | Unión flexible con anillo removable |
| 983157 | 315 mm | 4 kN/m ² | |
| 931668 | 355 mm | 4 kN/m ² | |
| 933862 | 400 mm | 4 kN/m ² | |
| 995851 | 110 mm | 8 kN/m ² | Unión flexible con anillo removable |
| 983152 | 160 mm | 8 kN/m ² | |
| 983154 | 200 mm | 8 kN/m ² | |
| 983155 | 250 mm | 8 kN/m ² | |
| 983158 | 315 mm | 8 kN/m ² | |
| 936317 | 355 mm | 8 kN/m ² | |
| 983159 | 400 mm | 8 kN/m ² | |

Norma
NTP-ISO 4435

Tubos y conexiones de poli (cloruro de vinilo) no plastificado (PVC-U) para sistemas de drenaje y alcantarillado.

Tubos PVC-U drenaje y alcantarillado grandes diámetros (450 mm a 630 mm)

| Código | Especificaciones técnicas | | |
|--------|---------------------------|---------------------|--|
| | Diámetro | Presión Nominal | Sistema de Empalme |
| 998691 | 450 mm | 2 kN/m ² | Unión flexible con anillo no removable |
| 998692 | 500 mm | 2 kN/m ² | |
| 998693 | 630 mm | 2 kN/m ² | |
| 998694 | 450 mm | 4 kN/m ² | Unión flexible con anillo no removable |
| 998695 | 500 mm | 4 kN/m ² | |
| 998696 | 630 mm | 4 kN/m ² | |
| 998697 | 450 mm | 8 kN/m ² | Unión flexible con anillo no removable |
| 998698 | 500 mm | 8 kN/m ² | |
| 998699 | 630 mm | 8 kN/m ² | |
| 933868 | 450 mm | 2 kN/m ² | Unión flexible con anillo removable |
| 933875 | 500 mm | 2 kN/m ² | |
| 933883 | 630 mm | 2 kN/m ² | |
| 933867 | 450 mm | 4 kN/m ² | Unión flexible con anillo removable |
| 933876 | 500 mm | 4 kN/m ² | |
| 933881 | 630 mm | 4 kN/m ² | |
| 933869 | 450 mm | 8 kN/m ² | Unión flexible con anillo removable |
| 933877 | 500 mm | 8 kN/m ² | |
| 933882 | 630 mm | 8 kN/m ² | |



Norma técnica NTP-ISO 21138



**Norma
NTP-ISO 21138**

Sistema de tuberías plásticas para drenaje y alcantarillado subterráneo sin presión. Tubos y conexiones de pared estructurada de poli (cloruro de vinilo) (PVC-U), parte 3: tubos y conexiones con superficie exterior no lisa tipo B.

Tubos PVC-U drenaje y alcantarillado (110 mm a 355 mm)

| Código | Especificaciones técnicas | | |
|--------|---------------------------|---------------------|-------------------------------------|
| | Diámetro | Presión Nominal | Sistema de Empalme |
| 959715 | 110 mm | 4 kN/m ² | Unión flexible con anillo removable |
| 952057 | 160 mm | 4 kN/m ² | |
| 959711 | 200 mm | 4 kN/m ² | |
| 959712 | 250 mm | 4 kN/m ² | |
| 959714 | 315 mm | 4 kN/m ² | |
| 966728 | 355 mm | 4 kN/m ² | |
| 969122 | 110 mm | 8 kN/m ² | Unión flexible con anillo removable |
| 966725 | 160 mm | 8 kN/m ² | |
| 966726 | 200 mm | 8 kN/m ² | |
| 966727 | 250 mm | 8 kN/m ² | |

Norma técnica NTP 399.002



Norma
NTP 399.002

Tubos de poli-cloruro de vinilo no plastificado (PVC-U) para la conducción de fluidos a presión.

| Tubos PVC-U a presión (1/2" a 8") | | | | |
|-----------------------------------|---------------------------|-----------------|----------|---|
| Código | Especificaciones técnicas | | | |
| | Diámetro | Presión Nominal | Longitud | Sistema de Empalme |
| 935497 | 2" | 5 bar | 5 m | Simple presión – Unión rígida (con cemento disolvente) |
| 935502 | 2 1/2" | 5 bar | 5 m | |
| 935506 | 3" | 5 bar | 5 m | |
| 935510 | 4" | 5 bar | 5 m | |
| 935514 | 6" | 5 bar | 5 m | |
| 935518 | 8" | 5 bar | 5 m | |
| 981618 | 1 1/4" | 7.5 bar | 5 m | Simple presión – Unión rígida (con cemento disolvente) |
| 935494 | 1 1/2" | 7.5 bar | 5 m | |
| 935498 | 2" | 7.5 bar | 5 m | |
| 935503 | 2 1/2" | 7.5 bar | 5 m | |
| 935507 | 3" | 7.5 bar | 5 m | |
| 935511 | 4" | 7.5 bar | 5 m | |
| 935516 | 6" | 7.5 bar | 5 m | |
| 997665 | 1/2" | 10 bar | 5 m | Simple presión – Unión rígida (con cemento disolvente) |
| 935347 | 3/4" | 10 bar | 5 m | |
| 935334 | 1" | 10 bar | 5 m | |
| 935338 | 1 1/4" | 10 bar | 5 m | |
| 935495 | 1 1/2" | 10 bar | 5 m | |
| 935499 | 2" | 10 bar | 5 m | |
| 935504 | 2 1/2" | 10 bar | 5 m | |
| 935508 | 3" | 10 bar | 5 m | |
| 935512 | 4" | 10 bar | 5 m | |
| 935517 | 6" | 10 bar | 5 m | |
| 981620 | 1/2" | 15 bar | 5 m | Simple presión – Unión rígida (con cemento disolvente) |
| 981621 | 3/4" | 15 bar | 5 m | |
| 981622 | 1" | 15 bar | 5 m | |
| 935341 | 1 1/4" | 15 bar | 5 m | |
| 935496 | 1 1/2" | 15 bar | 5 m | |
| 935501 | 2" | 15 bar | 5 m | |

| | | | | |
|--------|--------|--------|-----|---|
| 935505 | 2 1/2" | 15 bar | 5 m | Simple presión – Unión rígida (con cemento disolvente) |
| 935509 | 3" | 15 bar | 5 m | |
| 935513 | 4" | 15 bar | 5 m | |
| 981623 | 6" | 15 bar | 5 m | |



Norma técnica NTP 399.166



**Norma
NTP 399.166**

Tubos de poli (cloruro de vinilo), no plastificado (PVC-U) para la conducción de fluidos a presión con unión rosca.

Tubos PVC-U a presión (1/2" a 2")

| Código | Especificaciones técnicas | | | |
|--------|---------------------------|-----------------|----------|--------------------|
| | Diámetro | Presión Nominal | Longitud | Sistema de Empalme |
| 997666 | 1/2" | 10 bar | 5 m | Rosca |
| 935348 | 3/4" | 10 bar | 5 m | |
| 935335 | 1" | 10 bar | 5 m | |
| 935340 | 1 1/4" | 10 bar | 5 m | |
| 935337 | 1 1/2" | 10 bar | 5 m | |
| 935493 | 2" | 10 bar | 5 m | |

Norma técnica NTP 399.003



Norma
NTP 399.003

Tubos de poli-cloruro de vinilo no plastificado (PVC-U) para instalaciones domiciliarias de desagüe.

| Tubos PVC-U desagüe (1 1/2" a 6") | | | | |
|-----------------------------------|---------------------------|----------|---------|--|
| Código | Especificaciones técnicas | | | |
| | Diámetro | Longitud | Clase | Sistema de Empalme |
| 935349 | 1 1/2" | 3 m | Liviana | Simple presión – Unión rígida (con cemento disolvente) |
| 997667 | 2" | 3 m | | |
| 997668 | 3" | 3 m | | |
| 997669 | 4" | 3 m | | |
| 935359 | 6" | 5 m | | |
| 935353 | 2" | 3 m | Pesada | Simple presión – Unión rígida (con cemento disolvente) |
| 935355 | 3" | 3 m | | |
| 935357 | 4" | 3 m | | |
| 935358 | 6" | 5 m | | |

Norma técnica NTP 399.006



**Norma
NTP 399.006**

Tubos de poli-cloruro de vinilo (PVC-U) de paredes lisas, destinados a instalaciones de canalizaciones eléctricas.

Tubos PVC-U canalizaciones eléctricas (1/2" a 4")

| Código | Especificaciones técnicas | | | |
|--------|---------------------------|----------|---------|--------------------|
| | Diámetro | Longitud | Clase | Sistema de Empalme |
| 935330 | 1/2" | 3 m | Liviana | Simple presión |
| 935333 | 5/8" | 3 m | | |
| 935332 | 3/4" | 3 m | | |
| 935327 | 1" | 3 m | | |
| 935329 | 1 1/4" | 3 m | | |
| 935328 | 1 1/2" | 3 m | | |
| 935331 | 2" | 3 m | | |
| 935484 | 1/2" | 3 m | Pesada | Simple presión |
| 935485 | 3/4" | 3 m | | |
| 935486 | 1" | 3 m | | |
| 935487 | 1 1/4" | 3 m | | |
| 935488 | 1 1/2" | 3 m | | |
| 935489 | 2" | 3 m | | |
| 935490 | 2 1/2" | 3 m | | |
| 935491 | 3" | 3 m | | |
| 935492 | 4" | 3 m | | |

Norma técnica NTP-ISO 4427




 Norma
NTP-ISO 4427

Tubos de polietileno (PE) y conexiones para abastecimiento de agua.

Tubos HDPE a presión (20 mm a 900 mm)

UNIDADES DE DESPACHO

Presentación en longitudes de 6 y 12m. También en rollos de 50 y 100m para diámetros hasta 90mm.
 NOTA: Consulte con su asesor de ventas en caso requiera presentaciones cortadas en distintas longitudes.

| Código | Especificaciones técnicas | | | | | |
|--------|---------------------------|-----------------|-------|----------|-------------------|-------|
| | Diámetro | Presión Nominal | SDR | Material | Protección | Color |
| 973669 | 315 mm | 4 bar | SDR41 | PE100 | Con protección UV | negro |
| 981705 | 355 mm | 4 bar | | | | |
| 973667 | 400 mm | 4 bar | | | | |
| 973666 | 450 mm | 4 bar | | | | |
| 966571 | 500 mm | 4 bar | | | | |
| 981730 | 560 mm | 4 bar | | | | |
| 959717 | 630 mm | 4 bar | | | | |
| 981741 | 710 mm | 4 bar | | | | |
| 981751 | 800 mm | 4 bar | | | | |
| 981757 | 900 mm | 4 bar | | | | |
| 981698 | 315 mm | 5 bar | SDR33 | PE100 | Con protección UV | negro |
| 981706 | 355 mm | 5 bar | | | | |
| 981708 | 400 mm | 5 bar | | | | |
| 981717 | 450 mm | 5 bar | | | | |
| 981721 | 500 mm | 5 bar | | | | |
| 981731 | 560 mm | 5 bar | | | | |
| 981735 | 630 mm | 5 bar | | | | |
| 981742 | 710 mm | 5 bar | | | | |
| 981752 | 800 mm | 5 bar | | | | |
| 936673 | 900 mm | 5 bar | | | | |
| 981651 | 50 mm | 6 bar | SDR26 | PE100 | Con protección UV | negro |
| 981657 | 63 mm | 6 bar | | | | |
| 981663 | 75 mm | 6 bar | | | | |
| 981674 | 90 mm | 6 bar | | | | |
| 976024 | 110 mm | 6 bar | | | | |
| 962887 | 160 mm | 6 bar | | | | |

| | | | | | | |
|--------|--------|--------|-------|-------|-------------------|-------|
| 934096 | 200 mm | 6 bar | SDR26 | PE100 | Con protección UV | negro |
| 964575 | 250 mm | 6 bar | | | | |
| 981695 | 280 mm | 6 bar | | | | |
| 967736 | 315 mm | 6 bar | | | | |
| 969981 | 355 mm | 6 bar | | | | |
| 969983 | 400 mm | 6 bar | | | | |
| 969984 | 450 mm | 6 bar | | | | |
| 981722 | 500 mm | 6 bar | | | | |
| 981732 | 560 mm | 6 bar | | | | |
| 963381 | 630 mm | 6 bar | | | | |
| 981743 | 710 mm | 6 bar | | | | |
| 981753 | 800 mm | 6 bar | | | | |
| 981758 | 900 mm | 6 bar | | | | |
| 981646 | 40 mm | 8 bar | | | | |
| 969459 | 50 mm | 8 bar | | | | |
| 969458 | 63 mm | 8 bar | | | | |
| 975558 | 75 mm | 8 bar | | | | |
| 975371 | 90 mm | 8 bar | | | | |
| 975557 | 110 mm | 8 bar | | | | |
| 975656 | 160 mm | 8 bar | | | | |
| 962888 | 200 mm | 8 bar | | | | |
| 943441 | 250 mm | 8 bar | | | | |
| 981696 | 280 mm | 8 bar | | | | |
| 975799 | 315 mm | 8 bar | | | | |
| 975798 | 355 mm | 8 bar | | | | |
| 981709 | 400 mm | 8 bar | | | | |
| 934182 | 450 mm | 8 bar | | | | |
| 964711 | 500 mm | 8 bar | | | | |
| 981733 | 560 mm | 8 bar | | | | |
| 981736 | 630 mm | 8 bar | | | | |
| 981744 | 710 mm | 8 bar | | | | |
| 981754 | 800 mm | 8 bar | | | | |
| 981759 | 900 mm | 8 bar | | | | |
| 981699 | 32 mm | 10 bar | SDR17 | PE100 | Con protección UV | negro |
| 981710 | 40 mm | 10 bar | | | | |

| | | | | | | |
|--------|--------|----------|-------|-------|-------------------|-------|
| 981723 | 50 mm | 10 bar | SDR26 | PE100 | Con protección UV | negro |
| 981737 | 63 mm | 10 bar | | | | |
| 981745 | 75 mm | 10 bar | | | | |
| 981760 | 90 mm | 10 bar | | | | |
| 965581 | 110 mm | 10 bar | | | | |
| 965582 | 160 mm | 10 bar | | | | |
| 965583 | 200 mm | 10 bar | | | | |
| 981763 | 250 mm | 10 bar | | | | |
| 981767 | 280 mm | 10 bar | | | | |
| 969132 | 315 mm | 10 bar | | | | |
| 981773 | 355 mm | 10 bar | | | | |
| 973516 | 400 mm | 10 bar | | | | |
| 934827 | 450 mm | 10 bar | | | | |
| 981783 | 500 mm | 10 bar | | | | |
| 981786 | 560 mm | 10 bar | | | | |
| 936671 | 630 mm | 10 bar | | | | |
| 981793 | 710 mm | 10 bar | | | | |
| 981797 | 800 mm | 10 bar | | | | |
| 981801 | 900 mm | 10 bar | | | | |
| 981687 | 25 mm | 12.5 bar | | | | |
| 976819 | 32 mm | 12.5 bar | | | | |
| 981711 | 40 mm | 12.5 bar | | | | |
| 981724 | 50 mm | 12.5 bar | | | | |
| 963954 | 63 mm | 12.5 bar | | | | |
| 981746 | 75 mm | 12.5 bar | | | | |
| 951822 | 90 mm | 12.5 bar | | | | |
| 966027 | 110 mm | 12.5 bar | | | | |
| 974564 | 160 mm | 12.5 bar | | | | |
| 938140 | 200 mm | 12.5 bar | | | | |
| 981764 | 250 mm | 12.5 bar | | | | |
| 981768 | 280 mm | 12.5 bar | | | | |
| 975686 | 315 mm | 12.5 bar | | | | |
| 981774 | 355 mm | 12.5 bar | | | | |
| 981777 | 400 mm | 12.5 bar | | | | |
| 981781 | 450 mm | 12.5 bar | | | | |

| | | | | | | |
|--------|--------|----------|---------|-------|-------------------|-------|
| 981784 | 500 mm | 12.5 bar | SDR13.6 | PE100 | Con protección UV | negro |
| 981787 | 560 mm | 12.5 bar | | | | |
| 981790 | 630 mm | 12.5 bar | | | | |
| 981794 | 710 mm | 12.5 bar | | | | |
| 981798 | 800 mm | 12.5 bar | | | | |
| 938141 | 900 mm | 12.5 bar | | | | |
| 975702 | 20 mm | 16 bar | SDR11 | PE100 | Con protección UV | negro |
| 981688 | 25 mm | 16 bar | | | | |
| 981700 | 32 mm | 16 bar | | | | |
| 934174 | 40 mm | 16 bar | | | | |
| 981725 | 50 mm | 16 bar | | | | |
| 963953 | 63 mm | 16 bar | | | | |
| 973655 | 75 mm | 16 bar | | | | |
| 963355 | 90 mm | 16 bar | | | | |
| 935580 | 110 mm | 16 bar | | | | |
| 935579 | 160 mm | 16 bar | | | | |
| 935581 | 200 mm | 16 bar | | | | |
| 935582 | 250 mm | 16 bar | | | | |
| 981769 | 280 mm | 16 bar | | | | |
| 935747 | 315 mm | 16 bar | | | | |
| 975696 | 355 mm | 16 bar | | | | |
| 981778 | 400 mm | 16 bar | | | | |
| 931789 | 450 mm | 16 bar | | | | |
| 973670 | 500 mm | 16 bar | | | | |
| 981788 | 560 mm | 16 bar | | | | |
| 981791 | 630 mm | 16 bar | | | | |
| 981795 | 710 mm | 16 bar | | | | |
| 981799 | 800 mm | 16 bar | | | | |
| 981802 | 900 mm | 16 bar | | | | |
| 981683 | 20 mm | 20 bar | | | | |
| 981689 | 25 mm | 20 bar | | | | |
| 981701 | 32 mm | 20 bar | | | | |
| 981712 | 40 mm | 20 bar | | | | |
| 981726 | 50 mm | 20 bar | | | | |
| 963352 | 63 mm | 20 bar | | | | |

| | | | | | | |
|--------|--------|--------|--------|-------|-------------------|-------|
| 962762 | 75 mm | 20 bar | SDR9 | PE100 | Con protección UV | negro |
| 965937 | 90 mm | 20 bar | | | | |
| 981761 | 110 mm | 20 bar | | | | |
| 972715 | 160 mm | 20 bar | | | | |
| 936321 | 200 mm | 20 bar | | | | |
| 981765 | 250 mm | 20 bar | | | | |
| 981770 | 280 mm | 20 bar | | | | |
| 935746 | 315 mm | 20 bar | | | | |
| 981775 | 355 mm | 20 bar | | | | |
| 981779 | 400 mm | 20 bar | | | | |
| 965334 | 450 mm | 20 bar | | | | |
| 981785 | 500 mm | 20 bar | | | | |
| 981789 | 560 mm | 20 bar | | | | |
| 981792 | 630 mm | 20 bar | | | | |
| 981796 | 710 mm | 20 bar | | | | |
| 981800 | 800 mm | 20 bar | | | | |
| 981684 | 20 mm | 25 bar | SDR7.4 | PE100 | Con protección UV | negro |
| 981690 | 25 mm | 25 bar | | | | |
| 981702 | 32 mm | 25 bar | | | | |
| 981713 | 40 mm | 25 bar | | | | |
| 981727 | 50 mm | 25 bar | | | | |
| 956040 | 63 mm | 25 bar | | | | |
| 981747 | 75 mm | 25 bar | | | | |
| 973515 | 90 mm | 25 bar | | | | |
| 981675 | 110 mm | 25 bar | | | | |
| 972714 | 160 mm | 25 bar | | | | |
| 981762 | 200 mm | 25 bar | | | | |
| 981766 | 250 mm | 25 bar | | | | |
| 981771 | 280 mm | 25 bar | | | | |
| 981772 | 315 mm | 25 bar | | | | |
| 981776 | 355 mm | 25 bar | | | | |
| 981780 | 400 mm | 25 bar | | | | |
| 981782 | 450 mm | 25 bar | | | | |
| 995880 | 315 mm | 4 bar | SDR41 | PE100 | Sin protección UV | azul |
| 995892 | 355 mm | 4 bar | | | | |

| | | | | | | |
|--------|--------|-------|-------|-------|-------------------|------|
| 995894 | 400 mm | 4 bar | SDR41 | PE100 | Sin protección UV | azul |
| 996145 | 450 mm | 4 bar | | | | |
| 995896 | 500 mm | 4 bar | | | | |
| 982015 | 560 mm | 4 bar | | | | |
| 995897 | 630 mm | 4 bar | | | | |
| 982033 | 710 mm | 4 bar | | | | |
| 982045 | 800 mm | 4 bar | | | | |
| 982051 | 900 mm | 4 bar | | | | |
| 981970 | 315 mm | 5 bar | SDR33 | PE100 | Sin protección UV | azul |
| 981981 | 355 mm | 5 bar | | | | |
| 981987 | 400 mm | 5 bar | | | | |
| 981998 | 450 mm | 5 bar | | | | |
| 982004 | 500 mm | 5 bar | | | | |
| 982016 | 560 mm | 5 bar | | | | |
| 982022 | 630 mm | 5 bar | | | | |
| 982034 | 710 mm | 5 bar | | | | |
| 982046 | 800 mm | 5 bar | | | | |
| 982052 | 900 mm | 5 bar | | | | |
| 981884 | 50 mm | 6 bar | SDR26 | PE100 | Sin protección UV | azul |
| 981901 | 63 mm | 6 bar | | | | |
| 981913 | 75 mm | 6 bar | | | | |
| 981929 | 90 mm | 6 bar | | | | |
| 976565 | 110 mm | 6 bar | | | | |
| 976567 | 160 mm | 6 bar | | | | |
| 976569 | 200 mm | 6 bar | | | | |
| 976592 | 250 mm | 6 bar | | | | |
| 981963 | 280 mm | 6 bar | | | | |
| 976593 | 315 mm | 6 bar | | | | |
| 976595 | 355 mm | 6 bar | | | | |
| 976596 | 400 mm | 6 bar | | | | |
| 981999 | 450 mm | 6 bar | | | | |
| 982005 | 500 mm | 6 bar | | | | |
| 982017 | 560 mm | 6 bar | | | | |
| 982023 | 630 mm | 6 bar | | | | |
| 982035 | 710 mm | 6 bar | | | | |

| | | | | | | |
|--------|--------|--------|-------|-------|-------------------|------|
| 982047 | 800 mm | 6 bar | SDR26 | PE100 | Sin protección UV | azul |
| 982053 | 900 mm | 6 bar | | | | |
| 981868 | 40 mm | 8 bar | SDR21 | PE100 | Sin protección UV | azul |
| 981885 | 50 mm | 8 bar | | | | |
| 981902 | 63 mm | 8 bar | | | | |
| 981914 | 75 mm | 8 bar | | | | |
| 981930 | 90 mm | 8 bar | | | | |
| 981935 | 110 mm | 8 bar | | | | |
| 981940 | 160 mm | 8 bar | | | | |
| 981945 | 200 mm | 8 bar | | | | |
| 981953 | 250 mm | 8 bar | | | | |
| 981964 | 280 mm | 8 bar | | | | |
| 981971 | 315 mm | 8 bar | | | | |
| 981982 | 355 mm | 8 bar | | | | |
| 981988 | 400 mm | 8 bar | | | | |
| 982000 | 450 mm | 8 bar | | | | |
| 982006 | 500 mm | 8 bar | | | | |
| 982018 | 560 mm | 8 bar | | | | |
| 982024 | 630 mm | 8 bar | | | | |
| 982036 | 710 mm | 8 bar | | | | |
| 982048 | 800 mm | 8 bar | | | | |
| 982054 | 900 mm | 8 bar | | | | |
| 981972 | 32 mm | 10 bar | SDR17 | PE100 | Sin protección UV | azul |
| 981989 | 40 mm | 10 bar | | | | |
| 982007 | 50 mm | 10 bar | | | | |
| 982025 | 63 mm | 10 bar | | | | |
| 982037 | 75 mm | 10 bar | | | | |
| 935540 | 90 mm | 10 bar | | | | |
| 973664 | 110 mm | 10 bar | | | | |
| 973663 | 160 mm | 10 bar | | | | |
| 975877 | 200 mm | 10 bar | | | | |
| 976591 | 250 mm | 10 bar | | | | |
| 965539 | 280 mm | 10 bar | | | | |
| 965540 | 315 mm | 10 bar | | | | |
| 976594 | 355 mm | 10 bar | | | | |

| | | | | | | |
|--------|--------|----------|---------|-------|-------------------|------|
| 965551 | 400 mm | 10 bar | SDR17 | PE100 | Sin protección UV | azul |
| 966750 | 450 mm | 10 bar | | | | |
| 965552 | 500 mm | 10 bar | | | | |
| 982095 | 560 mm | 10 bar | | | | |
| 982099 | 630 mm | 10 bar | | | | |
| 982103 | 710 mm | 10 bar | | | | |
| 982107 | 800 mm | 10 bar | | | | |
| 982111 | 900 mm | 10 bar | | | | |
| 981954 | 25 mm | 12.5 bar | SDR13.6 | PE100 | Sin protección UV | azul |
| 981973 | 32 mm | 12.5 bar | | | | |
| 981990 | 40 mm | 12.5 bar | | | | |
| 982008 | 50 mm | 12.5 bar | | | | |
| 982026 | 63 mm | 12.5 bar | | | | |
| 982038 | 75 mm | 12.5 bar | | | | |
| 982055 | 90 mm | 12.5 bar | | | | |
| 982059 | 110 mm | 12.5 bar | | | | |
| 982063 | 160 mm | 12.5 bar | | | | |
| 982066 | 200 mm | 12.5 bar | | | | |
| 982069 | 250 mm | 12.5 bar | | | | |
| 982073 | 280 mm | 12.5 bar | | | | |
| 982077 | 315 mm | 12.5 bar | | | | |
| 982081 | 355 mm | 12.5 bar | | | | |
| 982084 | 400 mm | 12.5 bar | | | | |
| 982088 | 450 mm | 12.5 bar | | | | |
| 982092 | 500 mm | 12.5 bar | | | | |
| 982096 | 560 mm | 12.5 bar | | | | |
| 982100 | 630 mm | 12.5 bar | | | | |
| 982104 | 710 mm | 12.5 bar | | | | |
| 982108 | 800 mm | 12.5 bar | | | | |
| 982112 | 900 mm | 12.5 bar | | | | |
| 981946 | 20 mm | 16 bar | | | | |
| 981955 | 25 mm | 16 bar | | | | |
| 981974 | 32 mm | 16 bar | | | | |
| 981991 | 40 mm | 16 bar | | | | |
| 982009 | 50 mm | 16 bar | | | | |

| | | | | | | |
|--------|--------|--------|-------|-------|-------------------|------|
| 982027 | 63 mm | 16 bar | SDR11 | PE100 | Sin protección UV | azul |
| 982039 | 75 mm | 16 bar | | | | |
| 982056 | 90 mm | 16 bar | | | | |
| 982060 | 110 mm | 16 bar | | | | |
| 975874 | 160 mm | 16 bar | | | | |
| 975875 | 200 mm | 16 bar | | | | |
| 982070 | 250 mm | 16 bar | | | | |
| 982074 | 280 mm | 16 bar | | | | |
| 982078 | 315 mm | 16 bar | | | | |
| 975876 | 355 mm | 16 bar | | | | |
| 982085 | 400 mm | 16 bar | | | | |
| 982089 | 450 mm | 16 bar | | | | |
| 982093 | 500 mm | 16 bar | | | | |
| 982097 | 560 mm | 16 bar | | | | |
| 982101 | 630 mm | 16 bar | | | | |
| 982105 | 710 mm | 16 bar | | | | |
| 982109 | 800 mm | 16 bar | | | | |
| 982113 | 900 mm | 16 bar | | | | |
| 981947 | 20 mm | 20 bar | | | | |
| 981956 | 25 mm | 20 bar | | | | |
| 981975 | 32 mm | 20 bar | | | | |
| 981992 | 40 mm | 20 bar | | | | |
| 982010 | 50 mm | 20 bar | | | | |
| 982028 | 63 mm | 20 bar | | | | |
| 982040 | 75 mm | 20 bar | | | | |
| 982057 | 90 mm | 20 bar | | | | |
| 982061 | 110 mm | 20 bar | | | | |
| 982064 | 160 mm | 20 bar | | | | |
| 982067 | 200 mm | 20 bar | | | | |
| 982071 | 250 mm | 20 bar | | | | |
| 982075 | 280 mm | 20 bar | | | | |
| 982079 | 315 mm | 20 bar | | | | |
| 982082 | 355 mm | 20 bar | | | | |
| 982086 | 400 mm | 20 bar | | | | |
| 982090 | 450 mm | 20 bar | | | | |

| | | | | | | | | | | |
|--------|--------|--------|--------|-------|-------------------|------|-------|-------|-------------------|------|
| 982094 | 500 mm | 20 bar | SDR9 | PE100 | Sin protección UV | azul | | | | |
| 982098 | 560 mm | 20 bar | | | | | | | | |
| 982102 | 630 mm | 20 bar | | | | | | | | |
| 982106 | 710 mm | 20 bar | | | | | | | | |
| 982110 | 800 mm | 20 bar | | | | | | | | |
| 981948 | 20 mm | 25 bar | SDR7.4 | PE100 | Sin protección UV | azul | | | | |
| 981957 | 25 mm | 25 bar | | | | | | | | |
| 981976 | 32 mm | 25 bar | | | | | | | | |
| 981993 | 40 mm | 25 bar | | | | | | | | |
| 982011 | 50 mm | 25 bar | | | | | | | | |
| 982029 | 63 mm | 25 bar | | | | | | | | |
| 982041 | 75 mm | 25 bar | | | | | | | | |
| 982058 | 90 mm | 25 bar | | | | | | | | |
| 982062 | 110 mm | 25 bar | | | | | | | | |
| 982065 | 160 mm | 25 bar | | | | | | | | |
| 982068 | 200 mm | 25 bar | | | | | | | | |
| 982072 | 250 mm | 25 bar | | | | | | | | |
| 982076 | 280 mm | 25 bar | | | | | | | | |
| 982080 | 315 mm | 25 bar | | | | | | | | |
| 982083 | 355 mm | 25 bar | | | | | | | | |
| 982087 | 400 mm | 25 bar | | | | | | | | |
| 982091 | 450 mm | 25 bar | | | | | | | | |
| 982293 | 315 mm | 4 bar | | | | | SDR41 | PE100 | Con protección UV | azul |
| 982294 | 355 mm | 4 bar | | | | | | | | |
| 982295 | 400 mm | 4 bar | | | | | | | | |
| 982296 | 450 mm | 4 bar | | | | | | | | |
| 982297 | 500 mm | 4 bar | | | | | | | | |
| 982298 | 560 mm | 4 bar | | | | | | | | |
| 982299 | 630 mm | 4 bar | | | | | | | | |
| 982300 | 710 mm | 4 bar | | | | | | | | |
| 982301 | 800 mm | 4 bar | | | | | | | | |
| 982302 | 900 mm | 4 bar | | | | | | | | |
| 982303 | 315 mm | 5 bar | SDR33 | PE100 | Con protección UV | azul | | | | |
| 982304 | 355 mm | 5 bar | | | | | | | | |
| 982305 | 400 mm | 5 bar | | | | | | | | |

| | | | | | | |
|--------|--------|-------|-------|-------|-------------------|------|
| 982306 | 450 mm | 5 bar | SDR33 | PE100 | Con protección UV | azul |
| 982307 | 500 mm | 5 bar | | | | |
| 982308 | 560 mm | 5 bar | | | | |
| 982309 | 630 mm | 5 bar | | | | |
| 982310 | 710 mm | 5 bar | | | | |
| 982311 | 800 mm | 5 bar | | | | |
| 982312 | 900 mm | 5 bar | | | | |
| 982313 | 50 mm | 6 bar | SDR26 | PE100 | Con protección UV | azul |
| 982314 | 63 mm | 6 bar | | | | |
| 982315 | 75 mm | 6 bar | | | | |
| 982316 | 90 mm | 6 bar | | | | |
| 982317 | 110 mm | 6 bar | | | | |
| 982318 | 160 mm | 6 bar | | | | |
| 982319 | 200 mm | 6 bar | | | | |
| 982320 | 250 mm | 6 bar | | | | |
| 982321 | 280 mm | 6 bar | | | | |
| 982322 | 315 mm | 6 bar | | | | |
| 982323 | 355 mm | 6 bar | | | | |
| 982324 | 400 mm | 6 bar | | | | |
| 982325 | 450 mm | 6 bar | | | | |
| 982326 | 500 mm | 6 bar | | | | |
| 982327 | 560 mm | 6 bar | | | | |
| 982328 | 630 mm | 6 bar | | | | |
| 982329 | 710 mm | 6 bar | | | | |
| 982330 | 800 mm | 6 bar | | | | |
| 982331 | 900 mm | 6 bar | | | | |
| 982332 | 40 mm | 8 bar | | | | |
| 982333 | 50 mm | 8 bar | | | | |
| 982334 | 63 mm | 8 bar | | | | |
| 982335 | 75 mm | 8 bar | | | | |
| 982336 | 90 mm | 8 bar | | | | |
| 982337 | 110 mm | 8 bar | | | | |
| 982338 | 160 mm | 8 bar | | | | |
| 982339 | 200 mm | 8 bar | | | | |
| 982340 | 250 mm | 8 bar | | | | |

| | | | | | | |
|--------|--------|----------|---------|-------|-------------------|------|
| 982341 | 280 mm | 8 bar | SDR21 | PE100 | Con protección UV | azul |
| 982342 | 315 mm | 8 bar | | | | |
| 982343 | 355 mm | 8 bar | | | | |
| 982344 | 400 mm | 8 bar | | | | |
| 982345 | 450 mm | 8 bar | | | | |
| 982346 | 500 mm | 8 bar | | | | |
| 982347 | 560 mm | 8 bar | | | | |
| 982348 | 630 mm | 8 bar | | | | |
| 982349 | 710 mm | 8 bar | | | | |
| 982350 | 800 mm | 8 bar | | | | |
| 982351 | 900 mm | 8 bar | | | | |
| 982352 | 32 mm | 10 bar | SDR17 | PE100 | Con protección UV | azul |
| 982353 | 40 mm | 10 bar | | | | |
| 982354 | 50 mm | 10 bar | | | | |
| 982355 | 63 mm | 10 bar | | | | |
| 982356 | 75 mm | 10 bar | | | | |
| 982357 | 90 mm | 10 bar | | | | |
| 982358 | 110 mm | 10 bar | | | | |
| 982359 | 160 mm | 10 bar | | | | |
| 982360 | 200 mm | 10 bar | | | | |
| 982361 | 250 mm | 10 bar | | | | |
| 982362 | 280 mm | 10 bar | | | | |
| 982363 | 315 mm | 10 bar | | | | |
| 982364 | 355 mm | 10 bar | | | | |
| 982365 | 400 mm | 10 bar | | | | |
| 982366 | 450 mm | 10 bar | | | | |
| 982367 | 500 mm | 10 bar | | | | |
| 982368 | 560 mm | 10 bar | | | | |
| 982369 | 630 mm | 10 bar | | | | |
| 982370 | 710 mm | 10 bar | | | | |
| 982371 | 800 mm | 10 bar | | | | |
| 982372 | 900 mm | 10 bar | | | | |
| 982373 | 25 mm | 12.5 bar | SDR13.6 | PE100 | Con protección UV | azul |
| 982374 | 32 mm | 12.5 bar | | | | |
| 982375 | 40 mm | 12.5 bar | | | | |

| | | | | | | |
|--------|--------|----------|---------|-------|-------------------|------|
| 982376 | 50 mm | 12.5 bar | SDR13.6 | PE100 | Con protección UV | azul |
| 982377 | 63 mm | 12.5 bar | | | | |
| 982378 | 75 mm | 12.5 bar | | | | |
| 982379 | 90 mm | 12.5 bar | | | | |
| 982380 | 110 mm | 12.5 bar | | | | |
| 982381 | 160 mm | 12.5 bar | | | | |
| 982382 | 200 mm | 12.5 bar | | | | |
| 982383 | 250 mm | 12.5 bar | | | | |
| 982384 | 280 mm | 12.5 bar | | | | |
| 982385 | 315 mm | 12.5 bar | | | | |
| 982386 | 355 mm | 12.5 bar | | | | |
| 982387 | 400 mm | 12.5 bar | | | | |
| 982388 | 450 mm | 12.5 bar | | | | |
| 982389 | 500 mm | 12.5 bar | | | | |
| 982390 | 560 mm | 12.5 bar | | | | |
| 982391 | 630 mm | 12.5 bar | | | | |
| 982392 | 710 mm | 12.5 bar | | | | |
| 982393 | 800 mm | 12.5 bar | | | | |
| 982394 | 900 mm | 12.5 bar | | | | |
| 982395 | 20 mm | 16 bar | | | | |
| 982396 | 25 mm | 16 bar | | | | |
| 982397 | 32 mm | 16 bar | | | | |
| 982398 | 40 mm | 16 bar | | | | |
| 982399 | 50 mm | 16 bar | | | | |
| 982400 | 63 mm | 16 bar | | | | |
| 982401 | 75 mm | 16 bar | | | | |
| 982402 | 90 mm | 16 bar | | | | |
| 982403 | 110 mm | 16 bar | | | | |
| 982404 | 160 mm | 16 bar | | | | |
| 982405 | 200 mm | 16 bar | | | | |
| 982406 | 250 mm | 16 bar | | | | |
| 982407 | 280 mm | 16 bar | | | | |
| 982408 | 315 mm | 16 bar | | | | |
| 982409 | 355 mm | 16 bar | | | | |
| 982410 | 400 mm | 16 bar | | | | |

| | | | | | | |
|--------|--------|--------|--------|-------|-------------------|------|
| 982411 | 450 mm | 16 bar | SDR11 | PE100 | Con protección UV | azul |
| 982412 | 500 mm | 16 bar | | | | |
| 982413 | 560 mm | 16 bar | | | | |
| 982414 | 630 mm | 16 bar | | | | |
| 982415 | 710 mm | 16 bar | | | | |
| 982416 | 800 mm | 16 bar | | | | |
| 982417 | 900 mm | 16 bar | | | | |
| 982418 | 20 mm | 20 bar | SDR9 | PE100 | Con protección UV | azul |
| 982419 | 25 mm | 20 bar | | | | |
| 982420 | 32 mm | 20 bar | | | | |
| 982421 | 40 mm | 20 bar | | | | |
| 982422 | 50 mm | 20 bar | | | | |
| 982423 | 63 mm | 20 bar | | | | |
| 982424 | 75 mm | 20 bar | | | | |
| 982425 | 90 mm | 20 bar | | | | |
| 982426 | 110 mm | 20 bar | | | | |
| 982427 | 160 mm | 20 bar | | | | |
| 982428 | 200 mm | 20 bar | | | | |
| 982429 | 250 mm | 20 bar | | | | |
| 982430 | 280 mm | 20 bar | | | | |
| 982431 | 315 mm | 20 bar | | | | |
| 982432 | 355 mm | 20 bar | | | | |
| 982433 | 400 mm | 20 bar | | | | |
| 982434 | 450 mm | 20 bar | | | | |
| 982435 | 500 mm | 20 bar | | | | |
| 982436 | 560 mm | 20 bar | | | | |
| 982437 | 630 mm | 20 bar | | | | |
| 982438 | 710 mm | 20 bar | | | | |
| 982439 | 800 mm | 20 bar | | | | |
| 982440 | 20 mm | 25 bar | SDR7.4 | PE100 | Con protección UV | azul |
| 982441 | 25 mm | 25 bar | | | | |
| 982442 | 32 mm | 25 bar | | | | |
| 982443 | 40 mm | 25 bar | | | | |
| 982444 | 50 mm | 25 bar | | | | |
| 982445 | 63 mm | 25 bar | | | | |

| | | | | | | |
|--------|--------|---------|--------|-------|-------------------|-------|
| 982446 | 75 mm | 25 bar | SDR7.4 | PE100 | Con protección UV | azul |
| 982447 | 90 mm | 25 bar | | | | |
| 982448 | 110 mm | 25 bar | | | | |
| 982449 | 160 mm | 25 bar | | | | |
| 982450 | 200 mm | 25 bar | | | | |
| 982451 | 250 mm | 25 bar | | | | |
| 982452 | 280 mm | 25 bar | | | | |
| 982453 | 315 mm | 25 bar | | | | |
| 982454 | 355 mm | 25 bar | | | | |
| 982455 | 400 mm | 25 bar | | | | |
| 982456 | 450 mm | 25 bar | | | | |
| 966572 | 315 mm | 3.2 bar | SDR41 | PE80 | Con protección UV | negro |
| 981640 | 355 mm | 3.2 bar | | | | |
| 981642 | 400 mm | 3.2 bar | | | | |
| 967953 | 450 mm | 3.2 bar | | | | |
| 981647 | 500 mm | 3.2 bar | | | | |
| 981652 | 560 mm | 3.2 bar | | | | |
| 981654 | 630 mm | 3.2 bar | | | | |
| 981658 | 710 mm | 3.2 bar | | | | |
| 981664 | 800 mm | 3.2 bar | | | | |
| 981669 | 900 mm | 3.2 bar | | | | |
| 935451 | 315 mm | 4 bar | SDR33 | PE80 | Con protección UV | negro |
| 973978 | 355 mm | 4 bar | | | | |
| 936632 | 400 mm | 4 bar | | | | |
| 963291 | 450 mm | 4 bar | | | | |
| 972814 | 500 mm | 4 bar | | | | |
| 981653 | 560 mm | 4 bar | | | | |
| 978073 | 630 mm | 4 bar | | | | |
| 981659 | 710 mm | 4 bar | | | | |
| 981665 | 800 mm | 4 bar | | | | |
| 981670 | 900 mm | 4 bar | | | | |
| 939597 | 50 mm | 5 bar | SDR26 | PE80 | Con protección UV | negro |
| 939598 | 63 mm | 5 bar | | | | |
| 981628 | 75 mm | 5 bar | | | | |
| 934220 | 90 mm | 5 bar | | | | |

| | | | | | | |
|--------|--------|-------|-------|------|-------------------|-------|
| 934053 | 110 mm | 5 bar | SDR26 | PE80 | Con protección UV | negro |
| 934074 | 160 mm | 5 bar | | | | |
| 981629 | 200 mm | 5 bar | | | | |
| 934110 | 250 mm | 5 bar | | | | |
| 981636 | 280 mm | 5 bar | | | | |
| 934132 | 315 mm | 5 bar | | | | |
| 981641 | 355 mm | 5 bar | | | | |
| 934167 | 400 mm | 5 bar | | | | |
| 934177 | 450 mm | 5 bar | | | | |
| 934188 | 500 mm | 5 bar | | | | |
| 934194 | 560 mm | 5 bar | | | | |
| 934204 | 630 mm | 5 bar | | | | |
| 981660 | 710 mm | 5 bar | | | | |
| 981666 | 800 mm | 5 bar | | | | |
| 936672 | 900 mm | 5 bar | | | | |
| 939596 | 40 mm | 6 bar | | | | |
| 942725 | 50 mm | 6 bar | | | | |
| 942726 | 63 mm | 6 bar | | | | |
| 942727 | 75 mm | 6 bar | | | | |
| 934223 | 90 mm | 6 bar | | | | |
| 934058 | 110 mm | 6 bar | | | | |
| 934078 | 160 mm | 6 bar | | | | |
| 934100 | 200 mm | 6 bar | | | | |
| 934113 | 250 mm | 6 bar | | | | |
| 936239 | 280 mm | 6 bar | | | | |
| 934136 | 315 mm | 6 bar | | | | |
| 934153 | 355 mm | 6 bar | | | | |
| 934168 | 400 mm | 6 bar | | | | |
| 934178 | 450 mm | 6 bar | | | | |
| 934190 | 500 mm | 6 bar | | | | |
| 934196 | 560 mm | 6 bar | | | | |
| 934206 | 630 mm | 6 bar | | | | |
| 940541 | 710 mm | 6 bar | | | | |
| 981667 | 800 mm | 6 bar | | | | |
| 934170 | 900 mm | 6 bar | | | | |

| | | | | | | |
|--------|--------|--------|---------|------|-------------------|-------|
| 939595 | 32 mm | 8 bar | SDR17 | PE80 | Con protección UV | negro |
| 936201 | 40 mm | 8 bar | | | | |
| 949647 | 50 mm | 8 bar | | | | |
| 936318 | 63 mm | 8 bar | | | | |
| 934212 | 75 mm | 8 bar | | | | |
| 934224 | 90 mm | 8 bar | | | | |
| 934059 | 110 mm | 8 bar | | | | |
| 934079 | 160 mm | 8 bar | | | | |
| 934101 | 200 mm | 8 bar | | | | |
| 934114 | 250 mm | 8 bar | | | | |
| 936240 | 280 mm | 8 bar | | | | |
| 934137 | 315 mm | 8 bar | | | | |
| 934154 | 355 mm | 8 bar | | | | |
| 934169 | 400 mm | 8 bar | | | | |
| 934179 | 450 mm | 8 bar | | | | |
| 934191 | 500 mm | 8 bar | | | | |
| 934197 | 560 mm | 8 bar | | | | |
| 961196 | 630 mm | 8 bar | | | | |
| 941370 | 710 mm | 8 bar | | | | |
| 981668 | 800 mm | 8 bar | | | | |
| 981671 | 900 mm | 8 bar | | | | |
| 981632 | 25 mm | 10 bar | SDR13.6 | PE80 | Con protección UV | negro |
| 970849 | 32 mm | 10 bar | | | | |
| 981643 | 40 mm | 10 bar | | | | |
| 934034 | 50 mm | 10 bar | | | | |
| 934209 | 63 mm | 10 bar | | | | |
| 936210 | 75 mm | 10 bar | | | | |
| 934222 | 90 mm | 10 bar | | | | |
| 934056 | 110 mm | 10 bar | | | | |
| 934076 | 160 mm | 10 bar | | | | |
| 934098 | 200 mm | 10 bar | | | | |
| 934111 | 250 mm | 10 bar | | | | |
| 981691 | 280 mm | 10 bar | | | | |
| 934134 | 315 mm | 10 bar | | | | |
| 935611 | 355 mm | 10 bar | | | | |

| | | | | | | |
|--------|--------|----------|---------|------|-------------------|-------|
| 981691 | 280 mm | 10 bar | SDR13.6 | PE80 | Con protección UV | negro |
| 934134 | 315 mm | 10 bar | | | | |
| 935611 | 355 mm | 10 bar | | | | |
| 963756 | 400 mm | 10 bar | | | | |
| 934176 | 450 mm | 10 bar | | | | |
| 981718 | 500 mm | 10 bar | | | | |
| 940476 | 560 mm | 10 bar | | | | |
| 936670 | 630 mm | 10 bar | | | | |
| 981738 | 710 mm | 10 bar | | | | |
| 981748 | 800 mm | 10 bar | | | | |
| 981755 | 900 mm | 10 bar | | | | |
| 964528 | 20 mm | 12.5 bar | SDR11 | PE80 | Con protección UV | negro |
| 964527 | 25 mm | 12.5 bar | | | | |
| 961067 | 32 mm | 12.5 bar | | | | |
| 934033 | 40 mm | 12.5 bar | | | | |
| 951761 | 50 mm | 12.5 bar | | | | |
| 934208 | 63 mm | 12.5 bar | | | | |
| 963625 | 75 mm | 12.5 bar | | | | |
| 934219 | 90 mm | 12.5 bar | | | | |
| 934052 | 110 mm | 12.5 bar | | | | |
| 934073 | 160 mm | 12.5 bar | | | | |
| 934095 | 200 mm | 12.5 bar | | | | |
| 934108 | 250 mm | 12.5 bar | | | | |
| 936242 | 280 mm | 12.5 bar | | | | |
| 934131 | 315 mm | 12.5 bar | | | | |
| 934148 | 355 mm | 12.5 bar | | | | |
| 934164 | 400 mm | 12.5 bar | | | | |
| 981714 | 450 mm | 12.5 bar | | | | |
| 981719 | 500 mm | 12.5 bar | | | | |
| 981728 | 560 mm | 12.5 bar | | | | |
| 938135 | 630 mm | 12.5 bar | | | | |
| 981739 | 710 mm | 12.5 bar | | | | |
| 981749 | 800 mm | 12.5 bar | | | | |
| 981756 | 900 mm | 12.5 bar | | | | |

| | | | | | | |
|--------|--------|--------|--------|------|-------------------|-------|
| 934103 | 20 mm | 16 bar | SDR9 | PE80 | Con protección UV | negro |
| 981633 | 25 mm | 16 bar | | | | |
| 934145 | 32 mm | 16 bar | | | | |
| 934173 | 40 mm | 16 bar | | | | |
| 981648 | 50 mm | 16 bar | | | | |
| 934210 | 63 mm | 16 bar | | | | |
| 963755 | 75 mm | 16 bar | | | | |
| 940775 | 90 mm | 16 bar | | | | |
| 981676 | 110 mm | 16 bar | | | | |
| 934077 | 160 mm | 16 bar | | | | |
| 934099 | 200 mm | 16 bar | | | | |
| 934112 | 250 mm | 16 bar | | | | |
| 981692 | 280 mm | 16 bar | | | | |
| 934135 | 315 mm | 16 bar | | | | |
| 981703 | 355 mm | 16 bar | | | | |
| 936211 | 400 mm | 16 bar | | | | |
| 981715 | 450 mm | 16 bar | | | | |
| 981720 | 500 mm | 16 bar | | | | |
| 981729 | 560 mm | 16 bar | | | | |
| 981734 | 630 mm | 16 bar | | | | |
| 981740 | 710 mm | 16 bar | | | | |
| 981750 | 800 mm | 16 bar | | | | |
| 981630 | 20 mm | 20 bar | SDR7.4 | PE80 | Con protección UV | negro |
| 981634 | 25 mm | 20 bar | | | | |
| 981637 | 32 mm | 20 bar | | | | |
| 981644 | 40 mm | 20 bar | | | | |
| 981649 | 50 mm | 20 bar | | | | |
| 981655 | 63 mm | 20 bar | | | | |
| 981661 | 75 mm | 20 bar | | | | |
| 981672 | 90 mm | 20 bar | | | | |
| 981677 | 110 mm | 20 bar | | | | |
| 981679 | 160 mm | 20 bar | | | | |
| 981681 | 200 mm | 20 bar | | | | |
| 981685 | 250 mm | 20 bar | | | | |
| 981693 | 280 mm | 20 bar | | | | |

| | | | | | | |
|--------|--------|---------|--------|------|-------------------|-------|
| 935748 | 315 mm | 20 bar | SDR7.4 | PE80 | Con protección UV | negro |
| 981704 | 355 mm | 20 bar | | | | |
| 981707 | 400 mm | 20 bar | | | | |
| 981716 | 450 mm | 20 bar | | | | |
| 981631 | 20 mm | 25 bar | SDR6 | PE80 | Con protección UV | negro |
| 981635 | 25 mm | 25 bar | | | | |
| 981638 | 32 mm | 25 bar | | | | |
| 981645 | 40 mm | 25 bar | | | | |
| 981650 | 50 mm | 25 bar | | | | |
| 981656 | 63 mm | 25 bar | | | | |
| 981662 | 75 mm | 25 bar | | | | |
| 981673 | 90 mm | 25 bar | | | | |
| 981678 | 110 mm | 25 bar | | | | |
| 981680 | 160 mm | 25 bar | | | | |
| 981682 | 200 mm | 25 bar | | | | |
| 981686 | 250 mm | 25 bar | | | | |
| 981694 | 280 mm | 25 bar | | | | |
| 981697 | 315 mm | 25 bar | | | | |
| 981639 | 355 mm | 25 bar | | | | |
| 981842 | 315 mm | 3.2 bar | | | | |
| 981853 | 355 mm | 3.2 bar | | | | |
| 981858 | 400 mm | 3.2 bar | | | | |
| 981869 | 450 mm | 3.2 bar | | | | |
| 981874 | 500 mm | 3.2 bar | | | | |
| 981886 | 560 mm | 3.2 bar | | | | |
| 981891 | 630 mm | 3.2 bar | | | | |
| 981903 | 710 mm | 3.2 bar | | | | |
| 981915 | 800 mm | 3.2 bar | | | | |
| 981920 | 900 mm | 3.2 bar | | | | |
| 981843 | 315 mm | 4 bar | SDR33 | PE80 | Sin protección UV | azul |
| 981854 | 355 mm | 4 bar | | | | |
| 981859 | 400 mm | 4 bar | | | | |
| 981870 | 450 mm | 4 bar | | | | |
| 981875 | 500 mm | 4 bar | | | | |
| 981887 | 560 mm | 4 bar | | | | |

| | | | | | | |
|--------|--------|-------|-------|------|-------------------|------|
| 981892 | 630 mm | 4 bar | SDR33 | PE80 | Sin protección UV | azul |
| 981904 | 710 mm | 4 bar | | | | |
| 981916 | 800 mm | 4 bar | | | | |
| 981921 | 900 mm | 4 bar | | | | |
| 981806 | 50 mm | 5 bar | SDR26 | PE80 | Sin protección UV | azul |
| 981809 | 63 mm | 5 bar | | | | |
| 981812 | 75 mm | 5 bar | | | | |
| 981815 | 90 mm | 5 bar | | | | |
| 981818 | 110 mm | 5 bar | | | | |
| 981821 | 160 mm | 5 bar | | | | |
| 981824 | 200 mm | 5 bar | | | | |
| 981831 | 250 mm | 5 bar | | | | |
| 981839 | 280 mm | 5 bar | | | | |
| 981844 | 315 mm | 5 bar | | | | |
| 981855 | 355 mm | 5 bar | | | | |
| 981860 | 400 mm | 5 bar | | | | |
| 981871 | 450 mm | 5 bar | | | | |
| 981876 | 500 mm | 5 bar | | | | |
| 981888 | 560 mm | 5 bar | | | | |
| 981893 | 630 mm | 5 bar | | | | |
| 981905 | 710 mm | 5 bar | | | | |
| 981917 | 800 mm | 5 bar | | | | |
| 981922 | 900 mm | 5 bar | | | | |
| 981804 | 40 mm | 6 bar | | | | |
| 981807 | 50 mm | 6 bar | | | | |
| 981810 | 63 mm | 6 bar | | | | |
| 981813 | 75 mm | 6 bar | | | | |
| 981816 | 90 mm | 6 bar | | | | |
| 981819 | 110 mm | 6 bar | | | | |
| 981822 | 160 mm | 6 bar | | | | |
| 981825 | 200 mm | 6 bar | | | | |
| 981832 | 250 mm | 6 bar | | | | |
| 981840 | 280 mm | 6 bar | | | | |
| 981845 | 315 mm | 6 bar | | | | |
| 981856 | 355 mm | 6 bar | | | | |

| | | | | | | |
|--------|--------|--------|---------|------|-------------------|------|
| 981861 | 400 mm | 6 bar | SDR21 | PE80 | Sin protección UV | azul |
| 981872 | 450 mm | 6 bar | | | | |
| 981877 | 500 mm | 6 bar | | | | |
| 981889 | 560 mm | 6 bar | | | | |
| 981894 | 630 mm | 6 bar | | | | |
| 981906 | 710 mm | 6 bar | | | | |
| 981918 | 800 mm | 6 bar | | | | |
| 981923 | 900 mm | 6 bar | | | | |
| 981803 | 32 mm | 8 bar | SDR17 | PE80 | Sin protección UV | azul |
| 981805 | 40 mm | 8 bar | | | | |
| 981808 | 50 mm | 8 bar | | | | |
| 981811 | 63 mm | 8 bar | | | | |
| 981814 | 75 mm | 8 bar | | | | |
| 981817 | 90 mm | 8 bar | | | | |
| 981820 | 110 mm | 8 bar | | | | |
| 981823 | 160 mm | 8 bar | | | | |
| 981826 | 200 mm | 8 bar | | | | |
| 981833 | 250 mm | 8 bar | | | | |
| 981841 | 280 mm | 8 bar | | | | |
| 981846 | 315 mm | 8 bar | | | | |
| 981857 | 355 mm | 8 bar | | | | |
| 981862 | 400 mm | 8 bar | | | | |
| 981873 | 450 mm | 8 bar | | | | |
| 981878 | 500 mm | 8 bar | | | | |
| 981890 | 560 mm | 8 bar | | | | |
| 981895 | 630 mm | 8 bar | | | | |
| 981907 | 710 mm | 8 bar | | | | |
| 981919 | 800 mm | 8 bar | | | | |
| 981924 | 900 mm | 8 bar | | | | |
| 981834 | 25 mm | 10 bar | SDR13.6 | PE80 | Sin protección UV | azul |
| 981847 | 32 mm | 10 bar | | | | |
| 981863 | 40 mm | 10 bar | | | | |
| 981879 | 50 mm | 10 bar | | | | |
| 981896 | 63 mm | 10 bar | | | | |
| 981908 | 75 mm | 10 bar | | | | |

| | | | | | | |
|--------|--------|----------|---------|------|-------------------|------|
| 976563 | 90 mm | 10 bar | SDR13.6 | PE80 | Sin protección UV | azul |
| 976564 | 110 mm | 10 bar | | | | |
| 976566 | 160 mm | 10 bar | | | | |
| 976568 | 200 mm | 10 bar | | | | |
| 976570 | 250 mm | 10 bar | | | | |
| 981958 | 280 mm | 10 bar | | | | |
| 981965 | 315 mm | 10 bar | | | | |
| 981977 | 355 mm | 10 bar | | | | |
| 981983 | 400 mm | 10 bar | | | | |
| 981994 | 450 mm | 10 bar | | | | |
| 982001 | 500 mm | 10 bar | | | | |
| 982012 | 560 mm | 10 bar | | | | |
| 982019 | 630 mm | 10 bar | | | | |
| 982030 | 710 mm | 10 bar | | | | |
| 982042 | 800 mm | 10 bar | | | | |
| 982049 | 900 mm | 10 bar | | | | |
| 981827 | 20 mm | 12.5 bar | SDR11 | PE80 | Sin protección UV | azul |
| 981835 | 25 mm | 12.5 bar | | | | |
| 981848 | 32 mm | 12.5 bar | | | | |
| 981864 | 40 mm | 12.5 bar | | | | |
| 981880 | 50 mm | 12.5 bar | | | | |
| 981897 | 63 mm | 12.5 bar | | | | |
| 981909 | 75 mm | 12.5 bar | | | | |
| 981925 | 90 mm | 12.5 bar | | | | |
| 981931 | 110 mm | 12.5 bar | | | | |
| 981936 | 160 mm | 12.5 bar | | | | |
| 981941 | 200 mm | 12.5 bar | | | | |
| 981949 | 250 mm | 12.5 bar | | | | |
| 981959 | 280 mm | 12.5 bar | | | | |
| 981966 | 315 mm | 12.5 bar | | | | |
| 981978 | 355 mm | 12.5 bar | | | | |
| 981984 | 400 mm | 12.5 bar | | | | |
| 981995 | 450 mm | 12.5 bar | | | | |
| 982002 | 500 mm | 12.5 bar | | | | |
| 982013 | 560 mm | 12.5 bar | | | | |

| | | | | | | |
|--------|--------|----------|--------|------|-------------------|------|
| 982020 | 630 mm | 12.5 bar | SDR11 | PE80 | Sin protección UV | azul |
| 982031 | 710 mm | 12.5 bar | | | | |
| 982043 | 800 mm | 12.5 bar | | | | |
| 982050 | 900 mm | 12.5 bar | | | | |
| 981828 | 20 mm | 16 bar | SDR9 | PE80 | Sin protección UV | azul |
| 981836 | 25 mm | 16 bar | | | | |
| 981849 | 32 mm | 16 bar | | | | |
| 981865 | 40 mm | 16 bar | | | | |
| 981881 | 50 mm | 16 bar | | | | |
| 981898 | 63 mm | 16 bar | | | | |
| 981910 | 75 mm | 16 bar | | | | |
| 981926 | 90 mm | 16 bar | | | | |
| 981932 | 110 mm | 16 bar | | | | |
| 981937 | 160 mm | 16 bar | | | | |
| 981942 | 200 mm | 16 bar | | | | |
| 981950 | 250 mm | 16 bar | | | | |
| 981960 | 280 mm | 16 bar | | | | |
| 981967 | 315 mm | 16 bar | | | | |
| 981979 | 355 mm | 16 bar | | | | |
| 981985 | 400 mm | 16 bar | | | | |
| 981996 | 450 mm | 16 bar | | | | |
| 982003 | 500 mm | 16 bar | | | | |
| 982014 | 560 mm | 16 bar | | | | |
| 982021 | 630 mm | 16 bar | | | | |
| 982032 | 710 mm | 16 bar | | | | |
| 982044 | 800 mm | 16 bar | | | | |
| 981829 | 20 mm | 20 bar | SDR7.4 | PE80 | Sin protección UV | azul |
| 981837 | 25 mm | 20 bar | | | | |
| 981850 | 32 mm | 20 bar | | | | |
| 981866 | 40 mm | 20 bar | | | | |
| 981882 | 50 mm | 20 bar | | | | |
| 981899 | 63 mm | 20 bar | | | | |
| 981911 | 75 mm | 20 bar | | | | |
| 981927 | 90 mm | 20 bar | | | | |
| 981933 | 110 mm | 20 bar | | | | |

| | | | | | | |
|--------|--------|---------|--------|------|-------------------|------|
| 981938 | 160 mm | 20 bar | SDR7.4 | PE80 | Sin protección UV | azul |
| 981943 | 200 mm | 20 bar | | | | |
| 981951 | 250 mm | 20 bar | | | | |
| 981961 | 280 mm | 20 bar | | | | |
| 981968 | 315 mm | 20 bar | | | | |
| 981980 | 355 mm | 20 bar | | | | |
| 981986 | 400 mm | 20 bar | | | | |
| 981997 | 450 mm | 20 bar | | | | |
| 981830 | 20 mm | 25 bar | SDR6 | PE80 | Sin protección UV | azul |
| 981838 | 25 mm | 25 bar | | | | |
| 981851 | 32 mm | 25 bar | | | | |
| 981867 | 40 mm | 25 bar | | | | |
| 981883 | 50 mm | 25 bar | | | | |
| 981900 | 63 mm | 25 bar | | | | |
| 981912 | 75 mm | 25 bar | | | | |
| 981928 | 90 mm | 25 bar | | | | |
| 981934 | 110 mm | 25 bar | | | | |
| 981939 | 160 mm | 25 bar | | | | |
| 981944 | 200 mm | 25 bar | | | | |
| 981952 | 250 mm | 25 bar | | | | |
| 981962 | 280 mm | 25 bar | | | | |
| 981969 | 315 mm | 25 bar | | | | |
| 981852 | 355 mm | 25 bar | | | | |
| 982114 | 315 mm | 3.2 bar | SDR41 | PE80 | Sin protección UV | azul |
| 982115 | 355 mm | 3.2 bar | | | | |
| 982116 | 400 mm | 3.2 bar | | | | |
| 982117 | 450 mm | 3.2 bar | | | | |
| 982118 | 500 mm | 3.2 bar | | | | |
| 982119 | 560 mm | 3.2 bar | | | | |
| 982120 | 630 mm | 3.2 bar | | | | |
| 982121 | 710 mm | 3.2 bar | | | | |
| 982122 | 800 mm | 3.2 bar | | | | |
| 982123 | 900 mm | 3.2 bar | | | | |
| 982124 | 315 mm | 4 bar | SDR33 | PE80 | Sin protección UV | azul |
| 982125 | 355 mm | 4 bar | | | | |

| | | | | | | |
|--------|--------|-------|-------|------|-------------------|------|
| 982126 | 400 mm | 4 bar | SDR33 | PE80 | Sin protección UV | azul |
| 982127 | 450 mm | 4 bar | | | | |
| 982128 | 500 mm | 4 bar | | | | |
| 982129 | 560 mm | 4 bar | | | | |
| 982130 | 630 mm | 4 bar | | | | |
| 982131 | 710 mm | 4 bar | | | | |
| 982132 | 800 mm | 4 bar | | | | |
| 982133 | 900 mm | 4 bar | | | | |
| 982134 | 50 mm | 5 bar | SDR26 | PE80 | Con protección UV | azul |
| 982135 | 63 mm | 5 bar | | | | |
| 982136 | 75 mm | 5 bar | | | | |
| 982137 | 90 mm | 5 bar | | | | |
| 982138 | 110 mm | 5 bar | | | | |
| 982139 | 160 mm | 5 bar | | | | |
| 982140 | 200 mm | 5 bar | | | | |
| 982141 | 250 mm | 5 bar | | | | |
| 982142 | 280 mm | 5 bar | | | | |
| 982143 | 315 mm | 5 bar | | | | |
| 982144 | 355 mm | 5 bar | | | | |
| 982145 | 400 mm | 5 bar | | | | |
| 982146 | 450 mm | 5 bar | | | | |
| 982147 | 500 mm | 5 bar | | | | |
| 982148 | 560 mm | 5 bar | | | | |
| 982149 | 630 mm | 5 bar | | | | |
| 982150 | 710 mm | 5 bar | | | | |
| 982151 | 800 mm | 5 bar | | | | |
| 982152 | 900 mm | 5 bar | | | | |
| 982153 | 40 mm | 6 bar | SDR21 | PE80 | Con protección UV | azul |
| 982154 | 50 mm | 6 bar | | | | |
| 982155 | 63 mm | 6 bar | | | | |
| 982156 | 75 mm | 6 bar | | | | |
| 982157 | 90 mm | 6 bar | | | | |
| 982158 | 110 mm | 6 bar | | | | |
| 982159 | 160 mm | 6 bar | | | | |
| 982160 | 200 mm | 6 bar | | | | |

| | | | | | | |
|--------|--------|--------|---------|------|-------------------|------|
| 982161 | 250 mm | 6 bar | SDR21 | PE80 | Con protección UV | azul |
| 982162 | 280 mm | 6 bar | | | | |
| 982163 | 315 mm | 6 bar | | | | |
| 982164 | 355 mm | 6 bar | | | | |
| 982165 | 400 mm | 6 bar | | | | |
| 982166 | 450 mm | 6 bar | | | | |
| 982167 | 500 mm | 6 bar | | | | |
| 982168 | 560 mm | 6 bar | | | | |
| 982169 | 630 mm | 6 bar | | | | |
| 982170 | 710 mm | 6 bar | | | | |
| 982171 | 800 mm | 6 bar | | | | |
| 982172 | 900 mm | 6 bar | | | | |
| 982173 | 32 mm | 8 bar | | | | |
| 982174 | 40 mm | 8 bar | | | | |
| 982175 | 50 mm | 8 bar | | | | |
| 982176 | 63 mm | 8 bar | | | | |
| 982177 | 75 mm | 8 bar | | | | |
| 982178 | 90 mm | 8 bar | | | | |
| 982179 | 110 mm | 8 bar | | | | |
| 982180 | 160 mm | 8 bar | | | | |
| 982181 | 200 mm | 8 bar | | | | |
| 982182 | 250 mm | 8 bar | | | | |
| 982183 | 280 mm | 8 bar | | | | |
| 982184 | 315 mm | 8 bar | | | | |
| 982185 | 355 mm | 8 bar | | | | |
| 982186 | 400 mm | 8 bar | | | | |
| 982187 | 450 mm | 8 bar | | | | |
| 982188 | 500 mm | 8 bar | | | | |
| 982189 | 560 mm | 8 bar | | | | |
| 982190 | 630 mm | 8 bar | | | | |
| 982191 | 710 mm | 8 bar | | | | |
| 982192 | 800 mm | 8 bar | | | | |
| 982193 | 900 mm | 8 bar | | | | |
| 982194 | 25 mm | 10 bar | SDR13.6 | PE80 | Con protección UV | azul |
| 982195 | 32 mm | 10 bar | | | | |

| | | | | | | |
|--------|--------|----------|---------|------|-------------------|------|
| 982196 | 40 mm | 10 bar | SDR13.6 | PE80 | Con protección UV | azul |
| 982197 | 50 mm | 10 bar | | | | |
| 982198 | 63 mm | 10 bar | | | | |
| 982199 | 75 mm | 10 bar | | | | |
| 982200 | 90 mm | 10 bar | | | | |
| 982201 | 110 mm | 10 bar | | | | |
| 982202 | 160 mm | 10 bar | | | | |
| 982203 | 200 mm | 10 bar | | | | |
| 982204 | 250 mm | 10 bar | | | | |
| 982205 | 280 mm | 10 bar | | | | |
| 982206 | 315 mm | 10 bar | | | | |
| 982207 | 355 mm | 10 bar | | | | |
| 982208 | 400 mm | 10 bar | | | | |
| 982209 | 450 mm | 10 bar | | | | |
| 982210 | 500 mm | 10 bar | | | | |
| 982211 | 560 mm | 10 bar | | | | |
| 982212 | 630 mm | 10 bar | | | | |
| 982213 | 710 mm | 10 bar | | | | |
| 982214 | 800 mm | 10 bar | | | | |
| 982215 | 900 mm | 10 bar | | | | |
| 982216 | 20 mm | 12.5 bar | SDR11 | PE80 | Con protección UV | azul |
| 982217 | 25 mm | 12.5 bar | | | | |
| 982218 | 32 mm | 12.5 bar | | | | |
| 982219 | 40 mm | 12.5 bar | | | | |
| 982220 | 50 mm | 12.5 bar | | | | |
| 982221 | 63 mm | 12.5 bar | | | | |
| 982222 | 75 mm | 12.5 bar | | | | |
| 982223 | 90 mm | 12.5 bar | | | | |
| 982224 | 110 mm | 12.5 bar | | | | |
| 982225 | 160 mm | 12.5 bar | | | | |
| 982226 | 200 mm | 12.5 bar | | | | |
| 982227 | 250 mm | 12.5 bar | | | | |
| 982228 | 280 mm | 12.5 bar | | | | |
| 982229 | 315 mm | 12.5 bar | | | | |
| 982230 | 355 mm | 12.5 bar | | | | |

| | | | | | | |
|--------|--------|----------|--------|------|-------------------|------|
| 982231 | 400 mm | 12.5 bar | SDR11 | PE80 | Con protección UV | azul |
| 982232 | 450 mm | 12.5 bar | | | | |
| 982233 | 500 mm | 12.5 bar | | | | |
| 982234 | 560 mm | 12.5 bar | | | | |
| 982235 | 630 mm | 12.5 bar | | | | |
| 982236 | 710 mm | 12.5 bar | | | | |
| 982237 | 800 mm | 12.5 bar | | | | |
| 982238 | 900 mm | 12.5 bar | | | | |
| 982239 | 20 mm | 16 bar | SDR9 | PE80 | Con protección UV | azul |
| 982240 | 25 mm | 16 bar | | | | |
| 982241 | 32 mm | 16 bar | | | | |
| 982242 | 40 mm | 16 bar | | | | |
| 982243 | 50 mm | 16 bar | | | | |
| 982244 | 63 mm | 16 bar | | | | |
| 982245 | 75 mm | 16 bar | | | | |
| 982246 | 90 mm | 16 bar | | | | |
| 982247 | 110 mm | 16 bar | | | | |
| 982248 | 160 mm | 16 bar | | | | |
| 982249 | 200 mm | 16 bar | | | | |
| 982250 | 250 mm | 16 bar | | | | |
| 982251 | 280 mm | 16 bar | | | | |
| 982252 | 315 mm | 16 bar | | | | |
| 982253 | 355 mm | 16 bar | | | | |
| 982254 | 400 mm | 16 bar | | | | |
| 982255 | 450 mm | 16 bar | | | | |
| 982256 | 500 mm | 16 bar | | | | |
| 982257 | 560 mm | 16 bar | | | | |
| 982258 | 630 mm | 16 bar | | | | |
| 982259 | 710 mm | 16 bar | | | | |
| 982260 | 800 mm | 16 bar | | | | |
| 982261 | 20 mm | 20 bar | SDR7.4 | PE80 | Con protección UV | azul |
| 982262 | 25 mm | 20 bar | | | | |
| 982263 | 32 mm | 20 bar | | | | |
| 982264 | 40 mm | 20 bar | | | | |
| 982265 | 50 mm | 20 bar | | | | |

| | | | | | | |
|--------|--------|--------|--------|------|-------------------|------|
| 982266 | 63 mm | 20 bar | SDR7.4 | PE80 | Con protección UV | azul |
| 982267 | 75 mm | 20 bar | | | | |
| 982268 | 90 mm | 20 bar | | | | |
| 982269 | 110 mm | 20 bar | | | | |
| 982270 | 160 mm | 20 bar | | | | |
| 982271 | 200 mm | 20 bar | | | | |
| 982272 | 250 mm | 20 bar | | | | |
| 982273 | 280 mm | 20 bar | | | | |
| 982274 | 315 mm | 20 bar | | | | |
| 982275 | 355 mm | 20 bar | | | | |
| 982276 | 400 mm | 20 bar | | | | |
| 982277 | 450 mm | 20 bar | | | | |
| 982278 | 20 mm | 25 bar | | | | |
| 982279 | 25 mm | 25 bar | | | | |
| 982280 | 32 mm | 25 bar | | | | |
| 982281 | 40 mm | 25 bar | | | | |
| 982282 | 50 mm | 25 bar | | | | |
| 982283 | 63 mm | 25 bar | | | | |
| 982284 | 75 mm | 25 bar | | | | |
| 982285 | 90 mm | 25 bar | | | | |
| 982286 | 110 mm | 25 bar | | | | |
| 982287 | 160 mm | 25 bar | | | | |
| 982288 | 200 mm | 25 bar | | | | |
| 982289 | 250 mm | 25 bar | | | | |
| 982290 | 280 mm | 25 bar | | | | |
| 982291 | 315 mm | 25 bar | | | | |
| 982292 | 355 mm | 25 bar | | | | |





Norma técnica
NTP-ISO 8772

Norma
NTP-ISO 8772

Tubos y conexiones de polietileno (PE)
para sistemas de drenaje y alcantarillado.

Tubos HDPE drenaje y alcantarillado (110 mm a 800 mm)

UNIDADES DE DESPACHO

Presentación en longitudes de 6 y 12m.

NOTA: Consulte con su asesor de ventas en caso requiera presentaciones cortadas en distintas longitudes.

| Código | Especificaciones técnicas | | | | | |
|--------|---------------------------|---------------------|-------|----------|-------------------|-------|
| | Diámetro | Rigidez Nominal | SDR | Material | Protección | Color |
| 982459 | 160 mm | 2 kN/m ² | SDR33 | PE100 | Con protección UV | negro |
| 982462 | 200 mm | 2 kN/m ² | | | | |
| 982465 | 250 mm | 2 kN/m ² | | | | |
| 982468 | 315 mm | 2 kN/m ² | | | | |
| 982471 | 355 mm | 2 kN/m ² | | | | |
| 982474 | 400 mm | 2 kN/m ² | | | | |
| 982477 | 450 mm | 2 kN/m ² | | | | |
| 982480 | 500 mm | 2 kN/m ² | | | | |
| 982483 | 630 mm | 2 kN/m ² | | | | |
| 982486 | 800 mm | 2 kN/m ² | | | | |
| 982457 | 110 mm | 4 kN/m ² | SDR26 | PE100 | Con protección UV | negro |
| 982460 | 160 mm | 4 kN/m ² | | | | |
| 982463 | 200 mm | 4 kN/m ² | | | | |
| 982466 | 250 mm | 4 kN/m ² | | | | |
| 982469 | 315 mm | 4 kN/m ² | | | | |
| 982472 | 355 mm | 4 kN/m ² | | | | |
| 982475 | 400 mm | 4 kN/m ² | | | | |
| 982478 | 450 mm | 4 kN/m ² | | | | |
| 982481 | 500 mm | 4 kN/m ² | | | | |
| 982484 | 630 mm | 4 kN/m ² | | | | |
| 982487 | 800 mm | 4 kN/m ² | | | | |
| 982458 | 110 mm | 8 kN/m ² | SDR21 | PE100 | Con protección UV | negro |
| 982461 | 160 mm | 8 kN/m ² | | | | |
| 982464 | 200 mm | 8 kN/m ² | | | | |
| 982467 | 250 mm | 8 kN/m ² | | | | |
| 982470 | 315 mm | 8 kN/m ² | | | | |

| | | | | | | |
|--------|--------|---------|-------|-------|-------------------|------------|
| 982473 | 355 mm | 8 kN/m2 | SDR21 | PE100 | Con protección UV | negro |
| 982476 | 400 mm | 8 kN/m2 | | | | |
| 982479 | 450 mm | 8 kN/m2 | | | | |
| 982482 | 500 mm | 8 kN/m2 | | | | |
| 982485 | 630 mm | 8 kN/m2 | | | | |
| 982488 | 800 mm | 8 kN/m2 | | | | |
| 935538 | 160 mm | 2 kN/m2 | SDR33 | PE100 | Sin protección UV | anaranjado |
| 935539 | 200 mm | 2 kN/m2 | | | | |
| 963651 | 250 mm | 2 kN/m2 | | | | |
| 982495 | 315 mm | 2 kN/m2 | | | | |
| 982498 | 355 mm | 2 kN/m2 | | | | |
| 982501 | 400 mm | 2 kN/m2 | | | | |
| 982504 | 450 mm | 2 kN/m2 | | | | |
| 982507 | 500 mm | 2 kN/m2 | | | | |
| 982510 | 630 mm | 2 kN/m2 | | | | |
| 982512 | 800 mm | 2 kN/m2 | | | | |
| 982489 | 110 mm | 4 kN/m2 | SDR26 | PE100 | Sin protección UV | anaranjado |
| 971480 | 160 mm | 4 kN/m2 | | | | |
| 973662 | 200 mm | 4 kN/m2 | | | | |
| 982493 | 250 mm | 4 kN/m2 | | | | |
| 982496 | 315 mm | 4 kN/m2 | | | | |
| 982499 | 355 mm | 4 kN/m2 | | | | |
| 982502 | 400 mm | 4 kN/m2 | | | | |
| 982505 | 450 mm | 4 kN/m2 | | | | |
| 982508 | 500 mm | 4 kN/m2 | | | | |
| 982511 | 630 mm | 4 kN/m2 | | | | |
| 982513 | 800 mm | 4 kN/m2 | | | | |
| 982490 | 110 mm | 8 kN/m2 | SDR21 | PE100 | Sin protección UV | anaranjado |
| 982491 | 160 mm | 8 kN/m2 | | | | |
| 982492 | 200 mm | 8 kN/m2 | | | | |
| 982494 | 250 mm | 8 kN/m2 | | | | |
| 982497 | 315 mm | 8 kN/m2 | | | | |
| 982500 | 355 mm | 8 kN/m2 | | | | |
| 982503 | 400 mm | 8 kN/m2 | | | | |
| 982506 | 450 mm | 8 kN/m2 | | | | |

| | | | | | | |
|--------|--------|---------------------|-------|-------|-------------------|------------|
| 982509 | 500 mm | 8 kN/m ² | SDR21 | PE100 | Sin protección UV | anaranjado |
| 945334 | 630 mm | 8 kN/m ² | | | | |
| 982514 | 800 mm | 8 kN/m ² | | | | |
| 982515 | 160 mm | 2 kN/m ² | SDR33 | PE100 | Con protección UV | anaranjado |
| 982516 | 200 mm | 2 kN/m ² | | | | |
| 982517 | 250 mm | 2 kN/m ² | | | | |
| 982518 | 315 mm | 2 kN/m ² | | | | |
| 982519 | 355 mm | 2 kN/m ² | | | | |
| 982520 | 400 mm | 2 kN/m ² | | | | |
| 982521 | 450 mm | 2 kN/m ² | | | | |
| 982522 | 500 mm | 2 kN/m ² | | | | |
| 982523 | 630 mm | 2 kN/m ² | | | | |
| 982524 | 800 mm | 2 kN/m ² | | | | |
| 982525 | 110 mm | 4 kN/m ² | SDR26 | PE100 | Con protección UV | anaranjado |
| 982526 | 160 mm | 4 kN/m ² | | | | |
| 982527 | 200 mm | 4 kN/m ² | | | | |
| 982528 | 250 mm | 4 kN/m ² | | | | |
| 982529 | 315 mm | 4 kN/m ² | | | | |
| 982530 | 355 mm | 4 kN/m ² | | | | |
| 982531 | 400 mm | 4 kN/m ² | | | | |
| 982532 | 450 mm | 4 kN/m ² | | | | |
| 982533 | 500 mm | 4 kN/m ² | | | | |
| 982534 | 630 mm | 4 kN/m ² | | | | |
| 982535 | 800 mm | 4 kN/m ² | | | | |
| 982536 | 110 mm | 8 kN/m ² | SDR21 | PE100 | Con protección UV | anaranjado |
| 982537 | 160 mm | 8 kN/m ² | | | | |
| 982538 | 200 mm | 8 kN/m ² | | | | |
| 982539 | 250 mm | 8 kN/m ² | | | | |
| 982540 | 315 mm | 8 kN/m ² | | | | |
| 982541 | 355 mm | 8 kN/m ² | | | | |
| 982542 | 400 mm | 8 kN/m ² | | | | |
| 982543 | 450 mm | 8 kN/m ² | | | | |
| 982544 | 500 mm | 8 kN/m ² | | | | |
| 982545 | 630 mm | 8 kN/m ² | | | | |
| 982546 | 800 mm | 8 kN/m ² | | | | |

Norma técnica ASTM F-714




**Norma
ASTM F-714**

Especificación estándar para tubo de polietileno (PE) (DR-PR) según su diámetro exterior.

Tubos HDPE a presión (3" a 36")

UNIDADES DE DESPACHO

Presentación en longitudes de 6 y 12m. También en rollos de 25, 50 y 100m para diámetros hasta 3".

NOTA: Consulte con su asesor de ventas en caso requiera presentaciones cortadas en distintas longitudes.

| Código | Especificaciones técnicas | | | | |
|--------|---------------------------|------------------|---------|----------|-------|
| | Diámetro | Presión Nominal | SDR | Material | Color |
| 982549 | 3" (88.9 mm) | 50 PSI (3.4 bar) | SDR41 | PE4710 | negro |
| 982553 | 4" (114.3 mm) | 50 PSI (3.4 bar) | | | |
| 982557 | 6" (168.3 mm) | 50 PSI (3.4 bar) | | | |
| 982562 | 8" (219.1 mm) | 50 PSI (3.4 bar) | | | |
| 982569 | 10" (273.1 mm) | 50 PSI (3.4 bar) | | | |
| 982574 | 12" (323.8 mm) | 50 PSI (3.4 bar) | | | |
| 982578 | 14" (355.6 mm) | 50 PSI (3.4 bar) | | | |
| 982582 | 16" (406.4 mm) | 50 PSI (3.4 bar) | | | |
| 982586 | 18" (457.2 mm) | 50 PSI (3.4 bar) | | | |
| 982590 | 20" (508.0 mm) | 50 PSI (3.4 bar) | | | |
| 982595 | 22" (558.8 mm) | 50 PSI (3.4 bar) | | | |
| 982600 | 24" (609.6 mm) | 50 PSI (3.4 bar) | | | |
| 982603 | 26" (660.4 mm) | 50 PSI (3.4 bar) | | | |
| 982610 | 28" (711.2 mm) | 50 PSI (3.4 bar) | | | |
| 982615 | 30" (762.0 mm) | 50 PSI (3.4 bar) | | | |
| 982621 | 32" (812.8 mm) | 50 PSI (3.4 bar) | | | |
| 982627 | 34" (863.6 mm) | 50 PSI (3.4 bar) | | | |
| 982634 | 36" (914.4 mm) | 50 PSI (3.4 bar) | | | |
| 982550 | 3" (88.9 mm) | 63 PSI (4.3 bar) | SDR32.5 | PE4710 | negro |
| 982554 | 4" (114.3 mm) | 63 PSI (4.3 bar) | | | |
| 982558 | 6" (168.3 mm) | 63 PSI (4.3 bar) | | | |
| 935795 | 8" (219.1 mm) | 63 PSI (4.3 bar) | | | |
| 982571 | 10" (273.1 mm) | 63 PSI (4.3 bar) | | | |
| 982575 | 12" (323.8 mm) | 63 PSI (4.3 bar) | | | |
| 982579 | 14" (355.6 mm) | 63 PSI (4.3 bar) | | | |
| 982583 | 16" (406.4 mm) | 63 PSI (4.3 bar) | | | |

| | | | | | | | | |
|--------|----------------|-------------------|---------|--------|-------|-------|--------|-------|
| 982587 | 18" (457.2 mm) | 63 PSI (4.3 bar) | SDR32.5 | PE4710 | negro | | | |
| 982591 | 20" (508.0 mm) | 63 PSI (4.3 bar) | | | | | | |
| 982596 | 22" (558.8 mm) | 63 PSI (4.3 bar) | | | | | | |
| 935989 | 24" (609.6 mm) | 63 PSI (4.3 bar) | | | | | | |
| 982605 | 26" (660.4 mm) | 63 PSI (4.3 bar) | | | | | | |
| 982612 | 28" (711.2 mm) | 63 PSI (4.3 bar) | | | | | | |
| 982617 | 30" (762.0 mm) | 63 PSI (4.3 bar) | | | | | | |
| 982623 | 32" (812.8 mm) | 63 PSI (4.3 bar) | | | | | | |
| 982629 | 34" (863.6 mm) | 63 PSI (4.3 bar) | | | | | | |
| 961004 | 36" (914.4 mm) | 63 PSI (4.3 bar) | | | | | | |
| 982552 | 3" (88.9 mm) | 80 PSI (5.0 bar) | SDR26 | PE4710 | negro | | | |
| 982555 | 4" (114.3 mm) | 80 PSI (5.0 bar) | | | | | | |
| 982560 | 6" (168.3 mm) | 80 PSI (5.0 bar) | | | | | | |
| 982563 | 8" (219.1 mm) | 80 PSI (5.0 bar) | | | | | | |
| 982572 | 10" (273.1 mm) | 80 PSI (5.0 bar) | | | | | | |
| 936035 | 12" (323.8 mm) | 80 PSI (5.0 bar) | | | | | | |
| 982580 | 14" (355.6 mm) | 80 PSI (5.0 bar) | | | | | | |
| 982584 | 16" (406.4 mm) | 80 PSI (5.0 bar) | | | | | | |
| 982588 | 18" (457.2 mm) | 80 PSI (5.0 bar) | | | | | | |
| 982592 | 20" (508.0 mm) | 80 PSI (5.0 bar) | | | | | | |
| 982598 | 22" (558.8 mm) | 80 PSI (5.0 bar) | | | | | | |
| 935583 | 24" (609.6 mm) | 80 PSI (5.0 bar) | | | | | | |
| 982607 | 26" (660.4 mm) | 80 PSI (5.0 bar) | | | | | | |
| 982614 | 28" (711.2 mm) | 80 PSI (5.0 bar) | | | | | | |
| 982618 | 30" (762.0 mm) | 80 PSI (5.0 bar) | | | | | | |
| 982624 | 32" (812.8 mm) | 80 PSI (5.0 bar) | | | | | | |
| 982631 | 34" (863.6 mm) | 80 PSI (5.0 bar) | | | | | | |
| 936669 | 36" (914.4 mm) | 80 PSI (5.0 bar) | | | | | | |
| 982564 | 3" (88.9 mm) | 100 PSI (6.9 bar) | | | | SDR21 | PE4710 | negro |
| 977298 | 4" (114.3 mm) | 100 PSI (6.9 bar) | | | | | | |
| 935836 | 6" (168.3 mm) | 100 PSI (6.9 bar) | | | | | | |
| 968493 | 8" (219.1 mm) | 100 PSI (6.9 bar) | | | | | | |
| 968494 | 10" (273.1 mm) | 100 PSI (6.9 bar) | | | | | | |
| 967176 | 12" (323.8 mm) | 100 PSI (6.9 bar) | | | | | | |
| 977299 | 14" (355.6 mm) | 100 PSI (6.9 bar) | | | | | | |

| | | | | | | | | |
|--------|----------------|-------------------|---------|--------|-------|-------|--------|-------|
| 982638 | 16" (406.4 mm) | 100 PSI (6.9 bar) | SDR21 | PE4710 | negro | | | |
| 982640 | 18" (457.2 mm) | 100 PSI (6.9 bar) | | | | | | |
| 952103 | 20" (508.0 mm) | 100 PSI (6.9 bar) | | | | | | |
| 952102 | 22" (558.8 mm) | 100 PSI (6.9 bar) | | | | | | |
| 982648 | 24" (609.6 mm) | 100 PSI (6.9 bar) | | | | | | |
| 982651 | 26" (660.4 mm) | 100 PSI (6.9 bar) | | | | | | |
| 982657 | 28" (711.2 mm) | 100 PSI (6.9 bar) | | | | | | |
| 967177 | 30" (762.0 mm) | 100 PSI (6.9 bar) | | | | | | |
| 982668 | 32" (812.8 mm) | 100 PSI (6.9 bar) | | | | | | |
| 982674 | 34" (863.6 mm) | 100 PSI (6.9 bar) | | | | | | |
| 967178 | 36" (914.4 mm) | 100 PSI (6.9 bar) | | | | | | |
| 959659 | 3" (88.9 mm) | 125 PSI (8.6 bar) | | | | SDR17 | PE4710 | negro |
| 959660 | 4" (114.3 mm) | 125 PSI (8.6 bar) | | | | | | |
| 963866 | 6" (168.3 mm) | 125 PSI (8.6 bar) | | | | | | |
| 935829 | 8" (219.1 mm) | 125 PSI (8.6 bar) | | | | | | |
| 935831 | 10" (273.1 mm) | 125 PSI (8.6 bar) | | | | | | |
| 968542 | 12" (323.8 mm) | 125 PSI (8.6 bar) | | | | | | |
| 935830 | 14" (355.6 mm) | 125 PSI (8.6 bar) | | | | | | |
| 935786 | 16" (406.4 mm) | 125 PSI (8.6 bar) | | | | | | |
| 935757 | 18" (457.2 mm) | 125 PSI (8.6 bar) | | | | | | |
| 982644 | 20" (508.0 mm) | 125 PSI (8.6 bar) | | | | | | |
| 971231 | 22" (558.8 mm) | 125 PSI (8.6 bar) | | | | | | |
| 966092 | 24" (609.6 mm) | 125 PSI (8.6 bar) | | | | | | |
| 982654 | 26" (660.4 mm) | 125 PSI (8.6 bar) | | | | | | |
| 974779 | 28" (711.2 mm) | 125 PSI (8.6 bar) | | | | | | |
| 951355 | 30" (762.0 mm) | 125 PSI (8.6 bar) | | | | | | |
| 982671 | 32" (812.8 mm) | 125 PSI (8.6 bar) | | | | | | |
| 982677 | 34" (863.6 mm) | 125 PSI (8.6 bar) | | | | | | |
| 971496 | 36" (914.4 mm) | 125 PSI (8.6 bar) | | | | | | |
| 982565 | 3" (88.9 mm) | 138 PSI (9.5 bar) | SDR15.5 | PE4710 | negro | | | |
| 982566 | 4" (114.3 mm) | 138 PSI (9.5 bar) | | | | | | |
| 940112 | 6" (168.3 mm) | 138 PSI (9.5 bar) | | | | | | |
| 974460 | 8" (219.1 mm) | 138 PSI (9.5 bar) | | | | | | |
| 982635 | 10" (273.1 mm) | 138 PSI (9.5 bar) | | | | | | |
| 982636 | 12" (323.8 mm) | 138 PSI (9.5 bar) | | | | | | |

| | | | | | |
|--------|----------------|--------------------|---------|--------|-------|
| 982637 | 14" (355.6 mm) | 138 PSI (9.5 bar) | SDR15.5 | PE4710 | negro |
| 982639 | 16" (406.4 mm) | 138 PSI (9.5 bar) | | | |
| 982642 | 18" (457.2 mm) | 138 PSI (9.5 bar) | | | |
| 982645 | 20" (508.0 mm) | 138 PSI (9.5 bar) | | | |
| 982647 | 22" (558.8 mm) | 138 PSI (9.5 bar) | | | |
| 982649 | 24" (609.6 mm) | 138 PSI (9.5 bar) | | | |
| 982655 | 26" (660.4 mm) | 138 PSI (9.5 bar) | | | |
| 982660 | 28" (711.2 mm) | 138 PSI (9.5 bar) | | | |
| 951291 | 30" (762.0 mm) | 138 PSI (9.5 bar) | | | |
| 982672 | 32" (812.8 mm) | 138 PSI (9.5 bar) | | | |
| 982678 | 34" (863.6 mm) | 138 PSI (9.5 bar) | | | |
| 982682 | 36" (914.4 mm) | 138 PSI (9.5 bar) | | | |
| 951292 | 3" (88.9 mm) | 160 PSI (11.0 bar) | | | |
| 951293 | 4" (114.3 mm) | 160 PSI (11.0 bar) | | | |
| 964751 | 6" (168.3 mm) | 160 PSI (11.0 bar) | | | |
| 934214 | 8" (219.1 mm) | 160 PSI (11.0 bar) | | | |
| 935877 | 10" (273.1 mm) | 160 PSI (11.0 bar) | | | |
| 951294 | 12" (323.8 mm) | 160 PSI (11.0 bar) | | | |
| 951295 | 14" (355.6 mm) | 160 PSI (11.0 bar) | | | |
| 951296 | 16" (406.4 mm) | 160 PSI (11.0 bar) | | | |
| 934187 | 18" (457.2 mm) | 160 PSI (11.0 bar) | | | |
| 951297 | 20" (508.0 mm) | 160 PSI (11.0 bar) | | | |
| 982793 | 22" (558.8 mm) | 160 PSI (11.0 bar) | | | |
| 950369 | 24" (609.6 mm) | 160 PSI (11.0 bar) | | | |
| 982802 | 26" (660.4 mm) | 160 PSI (11.0 bar) | | | |
| 982807 | 28" (711.2 mm) | 160 PSI (11.0 bar) | | | |
| 967175 | 30" (762.0 mm) | 160 PSI (11.0 bar) | | | |
| 982815 | 32" (812.8 mm) | 160 PSI (11.0 bar) | | | |
| 982818 | 34" (863.6 mm) | 160 PSI (11.0 bar) | | | |
| 982821 | 36" (914.4 mm) | 160 PSI (11.0 bar) | | | |
| 931769 | 3" (88.9 mm) | 200 PSI (13.8 bar) | SDR11 | PE4710 | negro |
| 935981 | 4" (114.3 mm) | 200 PSI (13.8 bar) | | | |
| 935983 | 6" (168.3 mm) | 200 PSI (13.8 bar) | | | |
| 951384 | 8" (219.1 mm) | 200 PSI (13.8 bar) | | | |
| 935804 | 10" (273.1 mm) | 200 PSI (13.8 bar) | | | |

| | | | | | |
|--------|----------------|--------------------|-------|--------|-------|
| 951387 | 12" (323.8 mm) | 200 PSI (13.8 bar) | SDR11 | PE4710 | negro |
| 936642 | 14" (355.6 mm) | 200 PSI (13.8 bar) | | | |
| 935826 | 16" (406.4 mm) | 200 PSI (13.8 bar) | | | |
| 935827 | 18" (457.2 mm) | 200 PSI (13.8 bar) | | | |
| 935986 | 20" (508.0 mm) | 200 PSI (13.8 bar) | | | |
| 982796 | 22" (558.8 mm) | 200 PSI (13.8 bar) | | | |
| 935987 | 24" (609.6 mm) | 200 PSI (13.8 bar) | | | |
| 982804 | 26" (660.4 mm) | 200 PSI (13.8 bar) | | | |
| 982809 | 28" (711.2 mm) | 200 PSI (13.8 bar) | | | |
| 982812 | 30" (762.0 mm) | 200 PSI (13.8 bar) | | | |
| 982816 | 32" (812.8 mm) | 200 PSI (13.8 bar) | | | |
| 982819 | 34" (863.6 mm) | 200 PSI (13.8 bar) | | | |
| 982822 | 36" (914.4 mm) | 200 PSI (13.8 bar) | | | |
| 982664 | 3" (88.9 mm) | 241 PSI (16.6 bar) | | | |
| 982685 | 4" (114.3 mm) | 241 PSI (16.6 bar) | | | |
| 938748 | 6" (168.3 mm) | 241 PSI (16.6 bar) | | | |
| 938851 | 8" (219.1 mm) | 241 PSI (16.6 bar) | | | |
| 982764 | 10" (273.1 mm) | 241 PSI (16.6 bar) | | | |
| 982769 | 12" (323.8 mm) | 241 PSI (16.6 bar) | | | |
| 982773 | 14" (355.6 mm) | 241 PSI (16.6 bar) | | | |
| 982779 | 16" (406.4 mm) | 241 PSI (16.6 bar) | | | |
| 982783 | 18" (457.2 mm) | 241 PSI (16.6 bar) | | | |
| 982789 | 20" (508.0 mm) | 241 PSI (16.6 bar) | | | |
| 982797 | 22" (558.8 mm) | 241 PSI (16.6 bar) | | | |
| 982800 | 24" (609.6 mm) | 241 PSI (16.6 bar) | | | |
| 982805 | 26" (660.4 mm) | 241 PSI (16.6 bar) | | | |
| 982810 | 28" (711.2 mm) | 241 PSI (16.6 bar) | | | |
| 982813 | 30" (762.0 mm) | 241 PSI (16.6 bar) | | | |
| 951299 | 3" (88.9 mm) | 250 PSI (17.2 bar) | SDR9 | PE4710 | negro |
| 951303 | 4" (114.3 mm) | 250 PSI (17.2 bar) | | | |
| 935984 | 6" (168.3 mm) | 250 PSI (17.2 bar) | | | |
| 951304 | 8" (219.1 mm) | 250 PSI (17.2 bar) | | | |
| 935805 | 10" (273.1 mm) | 250 PSI (17.2 bar) | | | |
| 951385 | 12" (323.8 mm) | 250 PSI (17.2 bar) | | | |
| 974560 | 14" (355.6 mm) | 250 PSI (17.2 bar) | | | |

| | | | | | | | | |
|--------|----------------|--------------------|--------|--------|-------|--------|--------|-------|
| 935824 | 16" (406.4 mm) | 250 PSI (17.2 bar) | SDR9 | PE4710 | negro | | | |
| 951302 | 18" (457.2 mm) | 250 PSI (17.2 bar) | | | | | | |
| 982790 | 20" (508.0 mm) | 250 PSI (17.2 bar) | | | | | | |
| 982798 | 22" (558.8 mm) | 250 PSI (17.2 bar) | | | | | | |
| 968519 | 24" (609.6 mm) | 250 PSI (17.2 bar) | | | | | | |
| 982665 | 3" (88.9 mm) | 274 PSI (18.9 bar) | SDR8.3 | PE4710 | negro | | | |
| 982686 | 4" (114.3 mm) | 274 PSI (18.9 bar) | | | | | | |
| 982689 | 6" (168.3 mm) | 274 PSI (18.9 bar) | | | | | | |
| 936225 | 8" (219.1 mm) | 274 PSI (18.9 bar) | | | | | | |
| 982766 | 10" (273.1 mm) | 274 PSI (18.9 bar) | | | | | | |
| 982770 | 12" (323.8 mm) | 274 PSI (18.9 bar) | | | | | | |
| 982774 | 14" (355.6 mm) | 274 PSI (18.9 bar) | | | | | | |
| 982780 | 16" (406.4 mm) | 274 PSI (18.9 bar) | | | | | | |
| 982785 | 18" (457.2 mm) | 274 PSI (18.9 bar) | | | | | | |
| 982791 | 20" (508.0 mm) | 274 PSI (18.9 bar) | | | | | | |
| 982666 | 3" (88.9 mm) | 317 PSI (21.9 bar) | | | | SDR7.3 | PE4710 | negro |
| 966026 | 4" (114.3 mm) | 317 PSI (21.9 bar) | | | | | | |
| 974569 | 6" (168.3 mm) | 317 PSI (21.9 bar) | | | | | | |
| 951383 | 8" (219.1 mm) | 317 PSI (21.9 bar) | | | | | | |
| 936034 | 10" (273.1 mm) | 317 PSI (21.9 bar) | | | | | | |
| 951386 | 12" (323.8 mm) | 317 PSI (21.9 bar) | | | | | | |
| 982775 | 14" (355.6 mm) | 317 PSI (21.9 bar) | | | | | | |
| 935822 | 16" (406.4 mm) | 317 PSI (21.9 bar) | | | | | | |
| 935985 | 18" (457.2 mm) | 317 PSI (21.9 bar) | | | | | | |
| 982547 | 3" (88.9 mm) | 40 PSI (2.8 bar) | SDR41 | PE3608 | negro | | | |
| 968584 | 4" (114.3 mm) | 40 PSI (2.8 bar) | | | | | | |
| 982556 | 6" (168.3 mm) | 40 PSI (2.8 bar) | | | | | | |
| 982561 | 8" (219.1 mm) | 40 PSI (2.8 bar) | | | | | | |
| 982568 | 10" (273.1 mm) | 40 PSI (2.8 bar) | | | | | | |
| 982573 | 12" (323.8 mm) | 40 PSI (2.8 bar) | | | | | | |
| 982576 | 14" (355.6 mm) | 40 PSI (2.8 bar) | | | | | | |
| 982581 | 16" (406.4 mm) | 40 PSI (2.8 bar) | | | | | | |
| 982585 | 18" (457.2 mm) | 40 PSI (2.8 bar) | | | | | | |
| 982589 | 20" (508.0 mm) | 40 PSI (2.8 bar) | | | | | | |
| 982593 | 22" (558.8 mm) | 40 PSI (2.8 bar) | | | | | | |

| | | | | | |
|--------|----------------|------------------|---------|--------|-------|
| 982599 | 24" (609.6 mm) | 40 PSI (2.8 bar) | SDR41 | PE3608 | negro |
| 982601 | 26" (660.4 mm) | 40 PSI (2.8 bar) | | | |
| 982608 | 28" (711.2 mm) | 40 PSI (2.8 bar) | | | |
| 964861 | 30" (762.0 mm) | 40 PSI (2.8 bar) | | | |
| 982619 | 32" (812.8 mm) | 40 PSI (2.8 bar) | | | |
| 982625 | 34" (863.6 mm) | 40 PSI (2.8 bar) | | | |
| 982632 | 36" (914.4 mm) | 40 PSI (2.8 bar) | | | |
| 982548 | 3" (88.9 mm) | 51 PSI (3.5 bar) | SDR32.5 | PE3608 | negro |
| 934161 | 4" (114.3 mm) | 51 PSI (3.5 bar) | | | |
| 934084 | 6" (168.3 mm) | 51 PSI (3.5 bar) | | | |
| 934105 | 8" (219.1 mm) | 51 PSI (3.5 bar) | | | |
| 934116 | 10" (273.1 mm) | 51 PSI (3.5 bar) | | | |
| 934141 | 12" (323.8 mm) | 51 PSI (3.5 bar) | | | |
| 982577 | 14" (355.6 mm) | 51 PSI (3.5 bar) | | | |
| 934171 | 16" (406.4 mm) | 51 PSI (3.5 bar) | | | |
| 934186 | 18" (457.2 mm) | 51 PSI (3.5 bar) | | | |
| 934094 | 20" (508.0 mm) | 51 PSI (3.5 bar) | | | |
| 982594 | 22" (558.8 mm) | 51 PSI (3.5 bar) | | | |
| 934020 | 24" (609.6 mm) | 51 PSI (3.5 bar) | | | |
| 982602 | 26" (660.4 mm) | 51 PSI (3.5 bar) | | | |
| 982609 | 28" (711.2 mm) | 51 PSI (3.5 bar) | | | |
| 951835 | 30" (762.0 mm) | 51 PSI (3.5 bar) | | | |
| 982620 | 32" (812.8 mm) | 51 PSI (3.5 bar) | | | |
| 982626 | 34" (863.6 mm) | 51 PSI (3.5 bar) | | | |
| 982633 | 36" (914.4 mm) | 51 PSI (3.5 bar) | | | |
| 934845 | 3" (88.9 mm) | 64 PSI (4.4 bar) | SDR26 | PE3608 | negro |
| 934064 | 4" (114.3 mm) | 64 PSI (4.4 bar) | | | |
| 934083 | 6" (168.3 mm) | 64 PSI (4.4 bar) | | | |
| 934104 | 8" (219.1 mm) | 64 PSI (4.4 bar) | | | |
| 982570 | 10" (273.1 mm) | 64 PSI (4.4 bar) | | | |
| 934065 | 12" (323.8 mm) | 64 PSI (4.4 bar) | | | |
| 931844 | 14" (355.6 mm) | 64 PSI (4.4 bar) | | | |
| 934071 | 16" (406.4 mm) | 64 PSI (4.4 bar) | | | |
| 935171 | 18" (457.2 mm) | 64 PSI (4.4 bar) | | | |
| 940179 | 20" (508.0 mm) | 64 PSI (4.4 bar) | | | |

| | | | | | | | | |
|--------|----------------|-------------------|-------|--------|-------|-------|--------|-------|
| 934193 | 22" (558.8 mm) | 64 PSI (4.4 bar) | SDR26 | PE3608 | negro | | | |
| 945338 | 24" (609.6 mm) | 64 PSI (4.4 bar) | | | | | | |
| 982604 | 26" (660.4 mm) | 64 PSI (4.4 bar) | | | | | | |
| 982611 | 28" (711.2 mm) | 64 PSI (4.4 bar) | | | | | | |
| 982616 | 30" (762.0 mm) | 64 PSI (4.4 bar) | | | | | | |
| 982622 | 32" (812.8 mm) | 64 PSI (4.4 bar) | | | | | | |
| 982628 | 34" (863.6 mm) | 64 PSI (4.4 bar) | | | | | | |
| 945337 | 36" (914.4 mm) | 64 PSI (4.4 bar) | | | | | | |
| 982551 | 3" (88.9 mm) | 80 PSI (5.5 bar) | SDR21 | PE3608 | negro | | | |
| 945322 | 4" (114.3 mm) | 80 PSI (5.5 bar) | | | | | | |
| 982559 | 6" (168.3 mm) | 80 PSI (5.5 bar) | | | | | | |
| 934217 | 8" (219.1 mm) | 80 PSI (5.5 bar) | | | | | | |
| 934050 | 10" (273.1 mm) | 80 PSI (5.5 bar) | | | | | | |
| 934139 | 12" (323.8 mm) | 80 PSI (5.5 bar) | | | | | | |
| 934835 | 14" (355.6 mm) | 80 PSI (5.5 bar) | | | | | | |
| 961593 | 16" (406.4 mm) | 80 PSI (5.5 bar) | | | | | | |
| 934184 | 18" (457.2 mm) | 80 PSI (5.5 bar) | | | | | | |
| 936633 | 20" (508.0 mm) | 80 PSI (5.5 bar) | | | | | | |
| 982597 | 22" (558.8 mm) | 80 PSI (5.5 bar) | | | | | | |
| 936111 | 24" (609.6 mm) | 80 PSI (5.5 bar) | | | | | | |
| 982606 | 26" (660.4 mm) | 80 PSI (5.5 bar) | | | | | | |
| 982613 | 28" (711.2 mm) | 80 PSI (5.5 bar) | | | | | | |
| 934842 | 30" (762.0 mm) | 80 PSI (5.5 bar) | | | | | | |
| 974791 | 32" (812.8 mm) | 80 PSI (5.5 bar) | | | | | | |
| 982630 | 34" (863.6 mm) | 80 PSI (5.5 bar) | | | | | | |
| 936674 | 36" (914.4 mm) | 80 PSI (5.5 bar) | | | | | | |
| 934125 | 3" (88.9 mm) | 100 PSI (6.9 bar) | | | | SDR17 | PE3608 | negro |
| 934160 | 4" (114.3 mm) | 100 PSI (6.9 bar) | | | | | | |
| 934200 | 6" (168.3 mm) | 100 PSI (6.9 bar) | | | | | | |
| 934216 | 8" (219.1 mm) | 100 PSI (6.9 bar) | | | | | | |
| 934004 | 10" (273.1 mm) | 100 PSI (6.9 bar) | | | | | | |
| 934140 | 12" (323.8 mm) | 100 PSI (6.9 bar) | | | | | | |
| 934068 | 14" (355.6 mm) | 100 PSI (6.9 bar) | | | | | | |
| 934172 | 16" (406.4 mm) | 100 PSI (6.9 bar) | | | | | | |
| 934014 | 18" (457.2 mm) | 100 PSI (6.9 bar) | | | | | | |

| | | | | | |
|--------|----------------|-------------------|---------|--------|-------|
| 934093 | 20" (508.0 mm) | 100 PSI (6.9 bar) | SDR17 | PE3608 | negro |
| 982646 | 22" (558.8 mm) | 100 PSI (6.9 bar) | | | |
| 934203 | 24" (609.6 mm) | 100 PSI (6.9 bar) | | | |
| 982650 | 26" (660.4 mm) | 100 PSI (6.9 bar) | | | |
| 982656 | 28" (711.2 mm) | 100 PSI (6.9 bar) | | | |
| 936345 | 30" (762.0 mm) | 100 PSI (6.9 bar) | | | |
| 982667 | 32" (812.8 mm) | 100 PSI (6.9 bar) | | | |
| 982673 | 34" (863.6 mm) | 100 PSI (6.9 bar) | | | |
| 982679 | 36" (914.4 mm) | 100 PSI (6.9 bar) | | | |
| 934124 | 3" (88.9 mm) | 110 PSI (7.6 bar) | SDR15.5 | PE3608 | negro |
| 934159 | 4" (114.3 mm) | 110 PSI (7.6 bar) | | | |
| 934199 | 6" (168.3 mm) | 110 PSI (7.6 bar) | | | |
| 934215 | 8" (219.1 mm) | 110 PSI (7.6 bar) | | | |
| 934049 | 10" (273.1 mm) | 110 PSI (7.6 bar) | | | |
| 972248 | 12" (323.8 mm) | 110 PSI (7.6 bar) | | | |
| 934067 | 14" (355.6 mm) | 110 PSI (7.6 bar) | | | |
| 934070 | 16" (406.4 mm) | 110 PSI (7.6 bar) | | | |
| 974562 | 18" (457.2 mm) | 110 PSI (7.6 bar) | | | |
| 934092 | 20" (508.0 mm) | 110 PSI (7.6 bar) | | | |
| 940392 | 22" (558.8 mm) | 110 PSI (7.6 bar) | | | |
| 974563 | 24" (609.6 mm) | 110 PSI (7.6 bar) | | | |
| 982652 | 26" (660.4 mm) | 110 PSI (7.6 bar) | | | |
| 982658 | 28" (711.2 mm) | 110 PSI (7.6 bar) | | | |
| 951354 | 30" (762.0 mm) | 110 PSI (7.6 bar) | | | |
| 982669 | 32" (812.8 mm) | 110 PSI (7.6 bar) | | | |
| 982675 | 34" (863.6 mm) | 110 PSI (7.6 bar) | | | |
| 982680 | 36" (914.4 mm) | 110 PSI (7.6 bar) | | | |
| 934122 | 3" (88.9 mm) | 128 PSI (8.8 bar) | | | |
| 934158 | 4" (114.3 mm) | 128 PSI (8.8 bar) | | | |
| 934807 | 6" (168.3 mm) | 128 PSI (8.8 bar) | | | |
| 982567 | 8" (219.1 mm) | 128 PSI (8.8 bar) | | | |
| 934048 | 10" (273.1 mm) | 128 PSI (8.8 bar) | | | |
| 934138 | 12" (323.8 mm) | 128 PSI (8.8 bar) | | | |
| 934844 | 14" (355.6 mm) | 128 PSI (8.8 bar) | | | |
| 934843 | 16" (406.4 mm) | 128 PSI (8.8 bar) | | | |

| | | | | | |
|--------|----------------|--------------------|---------|--------|-------|
| 982641 | 18" (457.2 mm) | 128 PSI (8.8 bar) | SDR13.5 | PE3608 | negro |
| 982643 | 20" (508.0 mm) | 128 PSI (8.8 bar) | | | |
| 940384 | 22" (558.8 mm) | 128 PSI (8.8 bar) | | | |
| 952101 | 24" (609.6 mm) | 128 PSI (8.8 bar) | | | |
| 982653 | 26" (660.4 mm) | 128 PSI (8.8 bar) | | | |
| 982659 | 28" (711.2 mm) | 128 PSI (8.8 bar) | | | |
| 982661 | 30" (762.0 mm) | 128 PSI (8.8 bar) | | | |
| 982670 | 32" (812.8 mm) | 128 PSI (8.8 bar) | | | |
| 982676 | 34" (863.6 mm) | 128 PSI (8.8 bar) | | | |
| 982681 | 36" (914.4 mm) | 128 PSI (8.8 bar) | | | |
| 934023 | 3" (88.9 mm) | 160 PSI (11.0 bar) | SDR11 | PE3608 | negro |
| 934157 | 4" (114.3 mm) | 160 PSI (11.0 bar) | | | |
| 934198 | 6" (168.3 mm) | 160 PSI (11.0 bar) | | | |
| 934213 | 8" (219.1 mm) | 160 PSI (11.0 bar) | | | |
| 934117 | 10" (273.1 mm) | 160 PSI (11.0 bar) | | | |
| 934144 | 12" (323.8 mm) | 160 PSI (11.0 bar) | | | |
| 934152 | 14" (355.6 mm) | 160 PSI (11.0 bar) | | | |
| 982776 | 16" (406.4 mm) | 160 PSI (11.0 bar) | | | |
| 934185 | 18" (457.2 mm) | 160 PSI (11.0 bar) | | | |
| 934091 | 20" (508.0 mm) | 160 PSI (11.0 bar) | | | |
| 982792 | 22" (558.8 mm) | 160 PSI (11.0 bar) | | | |
| 936115 | 24" (609.6 mm) | 160 PSI (11.0 bar) | | | |
| 982801 | 26" (660.4 mm) | 160 PSI (11.0 bar) | | | |
| 982806 | 28" (711.2 mm) | 160 PSI (11.0 bar) | | | |
| 963867 | 30" (762.0 mm) | 160 PSI (11.0 bar) | | | |
| 982814 | 32" (812.8 mm) | 160 PSI (11.0 bar) | | | |
| 982817 | 34" (863.6 mm) | 160 PSI (11.0 bar) | | | |
| 982820 | 36" (914.4 mm) | 160 PSI (11.0 bar) | | | |
| 982662 | 3" (88.9 mm) | 193 PSI (13.3 bar) | SDR9.3 | PE3608 | negro |
| 982683 | 4" (114.3 mm) | 193 PSI (13.3 bar) | | | |
| 982687 | 6" (168.3 mm) | 193 PSI (13.3 bar) | | | |
| 982690 | 8" (219.1 mm) | 193 PSI (13.3 bar) | | | |
| 982762 | 10" (273.1 mm) | 193 PSI (13.3 bar) | | | |
| 982767 | 12" (323.8 mm) | 193 PSI (13.3 bar) | | | |
| 982771 | 14" (355.6 mm) | 193 PSI (13.3 bar) | | | |

| | | | | | | | | |
|--------|----------------|--------------------|--------|--------|-------|--------|--------|-------|
| 982777 | 16" (406.4 mm) | 193 PSI (13.3 bar) | SDR9.3 | PE3608 | negro | | | |
| 982781 | 18" (457.2 mm) | 193 PSI (13.3 bar) | | | | | | |
| 982786 | 20" (508.0 mm) | 193 PSI (13.3 bar) | | | | | | |
| 982794 | 22" (558.8 mm) | 193 PSI (13.3 bar) | | | | | | |
| 982799 | 24" (609.6 mm) | 193 PSI (13.3 bar) | | | | | | |
| 982803 | 26" (660.4 mm) | 193 PSI (13.3 bar) | | | | | | |
| 982808 | 28" (711.2 mm) | 193 PSI (13.3 bar) | | | | | | |
| 982811 | 30" (762.0 mm) | 193 PSI (13.3 bar) | | | | | | |
| 934024 | 3" (88.9 mm) | 200 PSI (13.8 bar) | | | | SDR9 | PE3608 | negro |
| 934163 | 4" (114.3 mm) | 200 PSI (13.8 bar) | | | | | | |
| 934202 | 6" (168.3 mm) | 200 PSI (13.8 bar) | | | | | | |
| 934218 | 8" (219.1 mm) | 200 PSI (13.8 bar) | | | | | | |
| 934051 | 10" (273.1 mm) | 200 PSI (13.8 bar) | | | | | | |
| 934143 | 12" (323.8 mm) | 200 PSI (13.8 bar) | | | | | | |
| 934147 | 14" (355.6 mm) | 200 PSI (13.8 bar) | | | | | | |
| 934072 | 16" (406.4 mm) | 200 PSI (13.8 bar) | | | | | | |
| 968764 | 18" (457.2 mm) | 200 PSI (13.8 bar) | | | | | | |
| 982787 | 20" (508.0 mm) | 200 PSI (13.8 bar) | | | | | | |
| 982795 | 22" (558.8 mm) | 200 PSI (13.8 bar) | | | | | | |
| 936114 | 24" (609.6 mm) | 200 PSI (13.8 bar) | | | | | | |
| 982663 | 3" (88.9 mm) | 219 PSI (15.1 bar) | SDR8.3 | PE3608 | negro | | | |
| 982684 | 4" (114.3 mm) | 219 PSI (15.1 bar) | | | | | | |
| 982688 | 6" (168.3 mm) | 219 PSI (15.1 bar) | | | | | | |
| 982691 | 8" (219.1 mm) | 219 PSI (15.1 bar) | | | | | | |
| 982763 | 10" (273.1 mm) | 219 PSI (15.1 bar) | | | | | | |
| 982768 | 12" (323.8 mm) | 219 PSI (15.1 bar) | | | | | | |
| 982772 | 14" (355.6 mm) | 219 PSI (15.1 bar) | | | | | | |
| 982778 | 16" (406.4 mm) | 219 PSI (15.1 bar) | | | | | | |
| 982782 | 18" (457.2 mm) | 219 PSI (15.1 bar) | | | | | | |
| 982788 | 20" (508.0 mm) | 219 PSI (15.1 bar) | | | | | | |
| 945321 | 3" (88.9 mm) | 254 PSI (17.5 bar) | | | | SDR7.3 | PE3608 | negro |
| 951279 | 4" (114.3 mm) | 254 PSI (17.5 bar) | | | | | | |
| 964862 | 6" (168.3 mm) | 254 PSI (17.5 bar) | | | | | | |
| 935524 | 8" (219.1 mm) | 254 PSI (17.5 bar) | | | | | | |
| 982765 | 10" (273.1 mm) | 254 PSI (17.5 bar) | | | | | | |

| | | | | | |
|--------|----------------|--------------------|--------|--------|-------|
| 970751 | 12" (323.8 mm) | 254 PSI (17.5 bar) | SDR7.3 | PE3608 | negro |
| 942285 | 14" (355.6 mm) | 254 PSI (17.5 bar) | | | |
| 964582 | 16" (406.4 mm) | 254 PSI (17.5 bar) | | | |
| 982784 | 18" (457.2 mm) | 254 PSI (17.5 bar) | | | |





Norma técnica
ASTM F D3035


**Norma
ASTM F D3035**

Especificación estándar para tubo de polietileno (PE) (DR-PR) según su diámetro exterior.

Tubos HDPE a presión (1/2" a 24")

UNIDADES DE DESPACHO

Presentación en longitudes de 6 y 12m. También en rollos de 25, 50 y 100m para diámetros hasta 3".
NOTA: Consulte con su asesor de ventas en caso requiera presentaciones cortadas en distintas longitudes.

| Código | Especificaciones técnicas | | | | |
|--------|---------------------------|------------------|---------|----------|-------|
| | Diámetro | Presión Nominal | SDR | Material | Color |
| 982981 | 1/2" (21.3 mm) | 51 PSI (3.5 bar) | SDR32.5 | PE3608 | negro |
| 982991 | 3/4" (26.7 mm) | 51 PSI (3.5 bar) | | | |
| 982692 | 1" (33.4 mm) | 51 PSI (3.5 bar) | | | |
| 983057 | 1 1/4" (42.2 mm) | 51 PSI (3.5 bar) | | | |
| 983053 | 1 1/2" (48.3 mm) | 51 PSI (3.5 bar) | | | |
| 982697 | 2" (60.3 mm) | 51 PSI (3.5 bar) | | | |
| 982702 | 3" (88.9 mm) | 51 PSI (3.5 bar) | | | |
| 982707 | 4" (114.3 mm) | 51 PSI (3.5 bar) | | | |
| 982712 | 6" (168.3 mm) | 51 PSI (3.5 bar) | | | |
| 982717 | 8" (219.1 mm) | 51 PSI (3.5 bar) | | | |
| 982849 | 10" (273.1 mm) | 51 PSI (3.5 bar) | | | |
| 982854 | 12" (323.9 mm) | 51 PSI (3.5 bar) | | | |
| 982858 | 14" (355.6 mm) | 51 PSI (3.5 bar) | | | |
| 982864 | 16" (406.4 mm) | 51 PSI (3.5 bar) | | | |
| 982727 | 18 (457.2 mm) | 51 PSI (3.5 bar) | | | |
| 982874 | 20" (508.0 mm) | 51 PSI (3.5 bar) | | | |
| 982879 | 22" (558.8 mm) | 51 PSI (3.5 bar) | | | |
| 982884 | 24" (609.6 mm) | 51 PSI (3.5 bar) | | | |
| 982982 | 1/2" (21.3 mm) | 64 PSI (4.4 bar) | SDR26 | PE3608 | negro |
| 982992 | 3/4" (26.7 mm) | 64 PSI (4.4 bar) | | | |
| 982693 | 1" (33.4 mm) | 64 PSI (4.4 bar) | | | |
| 983058 | 1 1/4" (42.2 mm) | 64 PSI (4.4 bar) | | | |
| 983054 | 1 1/2" (48.3 mm) | 64 PSI (4.4 bar) | | | |
| 982698 | 2" (60.3 mm) | 64 PSI (4.4 bar) | | | |
| 982703 | 3" (88.9 mm) | 64 PSI (4.4 bar) | | | |
| 982708 | 4" (114.3 mm) | 64 PSI (4.4 bar) | | | |

| | | | | | | | | |
|--------|------------------|-------------------|-------|--------|-------|-------|--------|-------|
| 982713 | 6" (168.3 mm) | 64 PSI (4.4 bar) | SDR26 | PE3608 | negro | | | |
| 982718 | 8" (219.1 mm) | 64 PSI (4.4 bar) | | | | | | |
| 982850 | 10" (273.1 mm) | 64 PSI (4.4 bar) | | | | | | |
| 982855 | 12" (323.9 mm) | 64 PSI (4.4 bar) | | | | | | |
| 982859 | 14" (355.6 mm) | 64 PSI (4.4 bar) | | | | | | |
| 982865 | 16" (406.4 mm) | 64 PSI (4.4 bar) | | | | | | |
| 982728 | 18 (457.2 mm) | 64 PSI (4.4 bar) | | | | | | |
| 982875 | 20" (508.0 mm) | 64 PSI (4.4 bar) | | | | | | |
| 982880 | 22" (558.8 mm) | 64 PSI (4.4 bar) | | | | | | |
| 982885 | 24" (609.6 mm) | 64 PSI (4.4 bar) | | | | | | |
| 982984 | 1/2" (21.3 mm) | 80 PSI (5.5 bar) | | | | SDR21 | PE3608 | negro |
| 982994 | 3/4" (26.7 mm) | 80 PSI (5.5 bar) | | | | | | |
| 982695 | 1" (33.4 mm) | 80 PSI (5.5 bar) | | | | | | |
| 983060 | 1 1/4" (42.2 mm) | 80 PSI (5.5 bar) | | | | | | |
| 968992 | 1 1/2" (48.3 mm) | 80 PSI (5.5 bar) | | | | | | |
| 982700 | 2" (60.3 mm) | 80 PSI (5.5 bar) | | | | | | |
| 982705 | 3" (88.9 mm) | 80 PSI (5.5 bar) | | | | | | |
| 982710 | 4" (114.3 mm) | 80 PSI (5.5 bar) | | | | | | |
| 982715 | 6" (168.3 mm) | 80 PSI (5.5 bar) | | | | | | |
| 982720 | 8" (219.1 mm) | 80 PSI (5.5 bar) | | | | | | |
| 982852 | 10" (273.1 mm) | 80 PSI (5.5 bar) | | | | | | |
| 982861 | 12" (323.9 mm) | 80 PSI (5.5 bar) | | | | | | |
| 982862 | 14" (355.6 mm) | 80 PSI (5.5 bar) | | | | | | |
| 982867 | 16" (406.4 mm) | 80 PSI (5.5 bar) | | | | | | |
| 982730 | 18 (457.2 mm) | 80 PSI (5.5 bar) | | | | | | |
| 982877 | 20" (508.0 mm) | 80 PSI (5.5 bar) | | | | | | |
| 982882 | 22" (558.8 mm) | 80 PSI (5.5 bar) | | | | | | |
| 982887 | 24" (609.6 mm) | 80 PSI (5.5 bar) | | | | | | |
| 983011 | 1/2" (21.3 mm) | 100 PSI (6.9 bar) | SDR17 | PE3608 | negro | | | |
| 983043 | 3/4" (26.7 mm) | 100 PSI (6.9 bar) | | | | | | |
| 982823 | 1" (33.4 mm) | 100 PSI (6.9 bar) | | | | | | |
| 983079 | 1 1/4" (42.2 mm) | 100 PSI (6.9 bar) | | | | | | |
| 969338 | 1 1/2" (48.3 mm) | 100 PSI (6.9 bar) | | | | | | |
| 939848 | 2" (60.3 mm) | 100 PSI (6.9 bar) | | | | | | |
| 982829 | 3" (88.9 mm) | 100 PSI (6.9 bar) | | | | | | |

| | | | | | | | | |
|--------|------------------|-------------------|---------|--------|-------|---------|--------|-------|
| 982834 | 4" (114.3 mm) | 100 PSI (6.9 bar) | SDR17 | PE3608 | negro | | | |
| 982839 | 6" (168.3 mm) | 100 PSI (6.9 bar) | | | | | | |
| 982844 | 8" (219.1 mm) | 100 PSI (6.9 bar) | | | | | | |
| 982924 | 10" (273.1 mm) | 100 PSI (6.9 bar) | | | | | | |
| 982932 | 12" (323.9 mm) | 100 PSI (6.9 bar) | | | | | | |
| 982937 | 14" (355.6 mm) | 100 PSI (6.9 bar) | | | | | | |
| 982942 | 16" (406.4 mm) | 100 PSI (6.9 bar) | | | | | | |
| 982869 | 18 (457.2 mm) | 100 PSI (6.9 bar) | | | | | | |
| 982947 | 20" (508.0 mm) | 100 PSI (6.9 bar) | | | | | | |
| 982954 | 22" (558.8 mm) | 100 PSI (6.9 bar) | | | | | | |
| 982959 | 24" (609.6 mm) | 100 PSI (6.9 bar) | | | | | | |
| 983012 | 1/2" (21.3 mm) | 110 PSI (7.6 bar) | | | | SDR15.5 | PE3608 | negro |
| 983044 | 3/4" (26.7 mm) | 110 PSI (7.6 bar) | | | | | | |
| 982824 | 1" (33.4 mm) | 110 PSI (7.6 bar) | | | | | | |
| 983080 | 1 1/4" (42.2 mm) | 110 PSI (7.6 bar) | | | | | | |
| 983076 | 1 1/2" (48.3 mm) | 110 PSI (7.6 bar) | | | | | | |
| 967388 | 2" (60.3 mm) | 110 PSI (7.6 bar) | | | | | | |
| 982830 | 3" (88.9 mm) | 110 PSI (7.6 bar) | | | | | | |
| 982835 | 4" (114.3 mm) | 110 PSI (7.6 bar) | | | | | | |
| 982840 | 6" (168.3 mm) | 110 PSI (7.6 bar) | | | | | | |
| 982845 | 8" (219.1 mm) | 110 PSI (7.6 bar) | | | | | | |
| 982925 | 10" (273.1 mm) | 110 PSI (7.6 bar) | | | | | | |
| 982933 | 12" (323.9 mm) | 110 PSI (7.6 bar) | | | | | | |
| 982938 | 14" (355.6 mm) | 110 PSI (7.6 bar) | | | | | | |
| 982943 | 16" (406.4 mm) | 110 PSI (7.6 bar) | | | | | | |
| 982870 | 18 (457.2 mm) | 110 PSI (7.6 bar) | | | | | | |
| 982948 | 20" (508.0 mm) | 110 PSI (7.6 bar) | | | | | | |
| 982955 | 22" (558.8 mm) | 110 PSI (7.6 bar) | | | | | | |
| 982960 | 24" (609.6 mm) | 110 PSI (7.6 bar) | | | | | | |
| 983014 | 1/2" (21.3 mm) | 128 PSI (8.8 bar) | SDR13.5 | PE3608 | negro | | | |
| 983046 | 3/4" (26.7 mm) | 128 PSI (8.8 bar) | | | | | | |
| 982826 | 1" (33.4 mm) | 128 PSI (8.8 bar) | | | | | | |
| 983082 | 1 1/4" (42.2 mm) | 128 PSI (8.8 bar) | | | | | | |
| 945298 | 1 1/2" (48.3 mm) | 128 PSI (8.8 bar) | | | | | | |
| 959464 | 2" (60.3 mm) | 128 PSI (8.8 bar) | | | | | | |

| | | | | | | | | |
|--------|------------------|--------------------|---------|--------|-------|-------|--------|-------|
| 982832 | 3" (88.9 mm) | 128 PSI (8.8 bar) | SDR13.5 | PE3608 | negro | | | |
| 982837 | 4" (114.3 mm) | 128 PSI (8.8 bar) | | | | | | |
| 982842 | 6" (168.3 mm) | 128 PSI (8.8 bar) | | | | | | |
| 982847 | 8" (219.1 mm) | 128 PSI (8.8 bar) | | | | | | |
| 982927 | 10" (273.1 mm) | 128 PSI (8.8 bar) | | | | | | |
| 982935 | 12" (323.9 mm) | 128 PSI (8.8 bar) | | | | | | |
| 982940 | 14" (355.6 mm) | 128 PSI (8.8 bar) | | | | | | |
| 982945 | 16" (406.4 mm) | 128 PSI (8.8 bar) | | | | | | |
| 982872 | 18 (457.2 mm) | 128 PSI (8.8 bar) | | | | | | |
| 982950 | 20" (508.0 mm) | 128 PSI (8.8 bar) | | | | | | |
| 982957 | 22" (558.8 mm) | 128 PSI (8.8 bar) | | | | | | |
| 982962 | 24" (609.6 mm) | 128 PSI (8.8 bar) | | | | | | |
| 983048 | 1/2" (21.3 mm) | 160 PSI (11.0 bar) | | | | SDR11 | PE3608 | negro |
| 983062 | 3/4" (26.7 mm) | 160 PSI (11.0 bar) | | | | | | |
| 934044 | 1" (33.4 mm) | 160 PSI (11.0 bar) | | | | | | |
| 983088 | 1 1/4" (42.2 mm) | 160 PSI (11.0 bar) | | | | | | |
| 964863 | 1 1/2" (48.3 mm) | 160 PSI (11.0 bar) | | | | | | |
| 934088 | 2" (60.3 mm) | 160 PSI (11.0 bar) | | | | | | |
| 982964 | 3" (88.9 mm) | 160 PSI (11.0 bar) | | | | | | |
| 982968 | 4" (114.3 mm) | 160 PSI (11.0 bar) | | | | | | |
| 982972 | 6" (168.3 mm) | 160 PSI (11.0 bar) | | | | | | |
| 982976 | 8" (219.1 mm) | 160 PSI (11.0 bar) | | | | | | |
| 983007 | 10" (273.1 mm) | 160 PSI (11.0 bar) | | | | | | |
| 983016 | 12" (323.9 mm) | 160 PSI (11.0 bar) | | | | | | |
| 983020 | 14" (355.6 mm) | 160 PSI (11.0 bar) | | | | | | |
| 983024 | 16" (406.4 mm) | 160 PSI (11.0 bar) | | | | | | |
| 982986 | 18 (457.2 mm) | 160 PSI (11.0 bar) | | | | | | |
| 983029 | 20" (508.0 mm) | 160 PSI (11.0 bar) | | | | | | |
| 983033 | 22" (558.8 mm) | 160 PSI (11.0 bar) | | | | | | |
| 983038 | 24" (609.6 mm) | 160 PSI (11.0 bar) | | | | | | |

| | | | | | | | | |
|--------|------------------|--------------------|--------|--------|-------|------|--------|-------|
| 983050 | 1/2" (21.3 mm) | 193 PSI (13.3 bar) | SDR9.3 | PE3608 | negro | | | |
| 983063 | 3/4" (26.7 mm) | 193 PSI (13.3 bar) | | | | | | |
| 982929 | 1" (33.4 mm) | 193 PSI (13.3 bar) | | | | | | |
| 983090 | 1 1/4" (42.2 mm) | 193 PSI (13.3 bar) | | | | | | |
| 983085 | 1 1/2" (48.3 mm) | 193 PSI (13.3 bar) | | | | | | |
| 982952 | 2" (60.3 mm) | 193 PSI (13.3 bar) | | | | | | |
| 982965 | 3" (88.9 mm) | 193 PSI (13.3 bar) | | | | | | |
| 982970 | 4" (114.3 mm) | 193 PSI (13.3 bar) | | | | | | |
| 982974 | 6" (168.3 mm) | 193 PSI (13.3 bar) | | | | | | |
| 982978 | 8" (219.1 mm) | 193 PSI (13.3 bar) | | | | | | |
| 983009 | 10" (273.1 mm) | 193 PSI (13.3 bar) | | | | | | |
| 983018 | 12" (323.9 mm) | 193 PSI (13.3 bar) | | | | | | |
| 983022 | 14" (355.6 mm) | 193 PSI (13.3 bar) | | | | | | |
| 983026 | 16" (406.4 mm) | 193 PSI (13.3 bar) | | | | | | |
| 982988 | 18 (457.2 mm) | 193 PSI (13.3 bar) | | | | | | |
| 983031 | 20" (508.0 mm) | 193 PSI (13.3 bar) | | | | | | |
| 983035 | 22" (558.8 mm) | 193 PSI (13.3 bar) | | | | | | |
| 983040 | 24" (609.6 mm) | 193 PSI (13.3 bar) | | | | | | |
| 983051 | 1/2" (21.3 mm) | 200 PSI (13.8 bar) | | | | SDR9 | PE3608 | negro |
| 983064 | 3/4" (26.7 mm) | 200 PSI (13.8 bar) | | | | | | |
| 982930 | 1" (33.4 mm) | 200 PSI (13.8 bar) | | | | | | |
| 983091 | 1 1/4" (42.2 mm) | 200 PSI (13.8 bar) | | | | | | |
| 983086 | 1 1/2" (48.3 mm) | 200 PSI (13.8 bar) | | | | | | |
| 934089 | 2" (60.3 mm) | 200 PSI (13.8 bar) | | | | | | |
| 982966 | 3" (88.9 mm) | 200 PSI (13.8 bar) | | | | | | |
| 982971 | 4" (114.3 mm) | 200 PSI (13.8 bar) | | | | | | |
| 982975 | 6" (168.3 mm) | 200 PSI (13.8 bar) | | | | | | |
| 982979 | 8" (219.1 mm) | 200 PSI (13.8 bar) | | | | | | |
| 983010 | 10" (273.1 mm) | 200 PSI (13.8 bar) | | | | | | |
| 983019 | 12" (323.9 mm) | 200 PSI (13.8 bar) | | | | | | |
| 983023 | 14" (355.6 mm) | 200 PSI (13.8 bar) | | | | | | |
| 983027 | 16" (406.4 mm) | 200 PSI (13.8 bar) | | | | | | |
| 982989 | 18 (457.2 mm) | 200 PSI (13.8 bar) | | | | | | |
| 983032 | 20" (508.0 mm) | 200 PSI (13.8 bar) | | | | | | |
| 983036 | 22" (558.8 mm) | 200 PSI (13.8 bar) | | | | | | |

| | | | | | |
|--------|------------------|--------------------|------|--------|-------|
| 983041 | 24" (609.6 mm) | 200 PSI (13.8 bar) | SDR9 | PE3608 | negro |
| 983052 | 1/2" (21.3 mm) | 267 PSI (18.4 bar) | SDR7 | PE3608 | negro |
| 983065 | 3/4" (26.7 mm) | 267 PSI (18.4 bar) | | | |
| 982931 | 1" (33.4 mm) | 267 PSI (18.4 bar) | | | |
| 983092 | 1 1/4" (42.2 mm) | 267 PSI (18.4 bar) | | | |
| 983087 | 1 1/2" (48.3 mm) | 267 PSI (18.4 bar) | | | |
| 982953 | 2" (60.3 mm) | 267 PSI (18.4 bar) | | | |
| 982967 | 3" (88.9 mm) | 267 PSI (18.4 bar) | | | |
| 934162 | 4" (114.3 mm) | 267 PSI (18.4 bar) | | | |
| 934201 | 6" (168.3 mm) | 267 PSI (18.4 bar) | | | |
| 982980 | 8" (219.1 mm) | 267 PSI (18.4 bar) | | | |
| 935892 | 10" (273.1 mm) | 267 PSI (18.4 bar) | | | |
| 934142 | 12" (323.9 mm) | 267 PSI (18.4 bar) | | | |
| 934146 | 14" (355.6 mm) | 267 PSI (18.4 bar) | | | |
| 983028 | 16" (406.4 mm) | 267 PSI (18.4 bar) | | | |
| 982990 | 18 (457.2 mm) | 267 PSI (18.4 bar) | | | |
| 971791 | 20" (508.0 mm) | 267 PSI (18.4 bar) | | | |
| 983037 | 22" (558.8 mm) | 267 PSI (18.4 bar) | | | |
| 983042 | 24" (609.6 mm) | 267 PSI (18.4 bar) | | | |
| 982983 | 1/2" (21.3 mm) | 63 PSI (4 bar) | | | |
| 982993 | 3/4" (26.7 mm) | 63 PSI (4 bar) | | | |
| 982694 | 1" (33.4 mm) | 63 PSI (4 bar) | | | |
| 983059 | 1 1/4" (42.2 mm) | 63 PSI (4 bar) | | | |
| 983055 | 1 1/2" (48.3 mm) | 63 PSI (4 bar) | | | |
| 982699 | 2" (60.3 mm) | 63 PSI (4 bar) | | | |
| 982704 | 3" (88.9 mm) | 63 PSI (4 bar) | | | |
| 982709 | 4" (114.3 mm) | 63 PSI (4 bar) | | | |
| 982714 | 6" (168.3 mm) | 63 PSI (4 bar) | | | |
| 982719 | 8" (219.1 mm) | 63 PSI (4 bar) | | | |
| 982851 | 10" (273.1 mm) | 63 PSI (4 bar) | | | |
| 982856 | 12" (323.9 mm) | 63 PSI (4 bar) | | | |
| 982860 | 14" (355.6 mm) | 63 PSI (4 bar) | | | |
| 982866 | 16" (406.4 mm) | 63 PSI (4 bar) | | | |
| 982729 | 18 (457.2 mm) | 63 PSI (4 bar) | | | |
| 982876 | 20" (508.0 mm) | 63 PSI (4 bar) | | | |

| | | | | | | | | |
|--------|------------------|-----------------|---------|--------|-------|-------|--------|-------|
| 982881 | 22" (558.8 mm) | 63 PSI (4 bar) | SDR32.5 | PE4710 | negro | | | |
| 982886 | 24" (609.6 mm) | 63 PSI (4 bar) | | | | | | |
| 982985 | 1/2" (21.3 mm) | 80 PSI (6 bar) | SDR26 | PE4710 | negro | | | |
| 982995 | 3/4" (26.7 mm) | 63 PSI (4 bar) | | | | | | |
| 982696 | 1" (33.4 mm) | 63 PSI (4 bar) | | | | | | |
| 983061 | 1 1/4" (42.2 mm) | 63 PSI (4 bar) | | | | | | |
| 983056 | 1 1/2" (48.3 mm) | 63 PSI (4 bar) | | | | | | |
| 982701 | 2" (60.3 mm) | 63 PSI (4 bar) | | | | | | |
| 982706 | 3" (88.9 mm) | 63 PSI (4 bar) | | | | | | |
| 982711 | 4" (114.3 mm) | 63 PSI (4 bar) | | | | | | |
| 982716 | 6" (168.3 mm) | 63 PSI (4 bar) | | | | | | |
| 982721 | 8" (219.1 mm) | 63 PSI (4 bar) | | | | | | |
| 982853 | 10" (273.1 mm) | 63 PSI (4 bar) | | | | | | |
| 982857 | 12" (323.9 mm) | 63 PSI (4 bar) | | | | | | |
| 982863 | 14" (355.6 mm) | 63 PSI (4 bar) | | | | | | |
| 982868 | 16" (406.4 mm) | 63 PSI (4 bar) | | | | | | |
| 982731 | 18 (457.2 mm) | 63 PSI (4 bar) | | | | | | |
| 982878 | 20" (508.0 mm) | 63 PSI (4 bar) | | | | | | |
| 982883 | 22" (558.8 mm) | 63 PSI (4 bar) | | | | | | |
| 982888 | 24" (609.6 mm) | 63 PSI (4 bar) | | | | | | |
| 983013 | 1/2" (21.3 mm) | 100 PSI (7 bar) | | | | SDR21 | PE4710 | negro |
| 983045 | 3/4" (26.7 mm) | 100 PSI (7 bar) | | | | | | |
| 982825 | 1" (33.4 mm) | 100 PSI (7 bar) | | | | | | |
| 983081 | 1 1/4" (42.2 mm) | 100 PSI (7 bar) | | | | | | |
| 983077 | 1 1/2" (48.3 mm) | 100 PSI (7 bar) | | | | | | |
| 982828 | 2" (60.3 mm) | 100 PSI (7 bar) | | | | | | |
| 982831 | 3" (88.9 mm) | 100 PSI (7 bar) | | | | | | |
| 982836 | 4" (114.3 mm) | 100 PSI (7 bar) | | | | | | |
| 982841 | 6" (168.3 mm) | 100 PSI (7 bar) | | | | | | |
| 982846 | 8" (219.1 mm) | 100 PSI (7 bar) | | | | | | |
| 982926 | 10" (273.1 mm) | 100 PSI (7 bar) | | | | | | |
| 982934 | 12" (323.9 mm) | 100 PSI (7 bar) | | | | | | |
| 982939 | 14" (355.6 mm) | 100 PSI (7 bar) | | | | | | |
| 982944 | 16" (406.4 mm) | 100 PSI (7 bar) | | | | | | |
| 982871 | 18 (457.2 mm) | 100 PSI (7 bar) | | | | | | |

| | | | | | | | | |
|--------|------------------|------------------|-------|--------|-------|---------|--------|-------|
| 982949 | 20" (508.0 mm) | 100 PSI (7 bar) | SDR21 | PE4710 | negro | | | |
| 982956 | 22" (558.8 mm) | 100 PSI (7 bar) | | | | | | |
| 982961 | 24" (609.6 mm) | 100 PSI (7 bar) | | | | | | |
| 983015 | 1/2" (21.3 mm) | 125 PSI (9 bar) | SDR17 | PE4710 | negro | | | |
| 983047 | 3/4" (26.7 mm) | 125 PSI (9 bar) | | | | | | |
| 982827 | 1" (33.4 mm) | 125 PSI (9 bar) | | | | | | |
| 983083 | 1 1/4" (42.2 mm) | 125 PSI (9 bar) | | | | | | |
| 983078 | 1 1/2" (48.3 mm) | 125 PSI (9 bar) | | | | | | |
| 959658 | 2" (60.3 mm) | 125 PSI (9 bar) | | | | | | |
| 982833 | 3" (88.9 mm) | 125 PSI (9 bar) | | | | | | |
| 982838 | 4" (114.3 mm) | 125 PSI (9 bar) | | | | | | |
| 982843 | 6" (168.3 mm) | 125 PSI (9 bar) | | | | | | |
| 982848 | 8" (219.1 mm) | 125 PSI (9 bar) | | | | | | |
| 982928 | 10" (273.1 mm) | 125 PSI (9 bar) | | | | | | |
| 982936 | 12" (323.9 mm) | 125 PSI (9 bar) | | | | | | |
| 982941 | 14" (355.6 mm) | 125 PSI (9 bar) | | | | | | |
| 982946 | 16" (406.4 mm) | 125 PSI (9 bar) | | | | | | |
| 982873 | 18 (457.2 mm) | 125 PSI (9 bar) | | | | | | |
| 982951 | 20" (508.0 mm) | 125 PSI (9 bar) | | | | | | |
| 982958 | 22" (558.8 mm) | 125 PSI (9 bar) | | | | | | |
| 982963 | 24" (609.6 mm) | 125 PSI (9 bar) | | | | | | |
| 982996 | 1/2" (21.3 mm) | 138 PSI (10 bar) | | | | SDR15.5 | PE4710 | negro |
| 983001 | 3/4" (26.7 mm) | 138 PSI (10 bar) | | | | | | |
| 982722 | 1" (33.4 mm) | 138 PSI (10 bar) | | | | | | |
| 983071 | 1 1/4" (42.2 mm) | 138 PSI (10 bar) | | | | | | |
| 983066 | 1 1/2" (48.3 mm) | 138 PSI (10 bar) | | | | | | |
| 982732 | 2" (60.3 mm) | 138 PSI (10 bar) | | | | | | |
| 982737 | 3" (88.9 mm) | 138 PSI (10 bar) | | | | | | |
| 982742 | 4" (114.3 mm) | 138 PSI (10 bar) | | | | | | |
| 982747 | 6" (168.3 mm) | 138 PSI (10 bar) | | | | | | |
| 982752 | 8" (219.1 mm) | 138 PSI (10 bar) | | | | | | |
| 982889 | 10" (273.1 mm) | 138 PSI (10 bar) | | | | | | |
| 982894 | 12" (323.9 mm) | 138 PSI (10 bar) | | | | | | |
| 982899 | 14" (355.6 mm) | 138 PSI (10 bar) | | | | | | |
| 982904 | 16" (406.4 mm) | 138 PSI (10 bar) | | | | | | |

| | | | | | | | | |
|--------|------------------|------------------|---------|--------|-------|-------|--------|-------|
| 982757 | 18 (457.2 mm) | 138 PSI (10 bar) | SDR15.5 | PE4710 | negro | | | |
| 982909 | 20" (508.0 mm) | 138 PSI (10 bar) | | | | | | |
| 982914 | 22" (558.8 mm) | 138 PSI (10 bar) | | | | | | |
| 982919 | 24" (609.6 mm) | 138 PSI (10 bar) | | | | | | |
| 983049 | 1/2" (21.3 mm) | 160 PSI (11 bar) | SDR13.5 | PE4710 | negro | | | |
| 936005 | 3/4" (26.7 mm) | 160 PSI (11 bar) | | | | | | |
| 935841 | 1" (33.4 mm) | 160 PSI (11 bar) | | | | | | |
| 983089 | 1 1/4" (42.2 mm) | 160 PSI (11 bar) | | | | | | |
| 983084 | 1 1/2" (48.3 mm) | 160 PSI (11 bar) | | | | | | |
| 951300 | 2" (60.3 mm) | 160 PSI (11 bar) | | | | | | |
| 983006 | 3" (88.9 mm) | 160 PSI (11 bar) | | | | | | |
| 982969 | 4" (114.3 mm) | 160 PSI (11 bar) | | | | | | |
| 982973 | 6" (168.3 mm) | 160 PSI (11 bar) | | | | | | |
| 982977 | 8" (219.1 mm) | 160 PSI (11 bar) | | | | | | |
| 983008 | 10" (273.1 mm) | 160 PSI (11 bar) | | | | | | |
| 983017 | 12" (323.9 mm) | 160 PSI (11 bar) | | | | | | |
| 983021 | 14" (355.6 mm) | 160 PSI (11 bar) | | | | | | |
| 983025 | 16" (406.4 mm) | 160 PSI (11 bar) | | | | | | |
| 982987 | 18 (457.2 mm) | 160 PSI (11 bar) | | | | | | |
| 983030 | 20" (508.0 mm) | 160 PSI (11 bar) | | | | | | |
| 983034 | 22" (558.8 mm) | 160 PSI (11 bar) | | | | | | |
| 983039 | 24" (609.6 mm) | 160 PSI (11 bar) | | | | | | |
| 982997 | 1/2" (21.3 mm) | 200 PSI (14 bar) | | | | SDR11 | PE4710 | negro |
| 983002 | 3/4" (26.7 mm) | 200 PSI (14 bar) | | | | | | |
| 982723 | 1" (33.4 mm) | 200 PSI (14 bar) | | | | | | |
| 983072 | 1 1/4" (42.2 mm) | 200 PSI (14 bar) | | | | | | |
| 983067 | 1 1/2" (48.3 mm) | 200 PSI (14 bar) | | | | | | |
| 982733 | 2" (60.3 mm) | 200 PSI (14 bar) | | | | | | |
| 982738 | 3" (88.9 mm) | 200 PSI (14 bar) | | | | | | |
| 982743 | 4" (114.3 mm) | 200 PSI (14 bar) | | | | | | |
| 982748 | 6" (168.3 mm) | 200 PSI (14 bar) | | | | | | |
| 982753 | 8" (219.1 mm) | 200 PSI (14 bar) | | | | | | |
| 982890 | 10" (273.1 mm) | 200 PSI (14 bar) | | | | | | |
| 982895 | 12" (323.9 mm) | 200 PSI (14 bar) | | | | | | |
| 982900 | 14" (355.6 mm) | 200 PSI (14 bar) | | | | | | |

| | | | | | | | | |
|--------|------------------|------------------|--------|--------|-------|------|--------|-------|
| 982905 | 16" (406.4 mm) | 200 PSI (14 bar) | SDR11 | PE4710 | negro | | | |
| 982758 | 18 (457.2 mm) | 200 PSI (14 bar) | | | | | | |
| 982910 | 20" (508.0 mm) | 200 PSI (14 bar) | | | | | | |
| 982915 | 22" (558.8 mm) | 200 PSI (14 bar) | | | | | | |
| 982920 | 24" (609.6 mm) | 200 PSI (14 bar) | | | | | | |
| 982998 | 1/2" (21.3 mm) | 241 PSI (17 bar) | SDR9.3 | PE4710 | negro | | | |
| 983003 | 3/4" (26.7 mm) | 241 PSI (17 bar) | | | | | | |
| 982724 | 1" (33.4 mm) | 241 PSI (17 bar) | | | | | | |
| 983073 | 1 1/4" (42.2 mm) | 241 PSI (17 bar) | | | | | | |
| 983068 | 1 1/2" (48.3 mm) | 241 PSI (17 bar) | | | | | | |
| 982734 | 2" (60.3 mm) | 241 PSI (17 bar) | | | | | | |
| 982739 | 3" (88.9 mm) | 241 PSI (17 bar) | | | | | | |
| 982744 | 4" (114.3 mm) | 241 PSI (17 bar) | | | | | | |
| 982749 | 6" (168.3 mm) | 241 PSI (17 bar) | | | | | | |
| 982754 | 8" (219.1 mm) | 241 PSI (17 bar) | | | | | | |
| 982891 | 10" (273.1 mm) | 241 PSI (17 bar) | | | | | | |
| 982896 | 12" (323.9 mm) | 241 PSI (17 bar) | | | | | | |
| 982901 | 14" (355.6 mm) | 241 PSI (17 bar) | | | | | | |
| 982906 | 16" (406.4 mm) | 241 PSI (17 bar) | | | | | | |
| 982759 | 18 (457.2 mm) | 241 PSI (17 bar) | | | | | | |
| 982911 | 20" (508.0 mm) | 241 PSI (17 bar) | | | | | | |
| 982916 | 22" (558.8 mm) | 241 PSI (17 bar) | | | | | | |
| 982921 | 24" (609.6 mm) | 241 PSI (17 bar) | | | | | | |
| 982999 | 1/2" (21.3 mm) | 250 PSI (17 bar) | | | | SDR9 | PE4710 | negro |
| 983004 | 3/4" (26.7 mm) | 250 PSI (17 bar) | | | | | | |
| 982725 | 1" (33.4 mm) | 250 PSI (17 bar) | | | | | | |
| 983074 | 1 1/4" (42.2 mm) | 250 PSI (17 bar) | | | | | | |
| 983069 | 1 1/2" (48.3 mm) | 250 PSI (17 bar) | | | | | | |
| 982735 | 2" (60.3 mm) | 250 PSI (17 bar) | | | | | | |
| 982740 | 3" (88.9 mm) | 250 PSI (17 bar) | | | | | | |
| 982745 | 4" (114.3 mm) | 250 PSI (17 bar) | | | | | | |
| 982750 | 6" (168.3 mm) | 250 PSI (17 bar) | | | | | | |
| 982755 | 8" (219.1 mm) | 250 PSI (17 bar) | | | | | | |
| 982892 | 10" (273.1 mm) | 250 PSI (17 bar) | | | | | | |
| 982897 | 12" (323.9 mm) | 250 PSI (17 bar) | | | | | | |

| | | | | | |
|--------|------------------|------------------|------|--------|-------|
| 982902 | 14" (355.6 mm) | 250 PSI (17 bar) | SDR9 | PE4710 | negro |
| 982907 | 16" (406.4 mm) | 250 PSI (17 bar) | | | |
| 982760 | 18 (457.2 mm) | 250 PSI (17 bar) | | | |
| 982912 | 20" (508.0 mm) | 250 PSI (17 bar) | | | |
| 982917 | 22" (558.8 mm) | 250 PSI (17 bar) | | | |
| 982922 | 24" (609.6 mm) | 250 PSI (17 bar) | | | |
| 983000 | 1/2" (21.3 mm) | 333 PSI (23 bar) | SDR7 | PE4710 | negro |
| 983005 | 3/4" (26.7 mm) | 333 PSI (23 bar) | | | |
| 982726 | 1" (33.4 mm) | 333 PSI (23 bar) | | | |
| 983075 | 1 1/4" (42.2 mm) | 333 PSI (23 bar) | | | |
| 983070 | 1 1/2" (48.3 mm) | 333 PSI (23 bar) | | | |
| 982736 | 2" (60.3 mm) | 333 PSI (23 bar) | | | |
| 982741 | 3" (88.9 mm) | 333 PSI (23 bar) | | | |
| 982746 | 4" (114.3 mm) | 333 PSI (23 bar) | | | |
| 982751 | 6" (168.3 mm) | 333 PSI (23 bar) | | | |
| 982756 | 8" (219.1 mm) | 333 PSI (23 bar) | | | |
| 982893 | 10" (273.1 mm) | 333 PSI (23 bar) | | | |
| 982898 | 12" (323.9 mm) | 333 PSI (23 bar) | | | |
| 982903 | 14" (355.6 mm) | 333 PSI (23 bar) | | | |
| 982908 | 16" (406.4 mm) | 333 PSI (23 bar) | | | |
| 982761 | 18 (457.2 mm) | 333 PSI (23 bar) | | | |
| 982913 | 20" (508.0 mm) | 333 PSI (23 bar) | | | |
| 982918 | 22" (558.8 mm) | 333 PSI (23 bar) | | | |
| 982923 | 24" (609.6 mm) | 333 PSI (23 bar) | | | |

**Norma técnica
NTP-ISO 4427
con certificación FM**
(para redes contra incendios enterradas)





Tubos de polietileno (PE) para el servicio de protección contra incendios subterráneos

Tubos HDPE clase 200 con certificación FM (63 mm a 400 mm)

UNIDADES DE DESPACHO

Presentación en longitudes de 6 y 12m.

NOTA: Consulte con su asesor de ventas en caso requiera presentaciones cortadas en distintas longitudes.

| Código | Especificaciones técnicas | | | | | |
|---------|---------------------------|--------------------|----------|-------|-------|---------------|
| | Diámetro | Presión Nominal | Material | SDR | Clase | Certificación |
| 998741 | 63 mm | 200 PSI (13.8 bar) | PE100 | SDR11 | 200 | FM |
| 998742 | 90 mm | 200 PSI (13.8 bar) | | | | |
| 998743 | 110 mm | 200 PSI (13.8 bar) | | | | |
| 998744 | 160 mm | 200 PSI (13.8 bar) | | | | |
| 998745 | 200 mm | 200 PSI (13.8 bar) | | | | |
| 1001024 | 225 mm | 200 PSI (17.2 bar) | | | | |
| 998746 | 250 mm | 200 PSI (13.8 bar) | | | | |
| 1001026 | 280 mm | 200 PSI (17.2 bar) | | | | |
| 998747 | 315 mm | 200 PSI (13.8 bar) | | | | |
| 998748 | 355 mm | 200 PSI (13.8 bar) | | | | |
| 998749 | 400 mm | 200 PSI (13.8 bar) | | | | |
| 998759 | 63 mm | 250 PSI (17.2 bar) | | | | |
| 998760 | 90 mm | 250 PSI (17.2 bar) | | | | |
| 998761 | 110 mm | 250 PSI (17.2 bar) | | | | |
| 998762 | 160 mm | 250 PSI (17.2 bar) | | | | |
| 998763 | 200 mm | 250 PSI (17.2 bar) | | | | |
| 1001026 | 225 mm | 250 PSI (17.2 bar) | | | | |
| 998764 | 250 mm | 250 PSI (17.2 bar) | | | | |
| 1001027 | 280 mm | 200 PSI (17.2 bar) | | | | |
| 998765 | 315 mm | 250 PSI (17.2 bar) | | | | |
| 998766 | 355 mm | 250 PSI (17.2 bar) | | | | |
| 998767 | 400 mm | 250 PSI (17.2 bar) | | | | |

Norma
ASTM F-714

Tubos de polietileno (PE) para el servicio de protección contra incendios subterráneos

Tubos HDPE clase 200 con certificación FM (2" a 16")

UNIDADES DE DESPACHO

Presentación en longitudes de 6 y 12m.

NOTA: Consulte con su asesor de ventas en caso requiera presentaciones cortadas en distintas longitudes.

| Código | Especificaciones técnicas | | | | | |
|--------|---------------------------|--------------------|----------|-------|-------|---------------|
| | Diámetro | Presión Nominal | Material | SDR | Clase | Certificación |
| 998732 | 2" IPS (60.3 mm) | 200 PSI (13.8 bar) | PE4710 | SDR11 | 200 | FM |
| 998733 | 3" IPS (88.9 mm) | 200 PSI (13.8 bar) | | | | |
| 998734 | 4" IPS (114.3 mm) | 200 PSI (13.8 bar) | | | | |
| 998735 | 6" IPS (168.3 mm) | 200 PSI (13.8 bar) | | | | |
| 998736 | 8" IPS (219.1 mm) | 200 PSI (13.8 bar) | | | | |
| 998737 | 10" IPS (273.1 mm) | 200 PSI (13.8 bar) | | | | |
| 998738 | 12" IPS (323.8 mm) | 200 PSI (13.8 bar) | | | | |
| 998739 | 14" IPS (355.6 mm) | 200 PSI (13.8 bar) | | | | |
| 998740 | 16" IPS (406.4 mm) | 200 PSI (13.8 bar) | | | | |
| 998750 | 2" IPS (60.3 mm) | 250 PSI (17.2 bar) | | | | |
| 998751 | 3" IPS (88.9 mm) | 250 PSI (17.2 bar) | | | | |
| 998752 | 4" IPS (114.3 mm) | 250 PSI (17.2 bar) | | | | |
| 998753 | 6" IPS (168.3 mm) | 250 PSI (17.2 bar) | | | | |
| 998754 | 8" IPS (219.1 mm) | 250 PSI (17.2 bar) | | | | |
| 998755 | 10" IPS (273.1 mm) | 250 PSI (17.2 bar) | | | | |
| 998756 | 12" IPS (323.8 mm) | 250 PSI (17.2 bar) | | | | |
| 998757 | 14" IPS (355.6 mm) | 250 PSI (17.2 bar) | | | | |
| 998758 | 16" IPS (406.4 mm) | 250 PSI (17.2 bar) | | | | |



Cemento disolvente Soldaduras



Cemento disolvente para tubos y conexiones de PVC y CPVC (soldadura)

Fabricadas bajo las normas NTP399.090 (PVC), ASTM D-2564 (PVC), ASTM F-493 (CPVC), ASTM D-2846 (CPVC).

Pavco Wavin tiene una línea amplia de cemento disolvente (soldadura), que se dividen en cuatro clases: Regular CPVC, Regular PVC, Medium y Heavy. Estas se utilizan dependiendo de las necesidades encontradas. La primera, Regular CPVC, se emplea en tuberías y conexiones de agua caliente; la segunda PVC, se usa para tuberías y conexiones agua fría PVC de tamaños pequeños; finalmente, la Medium y Heavy, se utilizan en tuberías de grandes diámetros.

Ventajas:

- Une tuberías y accesorios de PVC hasta 12" y CPVC hasta 2".
- Cumple con la norma NTP y la ASTM.
- Es un producto amigable con el medio ambiente (formulación Low Voc).
- Fabricado con material 100% virgen.
- Está formulada para un secado extra rápido.
- Se encuentra completamente homogenizado, libre de grumos y sustancias extrañas.
- Es capaz de soportar las más altas presiones hidrostáticas en el caso de CPVC.

Instrucciones de uso



1. Agite el producto antes de aplicarlo.



2. Corte el tubo procurando un corte recto y elimine los residuos.



3. Aplique una capa de soldadura en la espiga.



4. Aplique una capa delgada en el interior de la campana.



5. Inserte y realice $\frac{1}{4}$ de giro para asegurar una buena distribución interna de la soldadura.




6. Deje pasar 5 minutos antes de manipularlo y 2 horas para el curado antes de someterlo a presión.

*Usar las instrucciones de uso trabajadas en el empaquetado de soldaduras.

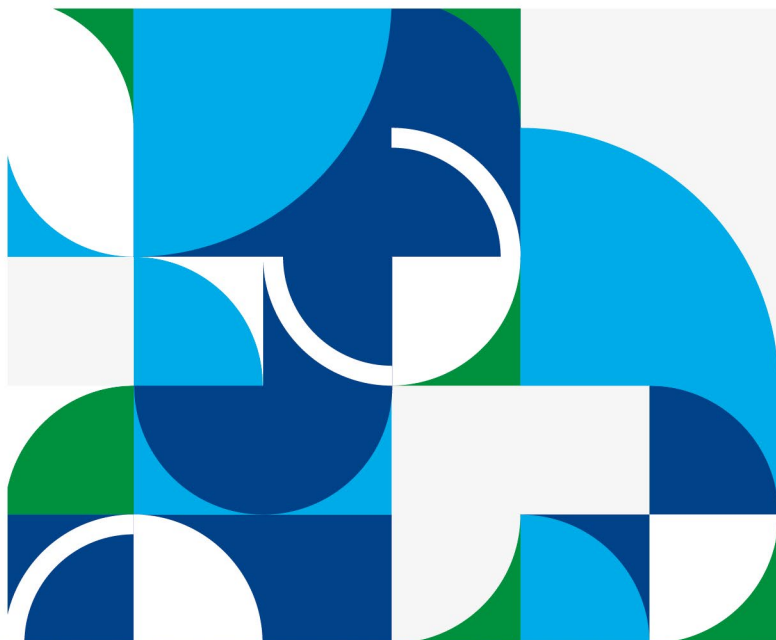
*Seguir las recomendaciones de la norma técnica ASTM D2855.

Portafolio de soldaduras

| Soldadura para tuberías y conexiones PVC | | | | | |
|--|--|--------------|---------|--|-----------------|
| Línea | | Presentación | Código | Rango de trabajo | Viscosidad (cP) |
| REGULAR AZUL |  | 1/32 GAL | 998797 | Para tubos y conexiones de PVC para presión de 1/2" hasta 2" y sin presión hasta 4". | 90 a 500 |
| | | 1/16 GAL | 997226 | | |
| | | 1/4 GAL | 995582 | | |
| REGULAR DORADA |  | 1/128 GAL | 1001731 | Para tubos y conexiones de PVC para presión de 1/2" hasta 2" y sin presión hasta 4". | 90 a 500 |
| | | 1/64 GAL | 1001730 | | |
| | | 1/32 GAL | 1001729 | | |
| | | 1/16 GAL | 1001728 | | |
| | | 1/8 GAL | 1001727 | | |
| | | 1/4 GAL | 1001725 | | |
| MEDIANO NEGRO |  | 1/16 GAL | 1001724 | Para tubos y conexiones de PVC para alta presión de 2 1/2" hasta 6" o de 75mm hasta 160mm. | 500 a 1600 |
| | | 1/4 GAL | 1001723 | | |

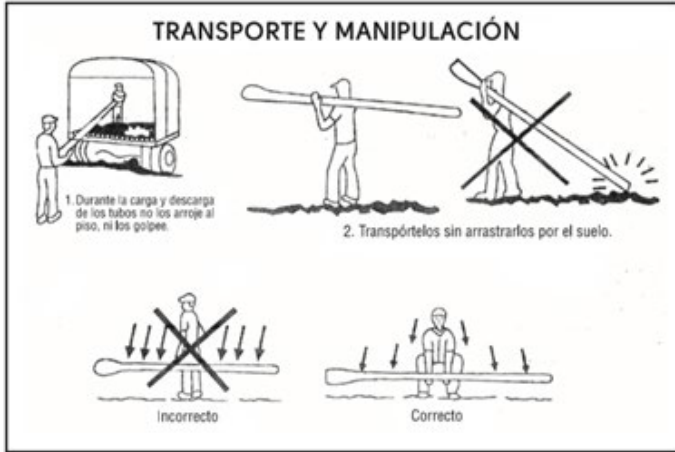
| Soldadura para tuberías y conexiones CPVC | | | | | |
|---|---|--------------|---------|---|-----------------|
| Línea | | Presentación | Código | Rango de trabajo | Viscosidad (cP) |
| REGULAR NARANJA |  | 1/128 GAL | 1001740 | Para tubos y conexiones de CPVC para alta presión hasta 2" y sistemas a presión de agua caliente. | 90 a 500 |
| | | 1/64 GAL | 1001739 | | |
| | | 1/32 GAL | 1001738 | | |
| | | 1/16 GAL | 1001736 | | |
| | | 1/8 GAL | 1001733 | | |
| | | 1/4 GAL | 1001732 | | |





Recomendaciones de almacenamiento

Tips para mantener las tuberías y conexiones en buen estado y conservación.

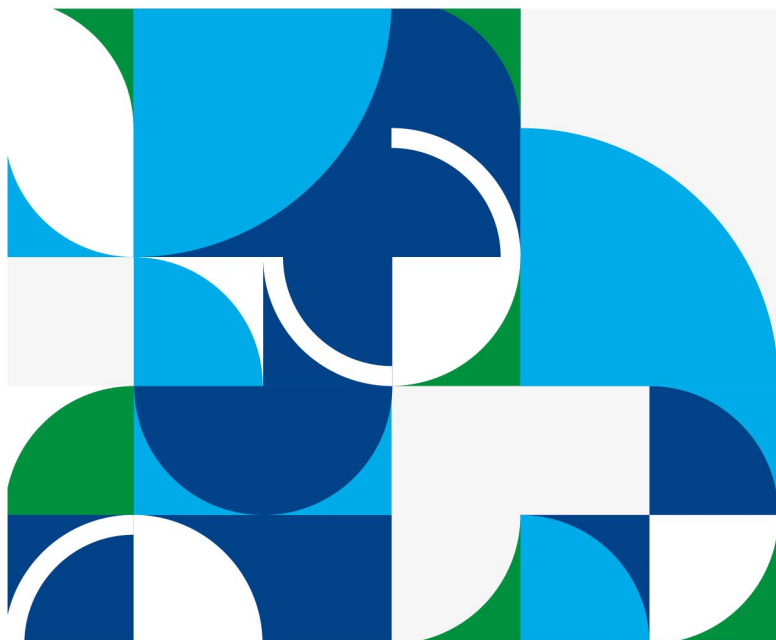


TIP N°1: En el caso de tuberías

- Las tuberías deben ser bajadas, subidas y cargadas bajo control y nunca se deben tirar, dejar caer o arrastrar.
- Acondicionar la cama de apoyo de la ruma de tubería (preparando zanjas para la campana o colocando durmientes cada 2mts.).
- Apilar la tubería hasta una altura máxima de 2mts.
- Colocar un techo o cubierta ventilada para proteger del sol directo (dejar una ventilación de 50cm entre la última hilera de tubos y el techo).
- No coloque materiales pesados sobre los tubos.
- Al momento de fijar los tubos sobre los vehículos, evitar uso de cadenas y cables metálicos, ya que estos pueden dañarlos.
- Evitar dañar las campanas de las tuberías.

TIP N°2: En el caso de accesorios

- Los accesorios deben ser bajados, subidos y cargados bajo control y nunca se deben tirar, dejar caer o arrastrar.
- Apilar los accesorios hasta una altura máxima de 1 metro.
- Los accesorios no deben exponerse al sol, ya que estos pueden deformarse.
- No coloque materiales pesados sobre los accesorios.



Glosario de especificaciones técnicas

Glosario de especificaciones técnicas

A continuación te presentamos el Glosario Pavco Wavin con palabras clave para que escojas el producto ideal para tu proyecto.

BIAXIAL:

Es una tecnología donde se estiran las moléculas del polímero. Aquello genera un incremento en la fortaleza del material, resistencia a la presión y tensión, mayor durabilidad, flexibilidad, fácil manipulación y resistencia a bajas temperaturas. Los tubos de PVC-O BIAxIAL son usados en sistemas de conducción de agua a presión.

COEFICIENTE DE DISEÑO:

Son factores de seguridad en el diseño de elementos. Dependiendo del valor del coeficiente de diseño el producto final tendrá una mayor o menor fortaleza. Las normas de tubos establecen sus valores. La norma NTP ISO 1452 (tubo de PVC-U) establece valores de 2.5 y 2; la norma NTP ISO 16422 (tubo de PVC-O) establece valores de 2.0, 1.6 y 1.4; mientras que la norma NTP ISO 4427 (tubo HDPE) establece un único valor igual a 1. En regiones sísmicas (caso Perú), se recomienda seleccionar el más alto coeficiente de diseño que se permita.

DIÁMETRO:

Es la anchura de un objeto de forma circular. En el caso de un tubo, puede considerarse como dos cilindros uno dentro del otro y su sección transversal tiene dos diámetros uno interior y el otro exterior.

NOVAFORT:

Los tubos NOVAFORT son fabricados con doble pared extruida: una pared interior lisa y otra pared exterior corrugada. Los tubos de PVC-U NOVAFORT están diseñados para maximizar su resistencia al aplastamiento. De esta manera, se obtienen tubos más livianos y, a la vez, más resistentes que los tubos tradicionales.

POLIETILENO (PE):

Se trata de uno de los materiales plásticos de fabricación más económicos y comunes. En el caso de la fabricación de tubos de polietileno el proceso utilizado es la extrusión.

PRESIÓN NOMINAL:

Es la presión máxima de operación que un tubo puede soportar a una temperatura de 20°C, si el fluido es agua. Es un valor normalizado que se utiliza como referencia y se compone de las letras PN seguidas por un número adimensional.

RIGIDEZ NOMINAL:

Es una medida de la resistencia a las deformaciones elásticas producidas por un material, contempla la capacidad de un elemento estructural para soportar esfuerzos sin adquirir grandes deformaciones. Normalmente las rigideces se calculan como la razón entre una fuerza aplicada y el desplazamiento obtenido por la aplicación de esa fuerza.

SISTEMA DE EMPALME:

Es el sistema mediante el cual se unen dos tuberías o también es la unión de una tubería con un accesorio ya sea para la prolongación de la línea o la derivación de esta. Nuestras tuberías dependiendo de la norma a utilizar cuentan con los siguientes tipos de empalme:

- SP (simple presión-uniión cementada usando pegamento)
- UR (Unión Rosca)
- UF (unión flexible mediante uso de anillo de caucho) en este caso tenemos:
- Unión flexible removible (Anillo Suelto)
- Unión flexible no removible (Anillo con Alma de Acero)
- Termofusión o por electro fusión (Para Tubería Polietileno)

SOLDADURA:

Es el pegado de dos o más partes por intermedio de un material adhesivo. Los resultados que se obtienen con el procedimiento de pegado pueden compararse a los obtenidos por la soldadura tradicional, ya que existen pegamentos específicos para distintas necesidades y que producen una unión sólida.





PAVCO **wavin**

Encuétranos en:     @pavcowavin.pe
 www.wavin.com/es-pe