



Bundfældningstank

– overensstemmelse med Spildevandsbekendtgørelsen nr. 1587 15/12-2010

Producent: Wavin / Labko

Typebetegnelse: SAKO liggende bundfældningstanke

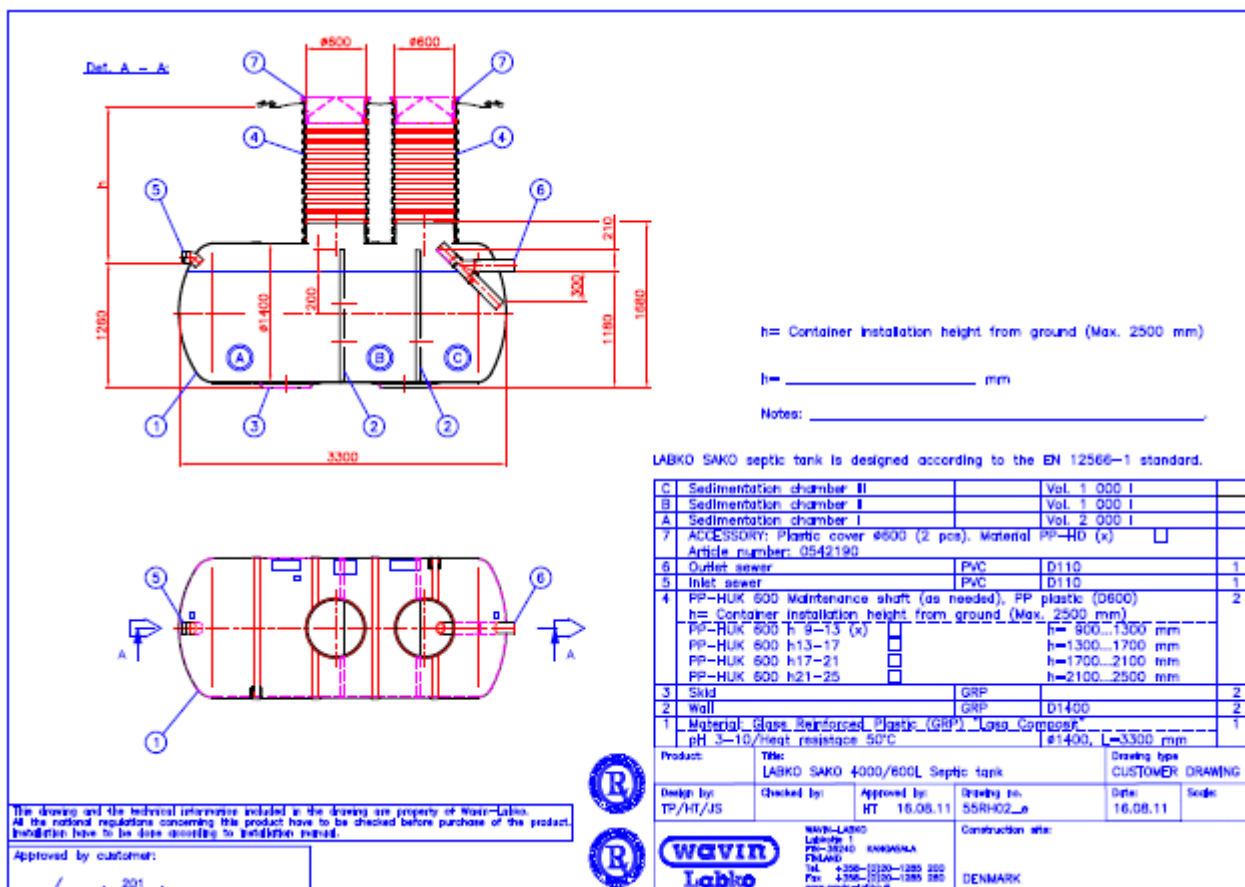
Materiale: GUP

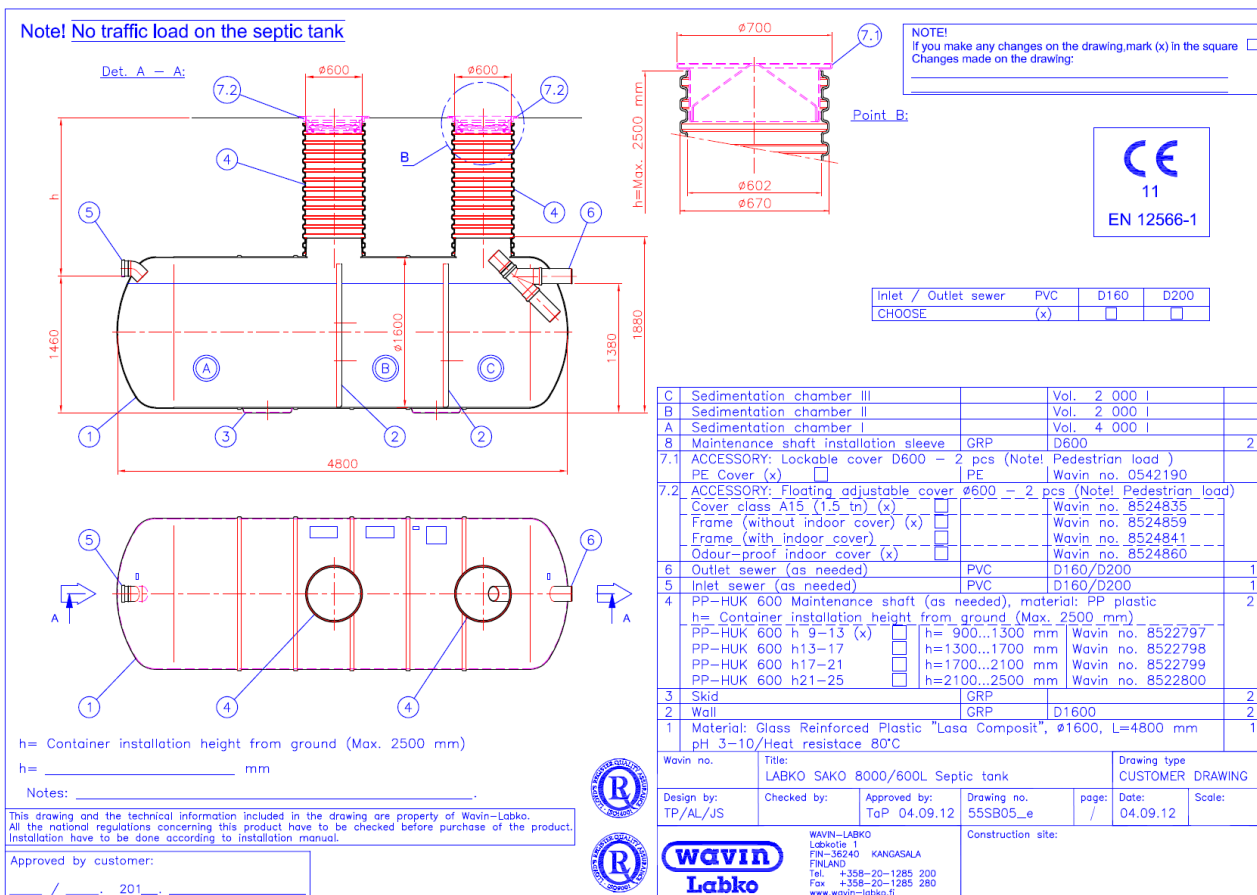
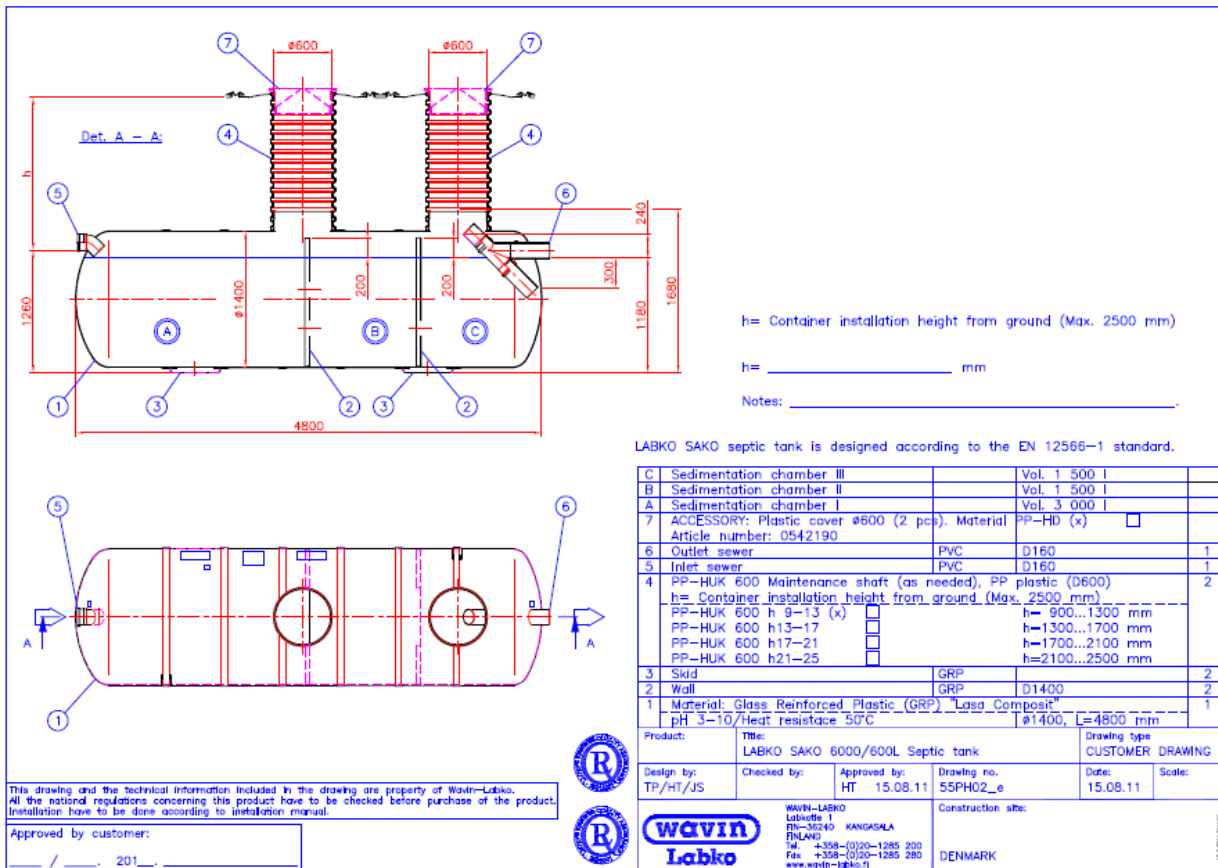
Størrelse: 10 PE, 15 PE, 20 PE, 25 PE og 30 PE, NS 4 - NS 12

Dato for gennemgang: 28. september 2011 (revideret den 5. januar og 12. oktober 2012)

Udført af: Rørcentret, Teknologisk Institut, Notificeret laboratorium til EN 12566-1

Tegninger fra producent:







Det. A - A

h = Container installation height from ground (Max. 2500 mm)
h = _____ mm

Notes: _____

LABKO SAKO septic tank is designed according to the EN 12566-1 standard.

C	Sedimentation chamber III		Vol. 2 500 l	
B	Sedimentation chamber II		Vol. 2 500 l	
A	Sedimentation chamber I		Vol. 5 000 l	
7	ACCESSORY: Plastic cover #600 (2 pcs), Material PP-HD (x)	<input type="checkbox"/>		
Article number: 0542190				
6	Outlet sewer	PVC	D160	1
5	Inlet sewer	PVC	D160	1
4	PP-HUK 600 Maintenance shaft (as needed), PP plastic (D600) h = Container installation height from ground (Max. 2500 mm)			2
	PP-HUK 600 h 9-13 (x)	<input type="checkbox"/>	h = 900...1300 mm	
	PP-HUK 600 h13-17	<input type="checkbox"/>	h = 1300...1700 mm	
	PP-HUK 600 h17-21	<input type="checkbox"/>	h = 1700...2100 mm	
	PP-HUK 600 h21-25	<input type="checkbox"/>	h = 2100...2500 mm	
3	Skid	GRP		2
2	Wall	GRP	D1800	2
1	Material: Glass Reinforced Plastic (GRP) *Lasa Composit*		#1600, L=5850 mm	1
pH 3-10/Heat resistance 50°C				
Product:		Title: LABKO SAKO 10000/600L Septic tank		Drawing type: CUSTOMER DRAWING
Design by: TP/HJ/JS		Checked by:	Approved by: TP 16.08.11	Drawing no: 55GH05_0
		Date: 16.08.11		Scale:
		Construction site:		
		WAVIN-LABKO Laskote 1 FIN-36240 KANGASALA FINLAND Tel. +358-020-1285 200 Fax +358-020-1285 280 www.wavin-labko.fi		DENMARK

This drawing and the technical information included in the drawing are property of Wavin-Labko. All the national regulations concerning this product have to be checked before purchase of the product. Installation have to be done according to installation manual.

Approved by customer: _____
/ . 201 .

Det. A - A

h = Max. 2500 mm

NOTE:
If you make any changes on the drawing, mark (x) in the square
Changes made on the drawing: _____

ACCESSORY: Lockable PE-cover
Wavin no. 0542190

Notes: _____

LABKO SAKO septic tank is designed according to the EN 12566-1 standard.

C	Sedimentation chamber III		Vol. 3 000 l	
B	Sedimentation chamber II		Vol. 3 000 l	
A	Sedimentation chamber I		Vol. 6 000 l	
8	Maintenance shaft installation sleeve	GRP	D600	2
7.1	ACCESSORY: Lockable cover - 2 pcs (Note! Pedestrian load) PE Cover (x)	<input type="checkbox"/>	PE Wavin no. 0542190	
7.2	ACCESSORY: Floating adjustable cover #600 - 2 pcs (Note! Pedestrian load) Cover 5 tn (x)	<input type="checkbox"/>		
	Frame (without indoor cover) (x)	<input type="checkbox"/>		
	Frame (with indoor cover)	<input type="checkbox"/>		
	Odour-proof indoor cover (x)	<input type="checkbox"/>		
6	Outlet sewer (as needed)	PVC	D160 / D200	1
5	Inlet sewer (as needed)	PVC	D160 / D200	1
4	PP-HUK 600 Maintenance shaft (as needed), PP plastic (D602/670) h = Container installation height from ground (Max. 2500 mm)			2
	PP-HUK 600 h 9-13 (x)	<input type="checkbox"/>	h = 900...1300 mm	
	PP-HUK 600 h13-17	<input type="checkbox"/>	h = 1300...1700 mm	
	PP-HUK 600 h17-21	<input type="checkbox"/>	h = 1700...2100 mm	
	PP-HUK 600 h21-25	<input type="checkbox"/>	h = 2100...2500 mm	
3	Skid	GRP		2
2	Wall	GRP	D1600	2
1	Material: Glass Reinforced Plastic (GRP) *Lasa Composit*		#1600, L=6800 mm	1
pH 3-10/Heat resistance 50°C				
Product:		Title: LABKO SAKO 12000/600L Septic tank		Drawing type: CUSTOMER DRAWING
Design by: JP/TL		Checked by:	Approved by: JaPi 2.1.06	Drawing no: 55SB01be
		Date: 12.12.07		Scale:
		Construction site:		
		WAVIN-LABKO Ltd. Laskote 1 FIN-36240 KANGASALA FINLAND Tel. +358-020-1285 200 Fax +358-020-1285 280 www.wavin-labko.fi		

h = Container installation height from ground (Max. 2500 mm)
h = _____ mm

Choose: Inlet/Outlet sewer D _____

Inlet / Outlet sewer	PVC	D160	D200
CHOOSE	(x)	<input type="checkbox"/>	<input type="checkbox"/>

This drawing and the technical information included in the drawing are property of Wavin-Labko Ltd. This drawing can not be shown to a third party without the consent of Wavin-Labko Ltd.

Approved by customer: _____
/ . 200 .



Bundfældningstank

– overensstemmelse med Spildevandsbekendtgørelsen nr. 1587 15/12-2010

	Bestået	Ikke bestået
Producent: Wavin / Labko Typebetegnelse: 4 m³ SAKO , som producenten opskalerer til større tanke op til 30 PE Materiale: GUP Størrelse: NS 4, NS 6, NS 8, NS 10 og NS 12 Dato for gennemgang: 28. september 2011 (revideret 5. januar og 12. oktober 2012)		
Dimensionen på tilløb og afløb (EN 12566-1, afsnit 5.1.1) – Tilløb (Krav min. 100 mm): 110 mm (160 mm på tanke større end NS 6) – Afløb (Krav min. 100 mm): 110 mm (160 mm på tanke større end NS 6)	X	
T-stykket i afløbet (Bek. 1587 stk. 3, c) – Afløb (Krav 300 mm under/200 mm over): Dykket udløb, min 300 mm under vandoverflade – Eventuelt dykket tilløb? Nej	X	
Udluftning af tanken – står der noget i installationsvejledningen (EN 12566-1, afsnit 5.1.2): OK i henhold til monteringsvejledning	X	
Resultatet af den hydrauliske test (EN 12566-1, afsnit 5.5 og Bek. 1587 stk. 3, a), Krav under 5 g: Gennemsnit af 4 laveste værdier ved prøvning giver 1,87 g	X	
Højdetab gennem tanken (Bek. 1587 stk. 3, e), Krav mellem 50 og 100 mm: 100 mm	X	
Afdækning (dæksel): Det skal dokumenteres, hvordan tanken afdækkes mod terræn (EN 12566-1, afsnit 5.7): Vurderes til at være tilfredsstillende	X	
Adgang: Er der adgang til alle kamre og kan tanken tømmes fra terræn (EN 12566-1, afsnit 5.7): OK i henhold til monteringsvejledning	X	
Dimension på opføringsrør (Bek. 1587 stk. 3, b), Krav min. 500 mm for tanke ≤ 6 m ³ : 2 stk. ø580 mm indvendig dimension på tanke fra NS 4 og større	X	
Skillevægge – højde over vandspejl (Bek. 1587 stk. 3, f), Krav min. 200 mm: 205 mm	X	
Er tanken CE-mærket (Bek. 1587 stk. 3)	X	
CE-mærkningen dækker følgende krav: – Styrke (EN 12566-1, afsnit 5.2 og Bek. 1587 stk. 3, d): Tanken kan klare belastning fra 1,5 meter jorddækning og et grundvandsspejl i terræn – Tæthed (EN 12566-1, afsnit 5.3), Krav om tæthed efter 30 min test: OK – Volumen/størrelse (EN 12566-1, afsnit 5.4), Krav min. 4 m ³ : Målt til 4,026 m³ på mindste tank – Er tanken lavet af holdbare materialer (EN 12566-1, afsnit 5.8), Krav materialet skal kunne holde til almindeligt forekommende forhold: GUP	X X X X	
Dato: 12. oktober 2012	Underskrift:	<i>Ullrich Glindberg</i>