

1. Nastavení místnosti

1s

22.2

22.1

JAKÁKOLIV ZMĚNA

POTVRDIT

25.2

JAKÁKOLIV ZMĚNA

Pro termostat s aktivním podlahovým senzorem

POTVRDIT

43%

3s

1

2. Nastavení komfortu pro danou místnost

3s

22.2

KOMFORT

POTVRDIT

DOČASNÝ

POTVRDIT

POTVRDIT

DOVOLENÁ

POTVRDIT

POTVRDIT

2

3. Pokročilá nastavení

5s

22.2

<03>

Číslo místnosti

5s

Stav baterie

5s

99

Síla signálu

30s

TEST

End

5s

3

4. Zamknout | Odemknout

3s

22.2

Horizontální dvojitý dotek

ZAMKNUTO

ODEMKNUTO

POTVRDIT

4

5. Varování



→ Podívejte se do manuálu

5

6. Chyba

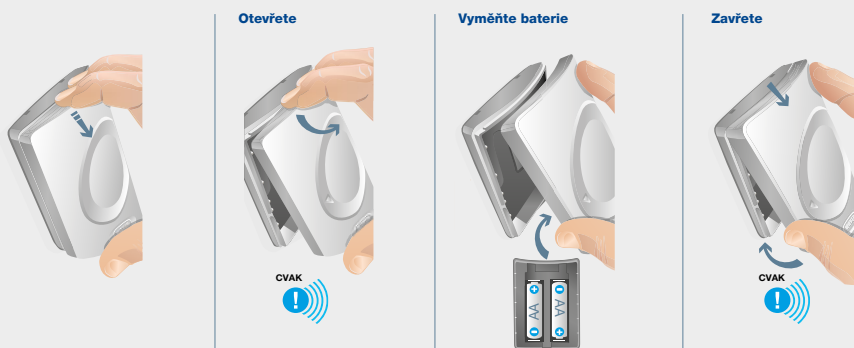


→ Podívejte se do manuálu

6

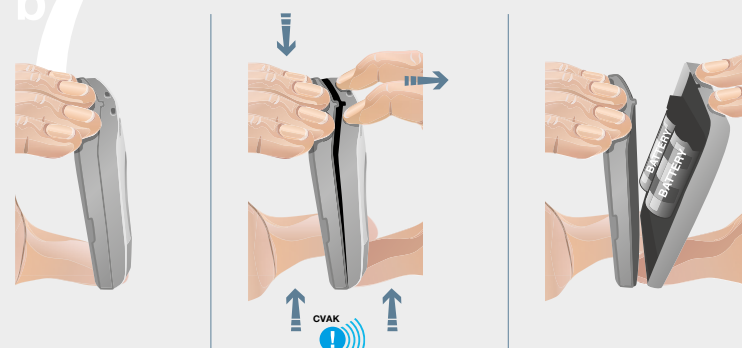
7a. Jak vyměnit baterie termostatu Namontovaný na stěně | Bezdrátový

a 7



7b. Jak vyměnit baterie termostatu Přenosný | Bezdrátový

b 7



Sentio