

DK: Installationsvejledning for TEGRA 1000
NO: TEGRA 1000 innstallasjonsveiledning
SE: Monteringsanvisning TEGRA 1000

Scan koden og se vejledningen via din smartphone.



1

Danmark

Ved modtagelse bør brønden kontrolleres for eventuelle transportskader.

Brøndbunden placeres på et 10 cm udjævningslag. Brønden placeres vandret i henhold til DS 430.

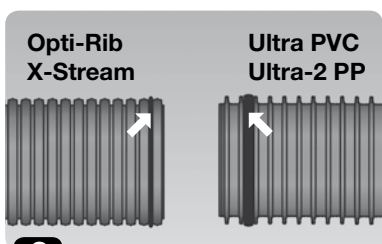
Norge

Ved mottagelse bør kummen kontrolleres for eventuelle skader.

Kummen plasseres på et fundament med min. 10 cm tykkelse. Plasser kummen vannrett.

Sverige

Vid varumottagningen bör brunnen kontrolleras för eventuella skador t e x efter transport. Brunnsbotten placeras på en stenfri ledningsbädd bestående av ett 10 cm tjockt utjämningslager. Brunnen placeras plant.



2

På Wavins strukturrør monteres tætningsringen inden tilslutning til brønden. Tætningsringen til Opti-rib og X-Stream monteres i 1. spor, mens tætningsringen til Ultra PP og Ultra PVC monteres i 2. spor.

Pakning monteres i første rille på X-Stream og Opti-Rib.

På strukturrør monteras tättningsringen innan anslutning till brunnen. Tättningsringen till Opti-Rib och X-Stream rör monteras i 1:a spåret medans tättningsringen till Ultra PVC och Ultra-2 PP monteras i 2:a spåret.



3

Tilslut rørene til brønden. De fleksible muffen muliggør en 7,5 grader afvinkling både vertikalt og horisontalt. Rør og muffen smøres med glidemiddel iht. anvisninger for de respektive rørtyper.

Koble rørene til kummen. De fleksible muffene tillater 7,5 graders avvinkling både vertikalt og horisontalt. Rør og muffen smøres med glidemiddel.

Anslut rören till brunnen. De flexibla muffarna gör det möjligt att reglera 7,5 graders avvinkling både vertikalt och horisontellt. Rör och muffar smörjs med smörjmedel.



4

Omkringfyldningsmaterialet tilfyldes til top af rør og komprimeres til 98-100 % standard proctor. Muffen til opføringsrør smøres med glidemiddel.

Ledningssonen bygges opp på vanlig måte med friksjonsmasser. (Se leggeanvisning for plastrør til vann og avløp, Dnp).

Kringfyllnadsmaterialet ska packas i jämna skikt runt brunnen och komprimeras till de ställda kraven. Muffen till ståndarröret smörjs med smörjmedel.

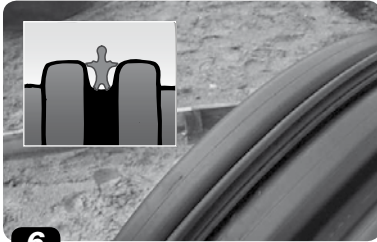


5

Opføringsrør afkortes til den ønskede længde. Røret skæres med håndsav eller evt. med elektrisk sav. Der skæres i midten og toppen af en korrugering. Grater fjernes fra savsporet.

Stigerøret kappes i ønsket lengde. Den enden som monteres ned i kumbunnen, skal være kappet på midten av toppen av en rille. Fjern spon etter kapping med sag.

Ståndarröret avkortas till önskad längd. Röret kapas med handsåg eller eventuellt med elektrisk såg. Kapningen utförs i mitten och på toppen av en korrugering. Grader som uppstått vid sågning avlägsnas.



6

Danmark

Tætningsringen placeres i nederste korrugering. Vær opmærksom på tætningsringens placering. Se skitse.

Norge

Pakningen som følger kumbunnen plasseres i nederste rille.

Sverige

Tättningsringen placeras i första spåret nederst på ståndarröret.



7

Opføringsrøret monteres i muffen på brønden.

Stigerøret monteres i kumbunnen. Bruk glidemiddel.

Ståndarröret monteras i muffen på bottendelen.



8

Der tilfyldes jævnt med friktionsmateriale rundt om brønden i lag (max. 30 cm), og der komprimeres løbende. Komprimering sker i henhold til de krav der stilles til konstruktionen over. I arealer med trafiklast komprimeres til min. 98% Standard Proctor. Der henvises i øvrigt til projektets beskrivelse af kote- og komprimeringsforhold mv.

Bruk friksjonsmateriale til sidefylling. Foreta lagvis gjenfylling og komprimering (maks. lagtykkelse 30 cm). Komprimering utføres i henhold til de krav som stilles til konstruksjonen.

Brunnen kringfylls med friktionsmaterial. Kringfyllning sker i jämna lager runt brunnen i skikt (maximalt 30 cm) som komprimeras löpande. Komprimering ska ske enligt de krav som ställs till konstruktionen/trafikbelastningen ovanför.



9

Opføringsrør afkortes i forhold til den færdige overflade og den valgte dæksløsning.

Stigerøret kappes i forhold til terrang. Ved bruk av teleskopør, anbefales det at stigerøret kappes midt i bunnen av en rille.

Ståndarröret kapas i förhållande till terrängen och anpassas till vald betäckning. Används teleskopör, rekommenderas att ståndarröret kapas mitt i botten av en korrugering.



10

Keglen monteres på samme måde som opføringsrøret. Kegle og gumming smøres med glidemiddel.

Kjegle monteres på samme måte som stigerøret. Kjegle og pakning smøres med glidemiddel.

Konan monteras på samma sätt som ståndarröret. Kona och tättningsring smörjs med smörjmedel.