

Monteringsvejledning for anlæg til trykfordeling

Bemærk at garantien ikke gælder med mindre denne vejledning følges!

Ved modtagelse skal tanken/pumpen kontrolleres for evt. transportskader:



Tanken: Synlige skader samt vandpåfyldning, for kontrol af evt. små huller.

NB! Tanken må ikke løftes med vand !!

NB! Hvis ovenstående tilstande ikke meddeles før installation, bortfalder garantien.



Pumpen: Skal stå lige i rørføringen. Der skal være fri bevægelse for niveauvippe, og den skal starte når niveauvippen aktiveres.

Wavin 3-kammer bundfældningstank

Bundfældningstanken på 2 m³ er fremstillet af PE, som har en høj korrosionsbestandighed over for svovlbrinte og andre kemiske stoffer. Tanken er støbt ud i ét, og indvendigt opdelt i 3 kamre, som effektivt holder slam tilbage. Tilslutningen er i ø110 mm. Renseadgangen er ø600 mm ind-vendig og passer til alle standard dækselløsninger. Renseadgangen kan forhøjes med det med-følgende ø600 mm korrugeret opføringsrør. Til en 2 m³ tank bruges to 16 m sivedræn, der svarer til 5 P.E. på let jord.

Kun én renseadgang

Wavin's 3-kammer bundfældningstank kræver kun én renseadgang, hvilket gør rensningen meget let. Det sparer tid, når man skal tømme tanken.



1

Bundfældningstanken placeres og installeres på et stabilt underlag jvf. DS430. Tanken placeres, så tømnings er mulig. Hvis grundvandsstanden i løbet af året når op over tankens bund, skal tanken forankres for at forhindre opdrift.



2

Afløbsinstallationen fra huset tilsluttes.



3

Når bundfældningstanken er placeret på udjævningslaget, forberedes placeringen af pumpebrønden.



4

Tilfyldning skal ske jævnt rundt omkring tanken. Omkringfyldningen opbygges i lag af 20 cm med mekanisk komprimeringsudstyr, indtil niveauet, hvor pumpebrønden skal placere, er nået.



5

Indløbet i pumpebrønden monteres vha. den medfølgende in-situ.



6

Pumpebrønden monteres i udgravningen og tilsluttes tankens afgangsrør. Tilslutningsledningen fra bundfældningstanken til pumpebrønden lægges med mindst 10% fald.



7

Gummiringen monteres på pumpebrøndens opføringsrør, hvilket sikrer en tæt samling mellem pumpebrønd og opføringsrør.



8

Pumpebrønden er formonteret med en $\varnothing 40$ mm studs. Den medfølgende overgang monteres mellem studsens og PE trykrøret. Ved overgang til PE rør $\varnothing 50$ mm anvendes en 40/50 reduktion.



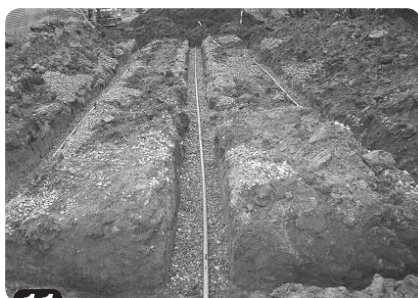
9

PE trykrøret tilkøbes pumpebrøndens overgang.



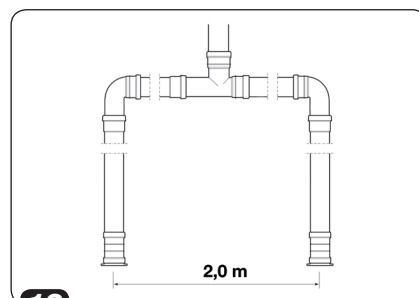
10

PE trykrøret udlægges mellem pumpebrønden og sivedelen. Fra 0-65 m anvendes $\varnothing 40$ mm PE trykrør. Fra 65-200 m anvendes $\varnothing 50$ mm PE trykrør.



11

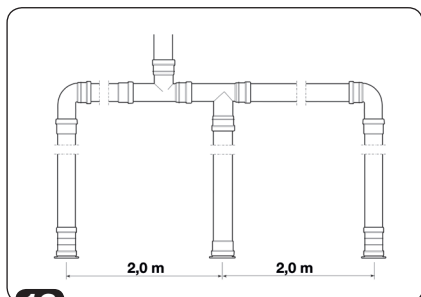
Siverørene forbindes til PE trykrøret vha. de medfølgende fittings.



12

Tilslutning af 2 siverestreng

Det medfølgende 1 x 2 m rør uden huller saves over på midten og bruges til at give 2,0 m afstand mellem siverørene. Siverørene lægges med 0% fald. Rørene afproppes i enden. Mærkerne på rørene vendes opad, hvilket sikrer, at hullerne placeres rigtigt.



13

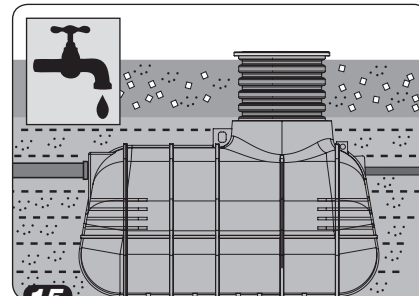
Tilslutning af 3 sivestreng

Ønskes der mere en 2 sivestreng, udbygges som vist på denne tegningen.



14

Efter færdig installation findes der kun 2 synlige dæksler.

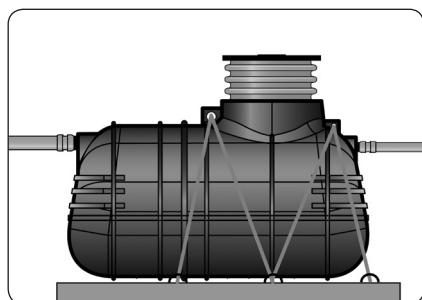
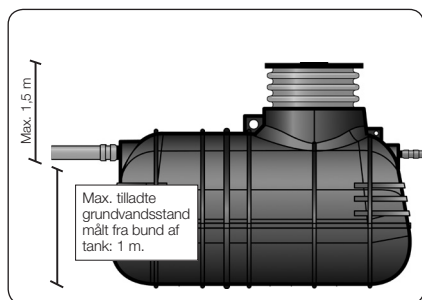


15

Fyldning af bundfældningstank

Efter færdig montage fyldes bundfældningstanken med vand, og anlægget er færdigt. Tanken må ikke trafikbelastes.

Tanken kan placeres i grundvand, såfremt at den maximale vandstand ikke overstiger underkant indløb.



Forankring af Wavin 3-kammer bundfældningstank.

*DS 475

Hvis tanken installeres i område med grundvand, bruges der sugespidsler, som sænker grundvandsstanden til min. 20 cm under bunden på tanken, så denne kan komprimeres til proctor 95. Sugespidserne må først fjernes, når tanken er komprimeret til færdig, terræn og efterfølgende fyldt med 3/4 vand.

Komprimeringsgrad

For at opnå korrekt installation anvendes et velegnet friktionsmateriale. Omkring tanken komprimeres til min. 95 standard proctor i lag af 20-30 cm. Fjern skarpe genstande og sten fra bunden.

Trafik

Tanken må belastes med let trafik < 3500 kg ved min. 1 m jorddækning afsluttet med asfalt eller belægningssten.

Installationsdybde

Max. 1,5 m fra terræn til underkant af indløb.

Grundvand

Tanken kan placeres i grundvand. Gælder for modeller fra 20.01.2011.

Tømning

For at undgå kollaps og driftsforstyrrelser, skal tanken fyldes 3/4 med vand umiddelbart efter tømning. Tømning skal foretages min. 1 gang årligt ved helårshuse og hvert andet ved sommerhuse eller efter behov.

Forankring

Tanken skal forankres, hvis der er risiko for grundvandsbelastning i området. Det gør man lettest ved at føre to nylonbånd eller lignende gennem de to øjer på tanken, og fastgøre båndene i en betonplade under eller ved siden af tanken. Antal, båndenes diameter og betonklodsens udformning skal beregnes i hvert enkelt tilfælde.

Elinstallation

Samling af strømførende kabler skal af hensyn til levetiden samles uden for tanken/opføringsrøret.

Se i øvrigt brochure for Wavin Nedsivningsanlæg