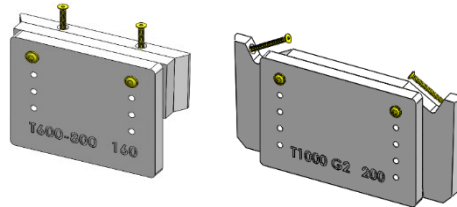


# Kit obturation partielle Tegra 600, Tegra 800 et Tegra 1000

## Désignation commerciale

- ⦿ Kit débit partiel



## Domaine d'emploi

- ⦿ Kit obturation partiel pour boîte d'inspection Tegra 600 et regard visitable TEGRA 1000G<sup>2</sup> destiné aux réseaux d'assainissement gravitaires d'eaux usées et eaux pluviales.



## Description du produit

- ⦿ Ce kit permet de créer un point singulier dans le réseau pour le protéger contre les débordements.
- ⦿ Matière : PVC
- ⦿ Épaisseur de la plaque : 15 mm
- ⦿ Couleur : Gris moyen
- ⦿ Compatibilité :
  - Tegra 600/800 Obturateur partiel DN 160-200



Angles standards/ DN cunette	180°	150°	120°	90°	T	+45°	+90°

- Tegra 600/800 Obturateur partiel DN 250-315

Angles standards/ DN cunette	180°	150°	120°	90°	T	+45°	+90°

○ **Tegra 1000<sup>Génération2</sup> Obturateur partiel DN 200**

Angles standards/ DN cunette	180°	150°	120°	90°	+45°	+90°

○ **Tegra 1000<sup>Génération2</sup> Obturateur partiel DN 250-315**

Angles standards/ DN cunette	180°	150°	120°	90°	+45°	+90°

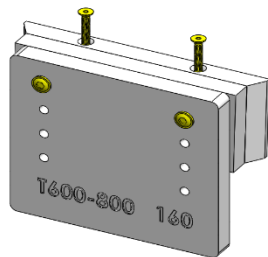


Schéma 1

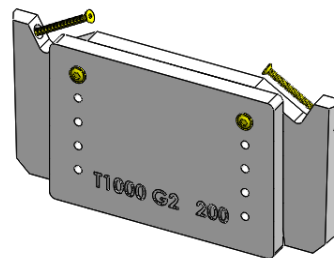


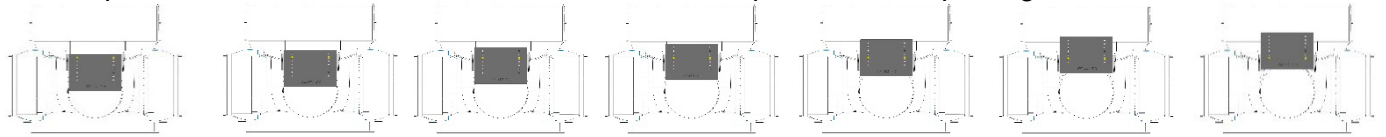
Schéma 2

**Caractéristiques dimensionnelles**

Références	Compatibilité Tegra	Diamètre Ø (mm)	Schéma
3090754	Tegra 600 et Tegra 800	160	Schéma 1
3090757	Tegra 600 et Tegra 800	200	Schéma 1
3090758	Tegra 600 et Tegra 800	250	Schéma 1
3090759	Tegra 600 et Tegra 800	315	Schéma 1
3090760	Tegra 1000G2	200	Schéma 2
3090761	Tegra 1000G2	250-315	Schéma 2

**Pourcentage de section de passage restante**

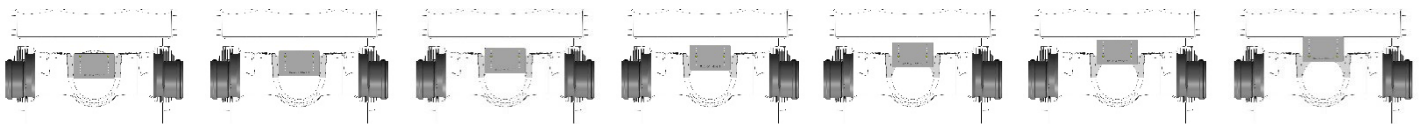
⌚ La position des vis de fixation sur la partie fixe correspond au % du passage de section restante



Position 1      Position 2      Position 3      Position 4      Position 5      Position 6      Position 7

	Ref. 3090754 Ø 160 mm	Ref. 3090757 Ø 200 mm	Ref. 3090758 Ø 250 mm	Ref. 3090759 Ø 315 mm
1	50%	50%	50%	50%
2	67%	63%	61%	59%
3	82%	76%	71%	67%
4	95%	87%	81%	75%
5	-	95%	89%	83%
6	-	-	95%	90%
7	-	-	-	95%

⌚ La position des vis de fixation sur la partie fixe correspond au % du passage de section restante



Position 1      Position 2      Position 3      Position      Position 5      Position 6      Position 7

	Ref. 3090760 Ø 200 mm	Ref. 3090761 Ø 250-315 mm
1	50%	50%
2	59%	63%
3	67%	76%
4	75%	87%
5	83%	95%
6	90%	-
7	95%	-

## Préconisations de pose

- Tegra 600 : Voir notice de montage livrée avec le produit ( la pelle doit être installée avant la pose du regard)
- Tegra 800 : Voir notice de montage livrée avec le produit
- Tegra 1000G<sup>2</sup> : Voir notice de montage livrée avec le produit