

Wavin Tigris
Sortimentsübersicht

Tigris Familie

Ein Verbundrohr – Zwei Press-Systeme –
Alle Wavin Fittings



wavin

An Orbia business.

Wavin Tigris

Ein System für alle Fälle

Was auch immer Sie für eine sichere, effiziente und hygienisch einwandfreie Trinkwasser- oder Heizungsinstallation benötigen, Wavin bietet Ihnen mit dem Wavin Tigris Installationssystem ein überzeugendes Portfolio für den Baustellen-Alltag.

Wavin Tigris K5 und Tigris K1 sind Pressfittings aus dem Hochleistungskunststoff Polyphenylsulfon (PPSU).

Wavin Tigris M5, Tigris M1 und Tigris MX sind Pressfittings aus UBA-zugelassenen, trinkwassergeeigneten Messing.

Beide Radial-Press-Sortimente aus Kunststoff bzw. Messing sind Fitting-Komplettsortimente für Wavin Mehrschicht-Verbundrohre 16–75 mm.

Tigris K5/M5 decken den Bereich vom 16 mm bis 40 mm ab und Tigris K1/M1 den Bereich von 50 mm bis 75 mm.

Tigris MX, ein Axial-Press System mit ultimativem Durchfluss, deckt den Bereich von 16 mm bis 32 mm ab.

Das Komplettsystem für hygienisch einwandfreien Trinkwassertransport



Ein Rohr – drei Fittingtypen

PPSU-Sortiment		Messing-Sortiment		
#1		#2		#3
Radial-Press		Radial-Press		Axial-Press
				
Wavin Tigris K5	Wavin Tigris K1	Wavin Tigris M5	Wavin Tigris M1	Wavin Tigris MX
16–40 mm	50–75 mm	16–40 mm	50–75 mm	16–32 mm

Übersicht der Produkteigenschaften



Tigris M5 Tigris K5 Tigris M1 Tigris K1 Tigris MX

	AKUSTISCHES LECKAGE-SIGNAL	✓	✓			
	GARANTIE	20 Jahre	20 Jahre	10 Jahre	10 Jahre	10 Jahre
	KALIBRIEREN NICHT NOTWENDIG	✓	✓			✓
	OPTIMALER DURCHFLUSS	✓	✓			✓
	MAXIMALER DURCHFLUSS					✓
	FÜNF PRESSKONTUREN	✓	✓			
	SICHTFENSTER	✓	✓	✓	✓	
	SYSTEMVIELFALT	✓	✓			
	GERINGE EINSTECKKRÄFTE	✓	✓	✓	✓	
	SICHERE HALTEFUNKTION	✓	✓	✓	✓	
	SOLL-LECKAGE	✓	✓	✓	✓	✓
	DOPPELT SICHER	✓	✓	✓	✓	
Dimensionen		16–40 mm	16–40 mm	50–75 mm	50–75 mm	16–32 mm
Material		Messing	PPSU	Messing	PPSU	Messing
Konturen		U, Up, TH, B, H	U, Up, TH, B, H	U	U	Axial-Press
Trinkwasserinstallation		✓	✓	✓	✓	✓
Heizungsinstallation		✓	✓	✓	✓	✓
Druckluftinstallation*		✓	✓	✓	✓	

***Bedingungen zur Druckluftinstallation:**

- Das System muss gemäß ISO 8573-1:2010 Klasse 1 ölfrei sein bzw. mit vorgeschaltetem Ölfilter
- Der maximale Betriebsdruck darf 10 bar nicht überschreiten (Fittings ausschließlich in Kombination mit Tigris Verbundrohr weiß)
- Die Betriebstemperatur muss zwischen 0°C und 40°C liegen

Wavin Tigris K5/M5

Schafft sichere Verbindungen

Wavins Fitting-Generation Tigris K5/M5 wurde von Grund auf neu entwickelt, indem das Design ideal an die Bedürfnisse des Installateurs angepasst wurde.

Der Tigris K5/M5 baut auf den Erfolg und die Zuverlässigkeit seines Vorgängers Tigris K1/M1 auf und ist der erste seiner Art, mit dem innovativen akustischen Leckage-Signal.

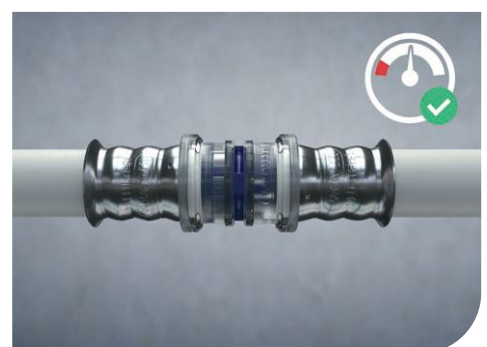
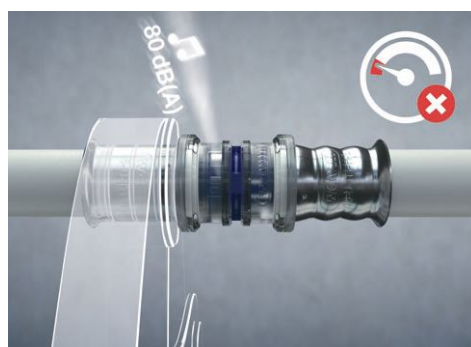
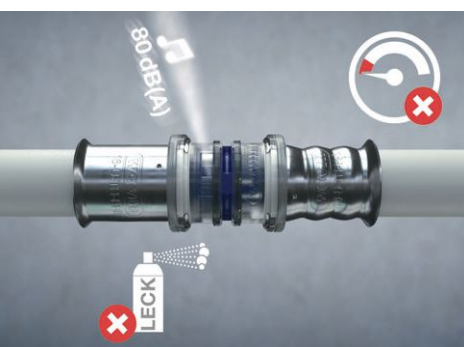


Akustisches Leckage-Signal

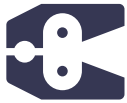
Pfiffig und einzigartig

Die Fitting-Generation Tigris K5/M5 verfügt über ein hoch innovatives akustisches Leckage-Warnsystem. Bei Durchführung der Dichtheitsprüfung mit Luft erzeugt der unverpresste Fitting einen lauten, sehr gut vernehmbaren Pfeifton (80 dBA) zur einfachen Lokalisierung des Lecks. Zur Prüfung ist lediglich ein einfacher Luftkompressor auf der Baustelle erforderlich, der mit 0,15 bar die Dichtheit der Installation nachweist. Die Vorteile dieser trockenen Dichtheitsprüfung liegen auf der Hand:

- ⌚ Eine frühzeitige Versorgung der Baustelle mit Wasser ist nicht notwendig
- ⌚ Das mögliche Legionellen-Risiko aufgrund stehenden Wassers bis zur Inbetriebnahme entfällt
- ⌚ Die Dichtheitsprüfung ist schnell, sauber und kann bei jedem Wetter durchgeführt werden
- ⌚ Der Wegfall von Leckage-Sprays spart Zeit und Geld



Up
H
U
B
TH



Fünf Konturen

Kompatibel zu Presskonturen U, Up, H, TH, B

Zur Verarbeitung des neuen Tigris K5/M5 Fittingsystems können alle gängigen Presskonturen wie die U-, Up-, H-, TH- und B-Kontur verwendet werden. Somit können weiterhin die vorhandenen Pressbacken zum Einsatz kommen.



Optimaler Durchfluss

Tigris K5/M5 bis zu 50% größerer Querschnitt

Das durchflussoptimierte Design sorgt für:

- ⊙ Geringere Zeta Werte
- ⊙ Druckverlustoptimierte Planung
- ⊙ Einsparungen bei Material und Energie



Soll-Leckage

Versehentlich unverpresste Fittings werden bei der wassergeführten Druckprobe sicher sichtbar.



360° Sichtfenster

Von jeder Sichtposition lässt sich die Einstecktiefe vor dem Verpressen sicher prüfen.



Doppelt sicher

Sicherheit steht an erster Stelle. Deutlich höhere interne Prüfstandards als die Norm fordert.



Kalibrieren nicht notwendig

Beim neuen Design von Tigris K5/M5 16–40 mm kann auf das Kalibrieren verzichtet werden. Ab 25 mm wird ein Kalibrieren empfohlen, um die Einsteckkräfte zu reduzieren.



Geringe Einsteckkräfte

Der patentierte Sechskant der Stützhülse sorgt für deutlich geringere Einsteckkräfte.



Sichere Haltefunktion

Eine Vorsteckinstallation ist ohne zu verpressen möglich, da das Rohr im Fitting bleibt und nicht heraus rutscht.

Wavin Tigris K5/M5

Rohre



Wavin Mehrschicht-Verbundrohr
 › in Ringbunden

Abmessung (Da x s)	Artikel Nr.	VPE m/Bund	VPE m/Pal.
16 x 2,00	3018297	100	1000
16 x 2,00	3018302	200	1400
20 x 2,25	3018299	100	700
25 x 2,50	3018300	50	350
32 x 3,00	3018301	50	200

Universell einsetzbar für Sanitär und Heizung



Wavin Mehrschicht-Verbundrohr
 › in geraden Längen

Abmessung (Da x s)	Artikel Nr.	VPE m/Bund
16 x 2,00	3061211	125
20 x 2,25	3061212	90
25 x 2,50	3061213	50
32 x 3,00	3041228	30
40 x 4,00	3041229	20
50 x 4,50	3004372	25
63 x 6,00	3028271	15
75 x 7,50	3053972	5

Universell einsetzbar für Sanitär und Heizung



Wavin Mehrschicht-Verbundrohr
 › in Ringbunden › im schwarzen Schutzrohr

Abmessung	Artikel Nr.	VPE m/Bund	VPE m/Pal.
16 x 2,00	3013507	75	525
20 x 2,25	3013508	75	450



Schutzrohr* › in Ringbunden

Abmessung (Di)	Artikel Nr.	VPE m/Bund
20 (16 x 2,00)	4013236	50
23 (20 x 2,25)	4013239	50
29 (25 x 2,50)	4013237	50
36 (32 x 3,00)	4013238	25

*Gewelltes Schutzrohr aus PE-HD



Wavin Mehrschicht-Verbundrohr
 › in Ringbunden › vorisoliert – 9 mm

Abmessung	Artikel Nr.	VPE m/Bund	VPE m/Pal.
16 x 2,00	3004378	50	300
20 x 2,25	3004379	50	150
25 x 2,50	3071219	25	75



Wavin Mehrschicht-Verbundrohr
 › in Ringbunden › vorisoliert – 13 mm

Abmessung	Artikel Nr.	VPE m/Bund	VPE m/Pal.
16 x 2,00	3004380	50	150
20 x 2,25	3004381	50	150
25 x 2,50	3070932	25	75



Wavin Mehrschicht-Verbundrohr
 › in Ringbunden › vorisoliert – 26 mm

Abmessung	Artikel Nr.	VPE m/Bund	VPE m/Pal.
16 x 2,00	3097152	25	75
20 x 2,25	3097169	25	75
25 x 2,50	3097170	25	50



Wavin Mehrschicht-Verbundrohr
 › in Ringbunden › blau › vorisoliert – 9 mm

Abmessung	Artikel Nr.	VPE m/Bund	VPE m/Pal.
16 x 2,00	3071220	50	300
20 x 2,25	3071221	50	150
25 x 2,50	3071222	25	75



Wavin Mehrschicht-Verbundrohr
 › in Ringbunden › blau › vorisoliert – 13 mm

Abmessung	Artikel Nr.	VPE m/Bund	VPE m/Pal.
16 x 2,00	3071224	50	150
20 x 2,25	3071225	50	150
25 x 2,50	3071226	25	75

Kupplungen



Tigris K5 Kupplung

Abmessung	Artikel Nr.	VPE Stk./Kart.
16	3079754	60
20	3079755	50
25	3079756	40
32	3079757	20
40	3079758	8



Tigris K5 Kupplung > reduziert

Abmessung	Artikel Nr.	VPE Stk./Kart.
20 x 16	3079759	60
25 x 16	3079760	40
25 x 20	3079761	40
32 x 20	3079762	20
32 x 25	3079763	20
40 x 32	3079764	8



Tigris K1 Kupplung

Abmessung	Artikel Nr.	VPE Stk./Kart.
50	3027832	8
63	3027847	2
75	3065639	2



Tigris K1 Kupplung > reduziert

Abmessung	Artikel Nr.	VPE Stk./Kart.
50 x 32	3027833	10
50 x 40	3027834	8
63 x 40	3027852	2
63 x 50	3027850	2
75 x 50	3065641	2
75 x 63	3065640	2



Tigris M5 Kupplung

Abmessung	Artikel Nr.	VPE Stk./Kart.
16	4065973	80
20	4065974	80
25	4065975	40
32	4065976	40
40	4065977	15



Tigris M5 Kupplung > reduziert

Abmessung	Artikel Nr.	VPE Stk./Kart.
20x16	4065985	80
25x16	4065986	40
25x20	4065987	40
32x16	4065988	40
32x20	4065989	40
32x25	4065990	40
40x25	4065991	20
40x32	4065992	20



Tigris M1 Kupplung

Abmessung	Artikel Nr.	VPE Stk./Kart.
50	3090819	4
63	3090820	4
75	3090806	4



Tigris M1 Kupplung > reduziert

Abmessung	Artikel Nr.	VPE Stk./Kart.
50x40	3090822	4
63x50	3090824	4
75x63	3090810	4

Wavin Tigris K5/M5

Winkel



Tigris K5 Winkel > 45°

Abmessung	Artikel Nr.	VPE Stk./Kart.
25	3079773	30
32	3079774	20
40	3079775	8



Tigris K1 Winkel > 45°

Abmessung	Artikel Nr.	VPE Stk./Kart.
50	3024668	8
63	3027849	2
75	3065642	2



Tigris M5 Winkel > 45°

Abmessung	Artikel Nr.	VPE Stk./Kart.
40	4066000	15



Tigris M1 Winkel > 45°

Abmessung	Artikel Nr.	VPE Stk./Kart.
50	3090816	8
63	3090827	4



Tigris K5 Winkel > 90°

Abmessung	Artikel Nr.	VPE Stk./Kart.
16	3079768	50
20	3079769	50
25	3079770	30
32	3079771	15
40	3079772	8



Tigris K1 Winkel > 90°

Abmessung	Artikel Nr.	VPE Stk./Kart.
50	3024667	6
63	3027848	2
75	3065643	2



Tigris M5 Winkel > 90°

Abmessung	Artikel Nr.	VPE Stk./Kart.
16	4065993	80
20	4065994	80
25	4065995	40
32	4065996	20
40	4065997	15



Tigris M1 Winkel > 90°

Abmessung	Artikel Nr.	VPE Stk./Kart.
50	3090838	8
63	3090849	2
75	3090813	2

T-Stücke



Tigris K5 T-Stück

Abmessung	Artikel Nr.	VPE Stk./Kart.
16	3079811	50
20	3079812	30
25	3079813	15
32	3079814	9
40	3079815	4



Tigris K1 T-Stück

Abmessung	Artikel Nr.	VPE Stk./Kart.
50	3027829	6
63	3027853	2
75	3065644	2



Tigris M5 T-Stück

Abmessung	Artikel Nr.	VPE Stk./Kart.
16	4066086	80
20	4066087	40
25	4066088	20
32	4066089	20
40	4066090	6



Tigris M1 T-Stück

Abmessung	Artikel Nr.	VPE Stk./Kart.
50	3090862	4
63	3090863	1



Tigris K5 T-Stück > reduziert

Abmessung	Artikel Nr.	VPE Stk./Kart.
16 x 20 x 16	3079821	50
20 x 16 x 16	3079822	40
20 x 16 x 20	3079823	40
20 x 20 x 16	3079824	40
20 x 25 x 20	3079826	25
25 x 16 x 16	3079829	30
25 x 16 x 20	3079831	30
25 x 16 x 25	3079827	25
25 x 20 x 16	3079830	30
25 x 20 x 20	3079825	25
25 x 20 x 25	3079828	25
25 x 25 x 20	3079832	25
25 x 32 x 25	3079833	20
32 x 16 x 32	3079834	15
32 x 20 x 25	3079838	15
32 x 20 x 32	3079835	15
32 x 25 x 25	3079836	15
32 x 25 x 32	3079837	10
40 x 20 x 40	3084109	6
40 x 25 x 32	3079841	6
40 x 25 x 40	3079839	6
40 x 32 x 32	3079842	6
40 x 32 x 40	3079840	6



Tigris K1 T-Stück > reduziert

Abmessung	Artikel Nr.	VPE Stk./Kart.
50 x 25 x 40	3031216	6
50 x 25 x 50	3027830	6
50 x 32 x 32	3027846	6
50 x 32 x 40	3027844	6
50 x 32 x 50	3027842	6
50 x 40 x 40	3027845	6
50 x 40 x 50	3027831	6
63 x 25 x 50	3027856	2
63 x 32 x 63	3027855	2
63 x 40 x 63	3027854	2
75 x 32 x 75	3065647	2
75 x 40 x 75	3065646	2
75 x 50 x 75	3065645	2

Wavin Tigris K5/M5

T-Stücke / Übergänge



Tigris M5 T-Stück > reduziert

Abmessung	Artikel Nr.	VPE Stk./Kart.
16x20x16	4066106	80
20x16x16	4066107	40
20x16x20	4066108	40
20x20x16	4066109	40
20x25x20	4066111	40
25x16x16	4066114	20
25x16x20	4066116	20
25x16x25	4066112	20
25x20x16	4066115	20
25x20x20	4066110	20
25x20x25	4066113	20
25x25x20	4066117	20
25x32x25	4066118	20
32x16x32	4066119	20
32x20x25	4066123	20
32x20x32	4066120	20
32x25x25	4066121	20
32x25x32	4066122	20
40x20x40	4066124	10
40x25x32	4066127	20
40x25x40	4066125	10
40x32x32	4066128	20
40x32x40	4066126	10



Tigris M1 T-Stück > reduziert

Abmessung	Artikel Nr.	VPE Stk./Kart.
50x25x50	3090785	4
50x40x50	3090864	4
63x40x63	3090865	2



Tigris K5 Übergang > AG

Abmessung	Artikel Nr.	VPE Stk./Kart.
16x1/2"	3079798	60
16x3/4"	3079799	60
20x1/2"	3079800	60
20x3/4"	3079801	50
25x3/4"	3079802	40
25x1"	3079803	30
32x1"	3079804	20
32x1 1/4"	3079805	15
40x1 1/4"	3079806	8



Tigris K1 Übergang > AG

Abmessung	Artikel Nr.	VPE Stk./Kart.
50x1 1/2"	3027837	10



Tigris M5 Übergang > AG

Abmessung	Artikel Nr.	VPE Stk./Kart.
16x3/8"	3091977	80
16x1/2"	4066041	80
16x3/4"	4066042	80
20x1/2"	4066043	80
20x3/4"	4066044	80
20x1"	4066045	80
25x3/4"	4066046	40
25x1"	4066047	40
32x1"	4066048	40
32x1 1/4"	4066049	40
40x1 1/2"	4066050	15
40x1 1/4"	4066051	20



Tigris M1 Übergang > AG

Abmessung	Artikel Nr.	VPE Stk./Kart.
50x1 1/2"	3090825	16
63x2"	3090826	8
75x2 1/2"	3090788	4

Übergänge



Tigris K5 Übergang › IG

Abmessung	Artikel Nr.	VPE Stk./Kart.
16 x 1/2"	3079788	50
16 x 3/4"	3079789	25
20 x 1/2"	3079790	40
20 x 3/4"	3079791	40
20 x 1"	3079792	20
25 x 3/4"	3079793	30
25 x 1"	3079794	20
25 x 1 1/4"	3079795	8
32 x 1"	3079796	15
40 x 1 1/4"	3079797	8



Tigris M5 Übergang › IG › Verschraubung

Abmessung	Artikel Nr.	VPE Stk./Kart.
16 x 1/2"	4066072	80
16 x 3/4"	4066074	80
20 x 1/2"	4066075	80
20 x 3/4"	4066076	80
20 x 1 1/2"	4064304	80
25 x 3/4"	4066078	40
25 x 1"	4066079	40
25 x 1 1/2"	4064309	40
32 x 1"	4066081	40
32 x 1 1/4"	4066082	40
32 x 1 1/2"	4066083	40
40 x 1 1/2"	4083202	20



Tigris M5 Übergang › IG

Abmessung	Artikel Nr.	VPE Stk./Kart.
16 x 1/2"	4066028	80
16 x 3/4"	4066029	80
20 x 1/2"	4066030	80
20 x 3/4"	4066031	80
20 x 1"	4066032	80
25 x 3/4"	4066033	40
25 x 1"	4066034	40
32 x 1"	4066035	40
32 x 1 1/4"	4066036	40
40 x 1"	4066037	20
40 x 1 1/2"	4066039	20



Tigris K1 Übergang › IG* › Verschraubung

Abmessung	Artikel Nr.	VPE Stk./Kart.
50 x 1 1/2"	3090789	1
50 x 1 3/4"	3090796	1
50 x 2"	3090805	1
50 x 2 3/8"	3090811	1
63 x 2"	3090846	1
63 x 2 3/8"	3090848	1

* G-Gewinde nach DIN EN ISO 228, flachdichtend, lösbare Verschraubung zum Aufputzanschluss an Armaturen mit flachdichtenden Gewindeanschlüssen



Tigris M1 Übergang › IG

Abmessung	Artikel Nr.	VPE Stk./Kart.
50 x 1 1/2"	3090828	12
63 x 2"	3090829	8



Tigris M5 Übergang › auf Kupfer

Abmessung	Artikel Nr.	VPE Stk./Kart.
16 x 15	4065978	50
20 x 15	4065979	40
20 x 18	4065980	40
20 x 22	4065981	40
25 x 22	4065982	40
25 x 28	4065983	40
32 x 28	4067485	40

Wavin Tigris K5/M5

Übergänge



Tigris M5 Press Übergang › Metall

Abmessung	Artikel Nr.	VPE Stk./Kart.
16 x 12	3094155	60
16 x 15	3094156	50
20 x 15	3094157	50
20 x 18	3094158	50
20 x 22	3094159	50
25 x 28	3094160	40
32 x 28	3094161	20



Tigris K5 Übergangswinkel › IG › 90°

Abmessung	Artikel Nr.	VPE Stk./Kart.
16 x 1/2"	3079782	50
20 x 1/2"	3079783	30
20 x 3/4"	3079784	30
25 x 3/4"	3079785	20
32 x 1"	3079786	15



Tigris M5 Übergang › auf Kupferrohr

Abmessung	Artikel Nr.	VPE Stk./Kart.
16 x 15	4064277	80
20 x 22	4064280	40
25 x 22	4064281	40
25 x 28	4064282	20
32 x 28	4064283	20



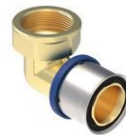
Tigris M5 Übergangswinkel › IG › 90°

Abmessung	Artikel Nr.	VPE Stk./Kart.
16 x 1/2"	4066009	80
20 x 1/2"	4066011	50
20 x 3/4"	4066012	40
25 x 3/4"	4066013	30
25 x 1"	4066014	30
32 x 1"	4066015	15
40 x 1 1/4"	4066016	10
40 x 1 1/2"	4066017	10



Tigris K5 Übergangswinkel › AG › 90°

Abmessung	Artikel Nr.	VPE Stk./Kart.
16 x 1/2"	3079776	60
20 x 1/2"	3079777	50
20 x 3/4"	3079778	30
25 x 3/4"	3079779	30
25 x 1"	3079780	20
32 x 1"	3079781	15



Tigris M1 Übergangswinkel › IG › 90°

Abmessung	Artikel Nr.	VPE Stk./Kart.
50 x 1 1/2"	3090860	8
63 x 2"	3090831	4



Tigris M5 Übergangswinkel › AG › 90°

Abmessung	Artikel Nr.	VPE Stk./Kart.
16 x 3/8"	3091976	80
16 x 1/2"	4066001	80
20 x 1/2"	4066003	80
20 x 3/4"	4066004	80
25 x 3/4"	4066005	40
25 x 1"	4066006	30
32 x 1"	4066007	20
40 x 1 1/4"	4066008	10



Tigris M5 Übergangswinkel › IG › 90°
› Verschraubung

Abmessung	Artikel Nr.	VPE Stk./Kart.
16 x 3/8"	4066066	80
16 x 1/2"	4066067	80
20 x 1/2"	4066068	40
20 x 3/4"	4066069	40
25 x 3/4"	4066070	40
25 x 1"	4066071	40



Tigris M1 Übergangswinkel › AG › 90°

Abmessung	Artikel Nr.	VPE Stk./Kart.
50 x 1 1/2"	3090832	8
63 x 2"	3090833	4



Tigris M5 U-Übergang › 90°

Abmessung	Artikel Nr.	VPE Stk./Kart.
16 x 1/2"	4064284	30
16 x 3/4"	4064285	30
20 x 1/2"	4064286	30
20 x 3/4"	4064287	30

Übergänge



Tigris M5 T-Stück > AG

Abmessung	Artikel Nr.	VPE Stk./Kart.
16 x 1/2" x 16	4066101	40
20 x 1/2" x 20	4066102	40



Tigris K5 T-Stück > IG

Abmessung	Artikel Nr.	VPE Stk./Kart.
16 x 1/2" x 16	3079816	30
20 x 1/2" x 20	3079817	20
20 x 3/4" x 20	3079818	20
25 x 1/2" x 25	3079819	20
25 x 3/4" x 25	3079820	15



Tigris M5 T-Stück > IG

Abmessung	Artikel Nr.	VPE Stk./Kart.
16 x 1/2" x 16	4066091	40
20 x 1/2" x 20	4066092	40
20 x 3/4" x 20	4066093	40
25 x 1/2" x 25	4066094	20
25 x 3/4" x 25	4066095	20
32 x 1/2" x 32	4066096	20
32 x 1" x 32	4066097	20
40 x 3/4" x 40	4066098	10
40 x 1" x 40	4066099	10



Tigris M1 T-Stück > IG

Abmessung	Artikel Nr.	VPE Stk./Kart.
50 x 1" x 50	3090817	8
63 x 2" x 63	3090818	4

Wavin Tigris K5/M5

Wanddurchführungen / Wandscheiben / Halteplatten



Tigris M5 Wanddurchführung

Abmessung	Artikel Nr.	VPE Stk./Kart.
16 x 1/2" 29 mm	4084206	10
16 x 1/2" 39 mm	4064433	10
16 x 1/2" 48 mm	4064434	10
16 x 1/2" 59 mm	4064435	10



Tigris K5 Doppelwandscheibe > IG > 90°

Abmessung	Artikel Nr.	VPE Stk./Kart.
16x1/2" x 16	3079857	20
20x1/2" x 20	3079858	20



Tigris M5 Doppelwandscheibe > IG

Abmessung	Artikel Nr.	VPE Stk./Kart.
16x1/2"	4066139	30
20x1/2"	4066140	30
25x1/2"	4064415	20



Tigris M5 Doppelanschluss-wanddurchführung

Abmessung	Artikel Nr.	VPE Stk./Kart.
16 x 1/2" 48 mm	4064436	10



Tigris M5 T-Wandscheibe > IG

Abmessung	Artikel Nr.	VPE Stk./Kart.
20x1/2" x 20	4066130	30



Tigris K5 Wandscheibe > IG

Abmessung	Artikel Nr.	VPE Stk./Kart.
16 x 1/2"	3079854	20
20 x 1/2"	3079855	20
20 x 3/4"	3079856	20



Tigris M5 Halteplatte

Abmessung	Artikel Nr.	VPE Stk./Kart.
153/16 x 1/2"	4064419	24
153/20 x 1/2"	4064420	20



Tigris M5 Wandscheibe > IG

Abmessung	Artikel Nr.	VPE Stk./Kart.
16 x 1/2"	4066132	30
20 x 1/2"	4066134	30
20 x 3/4"	4066136	30
25 x 3/4"	4066137	20



Tigris M5 Wandscheibe > IG > lange Ausführung (52 mm)

Abmessung	Artikel Nr.	VPE Stk./Kart.
16 x 1/2"	4066133	30
20 x 1/2"	4064407	30



Schallentkopplung* > für Wandscheibe

Bezeichnung	Artikel Nr.	VPE Stk./Kart.
-------------	-------------	----------------

Tigris M5 Doppelwandscheibe IG

180° 16x1/2" & 20x1/2"	4066926	10
---------------------------	---------	----

Tigris K5 Doppelwandscheibe IG

70° 16x1/2" & 20x1/2"	4066927	10
--------------------------	---------	----

Tigris M5 Wandscheibe IG

16x1/2" & 20x1/2"	4066929	10
-------------------	---------	----

Tigris K5 Wandscheibe IG

16x1/2" & 20x1/2"	4066928	10
-------------------	---------	----

* Aus EPDM

Halteplatten



Tigris K5 Halteplatten > für Waschtisch

Typ	Artikel Nr.	VPE Stk./Kart.
76,5	3094980	1
150	3094979	1

Verzinkt, 2,5 mm, inkl. 2 vormontierter K5 Wandscheiben 16xRp1/2" IG und Schallentkopplung. In 22,5° Schritten verstell- und fixierbar. Inkl. Abflussbefestigung mit Rohrschelle 40-43 mm.

Für Nass- und Trockenbau. Bei Trockenbausystemen sind zusätzliche Befestigungen bzw. die Vorgaben des Systemherstellers zu berücksichtigen.



Tigris M5 Halteplatten > für Waschtisch

Typ	Artikel Nr.	VPE Stk./Kart.
76,5	3094976	1
150	3094972	1

Verzinkt, 2,5 mm, inkl. 2 vormontierter M5 Wandscheiben 16xRp1/2" IG und Schallentkopplung. In 22,5° Schritten verstell- und fixierbar. Inkl. Abflussbefestigung mit Rohrschelle 40-43 mm.

Für Nass- und Trockenbau. Bei Trockenbausystemen sind zusätzliche Befestigungen bzw. die Vorgaben des Systemherstellers zu berücksichtigen.



Tigris K5 Halteplatten > für Badewannen oder Duschwannen

Typ	Artikel Nr.	VPE Stk./Kart.
150/76,5	3094981	1

Verzinkt, 2,5 mm, inkl. 2 vormontierter K5 Wandscheiben 16xRp1/2" IG und Schallentkopplung. In 22,5° Schritten verstell- und fixierbar.

Für Nass- und Trockenbau. Bei Trockenbausystemen sind zusätzliche Befestigungen bzw. die Vorgaben des Systemherstellers zu berücksichtigen.



Tigris M5 Halteplatten > für Badewannen oder Duschwannen

Typ	Artikel Nr.	VPE Stk./Kart.
150/76,5	3094977	1

Verzinkt, 2,5 mm, inkl. 2 vormontierter M5 Wandscheiben 16xRp1/2" IG und Schallentkopplung. In 22,5° Schritten verstell- und fixierbar. Inkl. Abflussbefestigung mit Rohrschelle 40-43 mm.

Für Nass- und Trockenbau. Bei Trockenbausystemen sind zusätzliche Befestigungen bzw. die Vorgaben des Systemherstellers zu berücksichtigen.



Tigris M5 Halteplatten > mit Doppelwandscheiben für Badewannen oder Duschwannen

Typ	Artikel Nr.	VPE Stk./Kart.
150/76,5	3094978	1

Für Nass- und Trockenbau. Bei Trockenbausystemen sind zusätzliche Befestigungen bzw. die Vorgaben des Systemherstellers zu berücksichtigen.



Halteplatten > einfach

Typ	Artikel Nr.	VPE Stk./Kart.
BT50	3094982	10
BT33	3094983	10

Verzinkt, 2,5 mm, incl. Schraubenset für Wandscheibenmontage.



Halteplatten > multi

Typ	Artikel Nr.	VPE Stk./Kart.
80/100/ 120/150/ 160	3094975	10

Verzinkt, 2,5 mm, incl. Schraubenset für Wandscheibenmontage.



Halteplatten > gerade

Typ	Artikel Nr.	VPE Stk./Kart.
150	3094973	10
80	3094974	10

Verzinkt, 2,5 mm, incl. Schraubenset für Wandscheibenmontage.

Wavin Tigris K5/M5

Sonstiges



Tigris K5 Spülkastenanschlusswinkel

Abmessung	Artikel Nr.	VPE Stk./Kart.
16 x 1/2"	3083259	20



Tigris M5 Reparaturkupplung

Abmessung	Artikel Nr.	VPE Stk./Kart.
16	4064431	40
20	4064432	40



Tigris M5 Spülkastenanschluss

Abmessung	Artikel Nr.	VPE Stk./Kart.
16 x 1/2"	4064290	25



Tigris K5 Endstopfen

Abmessung	Artikel Nr.	VPE Stk./Kart.
16	3079859	60
20	3079860	60
25	3079861	50



**Tigris M5 Spülkastenanschlusswinkel
> 90°**

Abmessung	Artikel Nr.	VPE Stk./Kart.
16 x 1/2"	4064291	25



Tigris Abdrückstopfen

Abmessung	Artikel Nr.	VPE Stk./Kart.
16	4013571	1
20	4013572	1
25	4013573	1
32	4083187	1



Tigris M5 Spülkastenanschluss T-Stück

Abmessung	Artikel Nr.	VPE Stk./Kart.
16 x 1/2"	4064292	25



Tigris Sanierungsverteiler Schacht > 3x

Abmessung	Artikel Nr.	VPE Stk./Kart.
3/4"	4081296	30



Tigris Sanierungsverteiler Schacht > 5x

Abmessung	Artikel Nr.	VPE Stk./Kart.
3/4"	4081297	20



End Cap > for Installation Box

Abmessung	Artikel Nr.	VPE Stk./Kart.
1/2" rot	4013574	-
1/2" blau	4013576	-
3/4" rot	4013575	-
3/4" blau	4013577	-

Heizkörperanbindung



Tigris M5 Winkel-Anschlussleitung*

› L = 0,3 m

Abmessung	Artikel	VPE
	Nr.	Stk./Kart.
16/300	4064239	10

* Winkel mit integriertem, vernickeltem Kupferrohr 15 x 1,0 mm zum Anbinden von Heizkörpern.



Heizkörperanschlussblock

Typ	Artikel	VPE
	Nr.	Stk./Kart.
16	4013510	4

Heizkörperanschlussbogen aus Tigris Rohr 16 x 2,00 mm; Rohrabstand horizontal 50 mm, vertikal 200 mm; passend für alle gängigen Ventilheizkörper; Dämmbox aus Neopor (WLG035), gemäß EnEV 100 %.



Tigris M5 T-Anschlussleitung › L = 0,3 m

Abmessung	Artikel	VPE
	Nr.	Stk./Kart.
16/300	4064240	10
20/300	4064241	10

* T-Stück mit integriertem, vernickeltem und gekröpftem Kupferrohr 15 x 1,0 mm zum Anbinden von Heizkörpern.



Heizkörperanschlussblock

Typ	Artikel	VPE
	Nr.	Stk./Kart.
Vario	4024556	2

Heizkörperanschlussbogen aus Tigris Rohr 16 x 2,00 mm; Rohrabstand horizontal 50 mm, für variable Anschlusshöhen; passend für alle gängigen Ventilheizkörper; Dämmbox aus Neopor (WLG035), gemäß EnEV 100 %.



Tigris M5 Heizkörpermontagearmatur

› Wand

Abmessung	Artikel	VPE
	Nr.	Stk./Kart.
16x15/230	4064242	1



Tigris K1 Anschluss-Verschraubungen

› IG „EURO-KONUS“**

Abmessung	Artikel	VPE
	Nr.	Stk./Kart.
16 x 3/4"	4013466	150
20 x 3/4"	4013467	100

* Für Tigris Heizungsarmaturen mit 3/4" AG (EURO-Konus)



Tigris M5 Heizkörpermontagearmatur

› Boden

Abmessung	Artikel	VPE
	Nr.	Stk./Kart.
16x15/330	4064243	1



Tigris M5 Kreuzungsfitting

Abmessung	Artikel	VPE
	Nr.	Stk./Kart.
16 x 16 x 16	4067720	1
16 x 20 x 16	4067721	1
20 x 16 x 16	4067722	1
20 x 16 x 20	4067723	1
20 x 20 x 16	4067724	1
20 x 20 x 20	4067725	1

Wavin Tigris K5/M5

Werkzeug



Akku-Presszangen ACO203

Artikel	VPE
Nr.	Stk.
4046766	1

Zur einwandfreien Herstellung von Wavin Tigris K1 / M1 Pressverbindungen. Verpackt in einem Kunststoffkoffer, inklusive Akku und Ladegerät, ohne Pressbacken.



Akku-Ladegerät 230V LGL1

> für Ersatz-Akku ACO202 / ACO203

Artikel	VPE
Nr.	Stk.
4046772	1



Elektro-hydraulische Presszange ECO203

Artikel	VPE
Nr.	Stk.
4046767	1

Zur einwandfreien Herstellung von Wavin Tigris K1 / M1 Pressverbindungen. Verpackt in einem Kunststoffkoffer, ohne Pressbacken.



Akku-Ladegerät 230V LGL1

> für Ersatz-Akku ACO102 / ACO103

Artikel	VPE
Nr.	Stk.
4046773	1



Akku-Presszange „Mini“ ACO103

Artikel	VPE
Nr.	Stk.
4046765	1

Zur einwandfreien Herstellung von Wavin Tigris K1 / M1 Pressverbindungen. Verpackt in einem Kunststoffkoffer, inklusive Akku und Ladegerät, ohne Pressbacken. Geeignet für die Dimensionen 16 – 40 mm.



Ersatz-Akku > für Akku-Presszange ACO202 / ACO203

Typ	Artikel	VPE
	Nr.	Stk.
2,0 Ah	4066725	1
5,0 Ah	4066766	1



Ersatz-Akku > für Akku-Presszange „Mini“ ACO102 / ACO103

Typ	Artikel	VPE
	Nr.	Stk.
2,0 Ah	4066723	1
4,0 Ah	4066724	1

Werkzeug



Tigris Pressbacken

Abmessung	Artikel Nr.	VPE Stk.
16	4046691	1
20	4046694	1
25	4046695	1
32	4046756	1
40	4046758	1
50	4046759	1
63	4035779	1

Pressbacken zum Einsatz mit den Presszangen ACO202, ACO203, ECO202, ECO203, UAP3L und UNP2



Ersatz-Akku 3,0Ah

> für Akku-Presszange UAP3L

Artikel Nr.	VPE Stk.
4032345	1



Ersatz-Akku > für Akku-Presszange „Mini“

Typ	Artikel Nr.	VPE Stk.
1,3 Ah für MAP2L	4032344	1
2,0 Ah für MAP2L	4013536	1



Tigris Werkzeug > 75 mm

Bezeichnung	Artikel Nr.	VPE Stk.
Tigris Zwischenbacke	4053510	1
Tigris Pressschlinge 75	4053509	1



Akku-Ladegerät 230V LGL1

> für Ersatz-Akku UAP3L und Ersatz-Akku „Mini“ MAP2L

Artikel Nr.	VPE Stk.
4032356	1



Tigris Pressbacken „Mini“

> für ACO102 / ACO103

Abmessung	Artikel Nr.	VPE Stk.
16	4046556	1
20	4046557	1
25	4046558	1
32	4046559	1
40	4046560	1



Tigris Pressbacken „Mini“

> für Akku-Presszange „Mini“ MAP2L

Abmessung	Artikel Nr.	VPE Stk.
16	4013554	1
20	4013560	1
25	4013563	1
32	4013565	1



Koffer* für Pressbacken > 16 – 32 mm

Artikel Nr.	VPE Stk.
3024362	1

Mit Schaumeinlage für je eine Pressbacke 16, 20, 25 und 32mm. Lieferung ohne Pressbacken.



Pressbackenset im Koffer > 16 – 32 mm

Artikel Nr.	VPE Stk.
4037195	1

Wavin Tigris K5/M5

Werkzeug



Handpresszange

Abmessung	Artikel Nr.	VPE Stk.
16/20	4013538	1
Wechseleinsätze für Handpresszange		
16 mm	4013542	1
20 mm	4013543	1

Zur einwandfreien Herstellung von Wavin Tigris K1 Pressverbindungen von 16 mm bis 20 mm. Verpackt in einem Metallkoffer ohne Wechseleinsätze.



Tigris Kalibrierdorn* > 16 – 32 mm

Abmessung	Artikel Nr.	VPE Stk.
16	4999998	1
20	4999999	1
25	4023364	1
32	4023365	1

*Auch für Akku-Schrauber einsetzbar.



Tigris Rohrschere > 16 – 25 mm > inkl. Haltefunktion

Abmessung	Artikel Nr.	VPE Stk.
16 – 25 mm	4036273	1
Ersatzmesser für Rohrschere		
16 – 25 mm	4037386	1



Tigris Kalibrierdorn > 40 – 75 mm

Abmessung	Artikel Nr.	VPE Stk.
40	4031987	1
50	4031988	1
63	4035780	1
75	4053507	1



Tigris Rohrschneider

Abmessung	Artikel Nr.	VPE Stk.
16 – 75 mm	4053508	1
Ersatzmesser für Rohrschneider		
16 – 75 mm	4053545	1
16 – 63 mm	4013546	1



Tigris Stern-Kalibrierer > 16 – 25 mm

Abmessung	Artikel Nr.	VPE Stk.
16 – 25 mm	3021196	1



Tigris Handgriff für Kalibrierdorn

Bezeichnung	Artikel Nr.	VPE Stk.
Power-Klickgriff	3011162	1



Tigris Kalibrier-Set*

Abmessung	Artikel Nr.	VPE Stk.
16 – 32 mm	4013541	1

*Im Koffer, inkl. Handgriff



Tigris Handgriff für Kalibrierdorn

Bezeichnung	Artikel Nr.	VPE Stk.
Power-Klickgriff	4036272	1



Tigris Kalibrier-Set* > mit Schere

Artikel Nr.	VPE Stk.
4024605	1

*Im Koffer, inkl. Handgriff und Schere

Werkzeug



Tigris Innenbiegefeder

Abmessung	Artikel Nr.	VPE Stk.
16	4013553	1
20	4013559	1
25	4013562	1

Innenbiegefeder zur Erstellung von Bögen bis 90° bei Wavin Mehrschicht-Verbundrohren



Tigris Biegezange

Abmessung	Artikel Nr.	VPE Stk.
16/20/25	4023077	1

Biegezange zur Erstellung von Rohrbögen bis 90° an den Wavin Mehrschicht-Verbundrohren der Dimensionen 16, 20 und 25 mm. Leichtes, handliches Gerät, inklusive Biegeschablonen und Koffer. Gewicht: ca. 3,6 kg (komplettes Set)



Tigris Außenbiegefeder

Abmessung	Artikel Nr.	VPE Stk.
16	4023071	1
20	4023073	1
25	4023075	1

Außenbiegefeder zur Erstellung von Bögen bis 90° bei Wavin Mehrschicht-Verbundrohren



Tigris Handbiegezange

Abmessung	Artikel Nr.	VPE Stk.
16	4043224	1
20	4043225	1

Biegezange zur Erstellung von Rohrbögen bis 180° bei Wavin Mehrschicht-Verbundrohren

Wavin Tigris MX

Axiales Press-System



Größerer Innendurchmesser für minimalen Druckverlust

Auch das Axial-Pressfitting System Tigris MX bietet eine reichhaltige Auswahl an Fittings mit maximalem Durchfluss, die eine außergewöhnlich zuverlässige Verbindung ohne zusätzliche Dichtelemente darstellen.



Maximaler Durchfluss

Größerer freier Innendurchmesser im Fitting in Kombination mit dem großen Innendurchmesser des Wavin Tigris Mehrschichtverbundrohres sorgen für maximalen Durchfluss und minimalen Druckverlust.



Starke Schiebehülse

Wavin Tigris MX ist extrem solide. Getestet unter extremen Bedingungen bei bis zu -10°C .



100% dicht ohne O-Ring

Wavin Tigris MX hat keine abdichtenden O-Ringe. Die entsprechend geformten Rippen sorgen zusammen mit der überlappenden Schiebehülse dauerhaft für 100% Dichtigkeit.



Kein Risiko der Fehlmontage

Wavin Tigris MX ist extrem solide. Getestet unter extremen Bedingungen bei bis zu -10°C .



Bleifreier Messingfitting

Im Interesse der Umwelt bestehen die Wavin Tigris MX Fittings aus entzinkungsbeständigem bleifreiem Messing Typ CW724R. Somit werden die zukünftigen Vorgaben des Installationsmarktes bereits heute erfüllt.



Wavin Tigris MX

Lieferprogramm



Tigris MX Schiebehülse › PVDF

Abmessung	Artikel Nr.	VPE Stk./Kart.
16	4081113	90
20	4081015	60
25	4081016	40
32	4081017	18



Tigris MX T-Stück › reduziert

Abmessung	Artikel Nr.	VPE Stk./Kart.
16x20x16	4081083	80
20x16x16	4081084	40
20x16x20	4081085	40
20x20x16	4081086	40
25x16x16	4083681	20
25x16x25	4081088	20
25x20x16	4083682	20
25x20x20	4081087	20
25x20x25	4081089	20
25x25x16	4083678	20
25x25x20	4081092	20
32x20x20	4083683	20
32x20x25	4083684	20
32x20x32	4081094	20
32x25x25	4081095	20
32x25x32	4081096	20
32x32x20	4083679	20
32x32x25	4083680	20



Tigris MX Kupplung

Abmessung	Artikel Nr.	VPE Stk./Kart.
16	4081029	80
20	4081040	80
25	4081051	40
32	4081062	40



Tigris MX Kupplung › reduziert

Abmessung	Artikel Nr.	VPE Stk./Kart.
20x16	4081019	80
25x16	4081020	40
25x20	4081021	40
32x20	4081022	40
32x25	4081023	40



Tigris MX Übergang › AG

Abmessung	Artikel Nr.	VPE Stk./Kart.
16x1/2"	4081053	80
16x3/4"	4081054	80
20x1/2"	4081055	80
20x3/4"	4081056	80
20x1"	4081057	80
25x3/4"	4081058	40
25x1"	4081059	40
32x1"	4081060	40
32x1 1/4"	4081061	40



Tigris MX Winkel › 90°

Abmessung	Artikel Nr.	VPE Stk./Kart.
16	4081024	80
20	4081025	80
25	4081026	40
32	4081027	20



Tigris MX T-Stück

Abmessung	Artikel Nr.	VPE Stk./Kart.
16	4081071	80
20	4081072	40
25	4081073	20
32	4081074	20



Tigris MX Übergang › IG

Abmessung	Artikel Nr.	VPE Stk./Kart.
16x1/2"	4081045	80
16x3/4"	4081046	80
20x1/2"	4081047	80
20x3/4"	4081048	80
25x3/4"	4081049	40
25x1"	4081050	40
32x1"	4081052	40



Tigris MX Übergang > IG > Verschraubung

Abmessung	Artikel Nr.	VPE Stk./Kart.
16x1/2"	4081114	80
20x1/2"	4081115	80
20x3/4"	4081116	80
25x3/4"	4081117	40
25x1"	4081069	40



Tigris MX Übergang
> auf Kupfer, C-Stahl und Edelstahl

Abmessung	Artikel Nr.	VPE Stk./Kart.
16x15	4081064	50
20x15	4081065	40
20x22	4081066	40
25x22	4081067	40



Tigris MX Übergangswinkel > AG > 90°

Abmessung	Artikel Nr.	VPE Stk./Kart.
16x1/2"	4081031	80
20x1/2"	4081032	80
20x3/4"	4081033	80
25x3/4"	4081034	40
25x1"	4081035	30
32x1"	4081036	20



Tigris MX Übergangswinkel > IG > 90°

Abmessung	Artikel Nr.	VPE Stk./Kart.
16x1/2"	4081037	80
20x1/2"	4081038	50
20x3/4"	4081039	40
25x3/4"	4081041	30
32x1"	4081042	15



Tigris MX T-Stück > IG

Abmessung	Artikel Nr.	VPE Stk./Kart.
16x1/2"x16	4081075	40
20x1/2"x20	4081076	40
25x3/4"x25	4081080	20
25x1/2"x25	4081078	20
32x1/2"x32	4081081	20
32x1"x32	4081082	20



Tigris MX Wandscheibe > IG

Abmessung	Artikel Nr.	VPE Stk./Kart.
16x1/2"	4081097	30
20x1/2"	4081099	30



Tigris MX Wandscheibe > IG
> lange Ausführung

Abmessung	Artikel Nr.	VPE Stk./Kart.
16x1/2"	4081098	30



Tigris MX Doppelwandscheibe

Abmessung	Artikel Nr.	VPE Stk./Kart.
16x1/2"	4081100	30
20x1/2"	4081102	30



Tigris Schallentkopplung* > für Wandscheibe

Bezeichnung	Artikel Nr.	VPE Stk./Kart.
-------------	----------------	-------------------

**Tigris M5/MX Schallentkopplung
Doppelwandscheibe**

16x1/2" & 20x1/2"	4066926	10
-------------------	---------	----

**Tigris M5/MX Schallentkopplung
Wandscheibe IG****

16x1/2" & 20x1/2"	4066929	10
-------------------	---------	----

* Aus EPDM

** Kurze Ausführung

Wavin Tigris MX

Lieferprogramm



Tigris MX Halteplatte > verdrehsicher

Abmessung	Artikel Nr.	VPE Stk./Kart.
153 / 16x1/2"	4081103	24



Halteplatten > einfach

Typ	Artikel Nr.	VPE Stk./Kart.
BT50	3094982	10
BT33	3094983	10

Verzinkt, 2,5 mm, incl. Schraubenset für Wandscheibenmontage.



Halteplatten > multi

Typ	Artikel Nr.	VPE Stk./Kart.
80/100/ 120/150/ 160	3094975	10

Verzinkt, 2,5 mm, incl. Schraubenset für Wandscheibenmontage.



Halteplatten > gerade

Typ	Artikel Nr.	VPE Stk./Kart.
150	3094973	10
80	3094974	10

Verzinkt, 2,5 mm, incl. Schraubenset für Wandscheibenmontage.



Tigris MX Endstopfen

Abmessung	Artikel Nr.	VPE Stk./Kart.
16	4081018	60



Tigris Abdrückstopfen

Abmessung	Artikel Nr.	VPE Stk./Kart.
16	4013571	1
20	4013572	1
25	4013573	1
32	4083187	1



Tigris MX Winkel-Anschlussleitung

Bezeichnung	Artikel Nr.	VPE Stk./Kart.
-------------	----------------	-------------------

Tigris MX Winkel auf Kupfer

16x15	4081043	50
-------	---------	----

Tigris MX Heizkörperanschlusswinkel

16 L=0,3m	4081044	10
-----------	---------	----

Werkzeug



Tigris MX Akku Kombi Werkzeug 216 BT

Artikel	VPE
Nr. 3092012	Stk. 1

- Bestehend aus:
- Tigris MX Kombi Presswerkzeug 216 BT
 - Tigris MX Akku für 216 BT 18V 1.5Ah
 - Tigris MX Akkuladegerät für 216 BT
 - Tigris MX Kunststoffkoffer



Tigris MX Hand Schiebehülsenwerkzeugset MT

Artikel	VPE
Nr. 4083016	Stk. 1

- Bestehend aus:
- Tigris MX Schiebegabel 16 MT
 - Tigris MX Schiebegabel 20 MT
 - Tigris MX Schiebegabel 25 MT
 - Tigris MX Schiebegabel 32 MT
 - Tigris MX Hand Schiebehülsenwerkzeug MT
 - Tigris MX Kunststoffkoffer



Tigris MX Akku Aufweitwerkzeug 216 BT

Artikel	VPE
Nr. 3092013	Stk. 1

- Bestehend aus:
- Tigris MX Aufweitwerkzeug 216 BT
 - Tigris MX Akku für 216 BT 18V 1.5Ah
 - Tigris MX Akkuladegerät für 216 BT
 - Tigris MX Kunststoffkoffer



Tigris MX Hand Schiebehülsenwerkzeug MT

Artikel	VPE
Nr. 4083011	Stk. 1



Tigris MX Adapter für Aufweitkopf BT

Artikel	VPE
Nr. 3092022	Stk. 1



Tigris MX Schiebegabel Set MT

Abmessung	Artikel	VPE
	Nr.	Stk./Kart.
16	4083012	1
20	4083013	1
25	4083014	1
32	4083015	1



Tigris MX Hand Aufweitwerkzeug MT

Artikel	VPE
Nr. 4083021	Stk. 1



Tigris MX Aufweitkopf MP

Abmessung	Artikel	VPE
	Nr.	Stk./Kart.
16	3092009	1
20	3092017	1
25	3092018	1
32	3092019	1



Tigris MX Akku für 216 BT

Typ	Artikel	VPE
	Nr.	Stk.
18V 1,5Ah	3092015	1
18V 3,0Ah	3092016	1



Tigris MX Akkuladegerät für 216 BT

Artikel	VPE
Nr. 3092014	Stk. 1



Tigris MX Schiebegabel Set BT

Abmessung	Artikel	VPE
	Nr.	Stk./Kart.
16	3092023	1
20	3092024	1
25	3092010	1
32	3092011	1

Mehr zu unseren Systemlösungen auf wavin.com

- Trinkwasser
- Regenwasser
- Gebäudeentwässerung
- Abwasserentsorgung
- Heizen & Kühlen
- Gasversorgung
- Telekommunikation
- Kabelschutz



Building &
Infrastructure



Wavin ist ein Teil von Orbia, einer Unternehmensgruppe, die einige der größten Herausforderungen der Welt meistert.
Verbunden mit einem gemeinsamen Ziel:
das Leben auf der ganzen Welt zu verbessern.

Wavin GmbH Industriestraße 20 | 49767 Twist | Deutschland
Tel. +49 5936 12-0 | info@wavin.de | wavin.com