



Ficha Técnica

Adesivos, Solução Preparadora e Lubrificantes
para Tubos e Conexões



Adesivos, Solução Preparadora e Lubrificantes para Tubos e Conexões

PREDIAL >> ADESIVOS, SOLUÇÃO PREPARADORA E LUBRIFICANTES PARA TUBOS E CONEXÕES

1. Apresentação do Produto

1.1 Função

Os adesivos plásticos Amanco Wavin para PVC e CPVC possuem a função de promover a soldagem a frio de tubos e conexões. Já a solução preparadora é utilizada para limpar e preparar tubos e conexões de PVC antes da solda, eliminando impurezas, poeira ou gordura da superfície. Enquanto a pasta lubrificante é utilizada para facilitar a montagem de tubos e conexões, lubrificando a região com anel de borracha para vedação dos sistemas.

1.2 Aplicações

- Adesivos plásticos PVC: tubos e conexões de PVC Amanco Wavin.
- Adesivo plástico Super CPVC: tubos e conexões Super CPVC FlowGuard® Amanco Wavin.
- Adesivo plástico CPVC Fire: tubos e conexões CPVC Fire BlazeMaster® Amanco Wavin.
- Solda Ultra Especial: tubos e conexões de PVC Rígido Irrigação de Grandes Diâmetros Amanco Wavin.
- Solução preparadora: tubos e conexões de PVC Amanco Wavin.
- Pasta lubrificante: tubos e conexões de PVC Amanco Wavin.
- Adesivo e Primer CPVC/PVC-U SCH80 - tubos e conexões de CPVC Corzan® e PVC-U SCH80 Amanco Wavin.

2. Características Técnicas

Composição Química

- Adesivos plástico PVC - Produto a base de solventes orgânicos (cetonas) e resina de PVC. Isento de toluol. Insolúvel em água.
- Adesivo plástico Super CPVC FlowGuard® - Produto a base de solventes orgânicos (cetonas) e resina de CPVC. Isento de toluol. Insolúvel em água.
- Adesivo plástico CPVC Fire BlazeMaster® - Tetrahidrofurano, solventes orgânicos (cetonas). Insolúvel em água.
- Adesivo CPVC/PVC-U SCH80 Industrial - Tetrahidrofurano, 1,2-óxido de butileno, solventes orgânicos (cetonas). Insolúvel em água.
- A linha série Normal é intercambiável com a linha série Reforçada e a linha Silentium.
- Solda Ultra Especial – Resina de PVC e Solventes (Tetra-hidrofurano, Metiletilcetona, Acetona e Cicloexanona);
- Primer CPVC/PVC-U SCH80 Industrial – tetrahidrofurano, solventes orgânicos (cetonas).
- Solução preparadora - Solventes orgânicos (cetonas) e veículo. Isento de toluol.
- Pasta lubrificante - Produto à base de ácido graxo vegetal (óleo vegetal).

As Fichas de Informação de Segurança de Produtos Químicos (FISPQ) dos produtos podem ser obtidas por meio do site Amanco Wavin, na área de downloads.

Características dos Produtos

Descrição	Forma/Cor	Odor	Tempo para liberação do fluxo de água	Tempo para Teste de Pressão Hidráulica	Validade a partir da data de fabricação
Adesivo plástico PVC até DN60	Líquido viscoso incolor	Característico	6 horas	12 horas	12 meses (frasco) 24 meses (bisnaga)
Adesivo plástico PVC até DN60 azul	Líquido viscoso azul	Característico	6 horas	12 horas	12 meses
Adesivo plástico PVC grandes diâmetros	Líquido viscoso vermelho	Característico	12 horas	24 horas	12 meses
Adesivo plástico Super CPVC FlowGuard®	Líquido viscoso verde	Característico	8 horas	24 horas	12 meses
Adesivo plástico CPVC Fire BlazeMaster®	Líquido viscoso vermelho	Característico	8 horas	24 horas	24 meses
Adesivo CPVC/PVC-U SCH80 Industrial	Líquido viscoso laranja	Característico	Vide ficha técnica das linhas para Indústria		24 meses
Solda Ultra Especial	Líquido viscoso preto	Característico		24 horas	24 meses

Primer purple CPVC/PVC-U SCH80 Industrial	Líquido roxo	Característico	-	-	36 meses
Solução preparadora	Líquido incolor	Característico	-	-	12 meses
Pasta lubrificante	Pastoso amarelado	Característico	-	-	24 meses

3. Benefícios

- Disponíveis em frascos de menor ou maior capacidade, a depender da necessidade do usuário;
- Fácil aplicação, não necessita de ferramentas;
- Excelente desempenho hidráulico ao sistema;
- O processo de soldagem a frio promove a fusão das superfícies de tubos e conexões, tornando-as um único material.

NOTA: Por isso, a importância de utilizar o adesivo apropriado para o sistema. A fusão adequada ocorre quando a resina-base do adesivo é a mesma do tubo/conexão.

- Os adesivos coloridos facilitam a inspeção visual dos sistemas;
- Não altera as características da água, odor, sabor ou coloração;

- O adesivo PVC para grandes diâmetros vermelho possui tempo de cura mais lento, o que proporciona maior tranquilidade para a soldagem de bitolas acima de 60mm, evitando a secagem precoce do adesivo antes da soldagem.

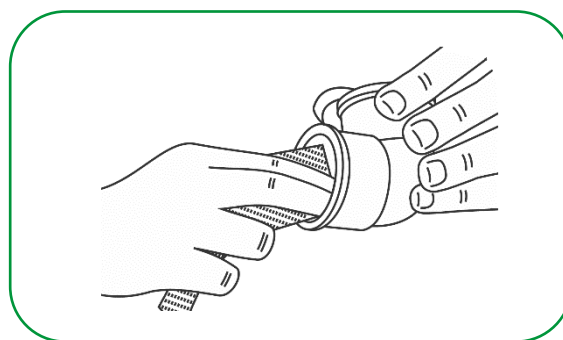
- A Solda Ultra Especial para Sistemas de Irrigação, possui tempo de cura mais lento, devido as necessidades de aplicação em tubos de irrigação (muitas vezes expostos às intempéries). Ou seja, o tempo de secagem da Solda Ultra Especial é um pouco maior, evitando a secagem precoce quando utilizada em tubos armazenados sob sol forte. Proporcionando maior tranquilidade e eficiência para a soldagem de tubos e conexões de irrigação na bitola igual ou acima de 75mm.

4. Informações Complementares

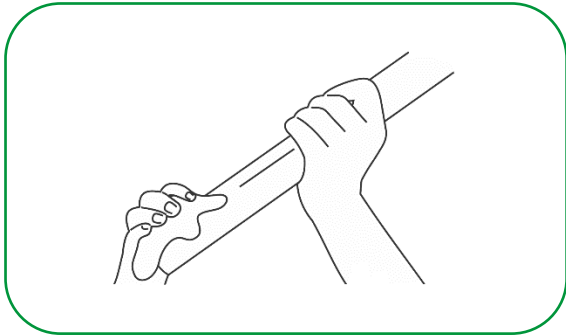
4.1 Montagem (junta soldável PVC)

Para montagem com junta soldável, não deve utilizar o anel de borracha junto.

1º Cortar o tubo no esquadro e chanfrar a ponta. Com uma lixa d'água nº100, tirar o brilho das superfícies a serem soldadas (ponta do tubo e bolsa da conexão), com o objetivo de melhorar a aderência (soldagem).

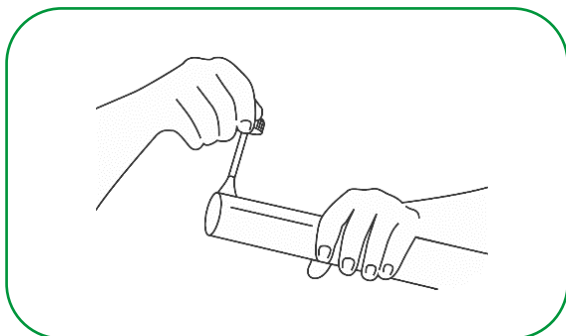


2° Para tubos e conexões de PVC, limpar as superfícies lixadas com Solução Preparadora Amanco Wavin, eliminando as impurezas que podem impedir a ação do Adesivo Plástico Amanco Wavin. Esta ação prepara o material para a soldagem.

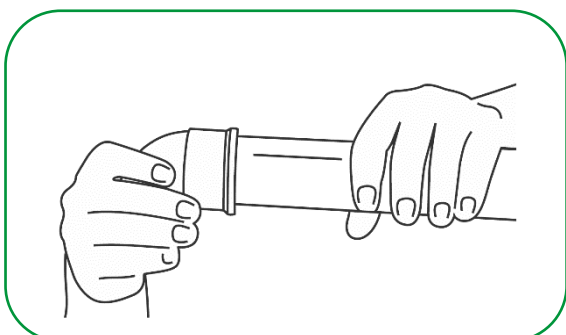


3° Aplicar com pincel uma camada uniforme de Adesivo Plástico PVC Amanco Wavin na parte interna da bolsa da conexão e uma camada igual na parte externa do tubo. Para tubos e conexões igual ou acima de DN75 e para o sistema Quickstream, utilizar o adesivo de PVC para grandes diâmetros (vermelho) Amanco Wavin.

Para tubos e conexões Irrigação igual ou acima de DN75, utilizar a Solda Ultra Especial Amanco Wavin.



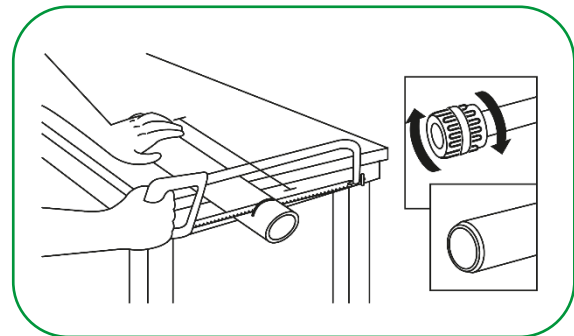
4° Juntar as duas peças, forçando o encaixe até o fundo da bolsa, sem torcer. Não movimentar a junta soldada nos primeiros 15 minutos.



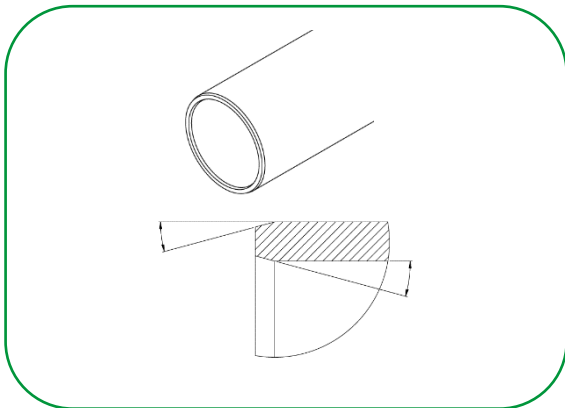
5° Verificar a formação de um cordão de solda preenchendo a bolsa e a ponta, remover o excesso de Adesivo Plástico PVC e deixar secar. Aguardar o tempo especificado para submeter o sistema ao teste de pressão hidráulica.

4.2 Montagem (Junta Soldável Super CPVC FlowGuard®, CPVC Fire BlazeMaster®, Industrial PVC SCH80, Industrial CPVC Corzan®)

1° Cortar os tubos de maneira perpendicular ao eixo. Limpar as rebarbas/ sujeiras, garantindo que a superfície fique lisa. Não se deve lixar o diâmetro externo do tubo.

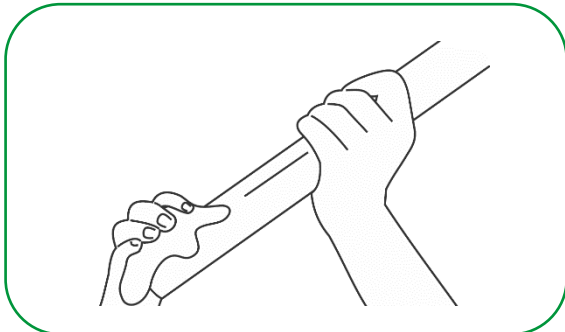


Importante: ao cortar o tubo, certifique-se de fazer o corte de forma perpendicular ao eixo. Rebarbas das pontas dos tubos podem impedir o contato adequado na montagem com a conexão e devem ser removidas: tanto de fora como de dentro do tubo. Uma ferramenta de chanfrar, ou lima, é ideal para esse propósito. Como uma boa prática, um leve chanfro (aproximadamente 10° a 15°) pode ser feito na extremidade do tubo para facilitar a entrada o encaixe. Essa ação minimizará a chance de as bordas do tubo empurrar o adesivo da bolsa para o fundo da conexão durante a inserção do tubo, e irá garantir uma melhor ancoragem na instalação.

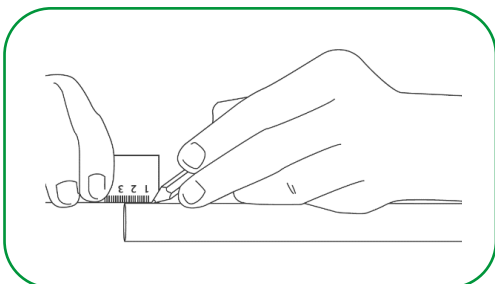


2º Realizar a limpeza do tubo e da bolsa para que ambos estejam livres de gordura na hora da soldagem. Nesse passo não deve ser utilizado nenhum tipo de produto para a limpeza, apenas um pano seco.

Importante: Confira o ajuste entre a ponta do tubo e a bolsa da conexão antes de iniciar a execução da junta soldável. Deve existir uma interferência entre as peças para que a pressão auxilie na união dos tubos. Uma boa interferência ocorre quando a ponta do tubo ocupa entre 1/3 à 2/3 do comprimento total de soldagem da bolsa.



3º Antes da aplicação do adesivo, verifique a profundidade da bolsa da conexão e faça uma marcação no tubo. Essa marcação ajudará a garantir que o tubo receberá adesivo suficiente e, visualmente, verificar se o tubo estará inserido até o fundo da bolsa.



4º Aplique uma camada uniforme e sem excessos de Adesivo Plástico CPVC.

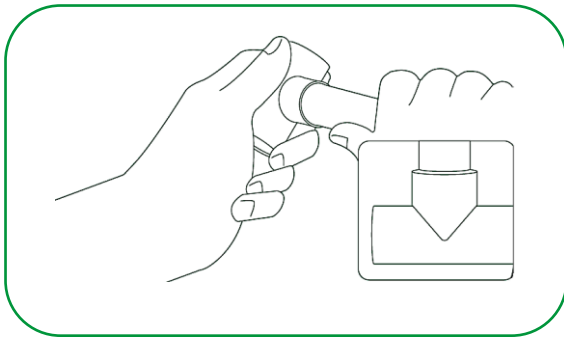
*Para tubos e conexões até DN54 (Super CPVC) e até 2" (CPVC Fire): primeiramente na bolsa da conexão e logo após na ponta do tubo. A aplicação em ambas as partes (tubo e conexão) garantirá um bom desempenho na instalação.

*Para tubos e conexões de DN73 e acima (Super CPVC) e 2 1/2" e acima (CPVC Fire): com auxílio de um pincel, aplique uma camada fina e uniforme do Adesivo CPVC na extremidade do tubo. Mergulhe novamente o pincel no Adesivo CPVC e aplique na bolsa da conexão. Novamente, mergulhe o pincel no Adesivo CPVC e aplique na extremidade do tubo. Por se tratar de peças com maior área de colagem, a aplicação de adesivos na sequência "Tubo > Conexão > Tubo" é crucial para o bom desempenho na instalação.

* Para tubos PVC SCH80 e CPVC CORZAN®, antes da aplicação de adesivo, deve-se utilizar o Primer adequado, nas pontas e bolsas, para preparação da superfície.



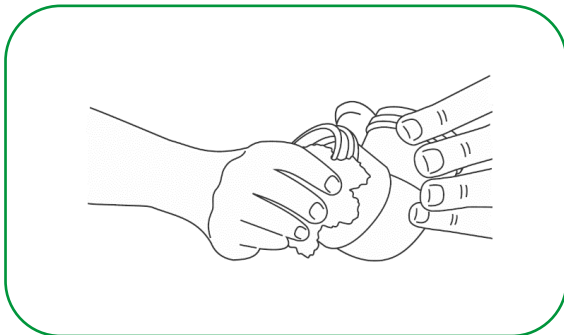
5º Por fim, encaixe a conexão firmemente no tubo, dê 1/4 de volta e mantenha a junta sob pressão por aproximadamente 30 segundos, até que o adesivo adquira resistência. Remova o excesso com um pano e deixe secar.



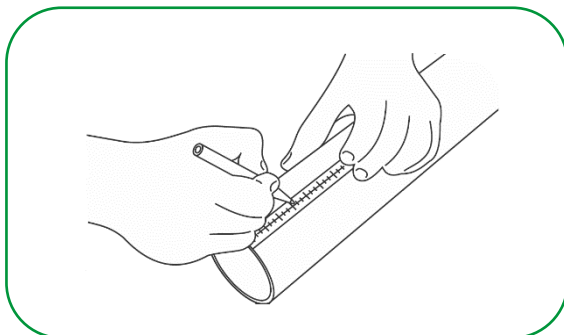
Importante: é importante utilizar o adesivo específico para cada linha. Para a linha Blazemaster®, a certificação UL e FM considera a utilização do sistema completo certificado (tubo + conexão + adesivo).

4.3 Montagem (junta elástica)

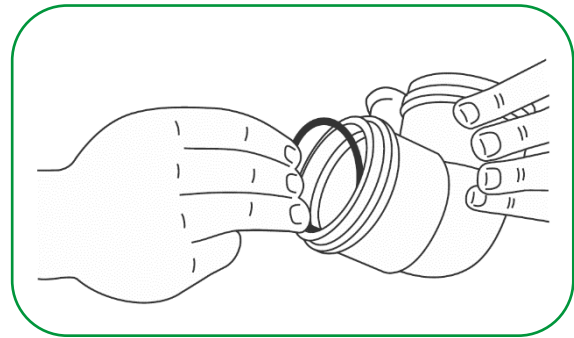
1º Limpe a ponta e a bolsa a serem unidas com um pano seco, especialmente a bolsa do Anel de Vedação. Ao cortar o tubo, elimine as rebarbas e chanfre a ponta, para facilitar a montagem.



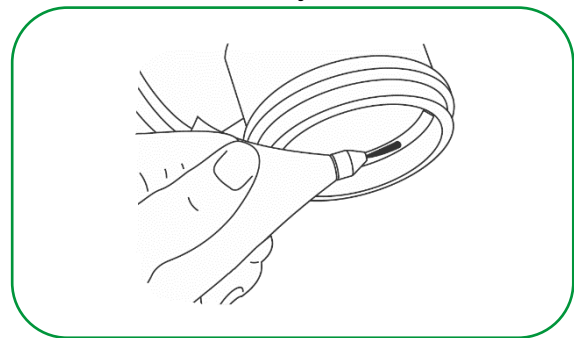
2º Marque na ponta do tubo a profundidade da bolsa;



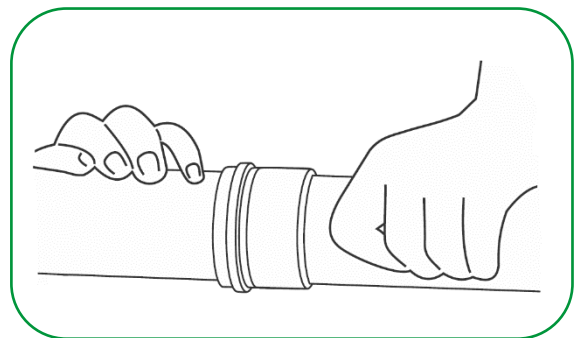
3º Encaixe o Anel de Vedação na canaleta interna da conexão;



4º Aplique uma camada de Pasta Lubrificante Amanco Wavin na ponta do tubo e na parte visível do Anel de Vedação;



5º Introduza a ponta do tubo ou conexão, forçando o encaixe até o fundo da bolsa, depois recua o tubo aproximadamente 1 cm, para permitir eventuais dilatações térmicas.



4.4 Precauções para Uso e Manuseio

- Use luvas de PVC ou látex, respiradores para vapores e óculos de proteção.
- Agite o frasco antes de usar.
- Produtos inflamáveis que podem formar misturas explosivas no ar.
- Mantenha afastado de agentes oxidantes fortes (cloratos, peróxidos e ácidos).

- Trabalhe em locais bem ventilados e fora do alcance de ignição. A operação de soldagem não deve ser realizada em local com exposição direta ao sol, devido à evaporação acelerada do solvente do adesivo, o que inibe o processo de soldagem.
- O adesivo que entrou em contato com água antes do tempo de cura, apresenta coloração esbranquiçada e bolhas. Quando o tempo de cura não é respeitado, resulta em vazamentos no sistema.
- Não permita o acesso de crianças ou animais domésticos no local de trabalho.
- Evite contato com a pele ou os olhos.
- Em caso de acidente siga as informações contidas na embalagem.
- Feche a embalagem ao término da operação.
- Mantenha o produto em sua embalagem original.
- Não reaproveite a embalagem para outra finalidade.
- Atente-se a data de validade do produto e não utilize caso esteja fora do prazo.
- Para detalhamento de informações e instalação de cada linha de produto, consulte as

fichas técnicas disponíveis no site Amanco Wavin, na área de downloads.

- As Fichas de Informação de Segurança de Produtos Químicos (FISPQ) dos adesivos, solução preparadora e pasta lubrificante podem ser obtidas por meio do site Amanco Wavin, na área de downloads.

4.5 Precauções para Armazenamento

- Mantenha estocado em local protegido de intempéries e em temperatura ambiente;
- Não armazenar junto de materiais explosivos, inflamáveis, tóxicos, corrosivos e radioativos.

4.6 Descarte

- Para o descarte de embalagens vazias e/ou produtos vencidos, orienta-se encaminhar o material para aterro classe I ou coprocessamento. Ou ainda outra tecnologia conhecida pelo cliente para resíduos classe I.

4.7 Consumo de Material por Linha

Linha	Adesivo	Bitola	Adesivo (gramas por junta)	Solução Preparadora/Primer (ml por junta)	Pasta Lubrificante (gramas por junta)	
PVC Soldável	<u>Até 60mm:</u>					
	Adesivo Plástico	20	2,0	3,0	Não aplicável	
	PVC incolor/azul	25	3,0	4,0		
		32	4,5	5,0		
	<u>De 75mm e acima:</u>		40	5,0		7,0
	Adesivo Plástico	50	5,5	10,0		
	PVC para grandes	60	6,0	15,0		
	diâmetros	75	6,5	20,0		
	vermelho	85	7,5	30,0		
		110	9,0	35,0		

Super CPVC FlowGuard®	Adesivo Super CPVC FlowGuard®	15	2,0	Não aplicável	Não aplicável		
		22	3,0				
		28	4,0				
		35	4,5				
		42	5,0				
		54	5,5				
		73	6,5				
		89	7,5				
CPVC Fire BlazeMaster®	Adesivo plástico CPVC Fire BlazeMaster®	114	9,0	Não aplicável	Não aplicável		
		¾"	3,0				
		1"	4,5				
		1.¼"	5,0				
		1.½"	5,5				
		2"	6,0				
		2.½"	6,5				
		3"	7,5				
Industrial PVC SCH80 e Industrial CPVC Corzan®	Adesivo para Industrial PVC SCH80 e CPVC Corzan®	½"	3,3	2,0	Não aplicável		
		¾"	4,7	3,0			
		1"	7,4	4,0			
		1.¼"	8,8	5,0			
		1.½"	10,2	6,0			
		2"	15,4	8,0			
		2.½"	20,0	11,0			
		3"	23,3	12,0			
		4"	31,2	16,0			
6"	93,1	50,0					
Esgoto (SN, SR, Silentium)	<u>Até 60mm:</u> Adesivo Plástico PVC incolor/azul	8"	189,3	100,0			
		40	5,0	7,0		-	
		50	5,5	10,0		12,0	
		75	6,5	20,0		15,0	
		<u>De 75mm e acima:</u>	100	9,0		35,0	20,0
		Adesivo Plástico PVC grandes diâmetros	150	15,0		40,0	30,0
		200	20,0	50,0		40,0	
Quickstream	Adesivo Plástico PVC para grandes diâmetros vermelho	40	5,0	7,0	10,0		
		50	7,0	10,0	12,0		
		63	10,0	15,0	15,0		
		80	15,0	25,0	18,0		
		100	21,0	35,0	20,0		
		125	35,0	37,0	25,0		
		160	50,0	40,0	30,0		
200	75,0	50,0	40,0				
DeFoFo/Irriga DeFoFo	Não aplicável	100			20,0		
		150			30,0		
		200			40,0		
		250	Não aplicável	Não aplicável	50,0		
		300			60,0		
		350			65,0		
		400			70,0		
500			80,0				

Irriga Linha Fixa	<u>Até 60mm:</u>				
	Adesivo Plástico	35	5,0	6,0	-
	PVC incolor/azul	50	8,0	10,0	10,0
		75	15,0	25,0	15,0
	<u>De 75mm e</u>	100	25,0	40,0	20,0
	<u>acima:</u>	125	37,0	60,0	25,0
	Solda Ultra Especial	150	54,0	85,0	30,0

Irriga Linha Agropecuária	Adesivo Plástico PVC incolor/azul	20	2,0	3,0	Não aplicável
		25	3,0	4,0	
		32	4,5	5,0	
		40	5,0	7,0	

Coletor	Não aplicável	100	Não aplicável	Não aplicável	20,0
		150			30,0
		200			40,0
		250			50,0
		300			60,0
		350			65,0
		400			70,0

Biax/Irriga AgroBiax (PVC-O)	Não aplicável	100	Não aplicável	Não aplicável	20,0
		150			30,0
		200			40,0
		250			50,0
		300			60,0
		350			65,0
		400			70,0

*Nota: os dados de consumo apresentados na tabela acima são aproximados e apenas orientativos, podendo sofrer variações de acordo com o profissional.

5. Itens da Linha

Adesivo PVC para Tubos Até 60 mm

Código	Descrição do produto	Embalagem primária	UR	Peso unit (gramas)	EAN unitário	EAN embalagem
90061	ADESIVO PVC PINCEL 175G INCOLOR	FRASCO*	12	219,7	7891960180054	7891960003865
90126	ADESIVO PVC PINCEL 850G INCOLOR	FRASCO*	6	962,0	7891960180047	7891960003858
99683	ADESIVO PVC PINCEL 175G AZUL	FRASCO*	12	219,7	7891960823401	7891960823418
99684	ADESIVO PVC PINCEL 850G AZUL	FRASCO*	6	962,0	7891960823425	7891960823432
98003	ADESIVO PLAST BISN PL 17G – CX COLMÉIA	BISNAGA	50	18,7	7891960874687	7891960874632
98004	ADESIVO PLAST BISN PL 75G – CX COLMÉIA	BISNAGA	30	85,8	7891960874694	7891960874649
98013	ADESIVO PLAST BISN PL CX INDIV 75G – CX INDIVIDUAL	BISNAGA	30	82,3	7891960874700	7891960874656

*Frasco com pincel aplicador.



Adesivo PVC para Tubos Acima de 60 mm

Código	Descrição do produto	Embalagem primária	UR	Peso unit (gramas)	EAN unitário	EAN embalagem
91386	ADESIVO PVC GD DIAMETROS PINCEL 175G	FRASCO*	12	219,7	7891960731409	7891960731386
91387	ADESIVO PVC GD DIAMETROS PINCEL 850G	FRASCO*	6	962,0	7891960731416	7891960731393

*Frasco com pincel aplicador.



Adesivo Super CPVC

Código	Descrição do produto	Embalagem primária	UR	Peso unit (g)	EAN unitário	EAN embalagem
97673	ADESIVO CPVC FRASCO PINCEL 175G	FRASCO*	12	220,0	7891960879996	7891960879989
99463	ADESIVO CPVC FRASCO PINCEL 850G	FRASCO*	6	993,0	7891960827508	7891960827515
71111	ADESIVO CPVC BISNAGA 17G	BISNAGA	50	21,0	7891960146807	7891960146814
95834	ADESIVO CPVC BISNAGA 75G	BISNAGA	10	81,5	7897795000918	7897795000925

*Frasco com pincel aplicador.



Adesivo Amanco FIRE

Código	Descrição do produto	Embalagem primária	UR	Peso unit (gramas)	EAN unitário	EAN embalagem
99393	ADESIVO AMANCO FIRE 234G	LATA	24	300,0	7891960828154	7891960828147
99394	ADESIVO AMANCO FIRE 935G	LATA	12	1.060,0	7891960828130	7891960828123



Adesivo e Primer INDUSTRIAL

Código	Descrição do produto	Embalagem primária	UR	Peso unit (gramas)	EAN unitário	EAN embalagem
99693	ADESIVO CPVC/PVC-U INDUSTRIA SCH80 473ML	LATA	1	473	7891960823357	-
99697	PRIMER PURPLE CPVC/PVC-U IND SCH80 946ML	LATA	1	946	7891960823395	-



Solda Ultra Especial para Sistemas de Irrigação Acima de 60 mm – Lata

Código	Descrição do produto	UR	Peso unit (gramas)	EAN unitário	EAN embalagem
71110	SOLDA ULTRA ESPECIAL IRRIGA GD 216G	12	270,0	7891960146784	7891960146791
99713	SOLDA ULTRA ESPECIAL IRRIGA GD 800G	6	900,0	7891960822695	7891960819169



Solução preparadora

Código	Descrição do produto	Embalagem primária	UR	Peso unit (gramas)	EAN unitário	EAN embalagem
90133	SOLUCAO PREPARADORA 200 ML	FRASCO	12	191,8	7891960250047	7891960006576
90132	SOLUCAO PREPARADORA 1 LITRO	FRASCO	6	891,3	7891960250030	7891960006583



Pasta Lubrificante

Código	Descrição do produto	Embalagem primária	UR	Peso unit (gramas)	EAN unitário	EAN embalagem
90131	PASTA LUB BICO APLIC 80G	BICO APLICADOR	16	80	7891960250023	7891960005692
90129	PASTA LUB BICO APLIC 300G	BICO APLICADOR	8	300	7891960250009	7891960005555
90130	PASTA LUB BICO APLIC 1000G	BICO APLICADOR	1	1.000	7891960250016	7891960005562
92678	PASTA LUB POTE 2,4 KG	POTE	1	2.400	7891960759663	7891960766883



A Orbia é uma empresa movida por um propósito comum: promover a vida em todo o mundo. Os cinco grupos empresariais Orbia têm um foco coletivo na expansão do acesso à saúde e ao bem-estar, reinventando o futuro das cidades e dos lares, garantindo a segurança alimentar e hídrica, ligando as comunidades à informação e acelerando uma economia circular com materiais básicos e avançados, produtos especializados e soluções inovadoras.



Polymer
Solutions

Building &
Infrastructure

Precision
Agriculture

Connectivity
Solutions

Fluor & Energy
Materials



/AmancoWavinBR



/AmancoWavinBR



@AmancoWavinBrasil



/amanco-wavin

Acesse o nosso site: amancowavin.com.br