



Sistema completo de recolección de aguas lluvia para uso residencial e industrial en dos presentaciones:

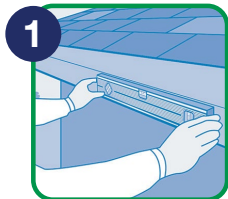
Canal Colonial y Canal Alto Caudal, ambos en color blanco y en largos de 3, 4 y 6 metros.

### Ventajas

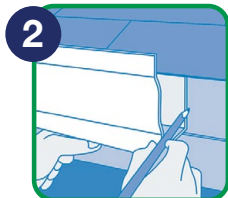
- Cero daños por rayos del sol
- Cero deformaciones
- Sistema económico y hermético
- Diseño estético
- No se oxida
- La más alta calidad
- Sistema completo de accesorios
- Mejor estética



### Pasos para la instalación



1 El canal debe tener un desnivel de 0.2%, la que es igual a 1cm. por cada 5 metros. Verifique que la precinta esté nivelada y en perfecto estado.



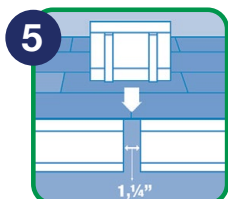
2 Ubique dónde estarán las conexiones, boquillas, esquineros y uniones de expansión.



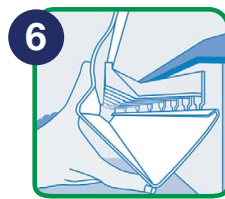
3 Realice la colocación de los soportes con una separación de 50cm uno del otro. Donde haya accesorios debe ubicarse uno a cada lado. Los soportes deben instalarse siempre con los 4 tornillos.



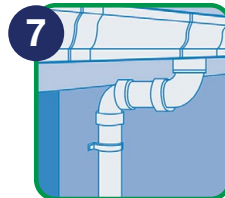
4 Realice los cortes del canal a escuadra, con un serrucho de diente fino.



5 Ensamble el canal con los accesorios, utilizando el pegamento Amanco Wavin en las piezas que corresponda. Evite los excesos.



6 Instale el sistema: canal más accesorios en la precinta o fascia como se indica.



7 Por último, coloque los bajantes, tipo redondo o rectangular (exclusivo de Amanco Wavin), en las boquillas. Asegure los mismos en la pared con las gazas para soporte.

### NÚMERO DE BAJANTES POR M<sup>2</sup>

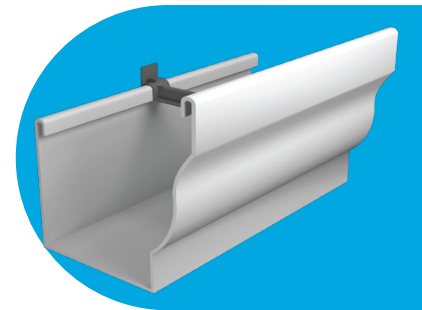
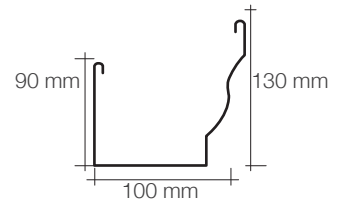
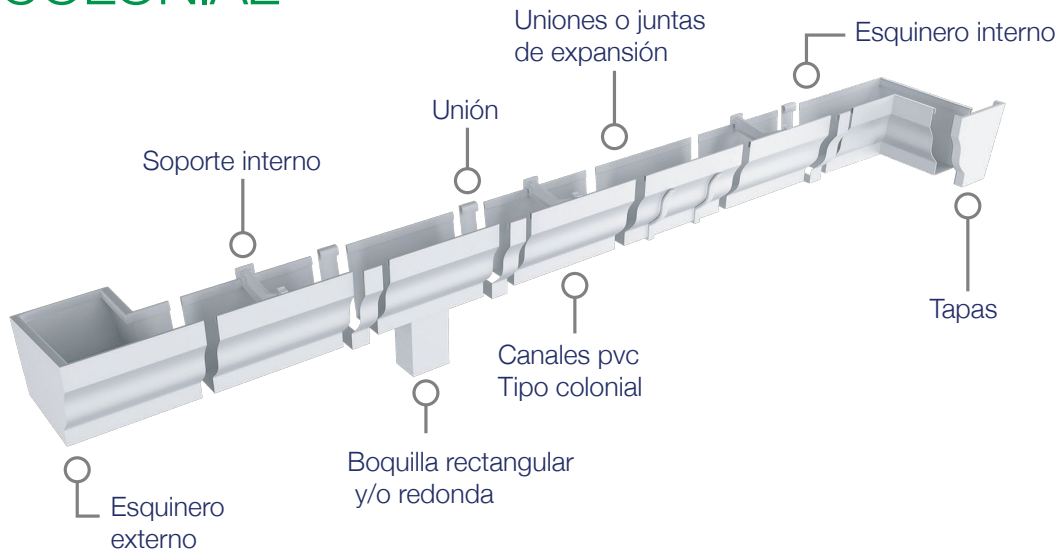
Área de Techo m <sup>2</sup>	DIÁMETRO DE BAJANTE (mm.)			
	50	75	100	60x100 rectangular
10	1	1	1	1
20	1	1	1	1
30	2	1	1	1
40	2	1	1	1
50	3	1	1	1
60	3	1	1	1
80	4	2	1	1
100	5	2	1	2
120	6	2	1	2
140	7	3	2	2
160	8	3	2	3
180	9	3	2	3
200	10	4	2	3
300	15	5	3	4
400	20	7	4	5
500	25	9	5	7

### Nota:

Los Canales Amanco Wavin son de fácil instalación y gracias a que se maneja una línea completa de accesorios, estos se pueden instalar en cualquier tipo de techo.

Para una eficiente evacuación de las aguas pluviales que caen a los canales, se debe utilizar la tabla que indica cuantos bajantes son necesarios, según los metros cuadrados de cada cubierta de techo.

# CANAL COLONIAL



# CANAL ALTO CAUDAL

