

# Canales lluvia

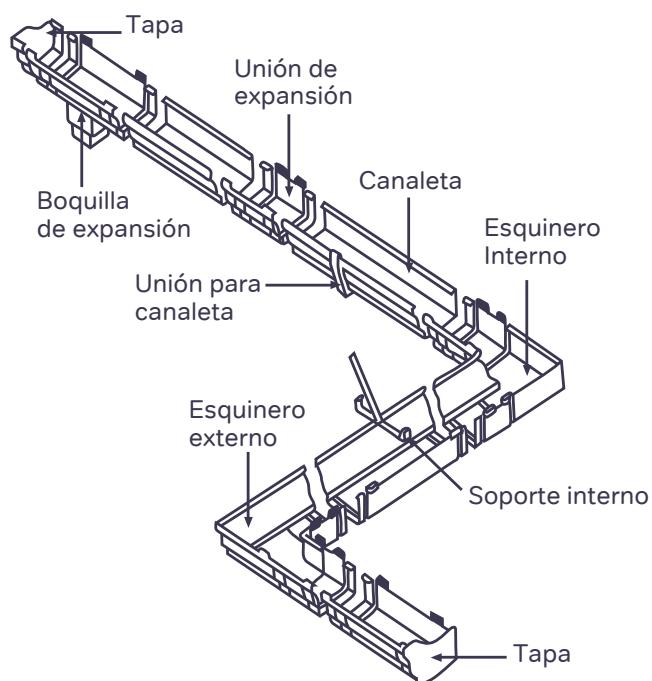
Diseñados para la captación de agua pluvial.

## Información general del producto

Los Canales Lluvia de Amanco Wavin están diseñados principalmente para la captación de agua pluvial proveniente de las cubiertas de construcciones, su diseño especial permite la conducción de un mayor volumen de agua. Su novedoso perfil "estilo Colonial" lo hace lucir de forma estética haciéndolo ideal para fachadas arquitectónicas. Su presentación es en tramos de 3 metros de longitud extremos lisos.

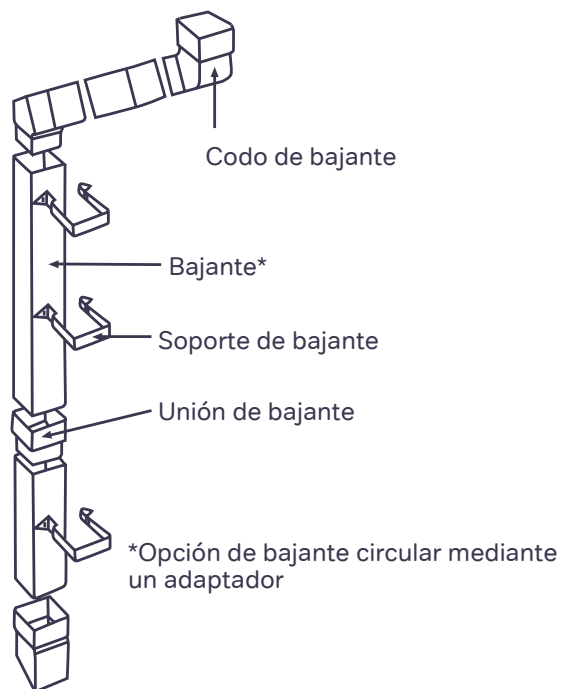
## Ventajas

- ◉ Resistentes a la corrosión y a los rayos solares.
- ◉ Livianas y durables.
- ◉ Uniones rápidas.
- ◉ Las uniones permiten la expansión y contracción normal de cada tramo de canal, evitando deformaciones.
- ◉ Instalación fácil y segura.
- ◉ Facilidad de limpieza, al quitar la tapa extrema del canal.

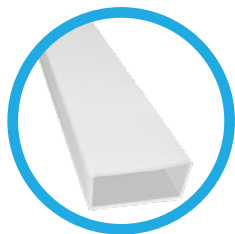


## Usos

- ◉ Casa habitación
- ◉ Residencial
- ◉ Bodegas



# Portafolio de Canales Lluvia



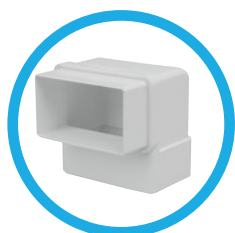
## Tubo Bajante Rectangular para Canal Lluvia

Cementar Espiga - Espiga  
ø 75 mm x 3 m



## Canal Lluvia Colonial

Cementar Espiga - Espiga  
ø 75 mm x 3 m



## Codo 90° Bajante para Canal Lluvia Colonial

Cementar Espiga - Casquillo  
ø 75 mm x 3 m



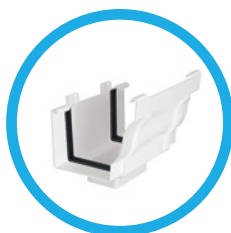
## Adaptador para Bajante de Canal Lluvia de Cuadrado a Circular

Cementar Casquillo - Casquillo  
ø 75 mm x 3 m



## Tapa para Canal Lluvia Colonial

Cementar Espiga



## Boquilla para Canaleta Colonial Cementar

Cementar Casquillo - Casquillo



## Esquinero Externo para Canal Lluvia Colonial

Cementar Casquillo - Casquillo



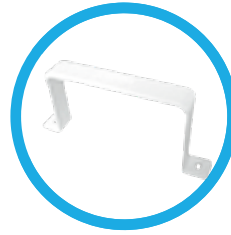
## Esquinero Interno para Canal Lluvia Colonial

Cementar Casquillo - Casquillo



### Junta de Expansión para Canal Lluvia Colonial

Cementar Casquillo - Casquillo

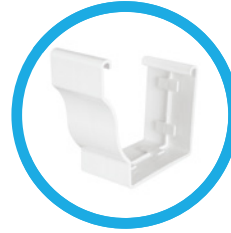


### Soporte Bajante Rectangular para Canal Lluvia



### Soporte Interno para Canal Lluvia Colonial

Cementar Casquillo - Casquillo



### Unión Bajante para Canal Lluvia Colonial

Cementar Casquillo - Casquillo



### Unión para Canal Lluvia Colonial

Cementar Casquillo - Casquillo

# Instalación de Canales Lluvia

## Herramientas necesarias para la instalación.

- ◉ Segueta o serrucho para cortar.
- ◉ Manguera para nivel y/o nivel de gota.
- ◉ Desarmador de cruz.
- ◉ Taladro con broca de 1/4".
- ◉ Pinzas.
- ◉ Martillo.
- ◉ Lápiz y escuadra.
- ◉ Flexómetro.
- ◉ Extensión.
- ◉ Hilo para albañilería.



Verificar la pendiente de la cubierta, con la intención de revisar si está a nivel y poder dejarle una pendiente recomendada a los canales del 2 %.



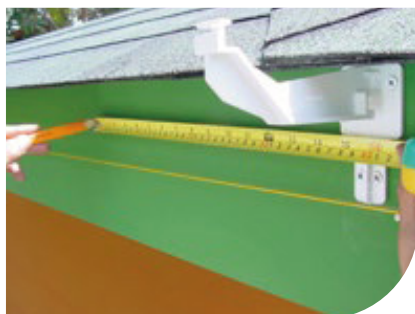
Presente un soporte en el muro en un extremo de la cubierta y otro en el punto donde se designará la bajante del canal, dejando una marca en la parte inferior de cada uno.



Tienda un hilo entre ambas marcas anteriormente dejadas en la parte inferior de los soportes. Asegurándose de dejar una pendiente recomendada del 2 % del extremo de la pared hacia el punto donde se pondrá la bajante.de cada uno.



Alinee la “unión de canal a bajante” con el trazo del hilo y marque los agujeros al muro.



Alinee y coloque los soportes para canal distribuyéndolos de forma equidistante entre el extremo de la pared que es el punto de inicio y la “unión de canal a bajante”, tomando en consideración un espaciamiento máximo recomendado entre soportes de 40 cm, proceda a marcar los agujeros de los soportes, taladre y coloque los soportes y atornille a la pared.



En el caso que se requiera esquineros, se deben colocar los soportes por ambos lados lo más cerca posible a dicha unión con el esquinero, ya que esta conexión no se atornilla al muro.



Mida con precisión y marque los tramos de canal lluvia a utilizar desde la marca indicada en la parte interna de ambos accesorios.

Es importante recordar que debemos dejar un espacio que permita la dilatación y contracción de los canales; considerando que una canaleta de 3 m varía 1.6 mm por cada 10 °C de cambio de temperatura.

En la instalación de junta de expansión se recomienda dejar una separación de 31 mm entre los dos canales lluvia a unir, esto deberá ser a cada 6 metros de longitud de canal lluvia.



Marque a escuadra los tramos medidos anteriormente colocando un soporte al canal, proceda a cortar y retirar las rebabas.



Lubrique todos los empaques de las conexiones de los canales lluvia para facilitar el ensamble, así como la dilatación y contracción de los accesorios.



Proceda a ensamblar el canal en un accesorio, verificando que el canal llegue solamente hasta la señal indicada en la parte interna del mismo e insertando el borde del canal en la parte interna del accesorio, gire el canal hacia abajo para un mejor apoyo y presione con los dedos el accesorio para ajustarlo al canal.

Continúe de la misma forma ensamblando los demás tramos y accesorios faltantes. Por último, acople las tapas en los extremos del canal cuando aplique.



# Instalación de bajante



Verifique que la bajante quede a plomo usando el nivel de gota y marque los puntos donde se van a colocar los soportes de manera equidistante a máximo 1.5 metros de separación; taladre las marcas donde quedaran los soportes, coloque taquetes y atornille los soportes.

Si la descarga solo irá al jardín o nivel de banquetta, se recomienda usar un codo de 90° en el remate de la bajante. Si la descarga se conectara a tubería de 3" o 4" hágalo mediante un adaptador de bajante rectangular a circular.

## Recomendaciones de mantenimiento.

Limpieza de la cubierta de por lo menos una vez al año o antes y después de la temporada de lluvias.

## Recomendaciones de transporte.

Para un óptimo manejo del producto en el proceso de transporte es necesario tomar en consideración lo siguiente:

- No coloque peso sobre los canales lluvia cuando sea manejada en transportes.
- No la arroje o azote al piso ni la golpee cuando cargue y descargue el material.

## Almacenamiento

Para la conservación de las propiedades del sistema canales lluvia durante su almacenamiento, se deben seguir las siguientes recomendaciones:

- No coloque cargas adicionales sobre los canales lluvia ni mezcle con las bajantes.
- El almacenamiento de los canales deberá estar apoyada en toda la longitud de los canales lluvia para evitar deformaciones.
- No se recomiendan estibas mayores de 60 cm durante su almacenamiento.



Building &  
Infrastructure



Amanco Wavin es parte de Orbia, una comunidad de compañías trabajando juntas para enfrentar algunos de los retos más complejos del mundo. Nos une un objetivo en común: Impulsar la vida alrededor del mundo.

Amanco Wavin, el negocio de construcción e infraestructura de Orbia, está mejorando la vida en todo el mundo mediante la construcción de entornos saludables y sostenibles. Amanco Wavin es un innovador centrado en el agua que ofrece soluciones para un suministro de agua potable más seguro, saneamiento y resiliencia del agua urbana. La empresa también invierte en soluciones climáticas interiores.

Amanco Wavin México | [www.wavin.mx](http://www.wavin.mx) | Teléfono 55 5899 4600

© 2024 Amanco Wavin se reserva el derecho de hacer alteraciones sin previo aviso. Debido a cambios en el desarrollo de los productos las especificaciones técnicas pueden cambiar. La instalación debe cumplir con las instrucciones de instalación.