

Wavin

Druckrohrsysteme

Wavin PE100-RC Druckrohre/
Wavin PE100 Druckrohre



An Orbia business.

Wavin PE-Druckrohre

Für den Einsatz im Bereich Abwasserdruckleitungen oder Industrielleitungen bietet die Wavin GmbH Lösungen auf Basis der Werkstoffe PE100 RC wie auch PE100 an. Beide Rohrsysteme erfüllen die Anforderungen der DIN EN12201 wie auch der DIN 8074 / 8075 und unterliegen strengsten Qualitätsanforderungen.

Wavin PE 100 Druckrohre



Der Werkstoff PE 100 ist ein seit Jahrzehnten bewährter PE-HD Werkstoff für die Herstellung von Kunststoffrohrleitungen. PE 100 Druckrohre müssen gemäß den Werkstoffeigenschaften im Sandbett eingebaut werden. Auch bei diesen Rohrsystemen setzt die Wavin GmbH auf höchste Rohstoffqualitäten. Die zum Einsatz kommenden PE 100 Werkstoffe entsprechen den Anforderungen der PE 100+ Association. Die dort registrierten Werkstoffe zeichnen sich durch eine hervorragende Qualität aus. Dies zeigt sich an Werkstoffanforderungen die zum Teil oberhalb der normativen Anforderungen liegen.

Hinweis:

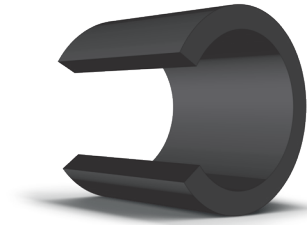
Wavin PE100 Druckrohre sind grundsätzlich im Sandbett zu verlegen und nicht für andere Verlegetechnologien vorgesehen.

Wavin PE 100-RC Druckrohre

Bei dem Werkstoff PE 100-RC handelt es sich um einen speziell entwickelten Werkstoff, der eine erhöhte Widerstandsfähigkeit gegenüber Rissfortpflanzung und Punktlasten aufweist. Dies macht die Wavin PE 100-RC Druckrohre besonders geeignet für den Einsatz in anspruchsvollen Umgebungen, wo hohe mechanische Belastungen auftreten können, und ermöglicht eine sicherere und langlebigere Installation. Die Wavin PE 100-RC Druckrohre können sowohl im Sandbett als auch in steinigem Böden verlegt werden, was die Flexibilität bei der Installation erhöht. Auch bei diesen Rohrsystemen setzt die Wavin GmbH auf höchste Rohstoffqualitäten wodurch eine Nutzungsdauer von 100 Jahren abgesichert wird.



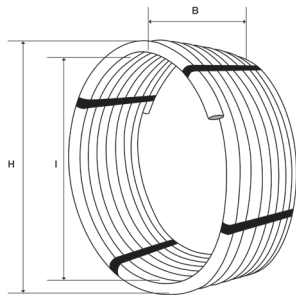
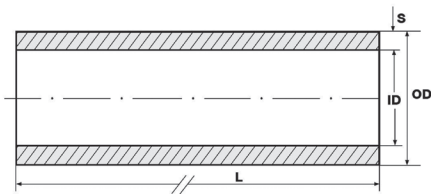
Wavin PE 100-RC Druckrohre



Wavin PE 100-RC Druckrohr

Ein-Schicht-Rohr

Material: PE 100 RC
DIN EN 12201-2
DVGW / DIN Certco
DIN 8074 / 8075



Wavin PE 100 Druckrohr › schwarz › SDR 11 › PN 16 bar

Dimension OD [mm]	Wandstärke s [mm]	Innendurch- messer ID [mm]	Gewicht [kg/m]	Lieferform*		
				Stange 6 m	Stange 12 m	Ringbund 100 m
50	4,6	40,8	0,67	–	–	✓
63	5,8	51,4	1,06	✓	✓	✓
75	6,8	61,4	1,48	✓	✓	✓
90	8,2	73,6	2,14	✓	✓	✓
110	10,0	90,0	3,18	✓	✓	✓
125	11,4	102,2	4,12	✓	✓	✓
140	12,7	114,6	5,13	*	✓	✓
160	14,6	130,8	6,74	✓	✓	✓
180	16,4	147,2	8,51	✓	✓	✓
200	18,2	163,6	10,49	*	✓	–
225	20,5	184,0	13,28	✓	✓	–
250	22,7	204,6	16,33	*	✓	–
280	25,4	229,2	20,47	*	✓	–
315	28,6	257,8	25,90	*	✓	–
355	32,2	290,6	32,87	*	✓	–
400	36,3	327,4	41,73	*	✓	–
450	40,9	368,2	52,84	*	✓	–
500	45,4	409,2	65,19	*	✓	–

Wavin PE 100-RC Druckrohr › schwarz › SDR 17 › PN 10 bar

Dimension OD [mm]	Wandstärke s [mm]	Innendurch- messer ID [mm]	Gewicht [kg/m]	Lieferform*		
				Stange 6 m	Stange 12 m	Ringbund 100 m
90	5,4	79,2	1,47	✓	✓	✓
110	6,6	96,8	2,19	✓	✓	✓
125	7,4	110,2	2,79	✓	✓	✓
140	8,3	123,4	3,50	*	✓	–
160	9,5	141,0	4,57	✓	✓	–
180	10,7	158,6	5,77	✓	✓	–
200	11,9	176,2	7,12	*	✓	–
225	13,4	198,2	9,03	✓	✓	–
250	14,8	220,4	11,06	*	✓	–
280	16,6	246,8	13,89	✓	✓	–
315	18,7	277,6	17,59	✓	✓	–
355	21,1	312,8	22,38	✓	✓	–
400	23,7	352,6	28,27	*	✓	–
450	26,7	396,6	35,81	*	✓	–
500	29,7	440,6	65,20	*	✓	–

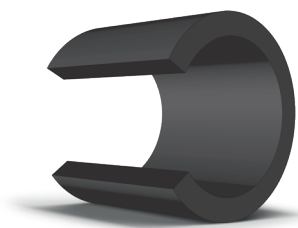
Andere SDR Klassen sowie Baulängen auf Anfrage.

Wavin PE 100 Druckrohre



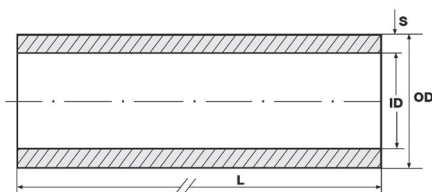
Produktion und Lieferung nur auf Anfrage!
Kein Lagerartikel!

Wavin PE 100 Druckrohr › schwarz › SDR 11 › PN 16 bar



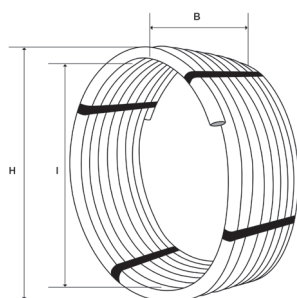
Wavin PE 100 Standard Ein-Schicht-Rohr

Material: PE 100
DIN EN 12201-2
DVGW / DIN Certco
DIN 8074 / 8075



Dimension OD [mm]	Wandstärke s [mm]	Innendurch- messer ID [mm]	Gewicht [kg/m]	Lieferform*		
				Stange 6 m	Stange 12 m	Ringbund 100 m
50	4,6	40,8	0,67	–	–	✓
63	5,8	51,4	1,06	✓	✓	✓
75	6,8	61,4	1,48	✓	✓	✓
90	8,2	73,6	2,14	✓	✓	✓
110	10,0	90,0	3,18	✓	✓	✓
125	11,4	102,2	4,12	✓	✓	✓
140	12,7	114,6	5,13	*	✓	✓
160	14,6	130,8	6,74	✓	✓	✓
180	16,4	147,2	8,51	✓	✓	✓
200	18,2	163,6	10,49	*	✓	–
225	20,5	184,0	13,28	✓	✓	–
250	22,7	204,6	16,33	*	✓	–
280	25,4	229,2	20,47	*	✓	–
315	28,6	257,8	25,90	*	✓	–
355	32,2	290,6	32,87	*	✓	–
400	36,3	327,4	41,73	*	✓	–
450	40,9	368,2	52,84	*	✓	–
500	45,4	409,2	65,19	*	✓	–

Wavin PE 100 Druckrohr › schwarz › SDR 17 › PN 10 bar



Dimension OD [mm]	Wandstärke s [mm]	Innendurch- messer ID [mm]	Gewicht [kg/m]	Lieferform*		
				Stange 6 m	Stange 12 m	Ringbund 100 m
90	5,4	79,2	1,47	✓	✓	✓
110	6,6	96,8	2,19	✓	✓	✓
125	7,4	110,2	2,79	✓	✓	✓
140	8,3	123,4	3,50	*	✓	–
160	9,5	141,0	4,57	✓	✓	–
180	10,7	158,6	5,77	✓	✓	–
200	11,9	176,2	7,12	*	✓	–
225	13,4	198,2	9,03	✓	✓	–
250	14,8	220,4	11,06	*	✓	–
280	16,6	246,8	13,89	✓	✓	–
315	18,7	277,6	17,59	✓	✓	–
355	21,1	312,8	22,38	✓	✓	–
400	23,7	352,6	28,27	*	✓	–
450	26,7	396,6	35,81	*	✓	–
500	29,7	440,6	65,20	*	✓	–

* Sonderlängen auf Anfrage
* Auf Anfrage
– Nicht im Lieferprogramm

Mehr zu unseren Systemlösungen auf wavin.com

- Trinkwasser
- Regenwasser
- Gebäudeentwässerung
- Abwasserentsorgung
- Heizen & Kühlen
- Gasversorgung
- Telekommunikation
- Kabelschutz



Building &
Infrastructure



Wavin ist ein Teil von Orbia, einer Unternehmensgruppe, die einige der größten Herausforderungen der Welt meistert. Verbunden mit einem gemeinsamen Ziel: das Leben auf der ganzen Welt zu verbessern.

Wavin GmbH Industriestraße 20 | 49767 Twist | Deutschland
Tel. +49 5936 12-0 | info@wavin.com | wavin.com