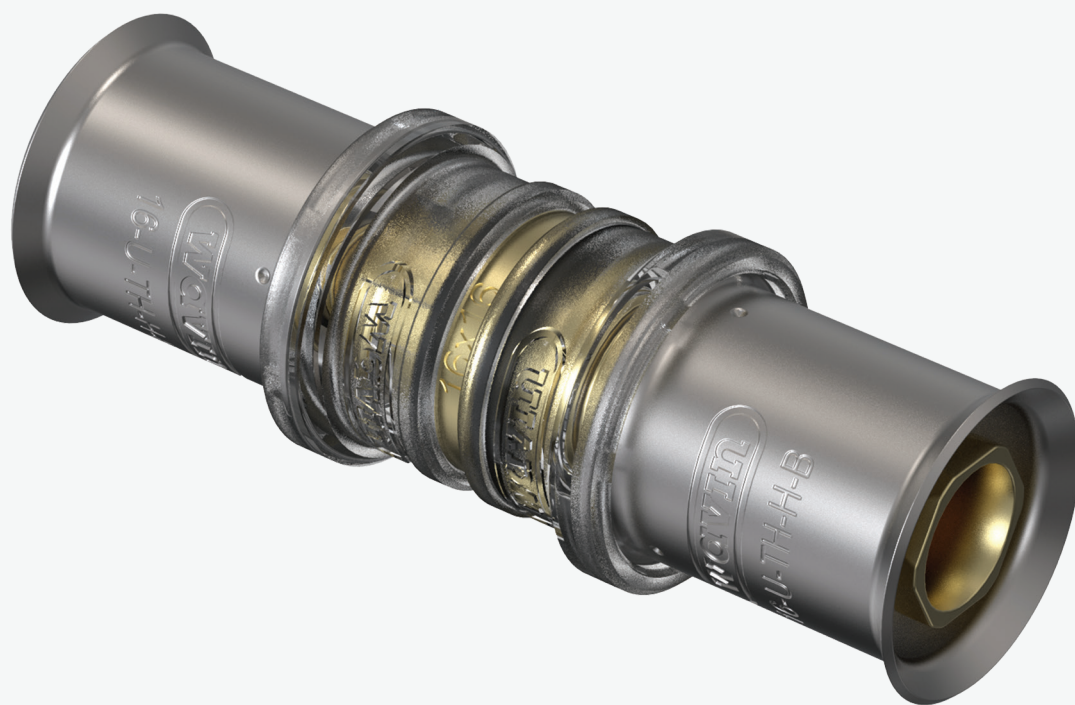


VARMT OCH KALLT

Datablad

Tigris M5

För tappvatten- och
värmeinstallationer



wavin

orbia 

Produktbeskrivning

Produktbeskrivning

Tigris M5 är ett radiellt pressmonteringssystem med flerskiktströr och kopplingar i DZR-mässing. Några exempel på användningsområden för systemet är dricksvatteninstallation, radiatoranslutningar och golvvärme.

Alla Tigris monteringsledningssystem uppfyller de specifika kraven för varm- och kallvatteninstallationer och radiatorvärme och golvvärmesystem.

Standarder/godkännanden

RISE SC0296-16

Säker Vatten

10 års garanti. Läs mer på www.wavin.se

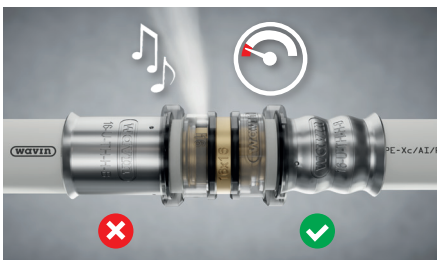
TEKNISK DATA

OPTIFLOW



Tigris 5-serien med OPTIFLOW har en stor innerdiameter för optimalt flöde.

NYHET: AKUSTISKT LÄCKAGELARM – provning med luft!



Tigris K5 med Aukustiskt läckagelarm. När du genomför en tryckprovning med luft gör denna funktion att installatörerna enkelt vid läckage kan identifiera ljudsignalen (+/-80dBA) väldigt snabbt.

Tigris K5 med Aukustiskt läckagelarm är fortfarande utrustade med Definierat läckage. Det betyder att oavsett om vatten eller luft används till tryckprovningen så kommer ett läckage alltid att indikeras.

Dimension mm	Rör-massa	Rörmassa + vatten	Rörmassa + vatten + Iso 9 mm kg/m	Rörmassa + vatten + Iso 913 mm kg/m
16 x 2,00	0,095	0,202	0,232	0,250
20 x 2,25	0,138	0,330	0,364	0,384
25 x 2,50	0,220	0,558	0,596	0,620
32 x 3,00	0,340	0,942	0,988	1,012
40 x 4,00	0,605	1,605	-	-
50 x 4,50	0,840	2,480	-	-
63 x 6,00	1,340	3,380	-	-
75 x 7,50	2,140	4,967	-	-

Rör och kopplingar	
Rörmaterial	Innerskiktmaterial i PE-Xc, ytterskikt i HDPE med ett mellanliggande aluminiumskikt, förbundna med ett specialbindemedel.
Rörfärg	Vit
Monteringsmaterial	Stomme av mässing i DZR-kvalitet (CW625/CW724) presshylsa i rostfritt stål
Beslagets färg	Mässingsfärgad kropp och transparent fästring. Stålfärgad presshylsa
Max. konstant arbetstemperatur	85 °C vid 6 bar, 70 °C vid 10 bar
Max. kortvarig belastning	100°C (vid max. 100 timmar på 50 år)
Max. konstant drifttryck	10 bar vid 70 °C

Klass	Konstruktionstemperatur °C	Tid År	Max-temperatur °C	Tid År	Feltemperatur °C	Tid Tidsur	Applikationer
1	60	49	80	1	95	100	Varmvattenförsörjning (60 °C)
2	70	49	80	1	95	100	Varmvattenförsörjning (70 °C)
4	20	2,5	70	2,5	100	100	
	40	20					Golvvärme och lågtemperatur-radiatorer
	60	25					
5	20	14	90	1	100	100	
	60	25					Högtemperatur-radiatorer
	80	10					

Tiderna som anges visar hur många av de 50 åren den specifika temperaturen har uppnåtts. Användningsklasser i enlighet med ISO 10508. Alla rör som lever upp till villkoren som anges i tabellen ovan fungerar också som distributör av vatten i 50 år med en temperatur av 20 °C och ett drifttryck på 10 bar. Wavins Alupex-rör uppfyller kraven för klassen 1-5/10 bar (max 95 °C) enligt ISO 10508.