

Wavin TreeTank®

Plantación de árboles en entornos urbanos



Permite que las raíces crezcan
y los árboles prosperen

PLASTIGAMA

Wavin

¿Por qué árboles en entornos urbanos?



Las ciudades y las personas necesitan de los árboles. Los árboles son una parte esencial de una ciudad habitable y amable.

Los árboles producen oxígeno, mejoran la calidad del aire y contribuyen a tener un ambiente adorable para vivir. Los árboles también contribuyen a disminuir la temperatura durante las épocas cálidas y se consideran como el “sistema de aire acondicionado central” de una ciudad.

Contribuyen significativamente al bienestar físico y mental de los habitantes de las ciudades e incrementan el valor de las propiedades.

Las ciudades alrededor del mundo están aumentando sus esfuerzos por reverdecer sus áreas grises. Y pese a que los árboles juegan un rol clave en la vida urbana, estos son vulnerables y representan una gran inversión. Sus costos de crecimiento, mantenimiento y salud son elevados, pero los beneficios que proveen superan por mucho a los retos implícitos.

“Un árbol puede absorber hasta 150 kilogramos de dióxido de carbono anualmente. Los árboles de gran tamaño son excelentes filtros de contaminantes urbanos y partículas finas.”
Food and Agriculture Organization (FAO) of the UN



¿Por qué Tree Tanks?

Plantar árboles de la manera tradicional – adyacentes a los caminos, pavimento y estructuras de ingeniería – causa que los árboles luchan para crecer y esto provoca que con sus raíces atraviesen el concreto y pavimento arruinando calles y banquetas.



Raíces

Son el sistema vital de cualquier árbol, ya que absorben la humedad y los nutrientes del suelo. Cuando no hay aireación, humedad o nutrientes en el suelo – debido a la proximidad de superficies duras como el pavimento y los caminos – los árboles simplemente no pueden sobrevivir.

Las raíces sin protección pueden causar condiciones inseguras

Cuando penetran en aceras y caminos, y cuando se produce el derribo por el viento (el desarraigo de un árbol), esto puede causar daños severos a personas y vehículos.

Resolver la penetración de las raíces es costoso

Obras viales, reparación de pavimentos, tuberías viejas de arcilla y hormigón dañadas por el choque de las raíces con tuberías... todo esto cuesta dinero.



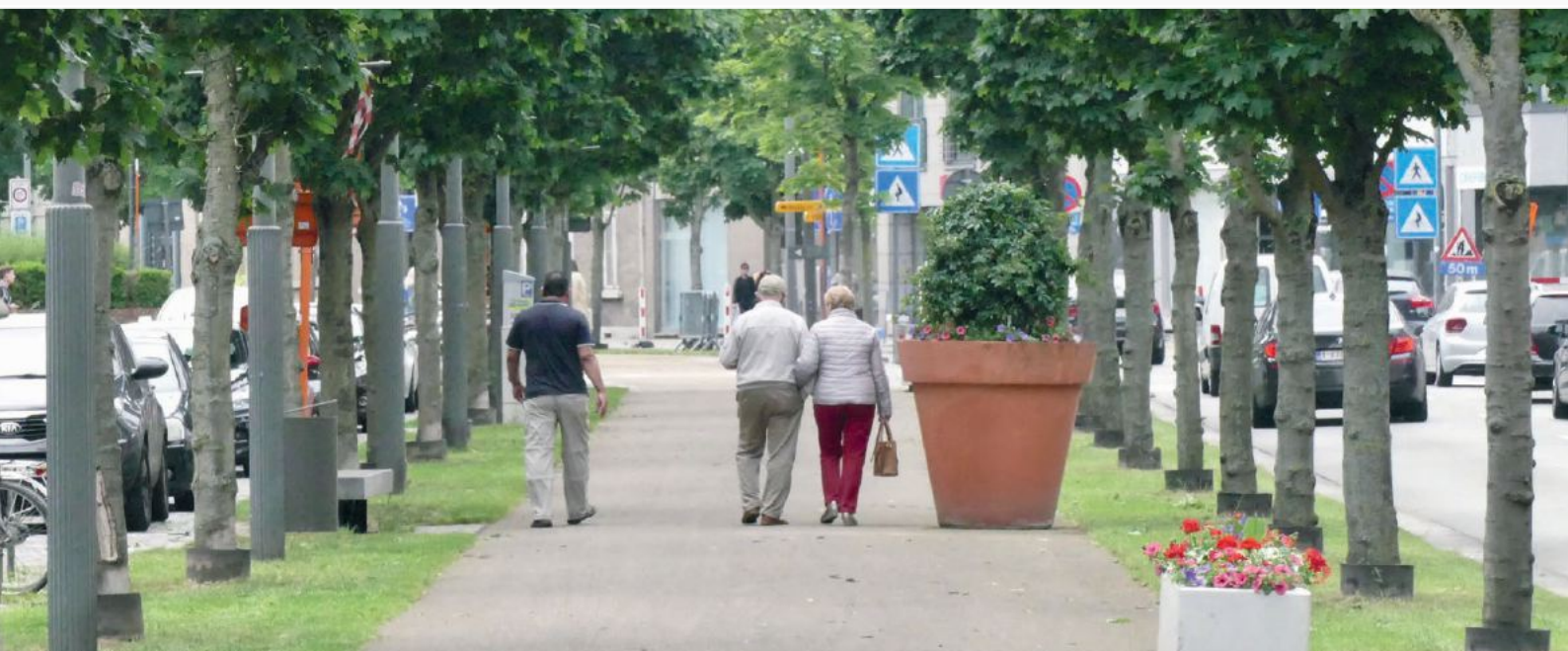
Para superar estos problemas, la mayoría de las ciudades construyen tanques o alcorques para árboles – construcciones alrededor de las raíces de los árboles con suelo no compactado, permitiendo que el agua y nutrientes fluyan hacia las raíces del árbol. El suelo no compactado es esencial para los árboles. Sin embargo, el exterior de la construcción del tanque de árboles requiere de suelo compactado – para evitar irregularidades en la superficie de la carretera (como baches) y transferencia de las cargas del tráfico (pesado). La única manera de combinar bien un suelo compactado con uno no compactado es utilizar un Tree Tank.



El suelo alrededor de los árboles debe estar bien drenado. Los Tree Tank se pueden combinar con riego y drenaje sin ningún problema.

Un Tree Tank proporciona espacio para el crecimiento de raíces sin obstáculos y mantiene las raíces en sus zonas de enraizamiento previstas. Los Tree Tanks son la solución perfecta en lugares donde las carreteras y aceras se combinan con árboles.

- ① Los árboles jóvenes se desarrollan más rápidamente en árboles maduros cuando se plantan en un Tree Tank, ya que proporciona el ambiente ideal para que las raíces crezcan rápidamente.
- ② Los Tree Tank estimulan el crecimiento de raíces de anclaje ya que estas raíces se desarrollan en suelos bien drenados y no compactados. Las raíces ancla mitigan el riesgo de desarraigo.
- ③ Los Tree Tank eliminan el riesgo de raíces penetrantes en carreteras, aceras y tuberías. Los alcorques tienen suelo no compactado, un espacio de aire de 5-10cm en la parte superior de la caja, y están envueltos en geotextil. Primero, el geotextil evita que entren raíces en el área exterior del tree tank. En segundo lugar, el geotextil permeable permite que el agua fluya a través del suelo rico en nutrientes y permanezca dentro del tanque.



¿Por qué el TreeTank® de Wavin?



Wavin ha estado a la vanguardia en el uso de unidades plásticas de infiltración de agua de lluvia y estas unidades ahora se utilizan para servir como tanques para árboles.

La solución TreeTank® de Wavin es un sistema versátil y se puede instalar mucho más rápido y fácil, en comparación con los sistemas tradicionales.

En el lugar donde se plantará el árbol, se crea un espacio hueco en el que se colocan las unidades de plástico Tree Tank. Se planta el árbol y el resto se rellena con sustrato.

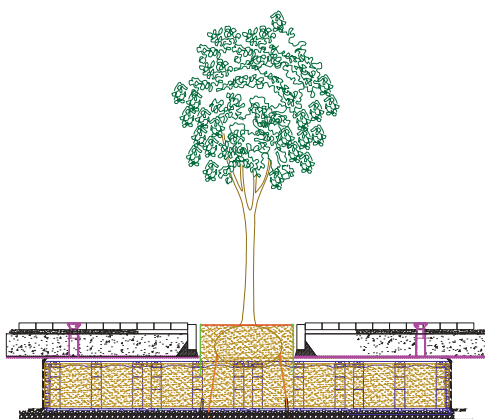
Para estabilizar el árbol, se ancla en su lugar. Se agrega tierra sin compactar, asegurando que tanto el agua como los nutrientes lleguen a las raíces. El agua de lluvia se filtra a las raíces a través de los sistemas de tuberías y recolección de agua de lluvia de Wavin. Un ejemplo de esta solución es el Road Gully de Wavin. El agua de lluvia de las calles se recoge a través de estos sumideros, donde el Road Gully filtra la suciedad y basura.





Los Tree Tanks están desarrollados y probados para soportar cargas de tráfico.

Los Tree Tanks de Wavin son adecuados para soportar cargas de tráfico continuo de hasta 3 toneladas de carga por rueda y tráfico pesado incidental de hasta 5 toneladas de carga por rueda, con una profundidad de cubierta aplicada de 40 cm.



¡Tus ventajas! TreeTank® de Wavin?

Los Tree Tanks de Wavin pueden ser instalados hasta 6 veces más rápidos que cualquier otro tipo de alcorque.

Las unidades modulares con conectores integrados permiten una instalación muy rápida (y sencilla). Esto minimiza el tiempo que las calles estarán bloqueadas o perturbadas.



Los Tree Tanks de Wavin están disponibles en BIM Revit.
Minimizando los tiempos de diseño e instalación.

Los Tree Tanks de Wavin tienen una separación rígida del suelo dentro y fuera de la caja.

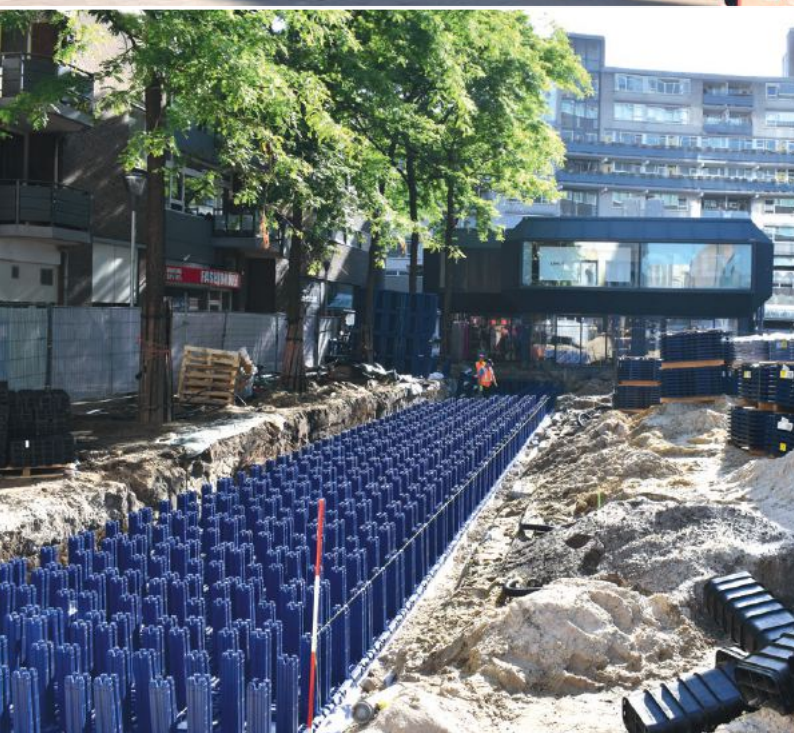
Son los únicos alcorques que tienen placas laterales, que aseguran una separación sólida del suelo compactado fuera de la caja, versus un suelo poco compactado en los alcorques.

Los Tree Tank de Wavin son modulares.

Los diferentes tipos de árboles necesitan diferentes tamaños y formas de cajas de raíces. Debido a su tamaño y conexión modular, estos tanques para árboles se pueden personalizar fácilmente en cualquier volumen y forma que se necesite.

Los Tree Tank de Wavin son versátiles.

Las obstrucciones en el suelo, como tuberías, requieren un sistema versátil. Las tuberías nuevas y existentes se pueden integrar fácilmente en los Tree Tank de Wavin.



Caso de éxito TreeTank® de Wavin: Ciudad de Hasselt (Bélgica)

Al igual que muchas otras ciudades, Hasselt (80,000 residentes) necesitaba aumentar sus áreas verdes en las calles.

Los Tree Tanks de Wavin hicieron posible que Hasselt plantara 86 árboles de gran tamaño en el nuevo distrito de Quartier Blue, donde los árboles debían plantarse encima de un aparcamiento de hormigón. No hay problema al utilizar las soluciones TreeTank®, como muestran las imágenes.

Muchas ciudades están buscando soluciones sustentables para los árboles en sus áreas urbanas.

En Wavin nos esforzamos por ofrecer la mejor solución para plantar árboles en zonas urbanas en todo Latinoamérica, siendo la opción más rentable y de mejor desarrollo para los árboles.



“ La instalación de los Tree Tank de Wavin resulto ser 6 veces más rápidas que la alternativa. Hasta la fecha, se han suministrado al proyecto de Hasselt un total de 2.500 metros cúbicos de unidades Tree Tanks de Wavin.”



Combatamos las inundaciones y sequías juntos



Building &
Infrastructure

PLASTIGAMA

WAVIN

El negocio de Building & Infrastructure (Wavin) de Orbia es proveedor de soluciones innovadoras para la industria global de construcción e infraestructura. Con el respaldo de más de 60 años de experiencia en el desarrollo de productos, la empresa está enfrentando uno de los desafíos más difíciles del mundo al ser pionera en la gestión de agua y saneamiento, en tecnologías de climatización y en soluciones de infraestructura rural y urbana duraderas, adaptables y eficientes. Wavin se enfoca en crear cambios positivos al construir entornos saludables y sostenibles para los ciudadanos globales y colabora con líderes municipales, ingenieros, contratistas e instaladores para ayudar a que las comunidades, edificios y viviendas estén preparadas para el futuro. Wavin tiene aproximadamente 12.000 empleados en 65 lugares de producción, que atienden a más de 80 países a través de una red global de ventas y distribución.

PLASTIGAMA WAVIN
Urban Climate Resilience

© 2024 Wavin Wavin se reserva el derecho de hacer alteraciones sin previo aviso. Debido a cambios en el desarrollo de los productos las especificaciones técnicas pueden cambiar. La instalación debe cumplir con las instrucciones de instalación.