

JEG SIKRER DIG NEM, BILLIG
OG ENERGIEFFEKTIV VAND & VARME

JEG ER CALEFA



ÅBN OP OG MØD CALEFA

Mexichem
Building & Infrastructure



CONNECT TO BETTER



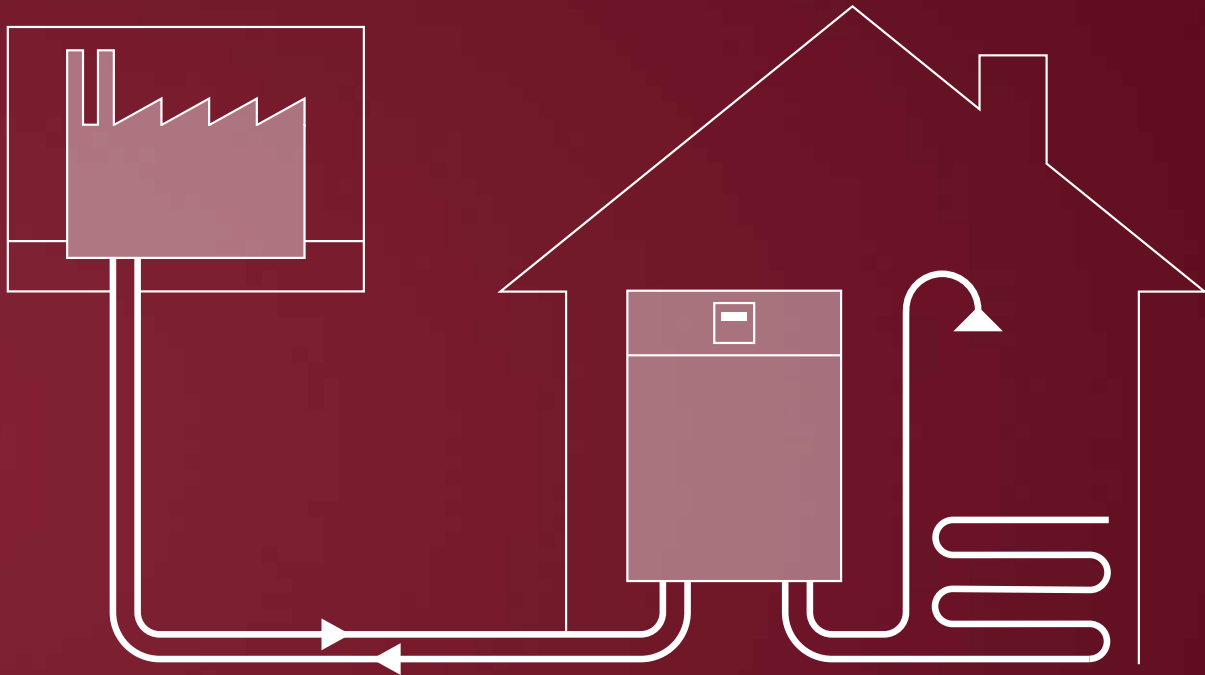
**MED CALEFA SPARER DU ENERGI
OG FÅR EN MERE KOMFORTABEL
HVERDAG – HELE ÅRET RUNDT**



FJERNVARME KORT FORTALT

HVAD GØR ET FJERNVARMEANLÆG?

Temperaturen på vandet fra varmforsyningen er afhængig af årstid og forbrug. Et fjernvarmeanlæg er hjertet i din varmtvandsregulering og sikrer dig den rigtige vandtemperatur i vandhaner, brusere, gulvvarme-anlæg og radiatorer.



HVORDAN FUNGERER FJERNVARME?

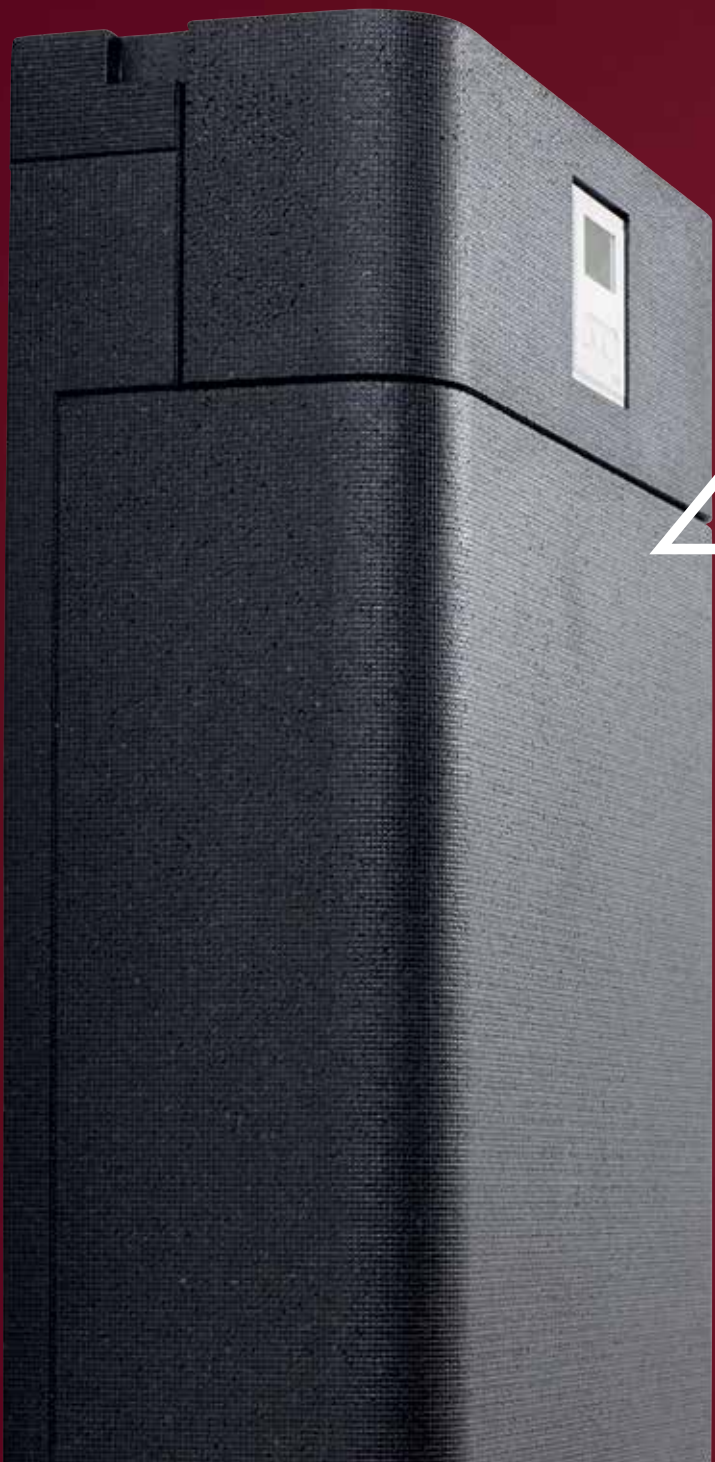
Hver dag sendes varmt vand fra lokale varmeværker ud til mere end 3,7 mio danskere.* Det varme vand afkøles igennem husholdningens forbrug og herefter sendes det "brugte" vand retur til varmeværket for at blive genopvarmet.

HVORFOR VÆLGE FJERNVARME?

Fjernvarme er både et billigt og miljørigtigt valg, da varmen er baseret på overskudsvarme, som i stigende grad stammer fra CO₂-neutrale kilder som fx sol- og vindenergi. Faktisk kan fjernvarme være med til at give dig årlige besparelser på tusinder af kroner.

* www.fjernvarme.info

0 CM
1
2
3
4
5
6
7
8
9
10
11
12
13
14
15
16
17
18
19
20
21



**JEG HAR ET
TALJEMÅL
PÅ KUN 21 CM
– SÅ NU FYLDER
JEG ENDNU
MINDRE I
KOSTESKABET**

– CALEFA FJERNVARMEANLÆG



CALEFA ER NEM AT BETJENE

Calefa leveres med digitalt display, så du med et enkelt tryk kan regulere dit varmeforbrug og præcist styre temperaturen på dit brugsvand.



CALEFA SPARER DIG PENGE

Calefa sørger for et minimalt varmetab. Den følger markedets højeste standard for isolering, har intelligent styring af temperaturen og en hurtig regulering af brugsvandet.



CALEFA OMSTILLER SIG AUTOMATISK

Efter blot to uger kender Calefa dine rutiner og sørger for, at fjernvarmerørene kun er varme, når der er brug for det. På den måde undgås unødigt varmetab.



CALEFA AFLÆSER ÅRSTIDEN

Calefa regulerer fremløbstemperaturen efter årstid og udetemperatur for at sikre minimalt energiforbrug og optimal komfort.



CALEFA ER EN AF MARKEDETS SLANKESTE MODELLER

Calefa er udført i et stilrent og tidsløst design. Med en dybde på kun 21 cm, er hun en smal sag. Ydermere er Calefa 72 cm høj og 53 cm bred, så der både er plads til støvsuger og gulvspand i teknikskabet.



**FJERNVARME ER DEN MEST UDBREDTE
OPVARMNING I DANMARK**

JEG GIVER DIG FJERNVARMENS FORDELE

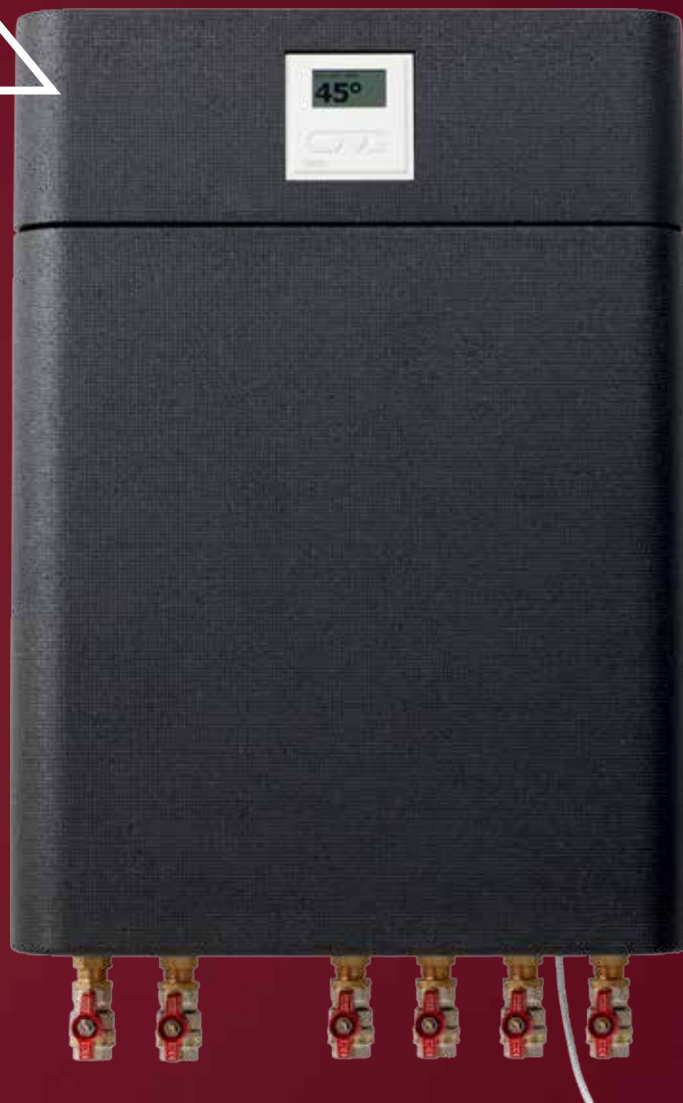
– CALEFA FJERNVARMEANLÆG

DEN FREMTIDSSIKREDE LØSNING: WAVIN CALEFA

Calefa er Wavins nye, energieffektive fjernvarmeanlæg. Den er udført i et stilrent design og har en lang række innovative funktioner, som gør det endnu nemmere og billigere for dig at have fjernvarme.

TIDLØST DESIGN SKABT TIL AT HOLDE

Få maksimal energieffektivitet i et tidsløst design. Den stilrene, sorte EPP-kappe isolerer fjernvarmeanlægget og sikrer minimalt varmetab.





**CALEFA STYRES ELEKTRONISK
SÅ DU KAN BRUGE TIDEN PÅ
ANDRE TING**

**JEG ER LIGE SMUK
INDVENDIGT SOM UDVENDIGT**

– CALEFA FJERNVARMEANLÆG

CALEFA BAG FACADEN

Calefa er ikke blot smuk udenpå. Indeni kommer Calefas høje kvalitet, innovative løsninger og gennemførte design for alvor til udtryk:

- **Elektronisk styreenhed**
Sikrer intelligent tilpasning til dit forbrugsmønster
- **Moderne veksler**
Sørger for et minimalt tryktab
- **Præcis hovedventil og motor**
Sørger for korrekt vandtemperatur på sekunder
- **Grundfos cirkulationspumpe**
Driver en effektiv vandgennemstrømning



DEN SIMPLE GUIDE TIL WAVIN CALEFA

HAR DU FJERNVARME I DIN BOLIG?

NEJ

JA

Sådan gør du:

1. Undersøg muligheden for fjernvarme hos dit lokale energiselskab eller på spareenergi.dk.
2. Få indlagt stikledning, der forbinder dit hus med hovedledningen.
3. Kontakt et VVS-firma, der kan installere dit nye fjernvarmeanlæg.
4. Få gennemgået anlæggets funktioner med VVS installatøren.

Er dit fjernvarmeanlæg fra før 1990, kan du opnå yderligere besparelser ved at installere et nyt anlæg, som er mere energieffektivt.



HUSK AT SØGE OM TILSKUD

I dag giver mange energiselskaber tilskud til energiforbedringer – herunder installation af fjernvarme.

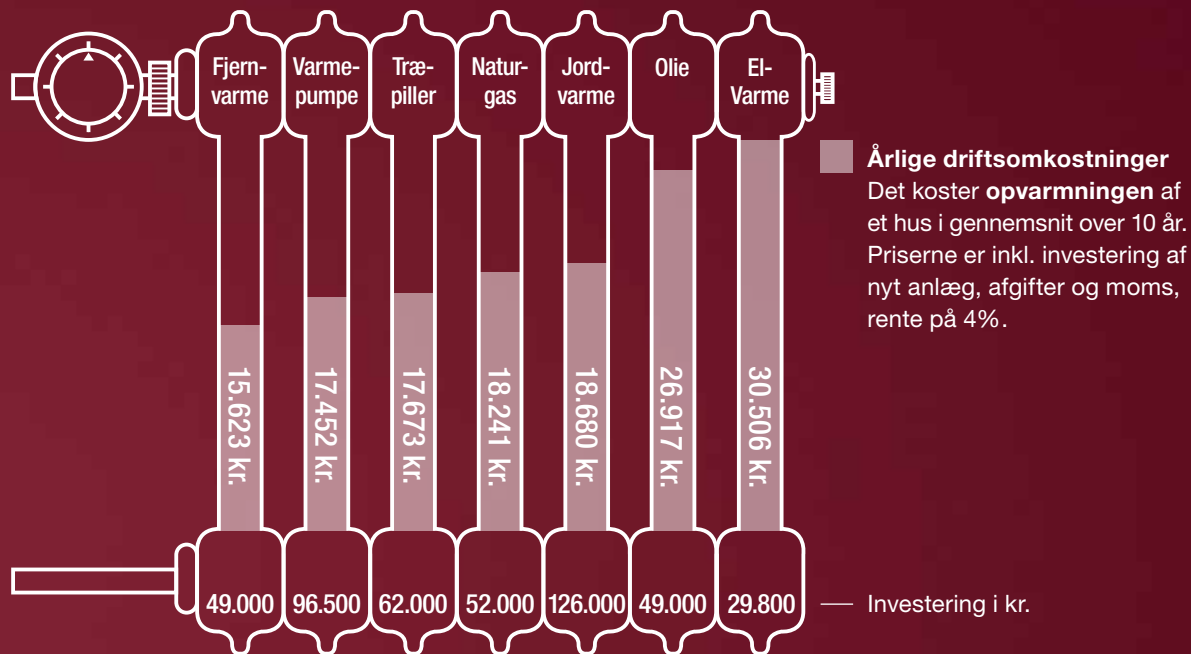
Sådan gør du:

1. Ansøg om tilskud hos dit energiselskab.
2. Indgå aftale **inden** påbegyndelse af installation.
3. Bliv godkendt og få udført arbejdet.
4. Dokumentér din installation er udført.
5. Modtag tilskud efter færdiggørelse.



LAVERE ENERGIREGNING

Fjernvarme er den absolut billigste opvarmningsform. Gennemsnitligt kan en dansk husstand **spare op til godt 40 % på varmeregningen** ved at skifte fra fx olie til fjernvarme.* Derudover er du sikker på at betale et minimum, da varmeværket har pligt til at sætte en rimelig varmepris.



NEM OG SIKKER ENERGIFORSYNING

Fjernvarme sikrer dig en nem hverdag, hvor du ikke behøver koncentrere dig om andet end at justere dine termostater. Det skyldes, at fjernvarme er baseret på et kollektivt varmesystem, hvor varmeværket har ansvar for at opretholde en stabil varmeforsyning.



DET MILJØRIGTIGE VALG

Ikke alene sænker fjernvarme din varmeregning og øger komforten i din hverdag. Fjernvarme giver dig også den varmeløsning med mindst muligt CO₂-udslip. En gennemsnitlig husstand, der udskifter oliefyret med fjernvarme, vil spare miljøet for op til 5,7 tons CO₂ årligt.*

* www.fjernvarme.info

**JEG BYDER INDEN FOR
I VARMEN TIL EN SNAK
OM ALLE CALEFAS FORDELE**

Installatør

Wavin | Wavinvej 1 | DK-8450 Hammel | Telefon +45 8696 2000 | Fax +45 89636209
Internet www.wavin.dk | E-mail wavin.dk@wavin.com | **Connect to better at www.wavin.com**

Mexichem.
Building & Infrastructure

wavin
CONNECT TO BETTER