

Conexiones Sanitarias



Información general del producto

Las conexiones sanitarias de norma de la marca Amanco Wavin, en los diámetros de 40, 50, 75, 110, 160 y 200 mm, son elaboradas mediante un compuesto de Poli (cloruro de vinilo) (PVC) sin plastificante, con Celda de clasificación 12454 de acuerdo a la Norma NMX-E-031.

Las conexiones son elaboradas en dos diferentes tipos: con unión cementar o con junta hermética de material elastomérico. Las cuales sirven para el desalojo por gravedad de aguas residuales sanitarias domésticas, aguas pluviales y sistemas de ventilación en casas y edificaciones.

La unión tubo-conexión o conexión-conexión es por medio de un cementado con el cual se logra el sello hermético, o mediante conexiones tipo anger con anillo de hule.

Normativa

NMX-E-199/2-CNCP

Industria del Plástico – Conexiones de Poli (Cloruro de Vinilo) (PVC) sin plastificante usadas en la construcción de sistemas sanitarios – Especificaciones.

Cd	Cámara de dilatación;
De	Diámetro exterior;
Di	Diámetro interior;
E	Espiga;
e	Espesor de pared;
e ₁	Espesor de pared de la campana inyectada;
Lc	Longitud total de campana;
Lb	Longitud total del casquillo;
Mt	Marca tope, y
T	Transición.

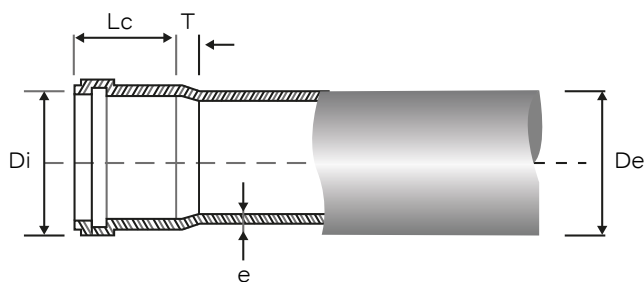


Figura 1. Términos abreviados de las diferentes zonas en una campana formada de acuerdo a la norma NMX-E-199/2.

Diámetro Nominal (Dn)	Diámetro exterior de la Espiga De (mm)		Diámetro interior mínimo de campana Di (mm)	Longitud mínima del cuerpo de la campana "m" (mm)	Espesor mínimo (e ₁)
	Mínimo	Máximo			
40	40	40.3	40.4	18	1.6
50	50	50.3	50.4	20	1.6
75	75	75.3	75.4	25	1.6
110	110	110.4	110.5	32	2.0
160	160	160.5	160.6	42	2.9
200	200	200.6	200.7	50	4.0

Tabla 1. Dimensiones de las conexiones tipo I con anillo de acuerdo a la norma NMX-E-199/2.

Diámetro Nominal (Dn)	Diámetro exterior de la Espiga De (mm)		Diámetro interior del casquillo Di (mm)		Longitud mínima del cuerpo de la campana "m" (mm)	Espesor mínimo (e ₁)
	Mínimo	Máximo	Mínimo	Máximo		
40	40	40.3	40.1	40.5	18	1.6
50	50	50.3	50.1	50.5	20	1.6
75	75	75.3	75.2	75.6	25	1.6
110	110	110.4	110.2	110.7	32	2.0
160	160	160.5	160.3	160.9	42	2.9
200	200	200.6	200.4	200.9	50	4.0

Tabla 2. Dimensiones de las conexiones tipo II cementar de acuerdo a la norma NMX-E-199/2

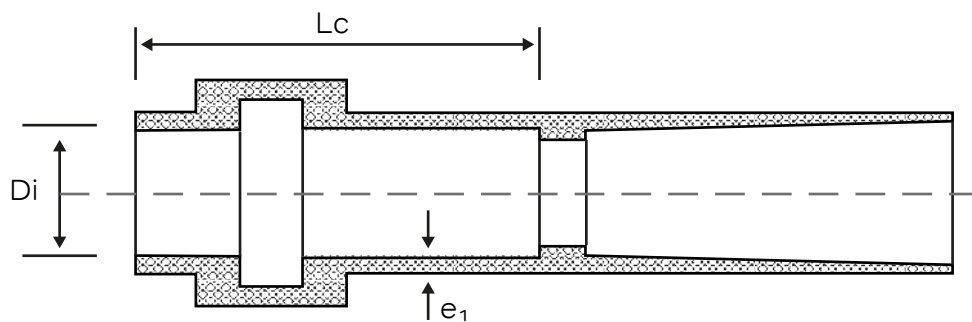


Figura 2. Campana inyectada

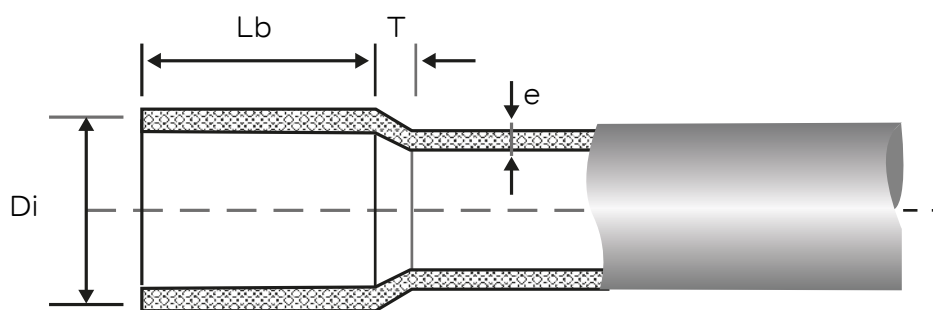


Figura 3. Casquillo formado

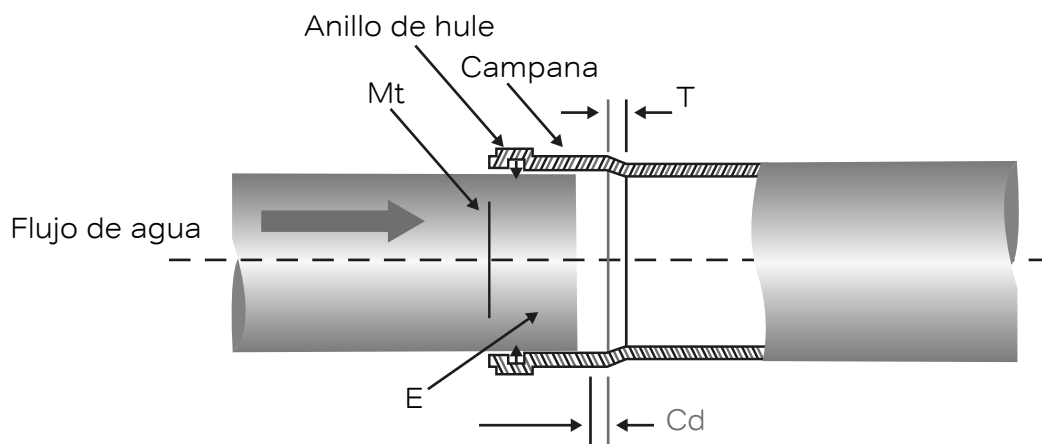


Figura 4. Acoplamiento espiga-campana

Para garantizar la calidad de las conexiones, se les determinan sus dimensiones.

Adicional a esto, se le realizan las siguientes pruebas en el laboratorio para garantizar su calidad.

- Impacto
- Hermeticidad
- Ablandamiento vicat

El cumplimiento de todo lo antes mencionado, garantiza completamente el correcto funcionamiento del producto, así como su vida útil. Siempre y cuando se sigan las recomendaciones del manual para instalaciones sanitarias.

- El portafolio de conexiones disponibles de Sanitario tipo Anger, va con diámetros desde 50 mm hasta 110 mm.
- El portafolio de conexiones disponibles de Sanitario tipo Unicople, va con diámetros desde 50 mm hasta 110 mm.
- El portafolio de conexiones disponibles de Sanitario tipo Cementar, va con diámetros desde 40 mm hasta 160 mm.

Con la librería Amanco Wavin para Revit de tuberías y conexiones de la línea Sanitario es posible realizar un modelaje real y calcular la cantidad total de tuberías y conexiones que serán necesarios durante el ciclo de vida del proyecto de forma precisa, ágil y segura. Para mayor referencia de nuestra librería Sanitario, dirigirse al siguiente enlace:

<https://bim.amanco.com.mx>

Wavin® pone a su disposición el área técnica, según sus requerimientos de proyecto y ejecución en campo.

La información aquí descrita no tiene carácter oficial, y solo es mostrada como referencia; la cual puede cambiar de acuerdo a la norma de especificación que le aplique.



Building &
Infrastructure



Amanco Wavin es parte de Orbia, una comunidad de compañías trabajando juntas para enfrentar algunos de los retos más complejos del mundo. Nos une un objetivo en común: Impulsar la vida alrededor del mundo.

Amanco Wavin, el negocio de construcción e infraestructura de Orbia, está mejorando la vida en todo el mundo mediante la construcción de entornos saludables y sostenibles. Amanco Wavin es un innovador centrado en el agua que ofrece soluciones para un suministro de agua potable más seguro, saneamiento y resiliencia del agua urbana. La empresa también invierte en soluciones climáticas interiores.

Amanco Wavin México | www.wavin.mx | Teléfono 55 5899 4600

© 2024 Amanco Wavin se reserva el derecho de hacer alteraciones sin previo aviso. Debido a cambios en el desarrollo de los productos las especificaciones técnicas pueden cambiar. La instalación debe cumplir con las instrucciones de instalación.