

Användarhandbok

Wavin Sentio Golvvärmesystem



wavin

orbia 

Innehållsförteckning

Produktens användning	2
Översiktsbild.....	3
Bruksanvisning.....	4
Vanliga frågor	5
Instruktioner för rumstermostaten	6

Produktens användning

Wavin Sentio golvvärmesystem används för att styra rumstemperaturen i rum där det har installerats golvvärme. Systemet kan användas både med trådlösa och trådbundna rumstermostater och givare. Med Sentio-appen har du möjlighet att se aktuella rumstemperaturer, ändra önskad rumstemperatur, skapa vecko-program, sätta systemet i semester- och standby-läge. För att kunna använda Sentio-appen måste Sentio-styrningen vara ansluten till internet.

Utbyggnad av Sentio-systemet

Det går att köpa till en LCD-display till Wavin Sentio, vilket ger möjlighet att konfigurera systemet så att det bland annat kan styra två värmekretsar – ev. kombinerat med väderkompensation. Detta kräver emellertid ytterligare komponenter i form av givare på framledning och retur, ställdon och utetemperaturgivare.

Översiktsbild






Nr.	Symbol	Text
A		Lysdiod som visar att strömmen till enheten är påslagen
B		Lysdiod som visar att det finns en varning från denna enhet
C		Lysdiod som visar att systemet är i kyläge
D		Lysdiod som visar om styrenheten är ansluten till internet
E		Lysdiod som visar om några globala komponenter har registrerats i styrenheten
F		Tryckknapp för att flytta en kanal till vänster
G	-	Lysdioder som visar kanalernas status (se tabell 1 sidan 4)
H		Tryck på knappen för att radera alla komponenter på den valda kanalen
I	-	Uttag för anslutning av extern antenn
J	A	RJ45 kontakt, Anslutning typ A, För anslutning av Sentio Display eller Modbus
K		Tryckknapp för att flytta en kanal till höger
L	B	RJ45 kontakt, Anslutning typ B, För anslutning av Sentio Display
M	-	RJ45 kontakt, Anslutning för LAN
N	-	Låssprint

Bruksanvisning

Wavin Sentio kräver inget dagligt underhåll.

Vad betyder lysdiodernas färger/blinkande?

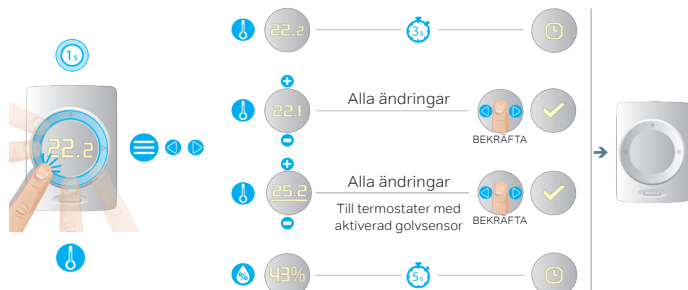
LED	Funktion	Ljus	Beskrivning
	Status	Ingen	Ingen ström för styrning
		Grön	Lyser Allt OK
		Röd	Uppdatering pågår
	Varning	Gult blinkande	Anslutning till registrerad enhet förlorad
		Långsamt gult blinkande	Förbereder uppdatering
		Snabbt gult blinkande	Uppdatering pågår
	Kyla	Blå	Kyla aktiverad
	LANanslutning	Grön	Ansluten till internet och WavinCloud
		Grönt blinkande	Ansluten till LAN. Ingen internetanslutning
		Snabbt grönt blinkande	Inläsningsläge för registrering av APP
	Globala komponenter	Grön	Globala komponenter har registrerats
		Grönt blinkande	Anslutning till registrerad komponent förlorad
1 -16	Kanalens status	Röd	Värmebehov
		Blå	Kylbehov
		Grön	Inget behov av värme eller kyla
		Rött blinkande	Registreringsläge
		Snabbt rött blinkande	Överbelastning/fel på utgången
		Grönt blinkande	Förlorad anslutning med rumstermostat el. givare
		Gröntrött blinkande	Värmebegäran blockerad Max. Golvtemperaturen har överskridits Utetemperatur har överskridit urkopplingstemperaturen
		Gröntblått blinkande	Kylbegäran blockerad utetemperatur för låg

Vanliga frågor

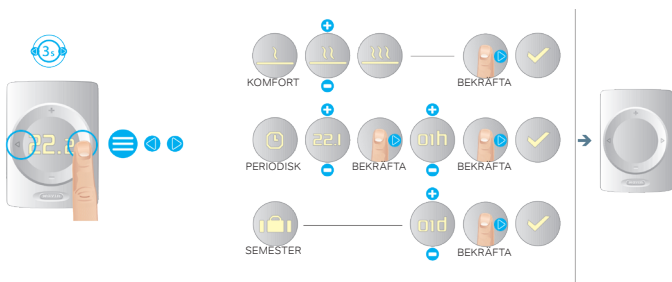
Varför?... Vad?... Hur?	Förklaring	Åtgärdas genom att ...
Försvinner programinställningarna om strömmen bryts?	Nej, styrenheten förlorar inte de programmerade värdena om strömmen till enheten bryts.	
Varför öppnar ställdonet ibland trots att det inte finns något värmebehov i golvvärmekretsen?	Styrenheten har inbyggd ventilmotionering som gör att ställdonet öppnas i ca 10 minuter om det inte har förekommit någon förbrukning de senaste 7 dagarna.	
Varför går cirkulationspumpen trots att ingen av golvvärmekretsarna har något värmebehov?	1. Cirkulationspumpen är inte ansluten via styrenhetens pumprelä, och kommer därför att vara igång konstant. 2. Cirkulationspumpen är ansluten via styrenhetens pumprelä. Styrenheten har inbyggd pumpmotionering som gör att pumpen går i ca 10 minuter om det inte har funnits något värmebehov de senaste 7 dagarna.	
Vad händer om styrenheten förlorar kontakten med en rumstermostat/givare?	Om styrenheten förlorar kontakten med en rumstermostat/givare, kommer symbolen för den/de aktuella kanalerna att börja blinka grönt. För att undvika att rummet blir kallt och/eller systemet fryser kommer styrenheten varje timme att öppna den/de tillhörande kanalerna i 15 minuter.	
Vad kan det bero på att styrenheten förlorar kontakten med en rumstermostat/givare?	Batterierna i rumstermostaten/givaren är urladdade.	"Byt ut batterierna i rumstermostaten/givaren."
	Om det är en trådbunden rumstermostat/givare som styrenheten har förlorat kontakten med, beror detta förmodligen på att en ledning till den aktuella rumstermostaten har gått av.	Byt ut/reparer ledningen till rums termostaten/givaren.
Vad betyder symbolernas olika färger/blinkande?	Se beskrivningen av symbolerna på sidan 4.	
Hur kan jag se om ett ställdon har öppnat en krets?	Du kan se på ställdonets funktionsindikator (den lilla knappen på ställdonets ovansida) om den har öppnat en krets. Är det vita området synligt, är ställdonet öppet. Är det dolt är den stängd.	

Instruktioner för rumstermostaten

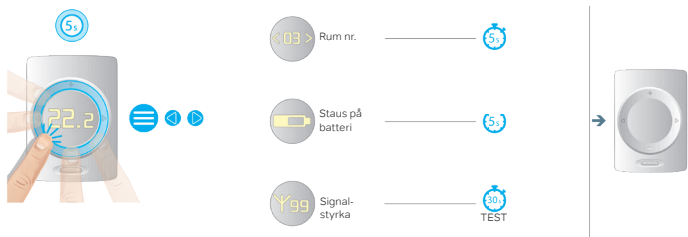
1. Rumsinställningar



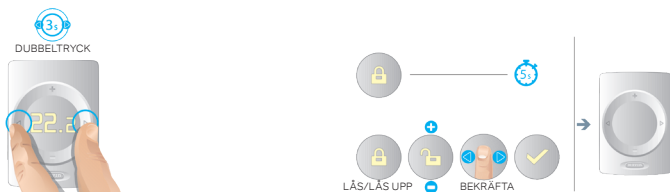
2. Rumskomfortinställningar



3. Statusinställningar



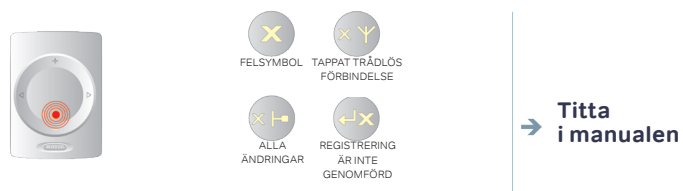
4. Lås - Lås upp



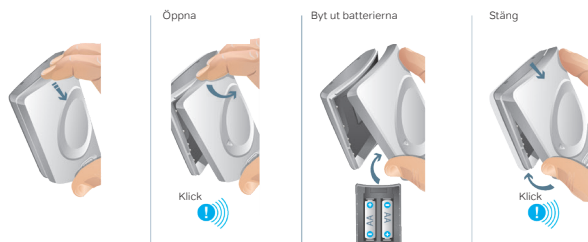
5. Varningssignaler



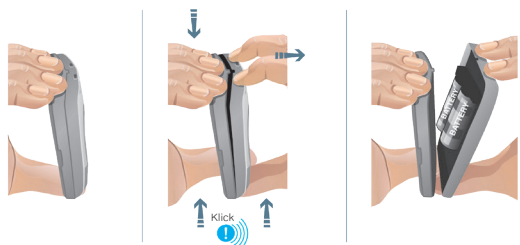
6. Felmeddelanden



7a. Byte av batterier - trådbunden, trådlös



7b. Byte av batterier - handhållen, trådlös



Upptäck vårt breda produktsortiment på wavin.se

- Tappvatten
- Inomhusklimat
- Inomhusavlopp
- Dagvatten
- Spillvatten
- Kabelkanalisation



Wavin är en del av Orbia, en samling företag som arbetar tillsammans för att hantera några av världens mest komplexa utmaningar. Vi är bundna av ett gemensamt syfte:
To Advance Life Around the World.

Wavin | Kjulamön 6 | 635 06 Eskilstuna | Telefon +46 16 541 00 00
Internet www.wavin.se | E-mail wavin.se@wavin.com | www.wavin.com

Wavin driver ett program för kontinuerlig produktutveckling och förbehåller sig därför rätten att ändra i produktspecifikationen för sina produkter utan förvarning. All information i denna publikation ges i god tro, och ansågs vara korrekt vid tidpunkten då den gick till tryck. Inget ansvar tas dock för eventuella fel, utelämnanden eller felaktiga antaganden.

© 2023 Wavin Wavin förbehåller sig rätten att göra ändringar utan förvarning. På grund av kontinuerlig produktutveckling kan de tekniska specifikationerna komma att ändras. Installationsanvisningarna måste följas vid installationen.