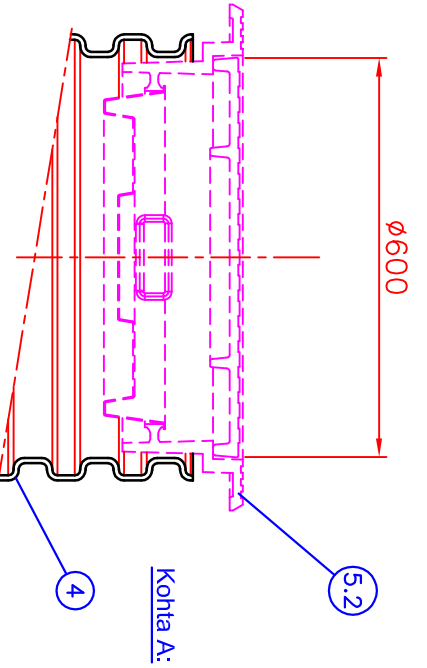
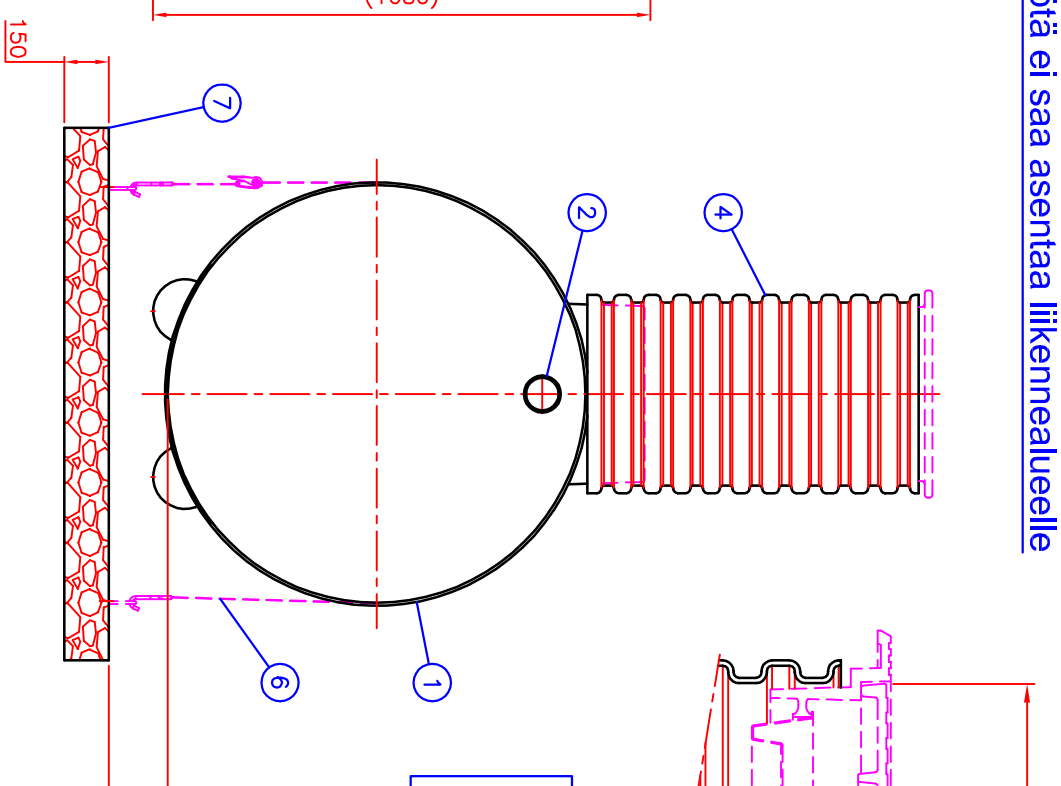
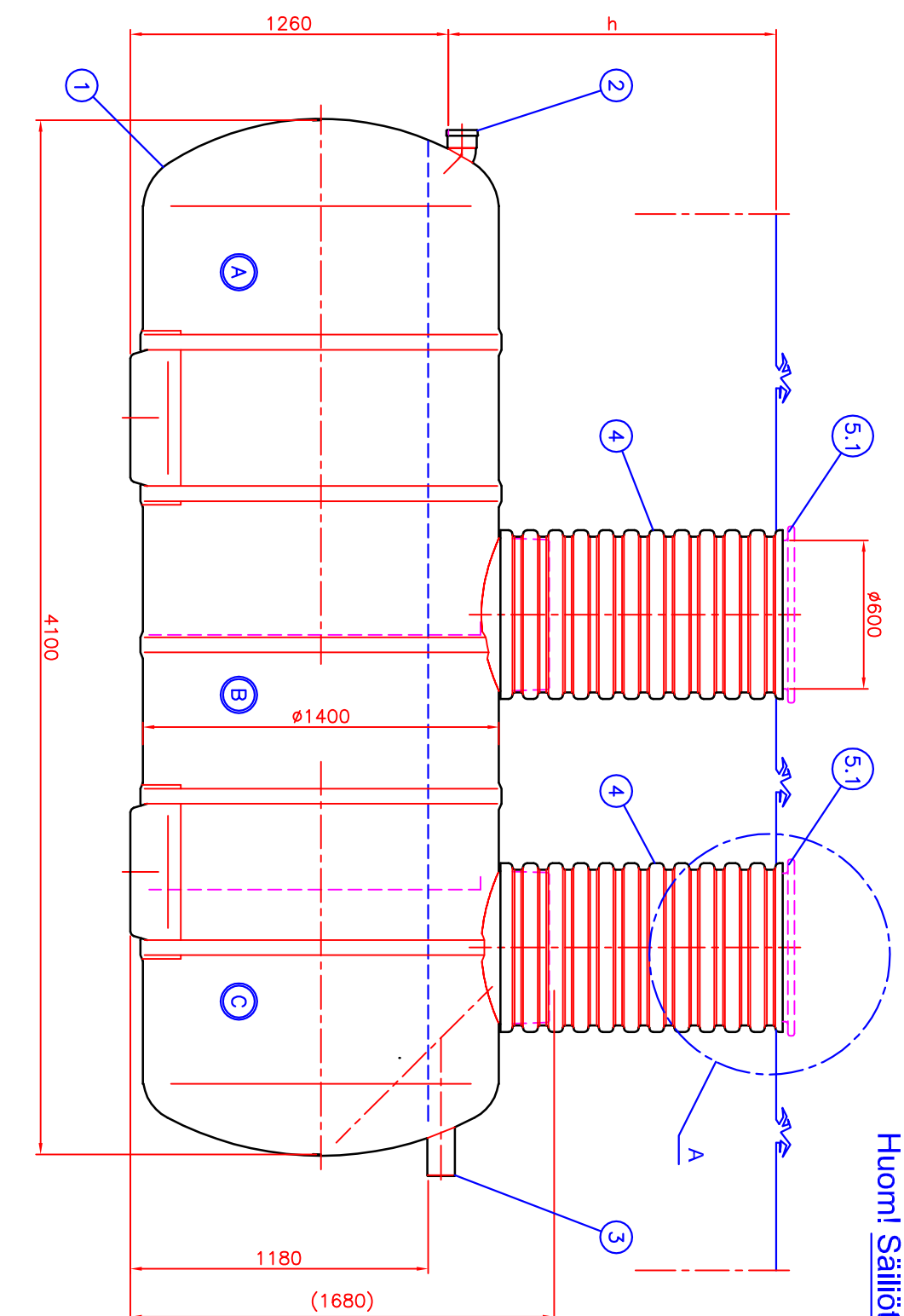


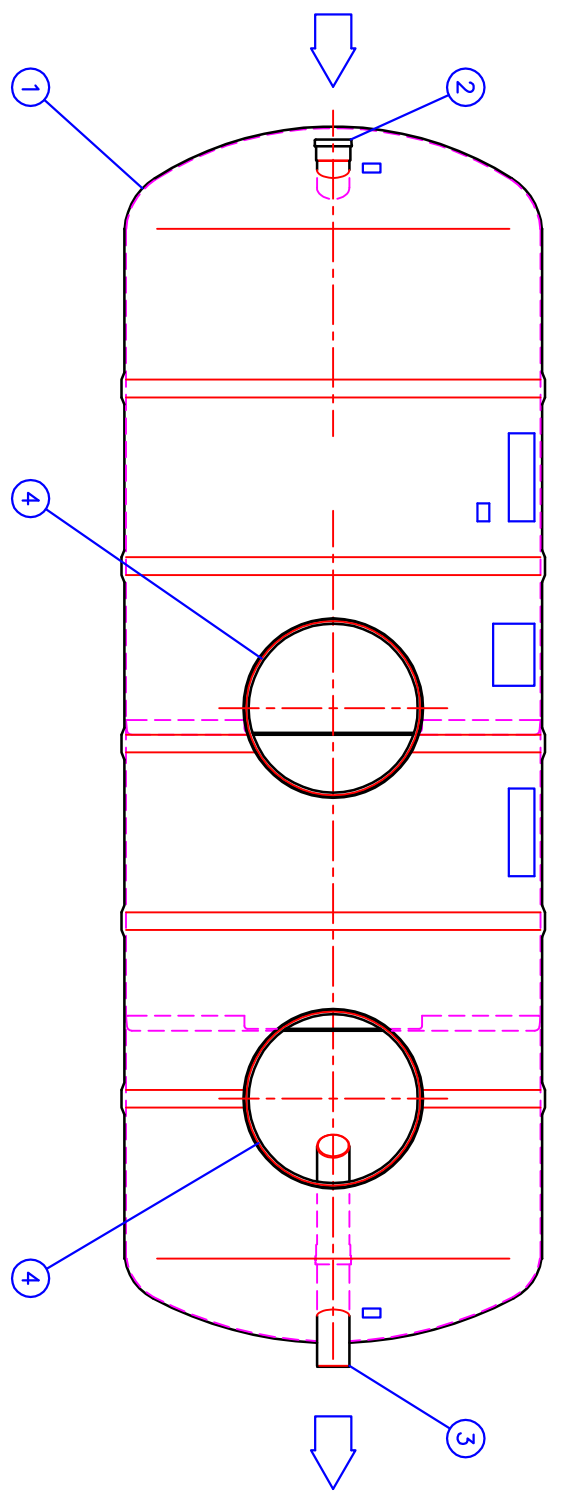
Huomi! Säiliötä ei saa asentaa liikennealueelle



Huomi!
Jos kuvaan tehty muutoksia merkise rasti (x) ruutuun
Kuvaan asiakkaan toimesta tehdyt muutokset:

C	Jätkiselkeyttäjä	Tilavuus: 1 250 l
B	Selkeyttäjä	Tilavuus: 1 250 l
A	Etuselkeyttäjä	Tilavuus: 2 500 l

Tulo /	Lähtöyhde	PVC	D110	D160
VALITTU		(x)	<input type="checkbox"/>	<input type="checkbox"/>



h = Säiliön asennussyvyys maan pinnalta tuloyhteen vesijuoksuun (mm)
h = _____ mm (Max. 2500 mm)

Huomautukset: _____
LABKO SAKO saostussäiliö on suunniteltu standardin EN 12566-1 mukaan

Tämä kuva ja sen ratkaisut ovat Wavin-Labko Oyn omaisuutta. Pidätämme oikeudet muutoksiin ilman ennakkoilmoitusta. Viranomaisvaatimukset tulee selvittää ennen tuotteen hankintaa. Tuotteet tulee asentaa asennusohjeen mukaisesti.



7	EI MUKANA TOIMITUKSESSA: Ankkurointiainetta (4100x1800x150 mm) Betoni K30-2, raudotus A500HW T10 #150				
6	USÄVARUSTE: Venymätön ankkurointiainna (polyesteri), 4 kpl Helipot korroosioympäristöt: leveys 50 mm, pituus 10 m, nimellislujuus 4000 kg, sähkösinkityt kiristimet ja koukut (x) Vaaditvat korroosioympäristöt: leveys 35 mm, pituus 10 m, nimellislujuus 2500 kg, ruostumattomat kiristimet ja koukut (x)				
5.1	USÄVARUSTE: Lukittava muovikansisto (2 kpl) (x) PE-kansi (Wavin no. 0542190)				
5.2	USÄVARUSTE: Kelluva säädettävä valurautakansisto Ø600 (2 kpl), Standardi EN124				
4	PP-HUK 600 huotokaivo (sopimuksen mukaan), materiaali: Polypropeeni h= Säiliön asennussyvyys maan pinnalta tuloyhteen vesijuoksuun (mm) PP-HUK 600 h 9-13 (x) h= 900...1300 mm PP-HUK 600 h13-17 h=1300...1700 mm PP-HUK 600 h17-21 h=1700...2100 mm PP-HUK 600 h21-25 h=2100...2500 mm				2
3	Lähtöyhde (sopimuksen mukaan)		PVC	D110 tai D160	1
2	Tuloyhde (sopimuksen mukaan)		PVC	D110 tai D160	1
1	Lujitemuovirunko "Lasa Composit", 3-osastoinen pH 3-10/Lämpötilankesto max. 80°C			Ø1400, L=4100 mm	1
Wavin no:		Piirustuksen sisältö:		Piirustustilaji:	
Suunn. ToP/MK/JS		LABKO SAKO 5000/600L 3-osastoinen saostussäiliö		ASIAKASKUVA	
Tark.		Piir.no		Mittakaava:	
55EB02_s		1 / 1		13.04.16	
WAVIN-LABKO OY		Rakennus kohde:			
Visiokatu 1					
FIN-33720 Tampere					
puh. 020 1285200					
fax. 020 1285530					
www.wavin-labko.fi					