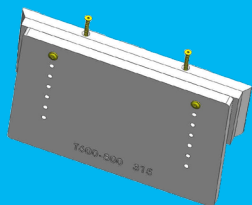


Obturbateur partiel Tegra 600/800

Gamme

Ce kit permet de créer un point singulier dans le réseau pour protéger le réseau contre les débordements.

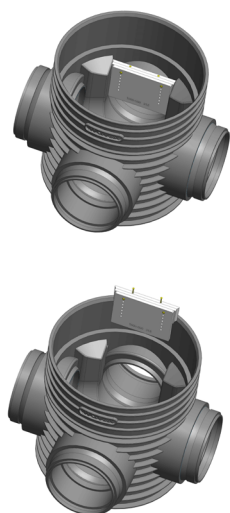


Matière : PVC

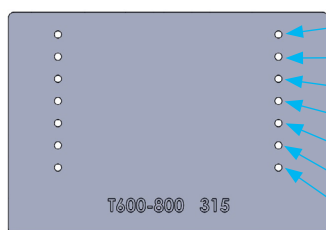
Epaisseur : 15 mm

Références :

| | |
|----------------|---------------------------------------|
| 3090754 | Tegra 600/800 kit Débit Partiel DN160 |
| 3090757 | Tegra 600/800 kit Débit Partiel DN200 |
| 3090758 | Tegra 600/800 kit Débit Partiel DN250 |
| 3090759 | Tegra 600/800 kit Débit Partiel DN315 |

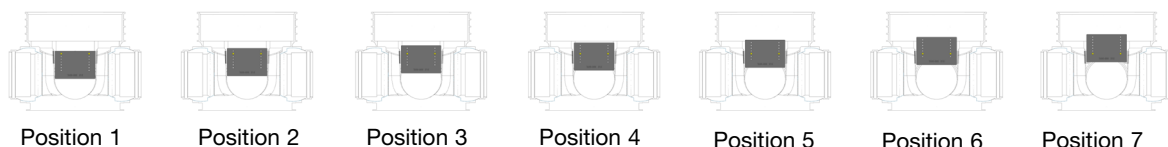


Position des vis de fixation sur la partie fixe



% section de passage restante

| | 160 | 200 | 250 | 315 |
|---|-----|-----|-----|-----|
| 1 | 50% | 50% | 50% | 50% |
| 2 | 67% | 63% | 61% | 59% |
| 3 | 82% | 76% | 71% | 67% |
| 4 | 95% | 87% | 81% | 75% |
| 5 | - | 95% | 89% | 83% |
| 6 | - | - | 95% | 90% |
| 7 | - | - | - | 95% |



Installation des obturbateurs partiels en entrées et sorties

☉ Tegra 600/800 Obturbateur partiel DN 160-200

| Angles standards/ DN cunette | 180° | 150° | 120° | 90° | T | +45° | +90° |
|---------------------------------|------|------|------|-----|---|------|------|
| | | | | | | | |

☉ Tegra 600/800 Obturbateur partiel DN 250-315

| Angles standards/ DN cunette | 180° | 150° | 120° | 90° | T | +45° | +90° |
|---------------------------------|------|------|------|-----|---|------|------|
| | | | | | | | |