

Indholdsfortegnelse

Ventiler

| | |
|---|--------|
| TIGRIS Sikkerhedsaggregater | 1:3:1 |
| TIGRIS Sikkerhedsventiler | 1:3:3 |
| TIGRIS Termisk sikkerhedsventil TSK | 1:3:9 |
| TIGRIS Samlesæt | 1:3:11 |
| TIGRIS UBG & kapillarrørstermostat | 1:3:13 |
| TIGRIS Varia HRO2 & kapillarrørstermostat | 1:3:15 |
| TIGRIS 3-vejs termisk blandeventil | 1:3:17 |
| TIGRIS Flowguard | 1:3:19 |
| TIGRIS Automatiske luftudladere | 1:3:21 |

TIGRIS

Sikkerhedsaggregater

Anvendelse

Sikkerhedsaggregatet kan anvendes på tilslutning af vandvarmere forbundet med trykvandsledning.

Tilslutning:

VR22 22mm / 3/4" mufte

VR3/4 3/4" nippel

Funktionsbeskrivelse

Sikkerhedsaggregatet har indbygget afspærringsventil/kontra, som forhindrer tillægsstrømning af vand fra vandvarmeren.

Afspærringsventilen kan afspærre for vandtilgangen, således at vandvarmeren kan tømmes via den indbyggede aftapventil.

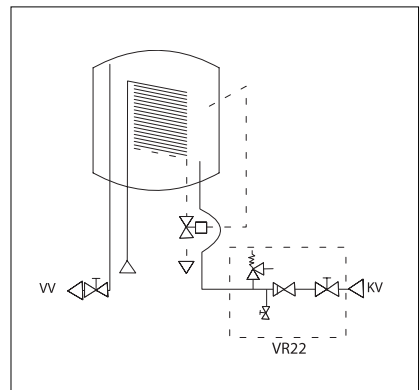
Den ledige 1/2" studs kan eventuelt anvendes for tilslutning af cirkulationsledning.

Data

Varmtpresset ventil hus i MS58 messing.

Kontra/afspærringsventil i kunstprodukt med rustfri fjeder. Aftapventil i kunststof.

VA-godkendt



TIGRIS Sikkerhedsaggregater

| Model | Wavin nr. | VVS nr. |
|----------------------------|-----------|-----------|
| VR22 x 6 bar | 0621150 | 431561022 |
| VR22 x 8 bar | 0621152 | 431561122 |
| VR22 x 10 bar 3/4" tilgang | 0621154 | 431561206 |
| VR22 x 10 bar | 0621156 | 431561222 |
| 3/4" VR x 6 bar | 0621160 | 431563006 |
| 3/4" VR x 8 bar | 0621162 | 431563106 |
| 3/4" VR x 10 bar | 0621164 | 431563206 |

TIGRIS

TIGRIS

Sikkerhedsventiler

Anvendelse

Sikkerhedsventiler kan anvendes til sikring af varmtvandsbeholdere, el- og gasvandvarmere (6, 8 og 10 bar), samt til sikring af varmeanlæg med tryk-expansion (max 5 bar).

Funktionsbeskrivelse

Sikkerhedsventilen åbner hvis anlægs-trykket overstiger ventilens åbningstryk, hvorved overtryk udledes gennem sikkerhedsventilens aflæsningsåbning. Sikkerhedsventilen skal altid monteres uafspærligt fra varmekilden.

Data

Ventil af messing type MS58.

Skille- og sprængmembran af silicone-gummi.

Godkendt af Arbejdstilsynet

Max. temperatur 120°C.

K = muffe/muffe

K(M) = muffe/muffe med studs til
manometer

KE = nippel/muffe

B = brugsvand

Skal afprøves 1 gang årligt.



TIGRIS

Sikkerhedsventiler

1/2" Sikkerhedsventil type K15



Dimension Wavin nr VVS nr

| | | |
|---------|---------|-----------|
| 1 Bar | 0621000 | 432203004 |
| 1,5 Bar | 0621006 | 432203104 |
| 2,5 Bar | 0621012 | 432203204 |
| 3,0 Bar | 0621030 | 432203224 |
| 3,5 Bar | 0621042 | 432203234 |
| 4,0 Bar | 0621048 | |
| 5,0 Bar | 0621060 | 432203244 |
| 6,0 Bar | 0621076 | 432203304 |
| 8,0 Bar | 0621088 | 432203404 |
| 10 Bar | 0621100 | 432203504 |

1/2" Sikkerhedsventil type K(M)15



Dimension Wavin nr VVS nr

Type K(M)15

| | | |
|---------|---------|-----------|
| 1,5 Bar | 0621114 | 432204104 |
| 2,5 Bar | 0621132 | 432229336 |
| 3,0 Bar | 0621120 | 432204224 |
| 3,5 Bar | 0621121 | 432204234 |

Type KE(M)15

| | | |
|---------|---------|-----------|
| 6,0 Bar | 0621135 | 432206304 |
|---------|---------|-----------|

1/2"x3/4" Sikkerhedsventil type KD



Dimension Wavin nr

Type KD

| | | |
|---------|---------|--|
| 2,5 Bar | 0621026 | |
| 3,0 Bar | 0621086 | |
| 3,5 Bar | 0621087 | |

Type KBD

| | | |
|---------|---------|--|
| 6,0 Bar | 0621077 | |
| 8,0 Bar | 0621091 | |
| 10 Bar | 0621112 | |

1/2" Sikkerhedsventil type KE15



Dimension Wavin nr VVS nr

| | | |
|---------|---------|-----------|
| 2,5 Bar | 0621124 | 432206204 |
| 3,5 Bar | 0621130 | 432206234 |

TIGRIS

Sikkerhedsventiler

3/4" Sikkerhedsventil type K



| Dimension | Wavin nr | VVS nr |
|-----------|----------|--------|
|-----------|----------|--------|

Type K

| | | |
|---------|---------|-----------|
| 1,0 Bar | 0621002 | 432203006 |
| 1,5 Bar | 0621008 | 432203106 |
| 2,5 Bar | 0621014 | 432203206 |
| 3,0 Bar | 0621032 | 432203226 |
| 3,5 Bar | 0621044 | 432203236 |
| 5,0 Bar | 0621062 | 432203256 |

Type KB20

| | | |
|---------|---------|-----------|
| 6,0 Bar | 0621078 | 432203306 |
| 8,0 Bar | 0621090 | 432203406 |
| 10 Bar | 0621102 | 432203506 |

3/4" Sikkerhedsventil type K(M)



| Dimension | Wavin nr | VVS nr |
|-----------|----------|--------|
|-----------|----------|--------|

| | | |
|---------|---------|-----------|
| 1,5 Bar | 0621116 | 432204106 |
| 2,5 Bar | 0621118 | 432204206 |

3/4"x1" Sikkerhedsventil type KD



| Dimension | Wavin nr |
|-----------|----------|
|-----------|----------|

Type KD

| | |
|---------|---------|
| 2,5 Bar | 0621028 |
|---------|---------|

Type KBD

| | |
|---------|---------|
| 6,0 Bar | 0621079 |
| 10 Bar | 0621070 |

3/4" Sikkerhedsventil type KE



| Dimension | Wavin nr | VVS nr | B1 | H1 | L1 |
|-----------|----------|--------|----|----|----|
|-----------|----------|--------|----|----|----|

| | | | | | |
|---------|---------|-----------|--|--|--|
| 1,5 Bar | 0621122 | 432206106 | | | |
| 2,5 Bar | 0621126 | 432206206 | | | |
| 3,5 Bar | 0621128 | 432206236 | | | |

TIGRIS**Sikkerhedsventiler****3/4" Sikkerhedsventil type KG**

Dimension Wavin nr

| | |
|---------|---------|
| 2,5 Bar | 0621143 |
| 3,5 Bar | 0621145 |
| 4,0 Bar | 0621147 |
| 4,5 Bar | 0621148 |

1"x1 1/4" Sikkerhedsventil type K

Dimension Wavin nr VVS nr

Type K

| | | |
|---------|---------|-----------|
| 1,0 Bar | 0621007 | 432203108 |
| 2,5 Bar | 0621018 | 432203208 |
| 3,0 Bar | 0621034 | 432203228 |
| 3,5 Bar | 0621050 | 432203238 |

Type KD

| | |
|---------|---------|
| 4,0 Bar | 0621052 |
|---------|---------|

Type KBD

| | | |
|---------|---------|-----------|
| 6,0 Bar | 0621080 | 432203308 |
| 8,0 Bar | 0621092 | 432203408 |
| 10 Bar | 0621104 | 432203508 |

1 1/4"x1 1/2" Sikkerhedsventil type K

Dimension Wavin nr VVS nr

Type K

| | | |
|---------|---------|-----------|
| 1,0 Bar | 0621004 | 432030010 |
| 2,5 Bar | 0621018 | 432203208 |
| 2,5 Bar | 0621020 | 432203210 |
| 3,0 Bar | 0621036 | 432203230 |
| 3,5 Bar | 0621054 | 432203240 |
| 4,0 Bar | 0621064 | |
| 5,0 Bar | 0621066 | 432203250 |

Type KB

| | | |
|---------|---------|-----------|
| 6,0 Bar | 0621082 | 432203310 |
| 8,0 Bar | 0621094 | 432203410 |
| 10 Bar | 0621106 | 432203510 |

TIGRIS

Sikkerhedsventiler

1 1/2"x2" Sikkerhedsventil type K



| Dimension | Wavin nr | VVS nr |
|-----------|----------|--------|
|-----------|----------|--------|

Type K

| | | |
|---------|---------|-----------|
| 1,0 Bar | 0621003 | 432203011 |
| 1,5 Bar | 0621009 | 432203111 |
| 2,0 Bar | 0621013 | 432203131 |

Type KD

| | | |
|---------|---------|-----------|
| 2,5 Bar | 0621022 | 432203211 |
|---------|---------|-----------|

Type K

| | | |
|---------|---------|-----------|
| 3,0 Bar | 0621038 | 432203231 |
| 3,5 Bar | 0621056 | 432203241 |
| 4,0 Bar | 0621065 | 432203251 |
| 5,0 Bar | 0621072 | 432203261 |

Type KB

| | | |
|---------|---------|-----------|
| 6,0 Bar | 0621084 | 432203311 |
|---------|---------|-----------|

Type KBD

| | | |
|---------|---------|-----------|
| 8,0 Bar | 0621096 | 432203411 |
| 10 Bar | 0621108 | 432203511 |

2"x2 1/2" Sikkerhedsventil type K

| Dimension | Wavin nr | VVS nr |
|-----------|----------|--------|
|-----------|----------|--------|

Type K

| | | |
|---------|---------|-----------|
| 1,0 Bar | 0621005 | 432203012 |
| 1,5 Bar | 0621011 | 432203112 |
| 2,0 Bar | 0621015 | 432203132 |
| 2,5 Bar | 0621024 | 432203212 |
| 3,0 Bar | 0621040 | 432203232 |
| 3,5 Bar | 0621058 | 432203242 |
| 4,0 Bar | 0621068 | 432203252 |
| 5,0 Bar | 0621073 | 432203262 |

Type KB

| | |
|---------|---------|
| 6,0 Bar | 0621085 |
| 8,0 Bar | 0621098 |
| 10 Bar | 0621110 |

TIGRIS

TIGRIS

Termisk sikkerhedsventil TSK

Anvendelse

Til stoker- og fastbrændselskedler. Hvis fremløbstemperaturen når 95°C vil den termiske sikkerhedsventil åbne og dermed forhindre en markant temperaturstigning i kedlen.

Den termiske sikkerhedsventil må ikke placeres mere end 50 cm fra kedlen. Den kan anvendes til fastbrændselskedler med maksimal kapacitet på 80.000 kcal/h. Den termiske sikkerhedsventil erstatter ikke sikkerhedsventilen, som kræves til lukkede centralvarmeanlæg eller anden sikkerhedsanordning.

Funktionsbeskrivelse

Den termiske sikkerhedsventil er forsynet med to bælgelementer, som fungerer uafhængigt af hinanden.

Vandet kommer ind gennem muffen (1) og udøver et tryk på toppen af ventilkeglen.

Spindlen (2) er praktisk taget under samme tryk både på under- og oversiden samtidig med, at toppen af spindlen og aftapshanen har direkte forbindelse til det fri. Derfor behøver bælgelementerne (3) kun et relativt lille tryk for at åbne, selv ved et betydeligt vandtryk.

Data

Maximalt driftstryk: 10 bar

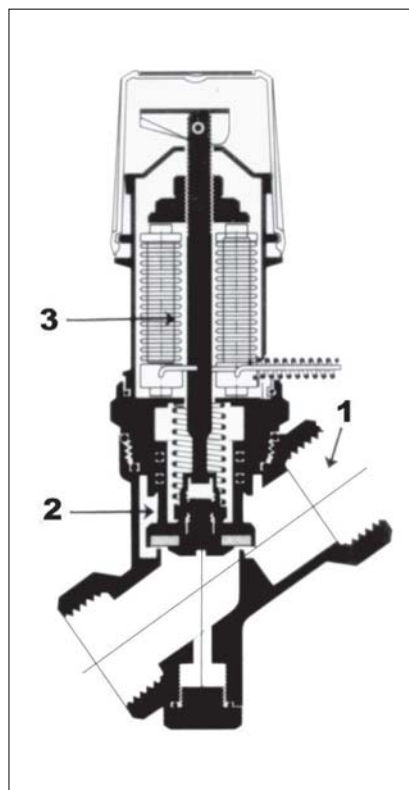
Reaktionstemperatur: 95°C

Dykrørets længde: 200 mm

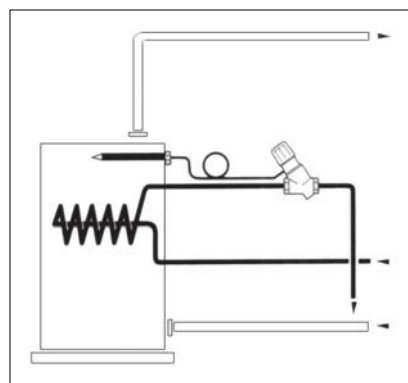
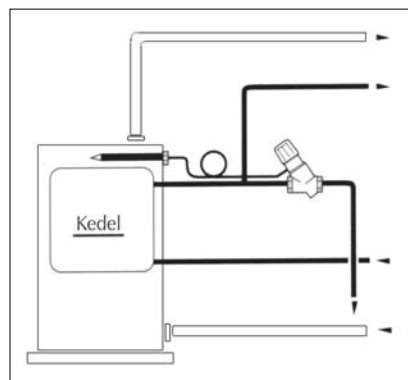
Kapillarrørets længde: 1300 mm

Ventilhus: Trykstøbt messing

Pakninger: 130°C



Flowdiagram



TIGRIS Termisk sikkerhedsventil TSK

| Model | Wavin nr. | VVS nr. |
|------------------------------|-----------|-----------|
| Termisk sikkerhedsventil TSK | 0621140 | 432995006 |

TIGRIS

TIGRIS

Samlesæt

Anvendelse

TIGRIS samlesæt til lukkede varmeanlæg med trykexpansionsbeholder. Fra 3/4" til 3" samlerør.

Funktionsbeskrivelse

Samlesættet monteres uafspærreligt ved varmekildens top. Samlesættet leveres med sikkerhedsventil(er), automatisk luftudlader, manometer 0 - 4 bar og samlerør. Sikkerhedsventilen(er) åbner hvis anlægstrykket overstiger sikkerhedsventilens åbningstryk.



Indbygningsmål

Forlang specialbrochure.

Data

| Dimension på samlerør | Sikkerhedsventil (antal/størrelse) | Max. ydelse kw ved 2,5 bar | Max. ydelse kw ved 3,0 bar |
|-----------------------|------------------------------------|----------------------------|----------------------------|
| 3/4" | 1 stk 3/4 | 60 | - |
| 1 1/4" | 2 stk 3/4 | 330 | 380 |
| 1 1/2" | 2 stk 1-11/4 | 400 | 460 |
| 2" | 2 stk 11/4-11/2 | 640 | 730 |
| 2 1/2" | 2 stk 11/2-2 | 710 | 800 |
| 3" | 2 stk. 2-21/2 | 1.067 | 1.200 |

Andre åbningstryk på forespørgsel.

TIGRIS Samlesæt

| Model | Wavin nr. | VVS nr. |
|---|-----------|-----------|
| 3/4" CVR samlesæt til trykexpansion 2,5 bar | 0621200 | 371093756 |
| 1 1/4" samlesæt til trykexpansion 2,5 bar | 0621205 | 371103740 |
| 1 1/2" samlesæt til trykexpansion 2,5 bar | 0621210 | 371103741 |
| 2" samlesæt til trykexpansion 2,5 bar | 0621215 | 371103742 |
| 2 1/2" samlesæt til trykexpansion 2,5 bar | 0621220 | 371103743 |
| 3" samlesæt til trykexpansion 2,5 bar | 0621221 | 371103744 |
| 1 1/4" samlesæt til trykexpansion 3,0 bar | 0621225 | 371104740 |
| 1 1/2" samlesæt til trykexpansion 3,0 bar | 0621230 | 371104741 |
| 2" samlesæt til trykexpansion 3,0 bar | 0621235 | 371104742 |
| 2 1/2" samlesæt til trykexpansion 3,0 bar | 0621240 | 371104743 |
| 3" samlesæt til trykexpansion 3,0 bar | 0621241 | 371104744 |

TIGRIS

TIGRIS

UBG & kapillarrørstermostat type 1 & 2

Anvendelse

TIGRIS UBG kan anvendes til regulering/afspærring (med specielt håndgreb) af varmeventilatorer, varmevekslere, varmtvandsbeholdere, gulvvarme m.v..

TIGRIS UBG kan anvendes på anlæg med op til 1,0 bar differenstryk.

TIGRIS UBG kan monteres i enten frem eller retur. Følerplacering vilkårlig.

Funktionsbeskrivelse

I forhold til indstillet temperatur lukker føleren ved stigende temperatur og åbner ved faldende temperatur.

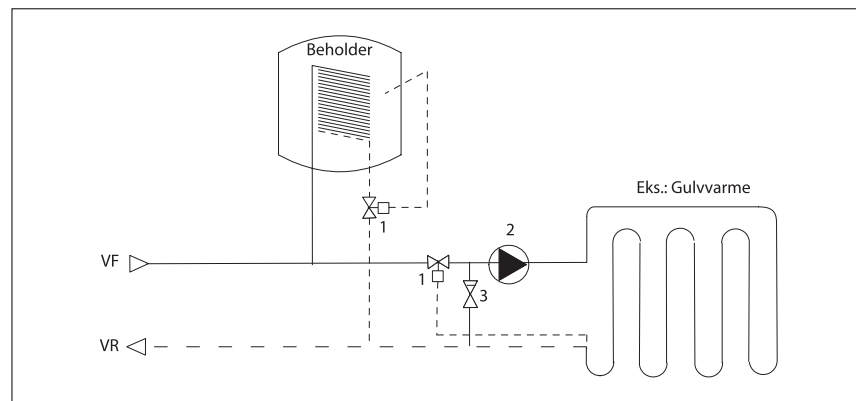
O-ring pakdåse: Spindel af rustfri stål.

Ventilkegle: Syntetisk gummi.

Føler: Selvvirkende, lukker ved stigende følerteremperatur. Varmebestandig følerhus i lysegrå robust termoplast. Væskefyldt føler med 2 meter kapillarrør. Fjederbelastet sikkerhedsanordning for beskyttelse mod overtemperatur.

Kv ved P-bånd i °C på:

| DIM | 1 | 2 | 3 | KVS |
|---------|-----|-----|-----|-----|
| 3/8" LL | 0,3 | 0,6 | 0,8 | 1,4 |
| 1/2" LL | 0,3 | 0,6 | 0,8 | 1,6 |
| 3/4" LL | 0,3 | 0,6 | 0,8 | 1,7 |
| 3/8" VL | 0,3 | 0,6 | 0,8 | 1,9 |
| 1/2" VL | 0,3 | 0,6 | 0,8 | 2,2 |
| 3/4" VL | 0,3 | 0,6 | 0,8 | 2,2 |



Føler

| Model | Wavin nr. | VVS nr. |
|--|-----------|-----------|
| TIGRIS kapillarrørstermostat Type 1, 20 - 70°C | 0621470 | 403459072 |
| TIGRIS kapillarrørstermostat Type 2, 30 - 80°C | 0621472 | 403459082 |
| 1/2" pakdåse | 0621466 | 403459093 |

Ventil

| Model | Wavin nr. | VVS nr. | Max temp. °C | Max tryk bar | Ventilhus |
|--------------------|-----------|-----------|-----------------|-----------------|-----------|
| 3/8" LL ventil UBG | 0621400 | 403450003 | 130°C | 10 | MS 58 |
| 1/2" LL ventil UBG | 0621403 | 403450004 | 130°C | 10 | MS 58 |
| 3/4" LL ventil UBG | 0621406 | 403450006 | 130°C | 10 | MS 58 |
| 3/8" VL ventil UBG | 0621410 | 403551003 | 130°C | 10 | MS 58 |
| 1/2" VL ventil UBG | 0621412 | 403551004 | 130°C | 10 | MS 58 |
| 3/4" VL ventil UBG | 0621415 | 403551006 | 130°C | 10 | MS 58 |

TIGRIS

TIGRIS

Varia HR02 & kapillarrørstermostat type 1 & 2

Anvendelse

TIGRIS varia HR02 kan anvendes til regulering/afspærring (med separat håndgreb) af varmeventilatorer, varmeveksler, varmtvandsbeholder, gulvvarme m.v..
TIGRIS varia HR02 anvendes på anlæg med op til 4,0 bar differenstryk.
TIGRIS varia HR02 kan monteres enten i frem eller retur. Føler placering vilkårlig.

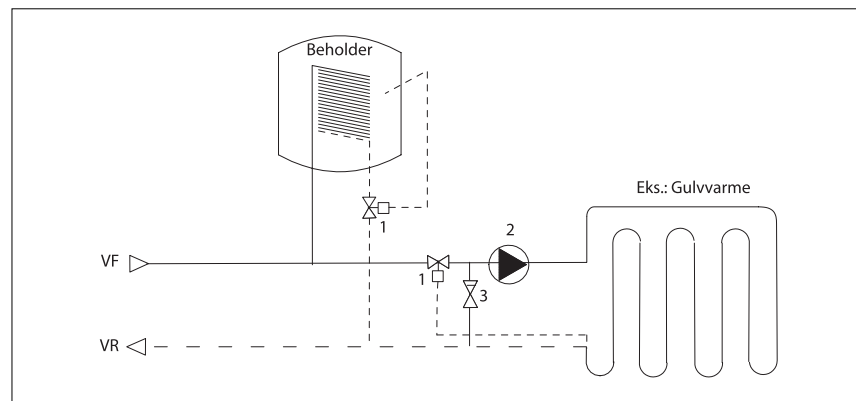
Funktionsbeskrivelse

I forhold til indstillet temperatur lukker føleren ved stigende temperatur og åbner ved faldende temperatur.

O-ring pakdåse: Spindel af rustfri stål.
Ventilkegle: Syntetisk gummi.
Føler: Selvvirkende, lukker ved stigende følerterperatur. Varmebestandig følerhus i lysegrå robust termoplast. Væskefyldt føler med 2 meter kapillarrør. Fjederbelastet sikkerhedsanordning for beskyttelse mod overtemperatur.

Kv ved P-bånd i °C på:

| DIM | 1 | 2 | 3 | 5 | 7 | KVS |
|--------|-----|------|-----|-----|-----|-----|
| 1/2" | 0,7 | 1,25 | 1,8 | 2,5 | 3,0 | 3,5 |
| 3/4" | 0,7 | 1,25 | 1,8 | 2,7 | 3,7 | 5,5 |
| 1" | 0,7 | 1,25 | 1,8 | 3,0 | 4,0 | 5,5 |
| 1 1/4" | 1,1 | 2,1 | 3,1 | 5,1 | 6,5 | 11 |
| 1 1/2" | 1,1 | 2,1 | 3,1 | 5,1 | 6,5 | 11 |



Føler

| Model | Wavin nr. | VVS nr. |
|--|-----------|-----------|
| TIGRIS kapillarrørstermostat Type 1, 20 - 70°C | 0621470 | 403459072 |
| TIGRIS kapillarrørstermostat Type 2, 30 - 80°C | 0621472 | 403459082 |
| 1/2" pakdåse | 0621466 | 403459093 |

Ventil

| Model | Wavin nr. | VVS nr. | Max temp. °C | Max tryk bar | Ventilhus |
|----------------------|-----------|-----------|--------------|--------------|-----------|
| 1/2" LL Varia HR02 | 0621431 | 455110004 | 130°C | 16 | MS 58 |
| 3/4" LL Varia HR02 | 0621433 | 455110006 | 130°C | 16 | MS 58 |
| 1" LL Varia HR02 | 0621436 | 455110008 | 130°C | 16 | MS 58 |
| 1 1/4" LL Varia HR02 | 0621439 | 455110010 | 130°C | 16 | MS 58 |
| 1 1/2" LL Varia HR02 | 0621442 | 455110011 | 130°C | 16 | MS 58 |

TIGRIS

TIGRIS

3-vejs termisk blandeventil

Anvendelse

TIGRIS 3-vejs termisk blandeventil kan anvendes til varme, ventilations- og køleanlæg.

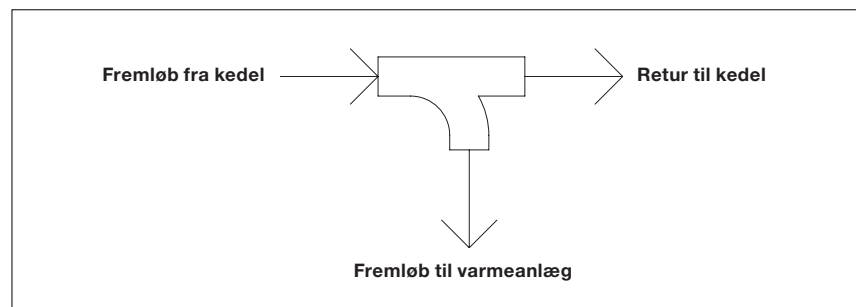
| DIM | KVS | KVS by-pass |
|------|-----|-------------|
| 1/2" | 1,7 | 1,3 |
| 3/4" | 2,8 | 1,8 |
| 1" | 5,2 | 3,3 |

Data

TIGRIS 3-vejs termisk blandeventil leveres komplet med kapillarrørstermostat og 1/2" dyrørslomme. Termostaten kan låses.

Termostat skala:

| |
|----------|
| 1 = 30°C |
| 2 = 38°C |
| 3 = 46°C |
| 4 = 55°C |
| 5 = 64°C |
| 6 = 72°C |
| 7 = 80°C |



TIGRIS 3-vejs termisk blandeventil

| Model | Wavin nr. | VVS nr. | Max temp. °C | Max tryk bar |
|----------------------------------|-----------|-----------|-----------------|-----------------|
| 1/2" 3 vejs termisk blandeventil | 0621906 | 403456004 | 100°C | 16 |
| 3/4" 3 vejs termisk blandeventil | 0621908 | 403456006 | 100°C | 16 |
| 1" 3 vejs termisk blandeventil | 0621910 | 403456008 | 100°C | 16 |

TIGRIS

TIGRIS

Flowguard

Anvendelse

TIGRIS Flowguard kan anvendes til indregulering af varme-, køle-, sol- eller varmepumpeanlæg i både industri- og beboelsesejendomme. Unøjagtig eller forkert flow er en af hovedårsagerne til dårligt fungerende og uøkonomiske anlæg. Takket være den visuelle indikation af den ønskede flowmængde, kan TIGRIS flowguard nemt og hurtigt indstilles.

Funktionsbeskrivelse

TIGRIS flowguard strengreguleringsventiler har indbygget flowmeter, som konstant måler det aktuelle flow. Flowmeteret er anbagt i en vinkel på 90 grader til ventilkroppen. Dette muliggør, at flowindikatoren nemt kan aflæses, selv når ventilen er fuldt isoleret.

Flowindikatoren kan drejes 360 grader og nemt aflæses i alle positioner. Systemets medie flyder ikke gennem flowmåleren, som derved er beskyttet mod snavs og urenheder i mediet.

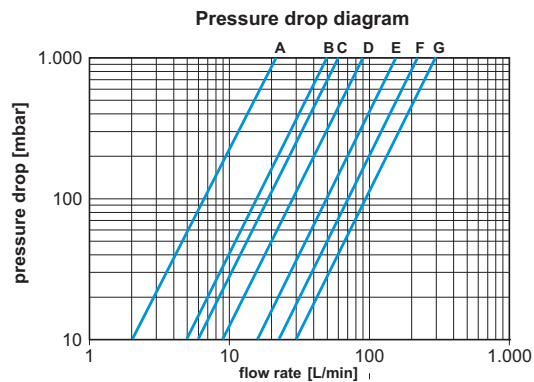
Data

TIGRIS flowguard er fremstillet i varmpresset messing beregnet for max. 10 bar.



| Pressure drop curve | Flow rate | Kvs |
|---------------------|----------------|------|
| A | 0,5 - 7 l/min | 1,3 |
| B | 2 - 16 l/min | 3,0 |
| C | 4 - 36 l/min | 3,5 |
| D | 5 - 50 l/min | 5,5 |
| E | 10 - 80 l/min | 9,0 |
| F | 15 - 120 l/min | 13,0 |
| G | 20 - 200 l/min | 18,0 |

Tryktabsdiagram



TIGRIS Flowguard

| Model | Wavin nr. | VVS nr. | Temp. område °C | Kortvarig belastning |
|--|-----------|-----------|--------------------|----------------------|
| DN 15 1/2" nippler med omløbere ltr./h 120 – 960 Kvs 3,0 | 0621500 | 406987004 | -20°C - +100°C | 6 bar 120°C |
| DN 20 3/4" nippler med omløbere ltr./h 240 – 2160 Kvs 3, 5 | 0621505 | 406987006 | -20°C - +100°C | 6 bar 120°C |
| DN 25 1" indvendig gevind ltr./h 300 – 3000 Kvs 5,5 | 0621510 | 406988008 | -20°C - +100°C | 6 bar 120°C |
| DN 32 1 1/4" indvendig gevind ltr./h 600 – 4800 Kvs 9,0 | 0621515 | 406988010 | -20°C - +100°C | 6 bar 120°C |
| DN 40 1 1/2" indvendig gevind ltr./h 900 – 7200 Kvs 14,0 | 0621520 | 406988011 | -20°C - +100°C | 6 bar 120°C |
| DN 50 2" indvendig gevind ltr./h 1500 – 12000 Kvs 23,0 | 0621525 | 406988012 | -20°C - +100°C | 6 bar 120°C |

TIGRIS flowguard leveres som standard med overstående tilslutninger.

TIGRIS flowguard kan på forespørgsel leveres med f.eks. press-, kompressions-, eller svejsetilslutninger.

TIGRIS

TIGRIS

Automatiske luftudladere

Anvendelse

TIGRIS luftudladere er konstrueret for udluftning af store luftmængder og kan anvendes i både varme- og køleanlæg. Luftudladeren skal monteres lodret på et rør med stigning eller på anlæggets øverste punkt.

Funktionsbeskrivelse

Luft opsamles i ventilhuset, hvorved svømmeren synker og åbner for ventilmekanismen så luften kan undslippe.

Data

TIGRIS automatiske luftudladere er fremstillet med hus og dæksel af messing, ventilmekanisme af korrosionsbestandigt materiale, gummipakning og svømmer af kunststof.

Tilslutningsnippel.

Beregnet for vand max. 115°C.

**TIGRIS Automatiske luftudladere**

| Model | Wavin nr. | VVS nr. | Arbejdstryk Max bar | Driftstryk Min. bar |
|-----------------------------|-----------|-----------|------------------------|------------------------|
| 3/8" automatisk luftudlader | 0621305 | 447023003 | 10 | 0,1 |
| 1/2" automatisk luftudlader | 0621310 | 447023004 | 10 | 0,1 |
| 3/4" automatisk luftudlader | 0621312 | 447023006 | 10 | 0,1 |
| 1" automatisk luftudlader | 0621314 | 447023008 | 10 | 0,1 |
| 3/8" lukkeautomat | 0621320 | 447024103 | 10 | 0,1 |