

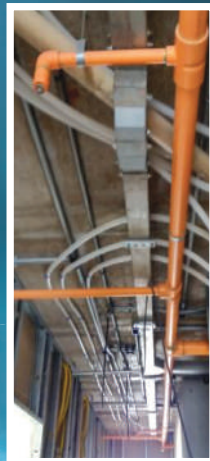
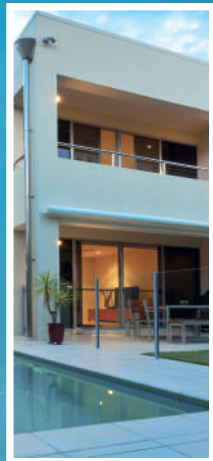


PLASTIGAMA WAVIN CPVC FIRE

Sistema de protección contra incendios

SEGURIDAD GARANTIZADA

- CPVC FIRE Plastigama Wavin - solución segura para prevención y control de incendios.
- Ofrece alta resistencia al fuego - tecnología internacional.
- Autoextinguible: sin propagación de llamas.
- Liviano: facilita el transporte y almacenamiento.
- Menor tiempo de ejecución de la obra en comparación con los sistemas tradicionales.
- Fácil instalación con cemento solvente y sin herramientas especiales.
- Producto con acreditación y certificación UL y FM.



PLASTIGAMA

wavin

PLASTIGAMA WAVIN

CPVC FIRE

Sistema de protección contra incendios

Plastigama Wavin ofrece una innovación más en su portafolio para complementar su oferta de productos plásticos. La marca trae ahora la solución de tubos y conexiones para la implementación de sistemas contra incendios, CPVC FIRE Plastigama Wavin.

Una solución segura y práctica para sistemas de protección y combate contra incendios por rociadores automáticos, con menor costo y mayor facilidad de instalación en comparación con los sistemas tradicionales.



Cumple con la norma ecuatoriana:

- NEC-HS-CI : Norma ecuatoriana de la construcción contra incendios.

Cuenta con certificado:

- AUL 1821 – Tubería y conexiones de rociadores termoplásticos para servicios de protección contra incendios

VENTAJAS:

- Sistema seguro con calidad Plastigama Wavin.
- Tuberías y accesorios listados y aprobados (UL y FM) para uso en sistemas contra incendio.
- Instalación simple y rápida, con juntas por cemento solvente CPVC.
- No requiere mano de obra especializada para instalación.
- Material liviano que facilita el manejo y almacenamiento.
- Mantenimiento práctico y fácil.

APLICACIONES:

- Para instalación de redes de prevención y combate contra incendios por sistemas de rociadores automáticos de respuesta rápida en edificaciones y áreas clasificadas como riesgo leve, como: hospitales, bibliotecas, museos, casas de retiro, oficinas, hoteles, iglesias, clubes, escuelas, teatros, auditorios y sótanos.
- También aplicable en ocupaciones de riesgo ordinario, con áreas menores a 37m²
- Se puede utilizar en reformas y ampliaciones.
- Se debe instalar en sistemas húmedos, es decir, tuberías cargadas de agua y bajo presión.

CARACTERÍSTICAS:

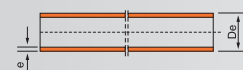
- Tubos y conexiones de CPVC.
- Color naranja.
- Diámetros de ¾" a 3"
- Presentación de la tubería con longitudes de 3 metros (extremo a extremo).
- Presión de servicio de 1,2 MPa (120 m.c.a o 175 psi).
- Temperatura máxima de trabajo de 65°C (150°F).

TABLA DE PRODUCTOS:

Tubería



| Diámetro nominal | De | e |
|------------------|------|------|
| ¾" | 26,7 | 1,98 |
| 1" | 33,4 | 2,46 |
| 1 ¼" | 42,2 | 3,12 |
| 1 ½" | 48,2 | 3,58 |
| 2" | 60,3 | 4,47 |
| 2 ½" | 73 | 5,41 |
| 3" | 88,9 | 6,58 |



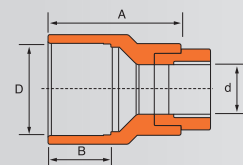
Diámetro exterior (De),
Espesor (e),

*medidas en mm

Adaptador para boquilla H/H



| Diámetro | A | B | D | d |
|-------------|------|------|------|--------|
| ¾" x ½" NPT | 39 | 20 | 26,6 | ½" NPT |
| 1" x ½" NPT | 48,5 | 29,3 | 33,3 | ½" NPT |

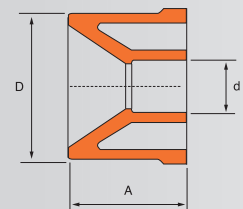


*medidas en mm

Buje reductor M/H



| Diámetro | A | D | d |
|-------------|------|------|------|
| 1" x ¾" | 33 | 33,3 | 26,6 |
| 1 ¼" x ¾" | 35,5 | 42,1 | 26,6 |
| 1 ¼" x 1" | 36 | 42,1 | 33,3 |
| 1" ½" x ¾" | 39,5 | 48,1 | 26,6 |
| 1 ½" x 1" | 39 | 48,1 | 33,3 |
| 1 ½" x 1 ¼" | 39 | 48,1 | 42,1 |
| 2" x ¾" | 42 | 60,2 | 26,6 |
| 2" x 1" | 42 | 60,2 | 33,3 |
| 2" x 1 ¼" | 42,2 | 60,2 | 42,1 |
| 2" x 1 ½" | 42,9 | 60,2 | 48,1 |
| 2 ½" x 1" | 49 | 73 | 33,3 |
| 2 ½" x 1 ¼" | 49 | 73 | 42,1 |
| 2 ½" x 1 ½" | 49,5 | 73 | 48,1 |
| 2 ½" x 2" | 49,5 | 73 | 60,2 |
| 3" x 2" | 62 | 88,9 | 60,2 |
| 3" x 2 ½" | 61,5 | 88,9 | 73 |

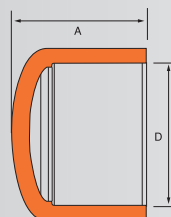


*medidas en mm

Tapón



| Diámetro | A | D |
|----------|------|------|
| ¾" | 27 | 26,6 |
| 1" | 38 | 33,3 |
| 1 ¼" | 43,5 | 42,1 |
| 1 ½" | 52 | 48,1 |
| 2" | 57,4 | 60,2 |
| 2 ½" | 72 | 73 |
| 3" | 78 | 88,9 |



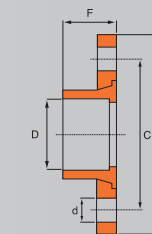
*medidas en mm

Brida de transición CPVC X metal



| Diámetro nominal | A | C | D | d | F |
|------------------|-----|-----|------|----|----|
| 2 ½" | 183 | 144 | 73 | 19 | 75 |
| 3" | 198 | 149 | 88,9 | 19 | 77 |

*medidas en mm
Estándar ANSI B 16.5

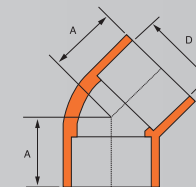


Codo 45 °H/H



| Diámetro | A | D |
|----------|------|------|
| ¾" | 33 | 26,6 |
| 1" | 38 | 33,3 |
| 1 ¼" | 42,5 | 42,1 |
| 1 ½" | 46,8 | 48,1 |
| 2" | 54 | 60,2 |
| 2 ½" | 61 | 73 |
| 3" | 68 | 88,9 |

*medidas en mm

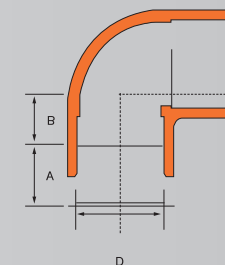


Codo 90 °H/H



| Diámetro | A | B | D |
|----------|----|----|------|
| ¾" | 25 | 15 | 26,6 |
| 1" | 27 | 18 | 33,3 |
| 1 ¼" | 32 | 20 | 42,1 |
| 1 ½" | 36 | 29 | 48,1 |
| 2" | 40 | 32 | 60,2 |
| 2 ½" | 46 | 35 | 73 |
| 3" | 49 | 46 | 88,9 |

*medidas en mm

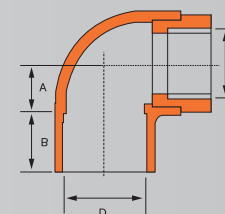


Codo 90 °H/H Adaptador p/boquilla



| Diámetro | A | B | D | d |
|---------------|----|------|------|------|
| ¾" x ½" NPT | 14 | 19 | 26,6 | 1/2" |
| 1" x ½" NPT | 18 | 28,5 | 33,3 | 1/2" |
| 1 ¼" x ½" NPT | 12 | 30 | 42,1 | 1/2" |

*medidas en mm



Neplo simple H/H



| Diámetro | A | B | D |
|----------|-------|------|------|
| ¾" | 51,5 | 25 | 26,6 |
| 1" | 55,7 | 26,6 | 33,3 |
| 1 ¼" | 66 | 31,4 | 42,1 |
| 1 ½" | 77,5 | 35,4 | 48,1 |
| 2" | 83,5 | 37,6 | 60,2 |
| 2 ½" | 95 | 45 | 73 |
| 3" | 101,6 | 47,6 | 88,9 |

*medidas en mm

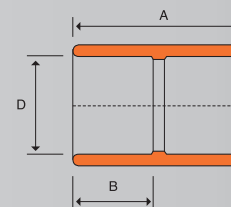


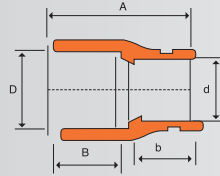
TABLA DE PRODUCTOS:

Unión H/M con canal (ranurada)



| Diámetro | A | C | b | D | d |
|----------|------|------|------|------|------|
| 1 1/2" | 77,2 | 37,4 | 34,1 | 48,1 | 34,9 |
| 2" | 84,8 | 41,2 | 38,2 | 60,2 | 46,5 |
| 2 1/2" | 95 | - | - | 73 | - |
| 3" | 99,9 | 51,8 | 39,3 | 88,9 | 70,7 |

*medidas en mm

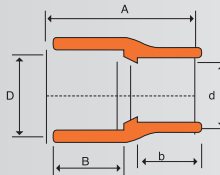


Neplo reductor H/H

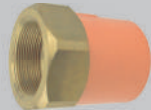


| Diámetro | A | B | b | D | d |
|-----------------|------|------|------|------|------|
| 1 1/2" x 3/4" | 71,4 | 35,4 | 26,6 | 48,1 | 26,6 |
| 1 1/2" x 1 1/4" | 81 | 35,4 | 31,4 | 48,1 | 42,1 |

*medidas en mm

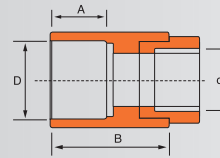


Neplo de transición H/H con adaptador



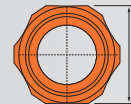
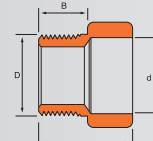
| Diámetro | A | B | D | d |
|-----------------|----|------|------|--------|
| 3/4" x 3/4" | 20 | 50,5 | 26,6 | 3/4" |
| 1" x 1" | 29 | 70 | 33,3 | 1" |
| 1 1/4" x 1 1/4" | 30 | 80 | 42,1 | 1 1/4" |
| 1 1/2" x 1 1/2" | 36 | 86 | 48,1 | 1 1/4" |
| 2" x 2" | 40 | 90 | 60,2 | 2" |

*medidas en mm



| A | B | C | D | d |
|-------|------|------|-----------|-----------|
| 31,75 | 18 | 38,8 | 3/4"NPT | 3/4"ISO |
| 38,1 | 20,8 | 43,6 | 1"NPT | 1"ISO |
| 50,8 | 24,8 | 48 | 1 1/4"NPT | 1 1/4"ISO |
| 57,15 | 24,8 | 48 | 1 1/2"NPT | 1 1/2"ISO |
| 69,85 | 27,8 | 55 | 2"NPT | 2"ISO |

*medidas en mm

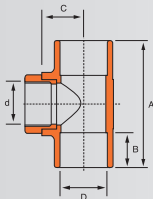


Tee H/H/H Adaptador p/boquilla



| Diámetro | A | B | C | D | d |
|-------------------|------|------|----|------|------|
| 3/4" x 1/2" NPT | 60 | 19,5 | 41 | 26,6 | 1/2" |
| 1" x 1/2" NPT | 79 | 28,4 | 46 | 33,3 | 1/2" |
| 1 1/4" x 1/2" NPT | 87 | 31 | 53 | 42,1 | 1/2" |
| 1 1/2" x 1/2" NPT | 94,5 | 36 | 54 | 48,1 | 1/2" |
| 2" x 1/2" NPT | 104 | 40 | 61 | 60,2 | 1/2" |

*medidas en mm

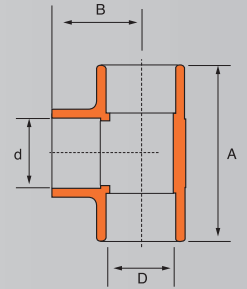


Tee H/H/H



| Diámetro | A | B | D | d |
|----------|-----|------|------|------|
| 3/4" | 79 | 34,5 | 26,6 | 26,6 |
| 1" | 88 | 44 | 33,3 | 33,3 |
| 1 1/4" | 108 | 54 | 42,1 | 42,1 |
| 1 1/2" | 124 | 61 | 48,1 | 48,1 |
| 2" | 141 | 70,5 | 60,2 | 60,2 |
| 2 1/2" | 170 | 85 | 73 | 73 |
| 3" | 190 | 95 | 88,9 | 88,9 |

*medidas en mm

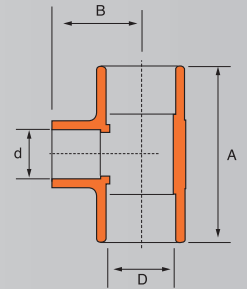


Tee de reducción H/H



| Diámetro | A | B | D | d |
|---------------|-------|------|------|------|
| 3/4" x 1" | 74 | 46 | 26,6 | 33,3 |
| 1" x 3/4" | 88 | 43 | 33,3 | 26,6 |
| 1 1/4" x 3/4" | 93 | 42 | 42,1 | 26,6 |
| 1 1/4" x 1" | 98 | 51 | 42,1 | 33,3 |
| 1 1/2" x 3/4" | 106,3 | 71 | 48,1 | 26,6 |
| 1 1/2" x 1" | 111,1 | 57,1 | 48,1 | 33,3 |
| 2" x 3/4" | 111,8 | 57 | 60,2 | 26,6 |
| 2" x 1" | 147 | 69 | 60,2 | 33,3 |
| 2" x 1 1/4" | 129,6 | 64 | 60,2 | 42,1 |
| 2" x 1 1/2" | 147,5 | 76 | 60,2 | 48,1 |
| 2 1/2" x 1" | 130 | 67 | 73 | 33,3 |
| 2 1/2" x 2" | 169,8 | 92 | 73 | 60,2 |
| 3" x 1 1/2" | 150 | 80 | 88,9 | 48,1 |
| 3" x 2" | 165 | 85 | 88,9 | 60,2 |
| 3" x 2 1/2" | 173 | 91 | 88,9 | 73 |

*medidas en mm



Cemento Solvente



Peso Líquido
935g

con aplicador de brocha

Cinta Teflón



Dimensiones
12mm x 10m

MEXICHEM ECUADOR S.A.

Matriz y Planta Durán - Km 4.5 Vía Durán - Tambo,
Telf: (593 4) 3716900
Oficina Comercial Quito - Av. Siena N2-14 y Miguel
Ángel, Edf. Matter, Sector La Primavera - Cumbayá,
Telf: (593 2) 3934420
www.plastigamawavin.com

