

JEG ER DANMARKS NYE,
FREMTIDSSIKREDE FJERNVARMEUNIT

JEG ER CALEFA



FOLD UD OG MØD CALEFA

Mexichem
Building & Infrastructure

wavin

CONNECT TO BETTER

BYD VELKOMMEN TIL DANMARKS NYE, FREMTIDSSIKREDE FJERNVARMEUNIT

Hos Wavin er vi stolte af at kunne præsentere Calefa: vores nye, energieffektive fjernvarmeunit med elektronisk styring, behovsstyret bypassfunktion, automatisk genkendelse af forbrugsmønster, nyudviklet veksler og andre optimerede og brugervenlige funktioner.

Calefa er stilrent designet og måler kun 21 cm i dybden. Calefa fås naturligvis også – ligesom vores andre units – både som højre- og venstrevendt. Det gør, at Calefa passer perfekt ind i de fleste boliger.

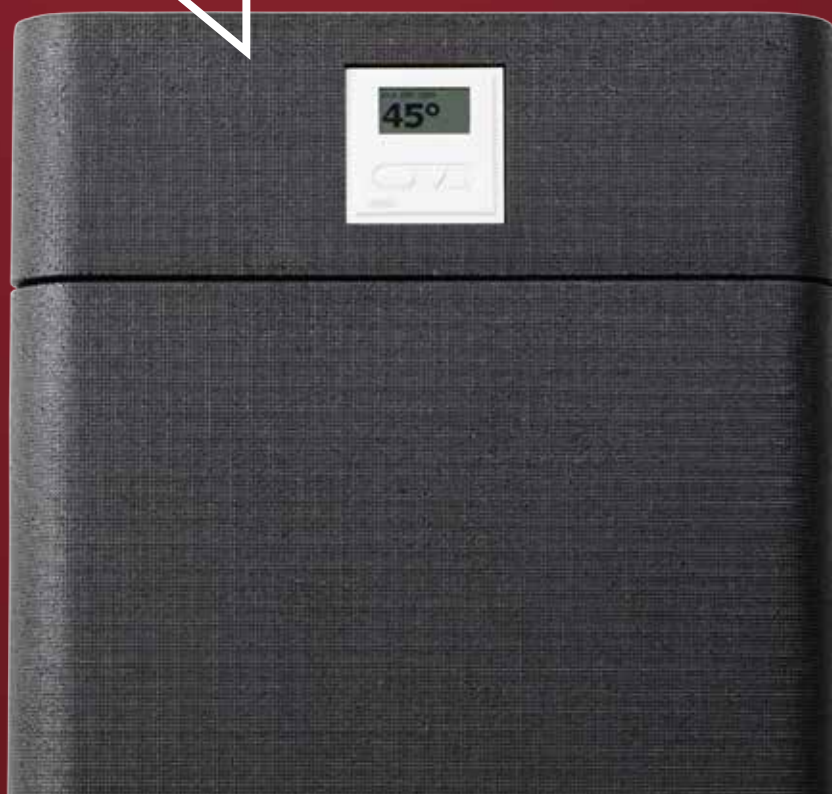
Den fuldisolerede kappe i EPP sikrer minimalt varmetab såvel i drift som ved stilstand,

og takket være den elektroniske styreenhed Calefa DHW 201 brugsvandsstyring – sker regulering af det varme vand hurtigt og præcist.

Calefa leveres med en forudindstillet varmtvandstemperatur på 45°, men temperaturen kan nemt skrues op eller ned efter behov med et enkelt tryk på displayets Op/Ned piletaster. Alt dette sikrer et moderne, driftssikkert og energibesparende fjernvarmeanlæg i den velkendte Wavin-kvalitet.

TAG GODT IMOD CALEFA

**JEG ER CALEFA
– OG JEG ER DESIGNET
OG SAMLET HER I DANMARK**



CALEFA ER FULD AF FORDELE



HURTIG OG NEM INSTALLATION

Med Calefa er du sikret minimal installationstid. Det sikrer en pålidelig drift og et minimalt behov for vedligeholdelse efter installation.



NEM AT VEDLIGEHOEDE OG SERVICERE

Calefa er bygget af solide materialer i høj kvalitet. Det sikrer en pålidelig drift og et minimalt behov for vedligeholdelse efter installation.



VELEGNET TIL LAVT DIFFERENSTRYK

Calefas nyudviklede veksler giver høj ydelse med et meget lavt tryktab, og sammen med den specielt designede hovedventil gør den Calefa velegnet til lavtemperaturfjernvarme.



MODELLER FÅS SOM HØJRE- OG VENSTREVENDETE

Alle Wavins fjernvarmeunits fås både som højre- og venstrevendt, hvilket sikrer dig en nem tilslutning uden unødvendige krumspring. Dette gælder naturligvis også Calefa.

**JEG HAR ET
TALJEMÅL
PÅ KUN 21 CM
– SÅ NU FYLDER
JEG ENDNU
MINDRE I
KOSTESKABET**



AUTOMATISK GENKENDELSE AF FORBRUGSMØNSTRE

Calefa kender dine rutiner
– og tilpasser energiforbruget efter dem

Den smarte autofunktion i Calefa's elektroniske styreenhed sikrer automatisk genkendelse af det aktuelle forbrug i boligen. Efter blot to uger vil Calefa således have 'lagret' et forbrugsmønster. På baggrund af dette mønster holdes bypass kun kørende, når der er et forventet forbrug.

Forbrugsmønstrene opdateres løbende, og derudover kan individuelle tidsintervaller nemt og hurtigt defineres manuelt. Det sikrer den bedst mulige brugeroplevelse og et mere effektivt energiforbrug.

STANDARDS

Høje standarder møder lavt energiforbrug og varmetab

(DS452)

MAKSIMAL VARMETABSREDUKTION

Calefa overholder den danske standard for termisk isolering. Det er din garanti for en optimeret varmetabsreduktion

(DS469)

STYRING AF FREMLØBSTEMPERATUR

Calefa S med monteret fremløbstemperaturstyring overholder DS469 for styring af fremløbstemperaturen. Styringen er elektronisk og sikrer et minimalt energiforbrug samt et bedre indeklima.

YDELSESTABEL

Hvor tallene taler for sig selv

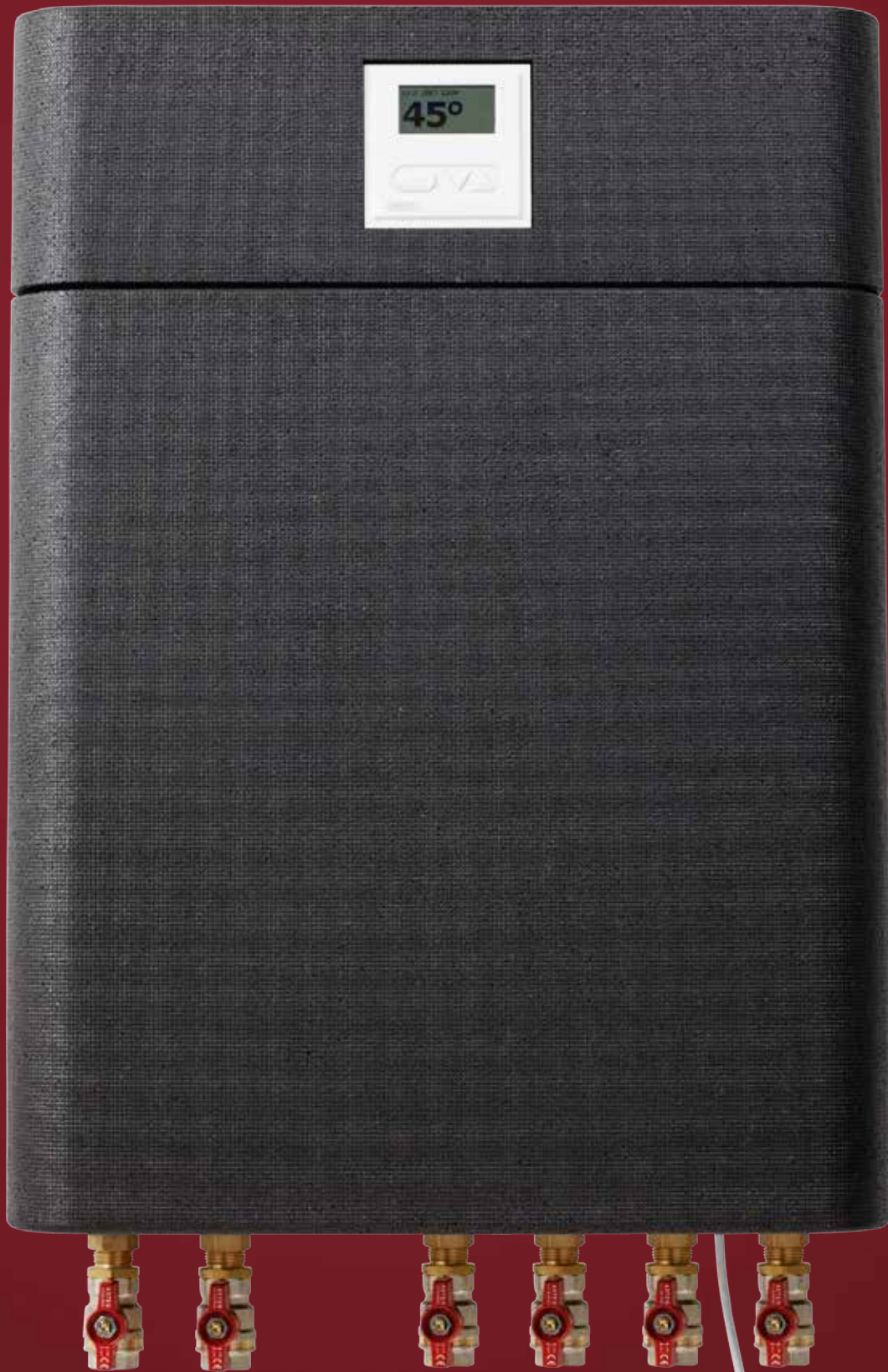
Tryktab (bar)	Ydelse (kW)	Fjernvarme Frem (°C)	Fjernvarme Retur (°C)	Fjernvarme Flow (°C)	Brugsvand Flow (l/h)
0,2	22	50	20	620	540
0,3	32,3	50	21	900	792
0,2	32,3	55	18	720	792
0,2	32,3	60	17	600	792
0,2	32,3	65	15	540	792
0,3	41	55	18	910	1008
0,25	41	60	17	760	1008
0,2	41	65	16	670	1008
0,4	53	60	17	1030	1303
0,3	53	65	17	900	1303

Ved brugsvand 10 °C/45 °C.

SMUK UDENPÅ

Et design, der sidder lige i skabet

Nu kan du få minimalt varmetab pakket ind i tidløst design. Med sine kun 21 cm i dybden er Calefa en 'smal sag' at få plads til i teknikskabet.



SMUK INDENI

Når det er det indre, der tæller

Det er først, når man åbner op for Calefa's stilrene isoleringskappe, at den høje kvalitet for alvor bliver tydelig.

Herinde er enhver detalje nøje gennemtænkt for at sikre markedets bedste og mest veludførte fjernvarmeløsning.



Model	VVS nr.
CALEFA S 40-H	375944540
CALEFA S 40-V	375944440
CALEFA TD 40-H	375944240
CALEFA TD 40-V	375944140

CALEFA GIVER DIG DOBBELT SÅ MANGE MULIGHEDER



BYGGET TIL ALLE BOLIGTYPER

Wavin tilbyder – som standard – fjernvarmeunits som både er højre- og venstrevendte. Og det gælder naturligvis også den nye Calefa. Calefa er en løsning, der kan tilpasses den enkelte boligs unikke behov, og det gør Calefa til et oplagt valg til dit kommende byggeprojekt.

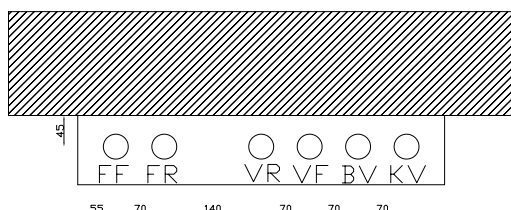


TILSLUTNING TIL HØJRE ELLER VENSTRE? CALEFA KAN BEGGE DELE

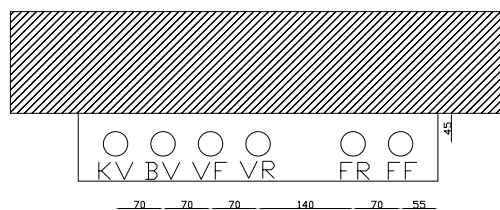
Hos Wavin ved vi, at rækkehuse og dobbelthuse ofte opføres spejlvendt. Derfor tilbyder vi både højre- og venstrevendte fjernvarmeunits, så

installatøren undgår yderligere tilpasninger af unitten i forhold til fjernvarmeforsyningens ledninger til boligen. Det sparer både tid og materialer.

Tilslutningsskitse, venstrevendt



Tilslutningsskitse, højrevendt



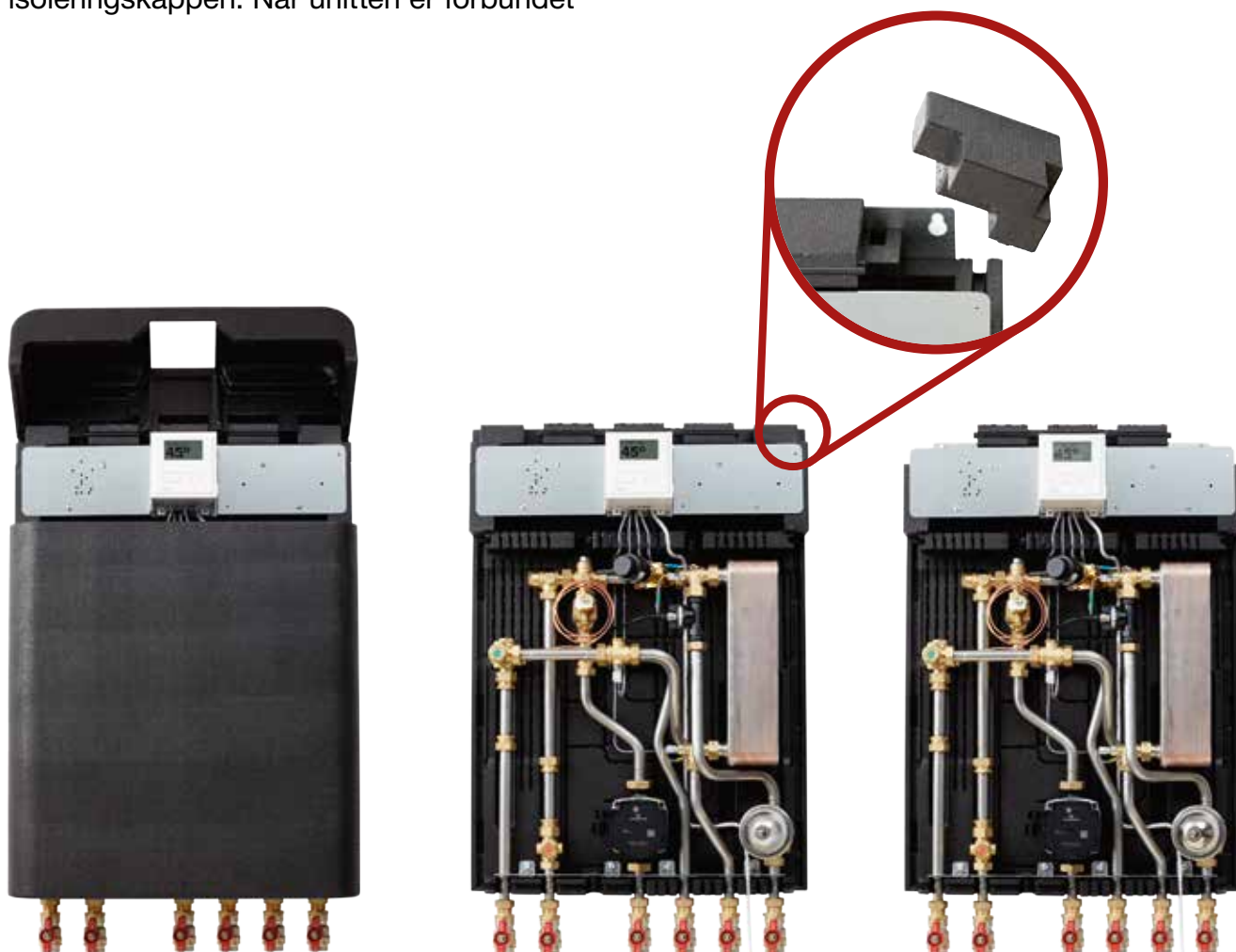
INSTALLATIONEN GÅR SOM EN LEG

Helt enkelt – ingen PC, ingen programmering

- ✓ Nem installation og montering
- ✓ Ingen unødvendige krumspring
- ✓ Simpel håndtering og vedligeholdelse
- ✓ Undgå kompliceret opsætning
- ✓ Gode indbygningsmål
- ✓ Ingen PC
- ✓ Automatisk opstart af styreenhed
- ✓ Ingen programmering

Det er ikke kun Calefa's smalle talje, der gør unitten nem at håndtere. Også installationen af den går som en leg. Calefa monteres ganske enkelt på væggen med kraftige bolte, skruer eller ekspansionsbolte i de to 'nøglehuller', der findes ved at fjerne hjørnerne på isoleringskappen. Når unitten er forbundet

til husets vand- og varmeinstallation samt energimåler og eventuel udeføler, forbindes styreenheden til strøm. Styreenheden starter automatisk op og er klar efter kun få sekunder. Helt enkelt – ingen PC, ingen programmering.

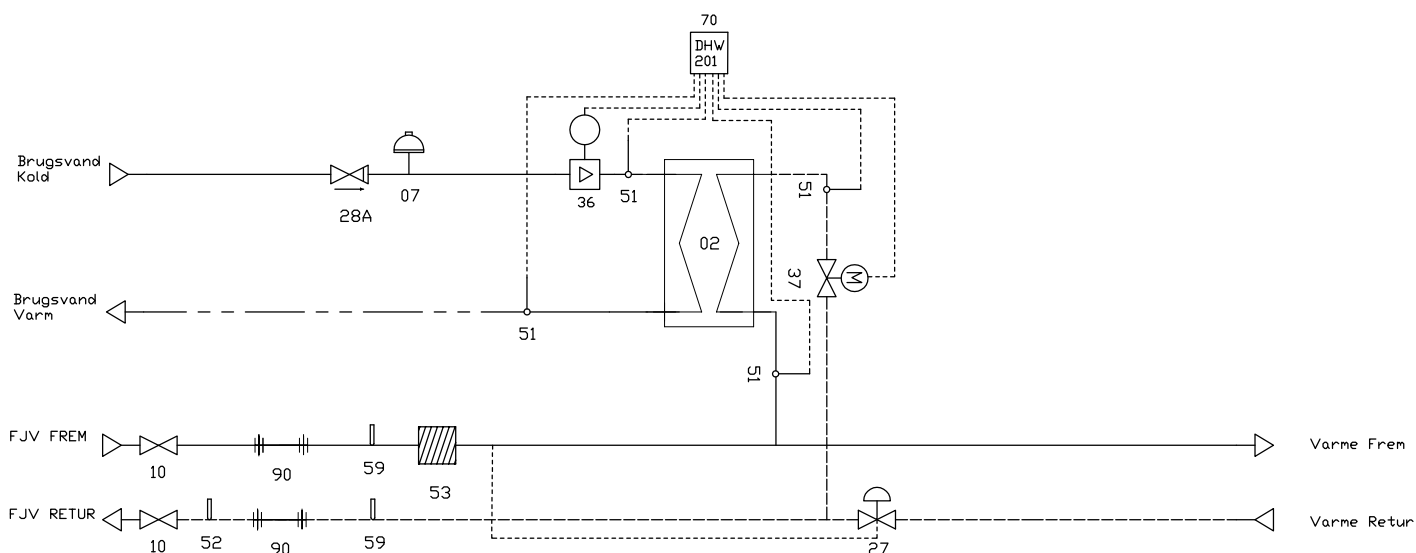


Læs hele montagevejledningen grundigt inden installering af Calefa.
Du finder den vedlagt din Calefa unit eller på www.wavin.dk

PRINCIPDIAGRAM

Calefa TD

- 02 Brugsvandsveksler
- 07 Trykudligner
- 10 Afspærringsventil
- 27 Trykdifferens
- 28A Kontrolérbar kontraventil
- 36 Flowmåler
- 37 Motorventil brugsvand
- 51 Anlægsfølere
- 52 1/2" trykudtag el. følerlomme
- 53 Snavssamler
- 59 1/2" følerlomme
- 70 Calefa DHW 201 brugsvandsregulator
- 90 3/4" 110mm passtykke



NOTER

CALEFA FOLDER SIG UD I FULD FIGUR

Mens du går på opdagelse i vores nye, innovative fjervarmeunit Calefa og side for side åbner op for nye fordele, vil Calefa gradvist

folde sig ud i fuld størrelse og præsentere sin høje kvalitet, sine innovative features og sit gennemførte design.



KONTAKT DIN LOKALE WAVIN CALEFA EKSPERT

Nordjylland

Troels Mikkelsen +45 4057 6962

Jylland & Fyn

Jacob Schwartz Mikkelsen +45 3051 3217

Sønderjylland & Fyn

Kim Jung Eriksen +45 2819 6491

Sjælland & Øerne

Martin Bech Nielsen +45 2926 7413

Brian Volden Frederiksen +45 2527 6771

Sjælland, Øerne, Storkøbenhavn & Bornholm

Kristian Kromann-Rasmussen +45 2527 6760

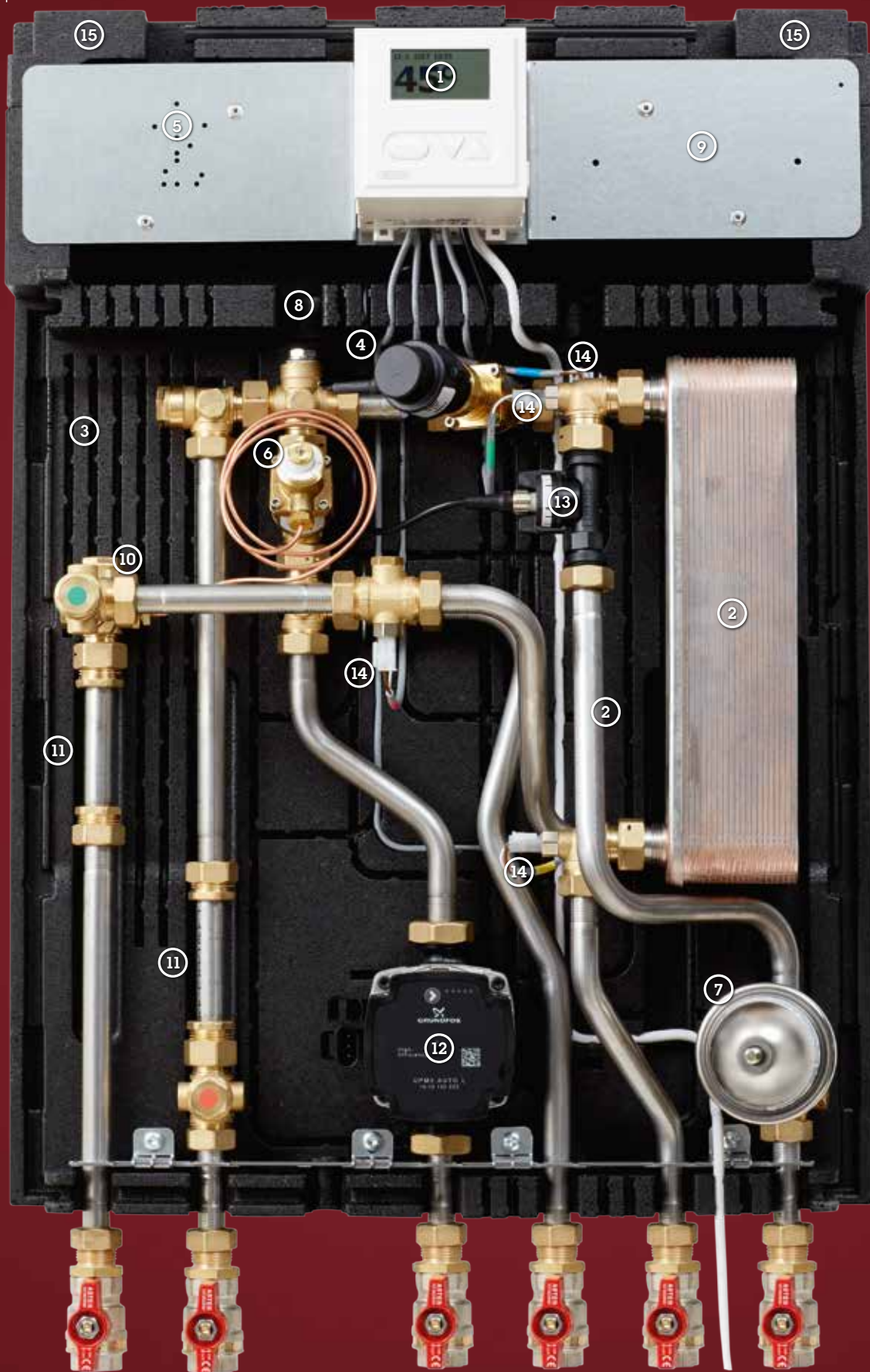
Hele landet

Thomas Jæger +45 2527 6746

Wavin | Wavinvej 1 | DK-8450 Hammel | Telefon +45 8696 2000 | Fax +45 89636209
Internet www.wavin.dk | E-mail wavin.dk@wavin.com | Connect to better at www.wavin.com

530 mm

720 mm



1 ELEKTRONISK STYRENHED

Den elektroniske styreenhed er monteret i Caleo. Brugsvandstemperaturen reguleres nemt på styreenhedens frontpanel. Styreenheden samles desuden data fra temperaturfølere og flowmåler. I hvert fald sendes videre til motor og hovedventil. Det er også styreenheden, der styrer bypass. Her opnåes passende forbrugsmønstre løbende, hvilket giver mulighed for automatisk at lukke for bypass i perioder, hvor der ikke er behov for varm vand. Ved at lade behovstyret bypass opnå dels mindre varmetab i skledningen samt en forbedret årsafregning.

2 MODERNE VEKSLER

Caleo er udstyret med en ryddeligt veckler, der med store varmeveksler mellem pladerne giver et stort areal og et meget lavt trykstab. Det gør Caleo velegnet til lavtemperatur fjernvarme.

3 EPP ISOLERING

EPP isolering er forudsættelse af kun to dele. Topisoleringsskåpen giver hurtig adgang til energimåler og vejkomponenter, mens frontisoleringen i et stykke nemt fjernes og giver fuld adgang til alle komponenter. EPP isoleringen sikrer overholdelse af DS-452 standarden for varmetab.

4 HOVEDVENTIL OG MOTOR

Hjertet i Caleo er hovedventilen med den hurtigvirkende motor. Hovedventilen kan åbnes på 1 sekund, hvilket betyder, at brugsvandet opnår den rette temperatur meget hurtigt. Den løbende regulering sikrer samtidig, at temperaturen på brugsvandet fastholdes. Vi holder det præcist, elektronisk brugsvandstyring.

5 KLAR TIL ENERGIMÅLER

Pladsen ved siden af styreenhed er forberedt med skrueluffer til alle gängede modeller af energimålere.

6 VENTIL TIL VARMEKREDSEN

Ventilen til varmekredsen er en 2-i-1 kombineret differens-trykregulator og reguleringsventil, hvilket reducerer samlet tryk i anlægget. Maximum-foret på varmekredsen reguleres i ventilen, så effektiv varmeregulering også sikres ved lavt varmebehov. Differensregulatoren sikrer korrekt differentieltryk i varmeanlægget, så støj forhindres.

7 KONTROLERBAR KONTRAVENTIL OG TRYKUDLIGNER

Den kontrolbare kontraventil sikrer, at der ikke løber varmt vand tilbage i koldvandsledningen. Trykudligneren er et alternativt til sikkerhedsventil og afsløringsstation, som optager overtryk i anlægget.

8 UDLUFTNINGSSKRUE

Udluftningskraven anvendes til udluftning af anlægget ved installation. Den kan, hvis ønsket, erstattes af en automatisk luftrude.

9 VEJKOMPENSERING

Caleo er forberedt til installation af vejkompenisering. Den regulerer fremløbstemperaturen i varmeanlægget i forhold til ledetemperaturen, så urensigt overforbrug undgås. Installeret vejkompenisering overholder kravene til DS-452.

10 FILTER MOD TILSTOPNING

Filteret fjerner urenheder fra fjernvarmefærd og sikrer at ventiler og veksleren ikke tilstopper.

11 MÅLEPASTYKKE

Målepastykker kan sættes af flowmåler på både fremløb og returløb. Disse to målepunkter kan også anvendes til PDO (Permanent driftsovervågning).

12 CIRCULATIONS PumPE

Caleo er udstyret med en Grundfos UPH 3 Auto L, der er Grundfos' nyeste generation af højeffektive cirkulationspumper.

13 FLOWMÅLER

Flowmåleren registrerer, når der tages varmt vand og sender besked til styreenheden.

14 TEMPERATURFØLERE

Caleo er udstyret med fire temperaturfølere, der sammen med flowmåleren sender data til styreenheden, som herudfra beregner, hvor meget hovedventilen skal åbne.

15 MONTAGE

Fjernvarmeanlæget monteres nemt på væggen i de to nøglehuller på baggrunden, som findes ved at fjerne hjørnerne af isoleringen.