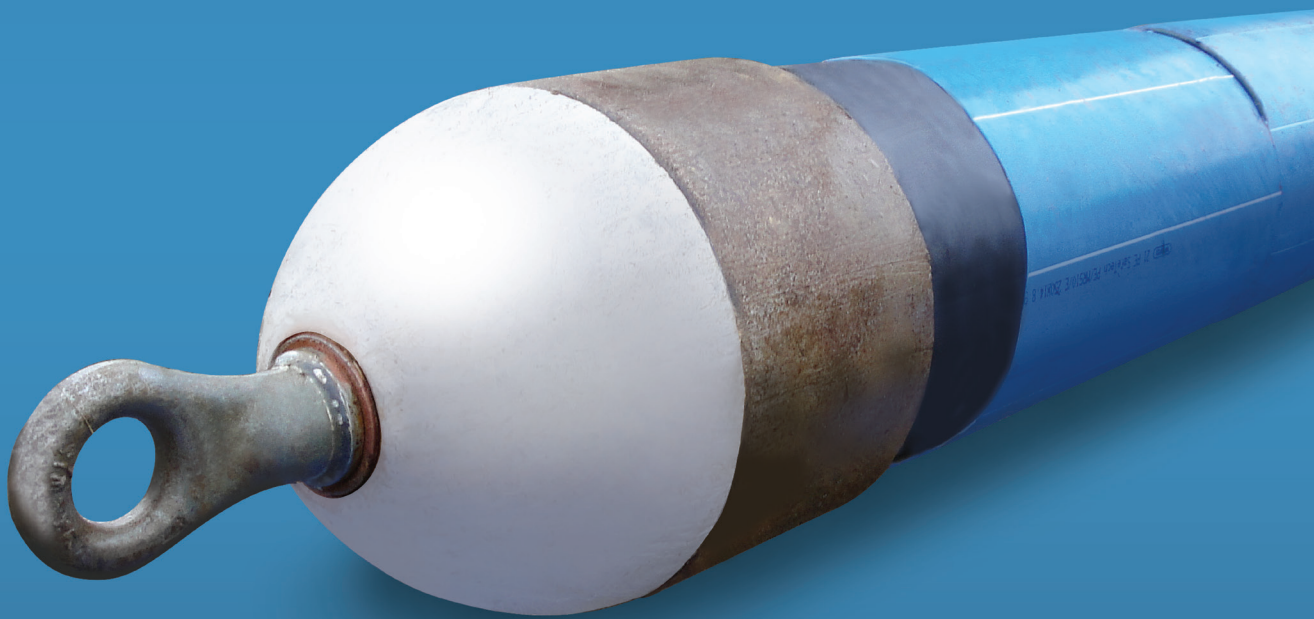


DRIKKEVAND

# Wavin SafeTech trækrør f/NoDig



**wavin**

# Wavin trækrør

SafeTech NoDig trækrør fra Wavin er særdeles velegnet til brug ved opgravningsfrie løsninger. Typisk bliver denne løsning brugt i tilfælde, hvor et stort gravearbejde vil virke forstyrrende på omgivelserne.

Ved påsvejsning af Wavins SafeTech trækrør f/NoDig forhindres at snavs og borematerialer kommer ind i røret på grund af den indvendige plade isat i røret. Trækrøret gør det muligt at fremføre ledninger i dimensioner fra Ø63 mm til Ø315 mm i PN10/SDR17 uden opgravning.

## Materialet

PE SafeTech er fremstillet og udviklet til ekstraordinært at kunne modstå de stress-påvirkninger, der kan opstå i PE-materialet ved bl.a. punktblastninger eller trækninger i et svækket rør på grund af kærver.

## Komplet produktprogram

PE SafeTech er spydspidsen i Wavins totale rørprogram, der konstant sikrer mennesker adgang til rent drikkevand på miljørigtig vis.

Alt fra rør, over fittings og til brønde matcher hinanden og kan skræddersyes til individuelle løsninger.

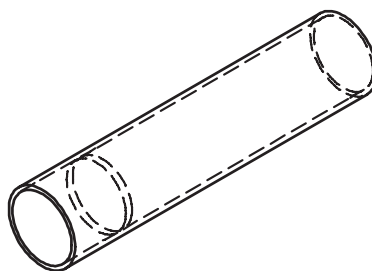
## Totalleverandør til dig

Driftssikkerhed er nøgleordet. Wavin har gennem årene udviklet et fintmasket net af salgs- og servicemedarbejdere, der står til rådighed med kompetent rådgivning. Service er naturligvis en del af Wavins samlede kvalitet.

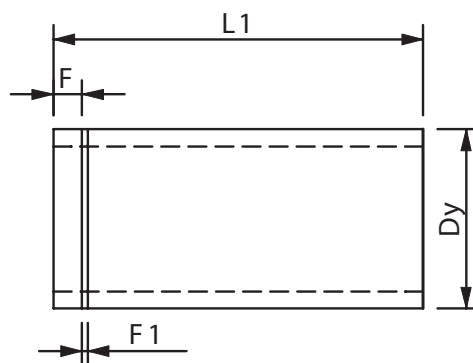
## Wavin skaber viden

Intet produkt bliver lanceret uden omfattende tests, analyser og teknisk dokumentation.

Faktisk er Wavin kendt for at have markedets mest gennem-prøvede produktprogram, hvilket er en yderligere sikkerhed for dig som kunde.



Wavin nr.	Dimension
2916244	63 mm
2916246	75 mm
2916248	90 mm
2916250	110 mm
2916252	160 mm
2916254	200 mm
2916255	225 mm
2916256	250 mm
2916258	315 mm
2916259	400 mm



L1	650 mm
F	50 mm
F1	10 mm
DY	Se dimension ovenfor.