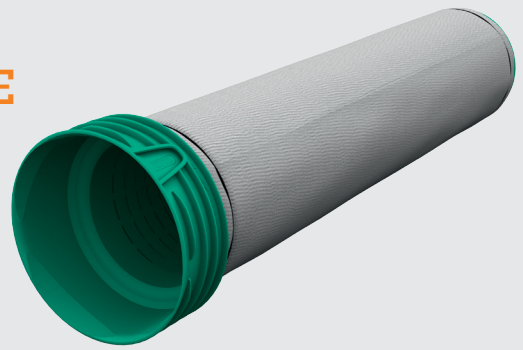


POZIOME UKŁADY RETENCYJNO – ROZSĄCZAJĄCE

Wavin IT Sewer



Cechy ogólne

- System zgodny z wymaganiami Aprobaty Technicznej IBDiM AT/2009-03-1900/1 oraz ITB AT-15-9206/2013
- Typoszereg średnic oraz parametry techniczne spełniają wymagania PN-EN 13476-3
- Możliwość zastosowania kształtek z oferty systemu kanalizacji grawitacyjnej Wavin X-Stream
- Rury oferowane w kolorze zielonym owinięte specjalną geowłókniną z PE/PP
- Rury ze specjalnymi otworami o tak dobranych wymiarach (długość i szerokość szczelin) i ich rozstawie aby uzyskać optymalny efekt rozsączania wody deszczowej do gruntu. Perforacja rur różna jest od tradycyjnej perforacji rur drenarskich
- System (rury, kształtki) od jednego producenta

Rury

- Rury dwuścienne ze specjalnie wyprofilowanym kielichem redukującym siłę wciśku o 50%
- Średnica nominalna DN jest średnicą wewnętrzną (ID)
- Niedopuszczalna jest zamiana rur DN/ID na rury DN/OD (o zewnętrznej średnicy nominalnej) o tym samym wymiarze z uwagi na niższe parametry hydrauliczne (np. rura DN/ID 400 ma zdecydowanie wyższe parametry hydrauliczne niż rura DN/OD 400)
- Sztywność obwodowa SN 8 dla rur i kształtek – możliwość stosowania systemu w miejscach o dużych obciążeniach statycznych (np. od wysokich nasypów, konstrukcji dróg) i dynamicznych (np. od intensywnego ruchu drogowego, autostrady, drogi szybkiego ruchu)
- Materiał PP
- Niewielki ciężar umożliwiający łatwy transport i montaż
- Możliwość montażu bez użycia ciężkiego sprzętu nawet dla średnic do DN600 włącznie
- Zakres średnic DN / ID od 200 do 800

Kształtki

- Kształtki ze specjalnie wyprofilowanym kielichem redukującym siłę wciśku o 50% przy zachowaniu pełnej szczelności (wg wymagań PN-EN 476)
- Sztywność obwodowa SN 8 – możliwość stosowania systemu w miejscach o dużych obciążeniach statycznych i dynamicznych
- Materiał PP
- Niewielki ciężar umożliwiający łatwy transport i montaż
- Możliwość montażu bez użycia ciężkiego sprzętu (do średnicy DN 600 włącznie)
- Kształtki połączeniowe kielichowane na wszystkich końcach – brak konieczności układania instalacji zgodnie z kierunkiem przepływu ścieków
- Szeroki asortyment kształtek przejściowych na inne systemy
- Złączki naprawcze (nasuwki)
- Kształtki umożliwiające podłączenie systemu do studzienek kanalizacyjnych z kielichami na rury PVC
- Możliwość podłączenia do rur IT Sewer przy pomocy trójników lub odgałęzień nasadowych



CONNECT TO BETTER

POZIOME UKŁADY RETENCYJNO – ROZSĄCZAJĄCE

Wavin IT Sewer

Montaż

Przy prowadzeniu montażu rur IT Sewer z PP obowiązują standardowe zasady układania rur z materiałów elastycznych. Rury układa się na stabilnym podłożu, na podsypce, w sposób eliminujący odkształcenie kielicha. Materiał podsypki i obsypki nie powinien zawierać dużych kamieni o ostrych krawędziach.

W przypadku rur IT Sewer materiał podsypki i obsypki powinien zapewniać odpowiednie parametry przepuszczalności, ponieważ stanowi on również warstwę infiltracyjną układu retencyjno-rozsączającego. Dlatego zaleca się zastosowanie:

- piasku gruboziarnistego o granulacji 8-16 mm

lub

- żwiru o granulacji 9-32 mm

Jeśli pod warstwą podsypki znajdują się grunty nieprzepuszczalne zaleca się wymianę tych gruntów do warstw przepuszczalnych. Materiał zasypowy oraz sposób jego zagęszczenia dobiera się w zależności od lokalnych warunków gruntowo-wodnych, projektowanego przykrycia oraz obciążenia uzależnionego od ruchu pojazdów.

W przypadku wykonania zasypki z materiału o frakcji drobniejszej niż materiał obsypki i podsypki zaleca się ułożenie nad rurą IT Sewer pasa geowłókniny, która zabezpieczy warstwę infiltracyjną przed zamuleniem.

Pozostałe prace instalacyjne należy wykonywać zgodnie ze sztuką budowlaną z uwzględnieniem wymagań norm PN-EN 1610 oraz PN-ENV 1046.

Zalecenia projektowe

System IT Sewer ma zastosowanie w gruntach przepuszczalnych i przy odległości dna układu od poziomu wody gruntowej minimum 1 m. Projektowane układy retencyjno-rozsączające IT Sewer powinny być układane bez spadku lub ze spadkiem maksymalnym 0,3%. W przypadku braku możliwości spełnienia powyższych warunków układ można „regulować” za pomocą studzienek dławiących (studzienki z pionowymi przegrodami), a w uzasadnionych przypadkach można też układać rury IT Sewer z przeciwspadkiem. Przyłącza deszczowe do układu z rur IT Sewer DN 250 -800 można wykonywać za pomocą systemowych odgałęzień nasadowych. Przed podłączeniem wód deszczowych z dachów należy zastosować studzienkę osadnikową lub studzienkę z filtrem. Przed podłączeniem wód deszczowych z powierzchni utwardzonych wymagane jest zastosowanie osadnika zanieczyszczeń mineralnych i jeśli wymagane, separatora substancji ropopochodnych.

Przy układaniu rur IT-Sewer wymagane są następujących odległości:

- 2,0 m od budynku z izolacją
- 3,0 m od drzew
- 1,5 m od rurociągów gazowych i wodociągowych
- 0,8 m od kabli elektrycznych
- 0,5 m od kabli telekomunikacyjnych

