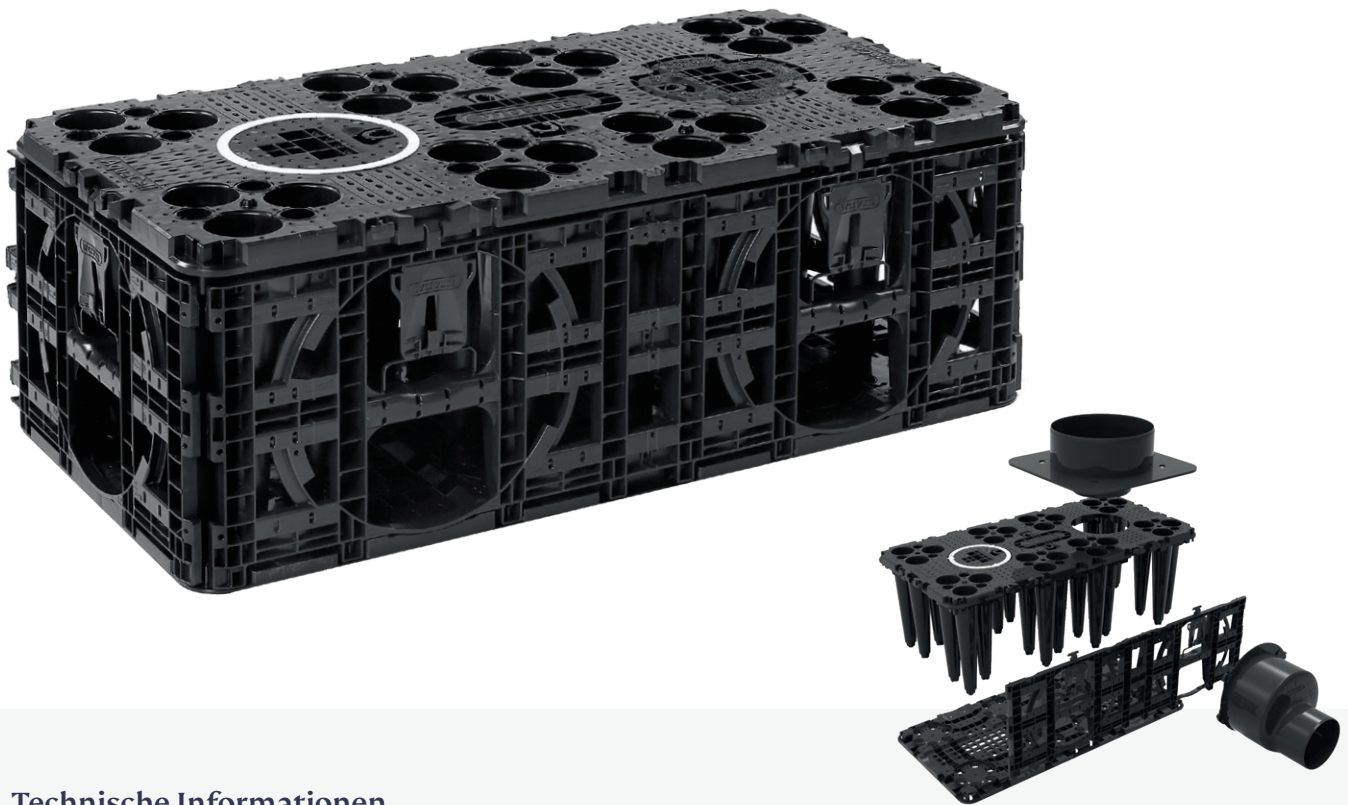


# AquaCell

## Produktbeschreibung

Rigolenfüllkörper aus PP für die Versickerung und/oder Rückhaltung von Regenwasser.  
Die praktische Lösung für schnellste Installation und ausreichenden Zugang für Inspektion und Reinigung.



## Technische Informationen

Dimensionen	Länge [mm]	1200
	Breite [mm]	600
	Höhe [mm]	400
	Bruttovolumen [L] (Ohne Bodenplatte)	306 (288)
	Speicherkoeffizient [%]	94–96%
	Gewicht Speicherelement [kg]	11,0
	Gewicht Bodenplatte [kg]	3,0
	Gewicht Seitenplatte [kg]	2,5
	Rohranschlüsse [mm]	160 – 315 (400)
	Kontrollschächte (aufgesetzt) [mm]	315, 425
Gesamtvolumen pro LKW [m <sup>3</sup> ]	< 323	

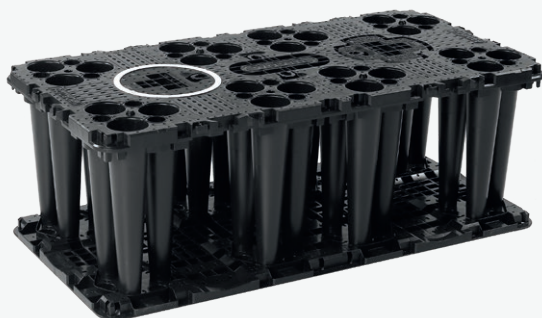
# AquaCell

## Technische Informationen

Anwendungsbereich	Aufbau		Regulär*	Extra Stark
	Überdeckung ohne Verkehrslast [m]	1-lagig	0,30 – 3,18	0,30 – 6,00
		2-lagig	0,30 – 2,78	0,30 – 5,60
		3-lagig	0,30 – 2,38	0,30 – 5,20
	Überdeckung SLW 30 [m]	1-lagig	0,60 – 3,18	0,30 – 6,00
		2-lagig	0,60 – 2,78	0,30 – 5,60
		3-lagig	0,60 – 2,38	0,30 – 5,20
	Überdeckung SLW 60 [m]	1-lagig	0,80 – 3,18	0,60 – 6,00
		2-lagig	0,80 – 2,78	0,60 – 5,60
		3-lagig	0,80 – 2,38	0,60 – 5,20
Anzahl der Lagen (gem. DIBt-Zulassung)			5	
Zugänglichkeit	Vertikaler Zugang [mm]		Ø 250	
	Inspektionskanal Breite [mm]		200	
	Inspizierbare Fläche des Gesamtsystems [%]		54	
Allgemein	Material		PP	
	Farbe		Schwarz	
	Verbinder		Integriert	
	Relevante Normen		EN 17152-1	
	Lebensdauer		Bis zu 50 Jahre	

\* Weitere Einbauparameter auf Anfrage und nach technischer Abstimmung möglich.

### Regulärer Aufbau



### Extra starker Aufbau (2 Elemente)

