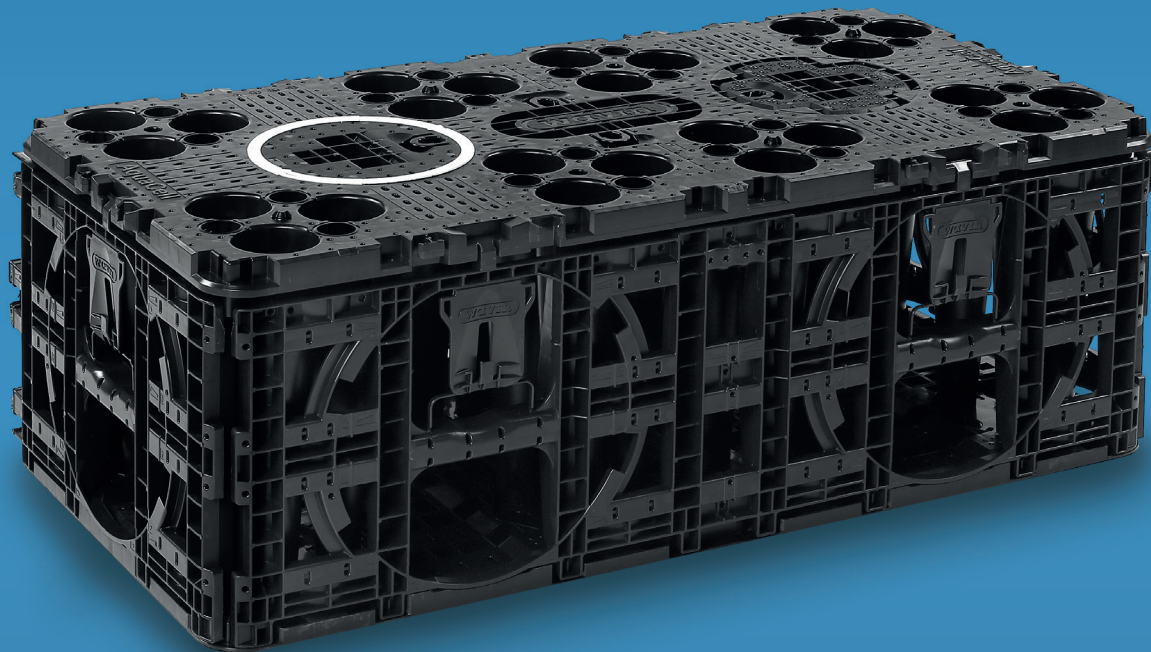


REGNVAND

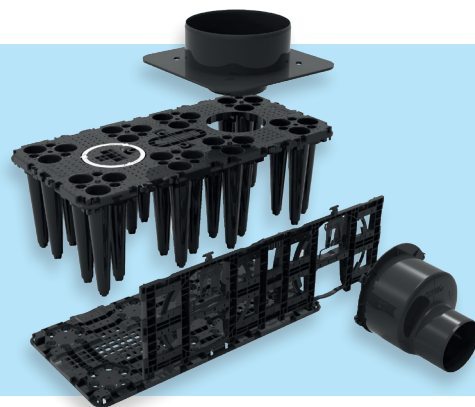
Wavin AquaCell regnvandskassetter



Wavin AquaCell

Produktbeskrivelse

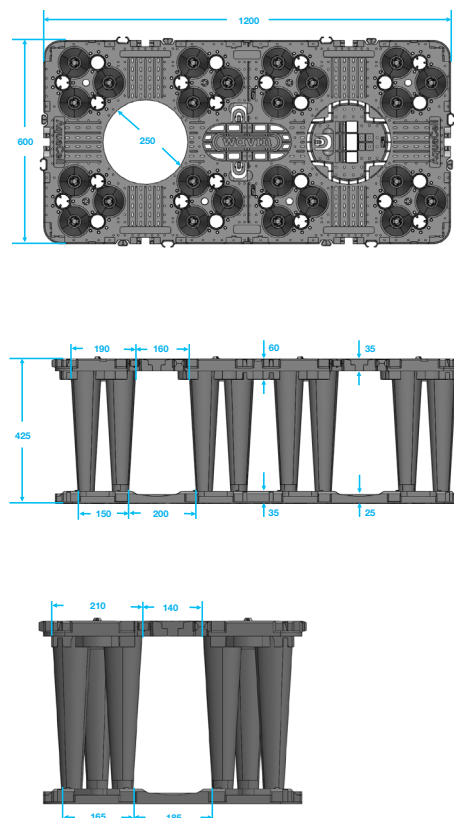
Den nye generation Wavin AquaCell regnvandskassette er velegnet til mindre og mellemstore anlæg med trafiklast. Den er hurtig og enkel at installere, og den unikke klikbare hængsling af kassetterne imellem giver et stabilt og solidt bassin. Wavin AquaCell er forsynet med kanaler til brug for rensning og inspektion.



Teknisk data

| Baseenhed | | |
|---|--------------------------------------|---------|
| Farve | Sort | |
| Materiale | 100% genbrugsplast PP (Polypropylen) | |
| Dimensioner | 1200 x 600 x 400 mm (LxBxH) | |
| Vægt (kg) | 11,4 | |
| Nettovolumen (l) | 275 | |
| Hulrumsvolumen | 95% | |
| Tilslutninger | DN110, DN160, DN200, DN250, DN315 | |
| Stabling | Enkelt | Dobbelt |
| Min. jorddække uden belastning (m) | 0,30 | 0,30 |
| Maks. installationsdybde* med LKW 3*** belastning (m) | 4,75 | 4,75 |
| Min. jorddække med SLW 60** belastning (m) | 0,80 | 0,60 |
| Maks. installationsdybde* med SLW 60** belastning | 4,70 | 4,70 |
| Maks. antal kassetter (lag) | 6 | 5 |
| Bundplade | | |
| Farve | sort | |
| Materiale | 100% genbrugsplast PP (Polypropylen) | |
| Dimensioner | 1200x600x35 mm (LxBxH) | |
| Vægt (kg) | 3,6 | |
| Sideplade | | |
| Farve | sort | |
| Materiale | 100% genbrugsplast PP (Polypropylen) | |
| Dimensioner | 1155x373x50 mm (LxBxH) | |
| Vægt (kg) | 2,3 | |
| Tilslutningsadapter DN200-315 | | |
| Farve | sort | |
| Materiale | 100% genbrugsplast PP (Polypropylen) | |
| Inspektionsadgang 425 | | |
| Farve | sort | |
| Materiale | 100% genbrugsplast PP (Polypropylen) | |

Dimensioner



Sortiment

| Wavin nr. | AquaCell | EAN nr. | VVS nr. | DB nr. |
|-----------|--------------------------------------|---------------|-----------|---------|
| 3084334 | AquaCell kassette 1200x600x400 | 5907444951750 | 191822120 | 2135199 |
| 3084335 | AquaCell bundplade 1200x600x35 | 5907444951767 | 191822200 | 2135200 |
| 3084336 | AquaCell sideplade 1155x373x50 | 5907444951774 | 191822300 | 2135202 |
| 3084337 | AquaCell tilslutningsadapter 315/200 | 5907444951781 | 191822400 | 2135203 |
| 4067546 | AquaCell inspektionsadgang 425 | 5907444961322 | 191822450 | 2138130 |

* Maksimal tilladelse dybde målt fra nederste kassettebund.

** SLW 60 svarer til 60 tons last fordelt på 3 aksler, hvilket giver 10 ton pr/m².

*** LKW 3 svarer 1 ton hjulbelastning pr/m² (personbil).

Kontakt Wavin på 86 96 20 00 i forbindelse med dit næste projekt.

Wavin | Wavinvej 1 | DK-8450 Hammel | Telefon +45 8696 2000
Internet www.wavin.dk | E-mail wavin.dk@wavin.com | www.wavin.com



August 2020