

# Fusión

Sistema para conducción de agua fría y caliente





# Fusión



Ahora con Sello IRAM

Es nuestra línea de productos, para la conducción domiciliar de agua fría y caliente, elaborados con Polipropileno Copolímero Random Tipo 3, material que presenta excelente comportamiento y resistencia frente a altas exigencias de presión y temperatura derivando en productos con una importante vida útil, sin problemas de incrustaciones o corrosión y asegurando excelentes características higiénicas y bromatológicas.

## **BENEFICIOS GARANTIZADOS**

### **Seguridad total**

Completamente atóxico de acuerdo con las normas vigentes a nivel internacional.

### **Resistencia química**

Alta resistencia a la acción de ataques químicos de sustancias ácidas, como hierro, cloro o flúor contenidos en el agua.

### **Mínima pérdida de carga**

Perfecto acabado interno. El PP Random no propicia adherencias, presentando el menor índice de pérdida de cargas. Diámetros internos garantizados en el tiempo.

### **Economía / rapidez / eficiencia / calidad**

Practicidad de Instalación: Sistema limpio, rápido y sencillo.

Se logra una mayor productividad / horas hombre.

### **Seguridad / estanqueidad asegurada**

Garantía Total en las Uniones: Termofusión unión molecular a 260° C, pasando a formar una cañería continua, asegurando totalmente el sistema.

### **Practicidad**

Flexibilidad: Amanco Fusión PP Random permite radios de curvatura en frío de hasta 8 veces el diámetro del tubo, a través de un soplador de aire caliente para asegurar la curvatura.

## Instalación

Sin agregado de material alguno logre una unión segura. Optimice sus tiempos de obra con una instalación limpia, rápida y sencilla.



**01.** Limpiar las boquillas con alcohol antes de iniciar la termofusión, con la máquina en frío y sin conectar.



**02.** Cortar los tubos con tijera cortatubos, asegurar un corte sin rebabas.



**03.** Limpiar el extremo del tubo y el interior del accesorio con paño embebido en alcohol.



**04.** Marcar el extremo del tubo, para tener referencia de la penetración que se deberá tener en la boquilla de acuerdo al diámetro del tubo (ver TABLA N°1).



**05. 06.** Introducir simultáneamente el tubo y el accesorio en sus respectivas boquillas, manteniéndolos perpendiculares a la plancha del termofusor. El accesorio debe llegar al tope de la boquilla macho y el tubo hasta la marca realizada.



**07.** Retire el tubo y el accesorio del termofusor cuando se hayan cumplido los tiempos especificados en la TABLA N°2.



**08.** Después de retirar ambos del termofusor, introducir inmediatamente la punta del tubo dentro del accesorio. Frenar la introducción del tubo cuando se unen los dos anillos visibles, que se forman por el barrido del material al adentrarlos en las boquillas.

## Tabla nº 1 - Profundidades de inserción

Diámetro del tubo y accesorio	Profundidad de inserción en la boquilla (mm)
20	12
25	13
32	14,5
40	16
50	18
63	24
75	26
90	29
110	32

## Tabla nº 2 - Tiempos de termofusión

Diámetro del tubo y accesorio	Tiempo mínimo calentamiento en segundos
20	5
25	7
32	8
40	12
50	18
63	24
75	30
90	40
110	50

\*Aumentarlas un 50 % con temperaturas ambientes inferiores 10°C

TUBOS



PN 12,5

Código	Descripción
900464	32 x 4m
900465	40 x 4m
900466	50 x 4m
900467	63 x 4m
900468	75 x 4m
900496	90 x 4m
999447	110 x 3m



PN 20

Código	Descripción
900469	20 x 4m
900470	25 x 4m
900471	32 x 4m
900472	40 x 4m
900473	50 x 4m
900474	63 x 4m
900475	75 x 4m
900476	90 x 4m
999448	110 x 3m

# CATÁLOGO DE PRODUCTOS

## Uniones normales



## Codos 45°



## Codo 45° reducción



## Codos 45° MH



## Codos 90°



### Código | Descripción

939145	20 mm
939147	25 mm
939148	32 mm
976689	40 mm
976686	50 mm
976688	63 mm
999449	75 mm
999450	90 mm
999501	110 mm

### Código | Descripción

940364	20 mm
940297	25 mm
976679	32 mm
976649	40 mm
976652	50 mm
976648	63 mm
999502	75 mm
999503	90 mm
999504	110 mm

### Código | Descripción

940321	25 x 20 mm
--------	------------

### Código | Descripción

63243	20 mm
63244	25 mm
63245	32 mm

### Código | Descripción

938944	20 mm
939945	25 mm
976674	32 mm
976632	40 mm
976560	50 mm
976633	63 mm
999506	75 mm
999507	90 mm
999508	110 mm

## Codos 90° reducción



## Codos 90° MH



## Codos 90° inserto metálico M



## Codos 90° inserto metálico H



## Codos 90° c/ tuerca loca



### Código | Descripción

939144	25 x 20 mm
--------	------------

### Código | Descripción

976675	20 mm
63247	25 mm
63248	32 mm

### Código | Descripción

944789	20 x 1/2"
944874	25 x 3/4"
981570	32 x 3/4"
981568	32 x 1"

### Código | Descripción

959642	20 x 1/2"
959470	25 x 1/2"
959469	25 x 3/4"
983401	32 x 3/4"
981569	32 x 1"

### Código | Descripción

65307	20 x 1/2"
-------	-----------

## TEEs



## TEEs de reducción central



## TEEs de reducción lateral



## TEEs de reducción 3 dimensiones



## TEEs con inserto central M



### Código | Descripción

938945	20 mm
939944	25 mm
976634	32 mm
976653	40 mm
976661	50 mm
976662	63 mm
999509	75 mm
999510	90 mm
999511	110 mm

### Código | Descripción

938946	25 x 20 x 25 mm
976636	32 x 20 x 32 mm
976635	32 x 25 x 32 mm
976654	40 x 25 x 40 mm
976655	40 x 32 x 40 mm
65273	50 x 25 x 50 mm
976664	50 x 32 x 50 mm
976667	50 x 40 x 50 mm
976665	63 x 40 x 63 mm
976666	63 x 50 x 63 mm
999512	75 x 50 x 75 mm
999513	75 x 63 x 75 mm
999514	90 x 63 x 90 mm
999515	90 x 75 x 90 mm
999516	110 x 75 x 110 mm
999517	110 x 90 x 110 mm

### Código | Descripción

63342	25 x 20 x 20 mm
63343	32 x 32 x 20 mm
63344	25 x 25 x 20 mm
63345	32 x 32 x 25 mm
63346	32 x 20 x 20 mm
63347	32 x 25 x 25 mm

### Código | Descripción

65278	32 x 20 x 25 mm
65279	32 x 25 x 20 mm

### Código | Descripción

944871	20 mm x 1/2"
944872	25 mm x 1/2"
944873	25 mm x 3/4"
63306	32 mm x 1/2"
976684	32 mm x 3/4"
976682	32 mm x 1"

## TEEs con inserto central H



## Curvas HH a 90°



## Tapas H



## Bujes reducción MH



### Código | Descripción

959622	20 x 1/2"
959621	25 x 1/2"
959350	25 x 3/4"
65299	32 x 1/2"
976676	32 x 3/4"
976668	32 x 1"

### Código | Descripción

983404	20 mm
983405	25 mm
983406	32 mm

### Código | Descripción

976690	20 mm
976691	25 mm
976692	32 mm
976693	40 mm
976640	50 mm
976641	63 mm
999518	75 mm
999519	90 mm
999520	110 mm

### Código | Descripción

976681	25 x 20 mm
976637	32 x 20 mm
976694	32 x 25 mm
976638	40 x 25 mm
976699	40 x 32 mm
65282	50 x 25 mm
65283	50 x 32 mm
976639	50 x 40 mm

### Código | Descripción

65285	63 x 40 mm
65286	63 x 50 mm
999521	75 x 50 mm
999522	75 x 63 mm
999523	90 x 63 mm
999524	90 x 75 mm
999525	110 x 75 mm
999526	110 x 90 mm

### Curvas de sobrepaso



Código	Descripción
901398	20 mm
901399	25 mm
901400	32 mm

### Tubos inserto M



Código	Descripción
959627	20mm x 1/2"
976647	20mm x 3/4"
959625	25mm x 1/2"
944790	25mm x 3/4"
993590	32mm x 3/4"
993671	32mm x 1"
65288	40mm x 1 1/4"
65289	50mm x 1 1/2"
65290	63mm x 2"
999527	75mm x 2 1/2"
999528	90mm x 3"
999529	110mm x 4"

### Tubos inserto H



Código	Descripción
63290	20mm x 3/8"
959626	20mm x 1/2"
976650	20mm x 3/4"
959624	25mm x 1/2"
959623	25mm x 3/4"
993672	32mm x 3/4"
993673	32mm x 1"
65291	40mm x 1 1/4"
65292	50mm x 1 1/2"
65293	63mm x 2"
999530	75mm x 2 1/2"
999531	90mm x 3"
999532	110mm x 4"

### Tubos con tuerca loca H



Código	Descripción
65296	20mm x 1/2"
65298	25mm x 1"

### Adaptadores para construcción en seco MH



Código	Descripción
63205	20mm x 1/2"

### Llaves de paso Cabezal de bronce



Código	Descripción
63312	20 mm
63313	25 mm
63314	32 mm

### Llaves de paso Cabezal de poliamida



Código	Descripción
996742	20 mm
996743	25 mm

### Válvulas esférica con capuchón



Código	Descripción
975171	20 mm
975172	25 mm

### Válvulas esféricas con manija



Código	Descripción
975173	20 mm
975174	25 mm
975175	32 mm
975176	40 mm
975157	50 mm
975158	63 mm

### Uniones bridadas



Código	Descripción
63217	40 mm
63218	50 mm
63219	63 mm
65310	75 mm
908073	90 mm
999533	110 mm

### Uniones mixtas bridadas



Código	Descripción
931697	40 x 1.1/4
931698	50 x 1.1/2
931699	63 x 2
931700	75 x 2.1/2
936591	90 x 3
999534	110 x 4

### Uniones dobles mixtas rosca hembra



Código	Descripción
63315	20 x 1/2" c/ metal
63316	25 x 3/4" c/ metal
63317	32 x 1" c/ metal

### Uniones dobles tuerca plástica



Código	Descripción
983402	20 mm
983403	25 mm
993674	32 mm

### Cuplas reducción HH



Código	Descripción
939149	25 x 20
939150	32 x 20
939151	32 x 25

### Monturas derivación



Código	Descripción
936595	63 x 20 mm
999535	63 x 25 mm
936597	75 x 20 mm
999536	75 x 25 mm
936599	75 x 32 mm
936600	90 x 20 mm
936601	90 x 25 mm
999537	90 x 32 mm

### Tarugos de reparación



Código	Descripción
936603	8 mm

### Boquillas TF



Código	Descripción
63321	20 mm
63322	25 mm
63323	32 mm
63324	40 mm
63325	50 mm
63326	63 mm
63327	75 mm
63328	90 mm
917922	110mm

### Termofusoras 800W - 220V - 50Hz



Código	Descripción
63330	Termofusor con soporte de mesa. Boquillas 20, 25 y 32 mm. Tornillo y llave allen.

## OTROS PRODUCTOS



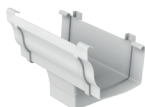
Conectando



Nivel 1



Silentium



Canaletas



Sanitarios



Metálicos

[amancowavin.com.ar](http://amancowavin.com.ar)



**orbia**  
Advancing life together



**AMANCO**  
**WAVIN**