

DAG- OCH SPILLVATTEN

Broschyr

Wavin XL

rörsystem för hantering
av dagvatten och spillvatten



wavin

orbia 

Wavin XL



Stora rör – stora möjligheter

Wavin XL är ett svetsbart rörsystem som är godkänt för spill och dagvatten. En stor fördel är att du som kund, efter instruktion från Wavin, själv kan svetsa ihop systemet. Vi hjälper dig även med skräddarsydda och projektanpassade systemlösningar. Rören finns i dimensionsområdet 1000-3000 mm (innerdiameter) i ringstyvhetsklasserna SN4 och SN8.

Uppbyggnad/material

Rörets homogena innerskikt tillverkas i RC-material, ett PE100-material med extra stor motståndskraft mot spricktillväxt. På innerskiktet spirallindas ett PP-förstärkt PE-rör. Beroende på dimension och ringstyvhet byggs rörväggen upp med ytterligare profilrör och/eller PE-skikt. Rörändarna utgörs av en muff och en spetsända, vilka båda är integrerade i röret.

Wavin XL är ett lättviktsrör för:

- ⊙ Dagvatten
- ⊙ Spillvatten
- ⊙ Vägtrummor
- ⊙ Brunnar
- ⊙ Magasin
- ⊙ Ventilation
- ⊙ Relining

Flexibel profilstruktur med stora möjligheter

Profiltyp	Tvärsnitt
PR Denna profil ger en slät innervägg och en korrugerad yttervägg. Profilen används främst för rör.	
SPR Profilen används bland annat vid tillverkning av rördelar och brunnar.	
OP Profilen påminner om PR-profilen med sin släta innervägg och korrugerad yttervägg. OP-profilen har dock ett extra lager av profilrör, vilket ger ökad ringstyvhet.	
SOP Denna profil påminner om SPR-profilen, och ger tack vare sin extra lager av profilrör kombinerat med den släta ytter- och innerväggen, stor ringstyvhet.	

Fokus på fördelar

- Marknadens bästa mufflösning
- Låg vikt
- Skräddarsydda lösningar för alla projekt

Marknadens bästa mufflösning

Kopplingsmetod/Skarvmetod

De vanligaste skarvmetoderna är muff med tätningringar eller med integrerad elsvetsanslutning. Rören kan även sammanfogas med extrudersvets.

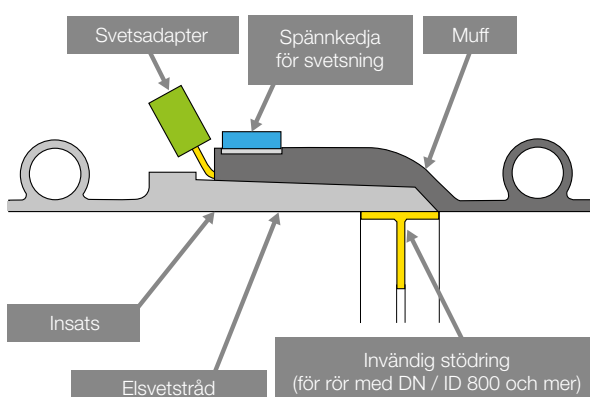
Integrerad elektrosvetsmuff

Röret levereras med elektrosvetsmuff och spetsända. På muffens insida finns en elsvetstråd monterad i ett zig-zag mönster vilket ger en bredare svetsfog som säkerställer hög hållfasthet och täthet.

Efter utbildning/instruktion från Wavin kan svetsning utföras av kunden själv. Svetsutrustning tillhandahålls av Wavin kostnadsfritt. Den enda kostnad som tillkommer är att returnera utrustningen till oss.

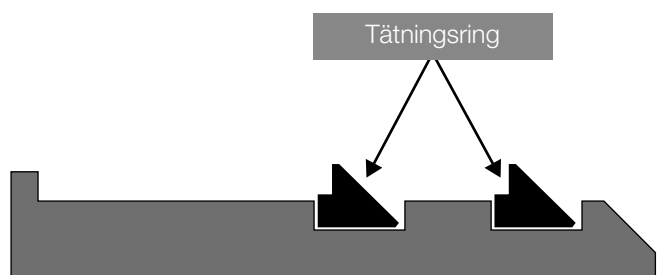
Svetsinstruktion

- Ta bort plasthöljet som skyddar svetstrådarna och rengör svetsytorna med rengöringsmedel.



- Skjut in spetsändan i muffen och se till att svetstrådarna är lättillgängliga för anslutning.
- Installera stödringen, som kommer att stödja röret från insidan under svetsprocessen.
- Spänn spännkedjan.
- Anslut svetstråden till svetsmaskinen och börja svetsa.

När svetsningen är klar är rören sammanfogade med en tät och hållbar svetsmetod. Notera: Se den fullständiga svetsanvisningen på wavin.se.



Det säkra valet är Wavin

Standarder och godkännanden

Wavins XL rörsystem är tillverkat i enlighet med EN 13476. Rörsystemet är Nordic Poly Mark-godkänt t.o.m DN1600mm. De större dimensionerna tillverkas enligt fabriksstandarder.

Certifieringsprocessen

Med Nordic Poly Mark säkerställer man kvalitetsstandard samt att vi får ett gemensamt kvalitetscertifikat som gäller i de nordiska länderna.

Nordic Poly Mark - din säkerhet

Redan i produktutvecklingsfasen testar vi de material som ingår i produkterna. Slutprodukten är givetvis även testad och certifierad enligt de nordiska INSTA-CERT reglerna och är därför märkt med Nordic Poly Mark. INSTA-CERT säkerställer den viktiga tredjepartskontrollen.

Nordic Poly Mark är, liksom tidigare nordiska kvalitetsmärken, ett frivilligt kvalitetsmärke för plaströrsprodukter.

Du hittar mer information på www.insta-cert.com eller www.nordicpolymark.com.

Dimensioner

DN(di)	SN	Dy	Profil
1000	4	1120	PR
1000	8	1148	PR
1200	4	1344	PR
1200	8	1370	PR
1400	4	1556	PR
1400	8	1582	PR
1500	4	1670	PR
1500	8	1753	SPR
1600	4	1774	PR
1600	8	1855	SPR
1800	4	1977	SPR
1800	8	2082	OP
2000	4	2261	SPR
2000	8	2290	OP
2200	4	2482	OP
2200	8	2508	OP
2400	4	2684	OP
2400	8	2718	OP
3000	4	3294	SOP
3000	8	3350	SOP



Nordic Poly Mark

Wavin har ett brett utbud av brunnar

Vi producerar dag-spillvattenbrunnar och flödes/vattenmätarbrunnar, armaturbrunnar för tex ventiler, och ventilationsbrunnar.

Kontakta vår kundservice på tel nr 016 - 541 00 00 i samband med ditt nästa projekt.

Referens: Wavin XL hjälper Kv.Draken att avleda dagvatten

Malmö framtidssäkras mot översvämningar

En fördel med Wavins rör är att man kan syssla med konventionell läggning och lägga igen hålet efter röret så att man slipper ha ett långt schakt uppgrävt. Rören är lätta att hantera även om det är stora, de väger inte så mycket vilket innebär, att man kan hantera dem med normala maskiner. Vi är positivt överraskade över kvaliteten, just styvheten på rören, rundheten och jämnheten – och att de inte är ovala.

Mats Elmberg, NCC

Malmö växer så det knakar och förväntas växa ännu mer. Som ett resultat ökar efterfrågan på bostäder, vilket gör att Malmö kommun måste planera nya exploateringsområden. Kvarteret Draken i Husie är ett sådant område. I arbetet med att bygga ut det existerande ledningsnätet och framtidssäkra det nya kvarteret mot översvämningar, beställde man Wavins XL-rör.

Stora rör ger stora möjligheter

Kvarteret Draken är ett nytt kvarter i stadsdelen Husie i Malmö. Förutom bostäder finns det även planer på att bygga förskolor och butiker, något som först blir klart om några år. I och med utbyggnaden av området önskade Malmö stad beställa ett system som effektivt kan hantera och avleda vatten vid större regn-intensiteter. Ett av de krav som ställdes var att systemet skulle vara svetsbart. Valet föll därför på Wavins smarta XL-rör i plast.

För kommunen var det viktigt med dagvattenmagasin som kan lagra stora volymer vatten. Fördelen med Wavin XL är att rören kommer i stora dimensioner och dessutom kan skräddarsys efter beställarens behov. Till Kv.Draken beställdes rör i storleken 1400mm i diameter som skulle läggas på en yta på 400 x 300m. Själva rörläggningen stod NCC för.

Utöver rören låga vikt, har Wavin XL designats så att det är enkelt att komma ned och rensa och filma rören. Det gör det enklare att ha en god överblick och att säkerställa att där inte sker någon oväntad tillväxt i rören.

När det kommer till rörinstallationen är projektet färdigt. Nu återstår det att se Kv.Draken växa fram och för all bebyggelse ovan mark att bli klar. Dock är det först nu det stora jobbet väntar de stora XL-rören, nämligen att avleda dagvatten och framtidssäkra det nya området mot översvämningar. Något de är designade för att göra i år framöver.

Linus Nilsson, Regionsansvarig VA säljare på Wavin berättar: "Rören byggs efter de krav som finns på ringstyvheten, det vill säga, att rören skräddarsys just efter den belastning som finns ovan mark. Det som särskiljer XL-rören är att de har en integrerad svetsmuff, vilket gör det lätt för entreprenören att svetsa i sin egen framdrift och själv planera svetsningen istället för att beställa en extern tjänst."

Referens: Wavins XL-rör på havets botten

550 meter lång sjöledning vid Södra Kajen i Sundsvall

På grund av exploatering och nybyggnation krävdes en ny utloppsledning från Tivoliverken i Sundsvall. Tivoliverken är Sundsvalls största avloppsreningsverk och ledningen transporterar det renade avloppsvattnet tillbaka ut i havet. Det är MittSverige Vatten & Avfall som leder projektet, utförandet står NCC för.

Många byggetapper

Den 550 meter långa sjöledningen har byggts i etapper om 50 meter, på Södra Kajen i Sundsvall. Betongvikter har monterats på ledningen och när sektionerna blivit färdiga har de skjutits ut i vattnet med hjälp av en tågräls, speciellt konstruerad för ändamålet.

Ledningen flyter till en början. När den transporterats med båt till rätt position kommer den vattenfyllas och sänkas till botten för att kopplas på till utloppet.



“Det är ett stort projekt med många etapper. Men allt har gått bra och vi har haft en väldigt tur med vädret. Det krävs stiltje på vattnet för att kunna arbeta. Nästa steg är att vi ska sänka ned ledningen till botten.” - Peter Nylén projektledare MittSverigeVatten & Avfall.

Vikterna av betong väger 2,5 ton styck och har monterats med drygt fyra meters mellanrum. Vid sänkningen kopplas utloppsledningen på befintlig ledning vid kajkanten, fyra meter under vattenytan. Då är det dykare som kopplar samman delarna.

Dimension som klarar belastningen

Wavin har producerat och levererat material till projektet, samt varit med i projekteringen och bidragit med designförslag och lösningar. XL-rören har en dimension på 1200 millimeter och har speciellt utformats för att klara den stora påfrestningen. Rören har svetsats ihop på plats i Sundsvall.

Lars Englund, platschef vid NCC, ansvarar för utförandet. Han förklarar att dimensionerna är unikt för det här projektet: –Projektet har föregåtts av mycket studier och flera beräkningar innan byggstart. I projektet valde vi Wavins produkter som vi ansåg skulle passa bäst i det här projektet. För oss var det viktigt att vi fick samma leverantör. Det är sällan de här dimensionerna på rör sänks ned till botten. Men med tanke på att Tivoliverken pumpar vatten i ledningarna 22 av dygnets 24 timmar, krävs det stora dimensioner. Trots dimensionen har rören varit behändiga att jobba med. De är stabila och vi har kunnat hantera längder upp till 24 meter för samtliga etapper för den nya utloppsledningen, säger Peter Nylén.

“Trots dimensionen har rören varit behändiga att jobba med. De är stabila.”



Dag- och spillvattenlösningar

Wavin XL

Wavin XL är dubbeltvåriga PE-rör i stora dimensioner för både spillvatten och dagvatten. XL levereras från 1000-3000 mm med korrugerad yttervägg och slät innervägg, alternativt med slät inner- och yttervägg.



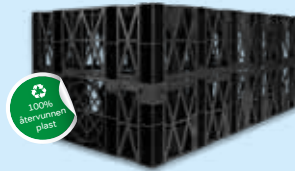
Wavin X-Stream

Flexibelt rörsystem i slagåligt PP-material som ger fördelar så som stor korrosionsbeständighet, täthet och lång livslängd. Ljus insida ger optimala förhållanden för TV-inspektion.



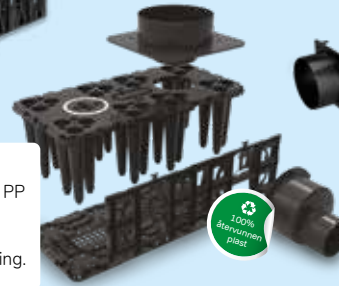
Wavin AquaCell Lite

Dagvattenkassetter i 100% svart PP återvunnen plast. Används för lokal hantering av dagvatten i områden med lätt trafikbelastning och där det inte finns behov av rengöring eller inspektion.



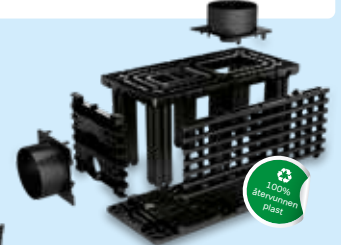
Wavin AquaCell

Dagvattenkassetter i 100% svart PP återvunnen plast. Ger tillgång till inspektion och rengöring samt tål trafikbelastning.



Wavin Q-Bic Plus LC

Modulärt, lättviktsystem med pushfit-funktion. Tillverkat i 100% svart PP återvunnen plast. Ger stor designflexibilitet, full inspektions- och rengöringsmöjlighet samt tål trafikbelastning.



Spillvatten

Fördrojning / Uppsamling

1

Design av anläggning utifrån bl.a.:

- Markförhållanden
- Volym
- Plats
- Trafikbelastning

2

Trafikbelastning

Nej

Ja



Wavin X-Stream

Wavin XL

3

Övriga produkter

Wavin XL-programmet består även av nedstigningsbrunnar, pumpbrunnar, ventilbrunnar och rördelar.

Dagvatten

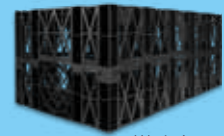
Fördrojning / Infiltration

1

Trafikbelastning?

Lätt trafik

Tung trafik



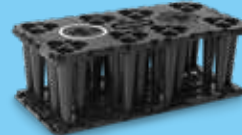
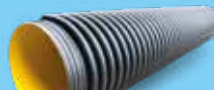
Wavin AquaCell Lite

Wavin X-Stream

Wavin XL

Wavin AquaCell

Wavin Q-Bic Plus LC



Tillgänglighet:
Inspektionsområde 54% av bottenarea



2

Service- och Underhållskrav?

Inspektion

Fullständig inspektion

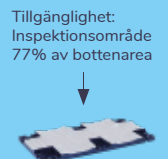


Wavin AquaCell

Wavin X-Stream

Wavin XL

Wavin Q-Bic Plus LC



Tillgänglighet:
Inspektionsområde 77% av bottenarea

Prata med vår tekniska support om dina alternativ. Ring: 016 541 00 00

Upptäck vårt breda produktsortiment på wavin.se

- Tappvatten
- Inomhusklimat
- Inomhusavlopp
- Dagvatten
- Spillvatten
- Kabelkanalisation



Wavin är en del av Orbia, en samling företag som arbetar tillsammans för att hantera några av världens mest komplexa utmaningar. Vi är bundna av ett gemensamt syfte:
To Advance Life Around the World.

Wavin | Kjulamön 6 | 635 06 Eskilstuna | Telefon +46 16 541 00 00
Internet www.wavin.se | E-mail wavin.se@wavin.com | www.wavin.com

Wavin driver ett program för kontinuerlig produktutveckling och förbehåller sig därför rätten att ändra i produktspecifikationen för sina produkter utan förvarning. All information i denna publikation ges i god tro, och ansågs vara korrekt vid tidpunkten då den gick till tryck. Inget ansvar tas dock för eventuella fel, utelämnanden eller felaktiga antaganden.

© 2025 Wavin Wavin förbehåller sig rätten att göra ändringar utan förvarning. På grund av kontinuerlig produktutveckling kan de tekniska specifikationerna komma att ändras. Installationsanvisningarna måste följas vid installationen.