

Wavin PolderRoof

De blauw-groene dakoplossing voor klimaatbestendige steden

Complete product gids voor blauw-groene daken



wavin

An Orbia business.

Wavin PolderRoof

Introductie



Wavin PolderRoof is een slimme en betrouwbare oplossing voor het tijdelijk vasthouden van regenwater op daken.

Het systeem bestaat uit een waterretentiesysteem met een actief of passief afvoersysteem en vormt zo een compleet concept voor watermanagement op daken.

Wavin PolderRoof is uniek in efficiëntie en duurzaamheid: tot drie keer snellere aanleg, vier keer minder transportbewegingen, de laagste CO₂-voetafdruk en de meest waterbesparende en digitaal innovatieve regeling in zijn klasse. Hiermee helpt u wateroverlast te voorkomen en draagt u bij aan een klimaatbestendige stad.

In deze catalogus vindt u een compleet overzicht van producten, technische details en richtprijzen. Zo heeft u in één oogopslag alle informatie om Wavin PolderRoof eenvoudig op te nemen in uw projecten.

[Algemene vragen over levertijden, offertes en prijzen e.d.:](#)

Wavin Nederland

I. www.wavin.nl

E. gww-hardenberg@wavin.com

T. 0523 288165

Wavin PolderRoof

Inhoudsopgave

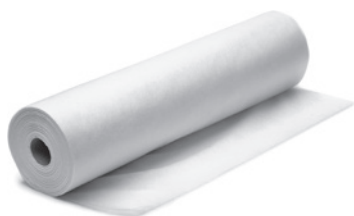


1. Portfolio	pagina	3
2. Servicepartner HB Watertechnologie voor Wavin's actieve Polderroof	pagina	9
3. Product Data Sheets	pagina	10
3.1. Wavin PolderFleece NW 100C	pagina	11
3.2. Wavin PolderFleece NW P500	pagina	12
3.3. Wavin AquaCell 85	pagina	13
3.4. Wavin AquaCell 160	pagina	15
3.5. Wavin PolderControl – Verhogers	pagina	17
3.6. Wavin PolderControl – Zijafvoer	pagina	20
3.7. Wavin PolderControl – Inspectieput en rooster	pagina	22
3.8. Wavin PolderValve – Bovendeel	pagina	24
3.9. Wavin PolderValve – Onderdeel	pagina	27
3.10. 2-weg Afsluiter	pagina	30
3.11. Wavin PolderRain	pagina	31
4. Technische gegevens	pagina	32

Wavin PolderRoof

Technische gegevens en materiaaleigenschappen

Retentie systeem



Capillaire fleecce >

PolderFleece NW C100 W=2.2 L=100 / 2480522100 / SAP 4083590

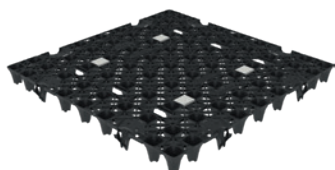
Materiaal	Virgin polypropyleen (PP) vezels
Afmetingen lxb per rol	100x2.2m (220 m ²)
Gewicht per rol	22 kg
Distributie- en irrigatiecapaciteit	2 l/m ² dag (in combinatie met AquaCell met wickstrips)



Bescherming Fleece >

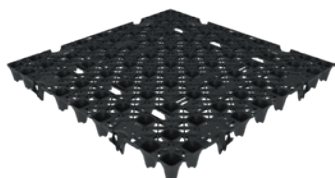
PolderFleece NW P500 UV W=2 L=40 / 2485020040 / SAP 4083624

Materiaal	Virgin Polypropylen (PP) vezels
Afmetingen lxb per rol	40x2.0m (80m ²)
Gewicht per rol	40 kg
Perforatiebestendigheid (CBR)	5.5 kN volgens EN ISO 12236



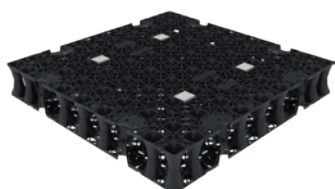
AquaCell 85 Met Capillariteit / 2489908001 / SAP 3093911

Materiaal	100% gerecycled PP
Afmetingen l x b x h (m)	1100x1100x85 mm
Gewicht	3.5 kg/PC (3.0 kg/m ²)
Langdurige statische belastbaarheid	≤ 2000 kg/m ² (20 kN/m ² EN1752-1)



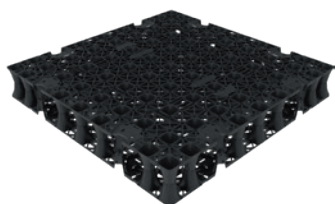
AquaCell 85 Geen Capillariteit / 2489908000 / SAP 3093396

Materiaal	100% gerecycled PP
Afmetingen l x b x h (m)	1100x1100x85 mm
Gewicht	3.5 kg/PC (3.0 kg/m ²)
Langdurige statische belastbaarheid	≤ 2000 kg/m ² (20 kN/m ² EN1752-1)



AquaCell 160 Met Capillariteit / 2489916003 / SAP 6105369

Materiaal	100% gerecycled PP
Afmetingen l x b x h (m)	1100x1100x160 mm
Gewicht	7.0 kg/PC (6.0 kg/m ²)
Langdurige statische belastbaarheid	≤ 2000 kg/m ² (20 kN/m ² EN1752-1)



AquaCell 160 Geen Capillariteit / 2489916002 / SAP 6105368

Materiaal	100% gerecycled PP
Afmetingen l x b x h (m)	1100x1100x160 mm
Gewicht	7.0 kg/PC (6.0 kg/m ²)
Langdurige statische belastbaarheid	≤ 2000 kg/m ² (20 kN/m ² EN1752-1)



AquaCell 160 Verbindingsstuk / 2486016000 / SAP 3094540

Materiaal	100% gerecycled PP
Gewicht	± 25 gr/PC
Kleur	Licht grijs



AquaCell 160 Verbindingsgereedschap / 2488016000 / SAP 4084010

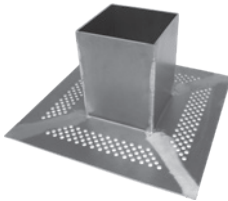
Materiaal	Aluminium en messing
Afmetingen	1300 mm



AquaCell zeshoekige Inschroefmoer M10x25 / 2486010250 / SAP 4083405

Materiaal	Messing
Afmetingen	M10x25mm

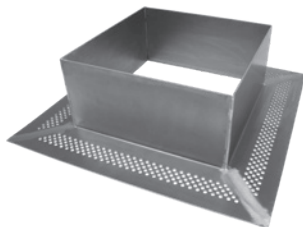
Passieve afvoer



PolderControl Verhoger 119x119

/ 2483910008 (H85) & 2483910001 (H160) / SAP 4084291 / SAP 4084296

Materiaal	Aluminium
Afmetingen	Afvoer: 119 x 119 x 85/160 mm; Plaat: 320 x 320 mm
Gewicht	1.1/1.2 kg



PolderControl Verhoger 334x334

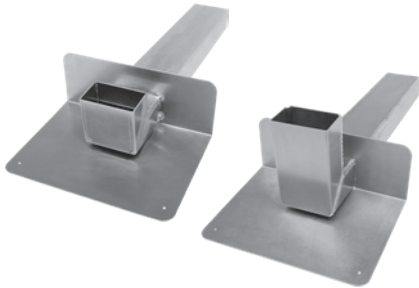
/ 2484931008 (H85) & 2484931001 (H160) / SAP 4084293 / SAP 4084294

Materiaal	Aluminium
Afmetingen	Afvoer: 340 x 340 x 85/160 mm; Plaat: 535 x 535 mm
Gewicht	2.6/2.8 kg

Wavin PolderRoof

Technische gegevens en materiaaleigenschappen

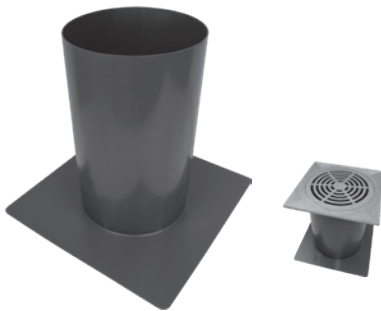
Passieve afvoer



PolderControl Zijafvoer

/ 2482910068 (H85) & 2482910061 (H160) / SAP 4084303/ SAP 4084299

Materiaal	Aluminum
Afmetingen	Afvoer: 100 x 60 x 102/177 (effectief 85/160) mm; Plaatbreedte: 300 mm; Armlengte: 500 mm; Totale lengte: 717 mm
Gewicht	1.5/1.6 kg



Inspectieput

/ 2484331005 (DN315mm) & 2484340005 (DN400mm)

/ SAP 4084301 / SAP 4084649

Materiaal	PVC
Afmetingen	Ø 315/400 x 500 mm; Plaat 550 x 550 mm
Gewicht	2.6/3.2 kg



Rooster voor inspectieput

/ 2031031001 (DN315) & 2031040001 (DN400) / SAP 4002580/ SAP 4084567

Materiaal	Aluminum
Afmetingen	395 x 395/485 x 485 mm; H: 32 mm; h: 16 mm
Gewicht	2.6/2.8 kg

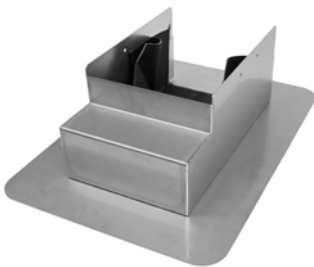
Actieve afvoer



PolderValve gestuurde waterafvoerklep

– **Bovendeel + 1j connectiviteit** / 2486600002 / SAP 6105384

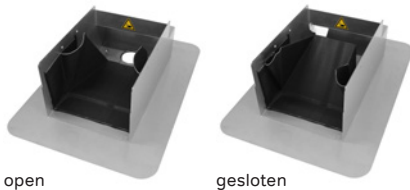
Stroomvoorziening	110 – 240 V; 50 – 60 Hz
Frequentiebereik	3 GPP E-UTRA Release 13; Cat 1 banden ondersteund; 1, 3, 7, 8, 20, 28 A
Temperatuurbereik	-20°C to 50°C
Vochtigheidsbereik	5 to 90% RH
Huisvestingsmateriaal	Roestvrij staal
Afmetingen	406 x 330 x 522 mm
Gewicht	14 kg



PolderValve gestuurde waterafvoerklep

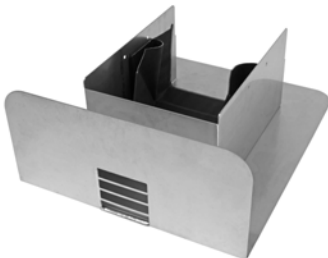
– **Bodemplaat miduitlaat** / 2486600004 / SAP 3097222

Materiaal	RVS / EPDM
Afmetingen	670 x 470 x 300 mm
Gewicht	12.3 kg



open

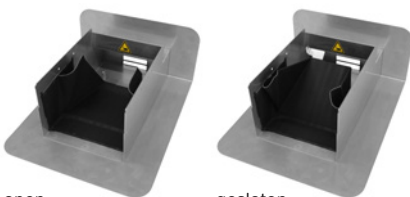
gesloten



PolderValve gestuurde waterafvoerklep

– **Bodemplaat zijuitlaat** / 2486600003 / SAP 3097223

Materiaal	RVS / EPDM
Afmetingen	572 x 470 x 220 mm
Gewicht	12.7 kg



open

gesloten

Wavin PolderRoof

Technische gegevens en materiaaleigenschappen

Actieve afvoer



Tap 2-weg Afsluiter 1" 12V DC / 2486620112 SAP 4084080

Aansluiting	1 inch – binnendraad cilindrisch BSPP-G
Stroomvoorziening	12V DC
Materiaal	Messing
Technologie	Magneetventiel (normaal gesloten, storingsvrij)
Temperatuur bereik	-10°C tot 110°C



PolderRain – Regenmeter / 2486600001 / SAP 6105326

Resolutie	0,2 mm kantelbare lepel sensor
Materiaal	Roestvrij staal / UV-gestabiliseerd ABS-kunststof
Afmetingen (verpakt)	Regenmeter: 280x119x254mm installatiekit 230x190x160: Paal: 1,5m x D50mm
Gewicht	11.9 kg totaal

Wavin PolderRoof

Servicepartner HB Watertechnologie voor Wavin's actieve Polderroof



Voor actief gestuurde Polder-Daken, ook wel slimme PolderDaken genoemd, werkt Wavin samen met haar servicepartner HB Watertechnologie. De afvoer en buffering van regenwater op een slim PolderDak worden geregeld via een weer- en sensorgestuurde regelklep: de PolderValve. De technologie is ontwikkeld door Wavin en wordt via HB Watertechnologie geleverd, geïnstalleerd en onderhouden.

HB Watertechnologie is gespecialiseerd in watertechnische oplossingen voor hoogwaardig groen en waterpartijen. Hun werkzaamheden omvatten irrigatiesystemen en beregeningsinstallaties voor daktuinen, verticale tuinen, binnentuinen, plantenbakken en andere groenprojecten. Daarnaast realiseren zij oplossingen voor waterretentie-management, hemelwateropvang en -hergebruik, waterbehandeling en filtersystemen.

Als service- en uitvoeringspartner verzorgt HB Watertechnologie de slimme Wavin PolderRoof-technieken, waaronder de PolderValve, PolderRain en TAP. Zij staan in voor installatie, onderhoud en service, zodat elk slim PolderDak optimaal functioneert.

Contact

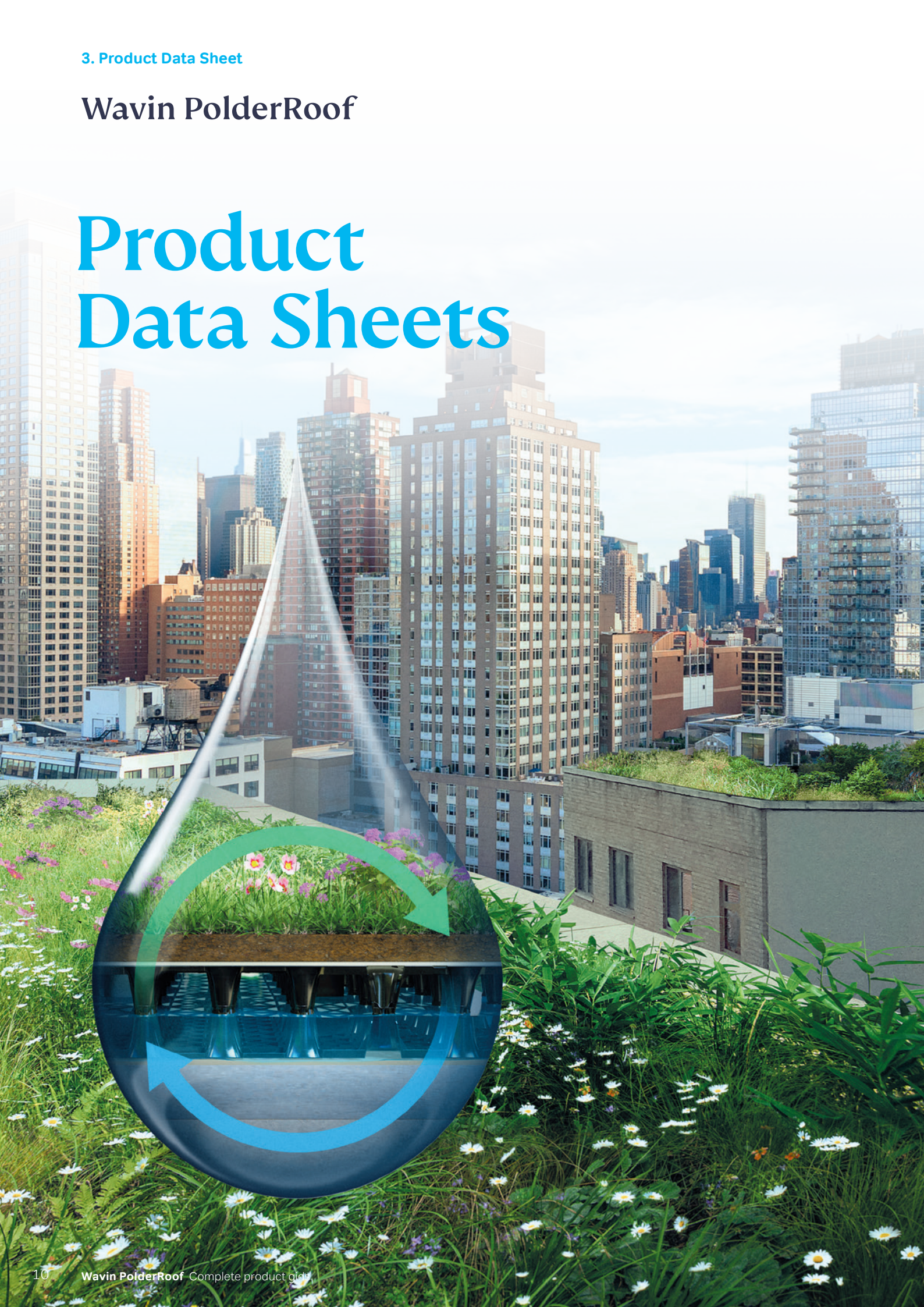
HB Watertechnologie BV

E: support@hbwt.nl

I: www.hbwt.nl

Wavin PolderRoof

Product Data Sheets



3.1. Wavin PolderFleece NW 100C

B=2,2 L=100 Capillair geotextiel voor toepassing op AquaCell retentiekragen

Het capillaire geotextiel is gemaakt van hoogwaardige synthetische vezels. Ze combineren een lage watercapaciteit met een hoge verdeelsnelheid. Hierdoor is het geotextiel in staat om overtollig water zeer snel naar het reservoir af te voeren en te verdelen naar het bovenliggende substraat en de wortels van de beplanting. Door de uitstekende hoogcapillaire werking is het ideaal voor gebruik in retentiedaken waar de waterstanden regelmatig variëren.



Toepassingsgebied

Het capillaire geotextiel is van hetzelfde materiaal gemaakt als de verticale WickStrips zoals in de AquaCell 85 en 160 gebruikt worden. Hierdoor wordt een perfecte wateroverdracht van het retentiesysteem naar substraat en groen mogelijk. Dit is te gebruiken op het retentiesysteem als scheidingslaag tussen het substraat en de kratten. Het geotextiel zorgt ook voor drainage en verdeling van het water door middel van capillaire irrigatie.

Technische informatie

Algemeen	Materiaal	100% UV-gestabiliseerd, niet-geweven, doorlopende synthetische vezels
	Materiaaleigenschappen	Bestand tegen UV straling, vertering, chemische en microbiologische invloeden
	Kleur	Wit
	Dikte	1 mm
	Gewicht	± 100g/m ²
Prestaties	Scheurweerstand (dwars- / machinerichting)	± 130 / 125 ± 10% (N / 20 cm)
	Rek bij breuk (dwars- / machinerichting)	33 / 27 ± 10% (EN 12311)
	Rek bij 60 N/mm ² (dwars- / machinerichting)	22 / 12 ± 10% (EN 12311)
	Watercapaciteit	± 0,7 l/m ² (DIN 53923)
	Verticale waterabsorptie	122 mm/300 s ± 10% (DIN 53924)
	Capillaire irrigatiecapaciteit	in combinatie met AquaCell-retentiekraat met 4 WickStrips: 2 liter/m ² dag (De capaciteit kan worden vergroot door het gebruik van extra WickStrips.)
Leveringsgegevens	Rolafmeting	2,2x100m (220m ²)
	Rolgewicht	22 kg

3.2. Wavin PolderFleece NW P500

B=2 L=40 Geotextiel beschermlaag tussen waterdichte dakbedekking en retentiekragen

Het PolderFleece NW 500P dient als beschermlaag tussen de waterdichte (wortel bestendige) dakbedekking en de AquaCell retentiekragen. Het geotextiel bestaat uit UV-gestabiliseerd polypropyleen en combineert een hoge mate van mechanische bescherming (inclusief puntbelasting) met een goede chemische en biologische bestendigheid. Ook de goede waterdoorlaatbaarheid maakt het product zeer geschikt voor waterretentie daken.



Toepassingsgebied

Retentiesysteem voor het ontwerp van multifunctionele retentiedaken, alsmede podium decks. Bijvoorbeeld voor daktuinen of podium decks met extensieve of intensieve begroeiing, zonnepanelen, terrassen, sportvelden of een combinatie hiervan.

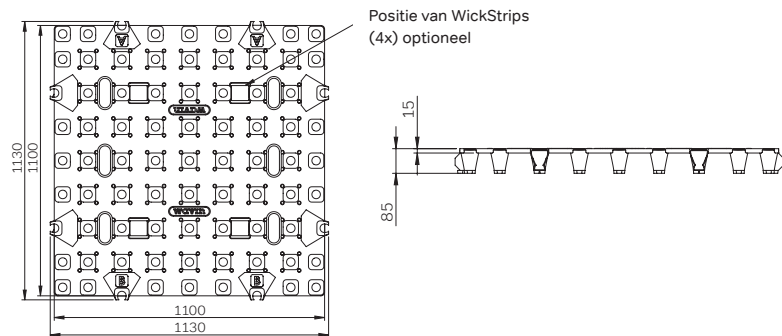
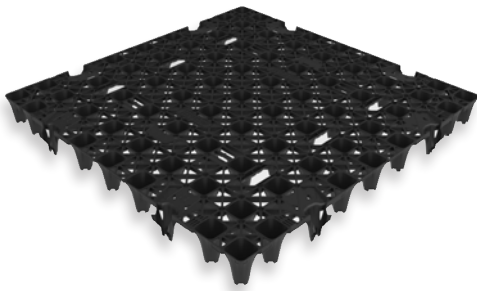
Technische informatie

Algemeen	Materiaal	100% UV-gestabiliseerd, niet-geweven, PP-vezels.
	Materiaaleigenschappen	Bestand tegen UV straling en vertering (EN 12224) en chemische (EN 14030) en microbiologische (EN 12225) invloeden.
	Kleur	Lichtgrijs
	Dikte	± 4 mm
	Gewicht	± 500 g/m ²
Prestaties	Perforatieweerstand (CBR)	± 5,5 kN (EN ISO 12236)
	Dynamische perforatieweerstand (cone-drop)	± > 0,5 kN (EN 14574)
	Treksterkte	± 34 kN/m (EN ISO 10319)
	Verticale doorlaatbaarheid	± 45 l/m ² · s (EN ISO 11058)
Leveringsgegevens	Rolafmeting	2 x 40 m (80 m ²)
	Rolgewicht	40 kg

3.3. Wavin AquaCell 85

Waterretentiekraat voor op daken

Wavin AquaCell waterretentie-kraat met een hoog retentievolume (volumeverhouding van 95% (81 l/m²)). De infiltratiekratten zijn licht in gewicht en hebben daardoor een hoge installatie snelheid. (min 100m² per persoon per uur). Daarnaast is de AquaCell 85 stapelbaar en nestbaar waardoor een laag transport en opslag volume gerealiseerd wordt (tot 75% volume besparing ten opzichte van een standaard kraat). Ook kan de AquaCell 85 optioneel worden uitgerust met WickStrips voor passieve irrigatie, waarbij water door capillaire werking van de retentieruimte naar de substraatlaag wordt getransporteerd. Een systeem voor groen irrigatie en het verhogen van de verdampings prestaties en/of de verbetering van de prestatie van zonnepanelen door een lagere daktemperatuur.



Toepassingsgebied


Retentiesysteem voor het ontwerp van multifunctionele retentiedaken, alsmede podium decks. Bijvoorbeeld voor daktuinen of podium deck met extensieve of intensieve begroeiing, zonnepanelen, terrassen, sportvelden of een combinatie hiervan. Geschikt voor groenzones, wandel en fietspaden. Niet geschikt voor overig verkeer.

Technische informatie

Algemeen	Materiaal	100% gerecycled polypropyleen
	Materiaaleigenschappen	Vorst-, temperatuur-, zuur-, bacterie-, schimmel-, koolwaterstof- en rotbestendig, (zie chemische resistentie PP), hydrofoob en inert
	Kleur	Zwart
	Afmetingen	1100 x 1100 mm
	Hoogte	85 mm
	Gewicht	3,5 kg per kraat; 3,0 kg per m ²
Prestaties	Statische belastbaarheid op lange termijn	≤2000 kg/m ² (20 kN/m ² EN1752-1)
	Dynamische belastbaarheid (berijdbaarheid)	≤800 kg/wiel (in combinatie met belastingsverdelingsplaten op >20 cm grond)
	Holle ruimte	> 95 vol%
	Retentievolume	> 98 liter per kraat; > 81 liter per m ²
	Doorlaatpercentage	70% open
	Thermische uitzetting	< 0,1%; < 0,1 mm/m · K
	Brandwerendheid	NEN 6063/NTA 8292:2016

Wavin AquaCell 85

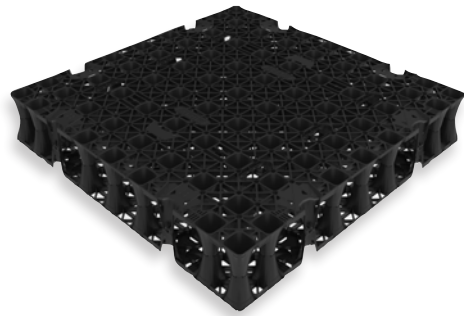
Technische informatie

Hoofdkenmerken	Rampa moeren	Voor het bevestigen en positioneren van belaste, zelfdragende systemen en accessoires, zoals zonnepanelen, balustrades of waterkranen. Belastingsgevallen moeten per project worden vastgesteld en beoordeeld.	
	Handgrepen	Zes handgrepen voor eenvoudig afstapelen, ergonomisch hanteren en dragen zonder belemmering van het zicht.	
	Stapelbaar en nestbaar systeem	De stapelbare kratten nemen minimale ruimte in tijdens transport en opslag. Voor daken: minder handelingen met de hijskraan.	
	Geïntegreerde verbindingstukken	Systeem waarvoor geen extra externe verbindingstukken of clips nodig zijn – elke eenheid beschikt over veelzijdige ingebouwde verbindingstukken.	
	WickStrips (optioneel)	Capillaire WickStrips voor rechtstreekse irrigatie vanuit het reservoir en verbeterde verdamping, damptransport en koeling.	
Incl. capillaire irrigatie (optioneel)	Materiaal van de WickStrip	Polypropyleenvezels	
	Eigenschappen van de WickStrip	Snelle vochtdoorlatendheid, rotbestendig, UV-bestendig, ontworpen voor hoogcapillaire irrigatie.	
	Kleur van de WickStrip	Wit	
	Capillaire irrigatie	2 liter/m ² /24 uur* *om de irrigatieprestaties te verbeteren kunnen extra capillaire WickStrips worden toegevoegd.	
Leveringsgegevens		Individueel krat	1,10x1,10x0,085 m ± 1,21 m ² per stuk totaal gewicht ± 3,5 kg per stuk
		Pallet	1,14x1,14x1,24 m 66 stuks per pallet ± 80 m ² per pallet totaal gewicht ± 250 kg per pallet
		Container (lengte ± 12m)	40 pallets per container 2640 stuks per container ± 3195 m ² per container totaal gewicht ± 10 ton per container

3.4. Wavin AquaCell 160

Waterretentiekraat voor op daken

Wavin AquaCell waterretentie-kraat met een hoog retentievolume (volumeverhouding van 95% (153 l/m²)). De AquaCell 160 is stapelbaar en nestbaar en heeft daardoor een laag transport en opslag volume. Ook kan de AquaCell 160 optioneel worden uitgerust met WickStrips voor passieve irrigatie, waarbij water door capillaire werking van de retentieruimte naar de substraatlaag wordt getransporteerd. Een systeem voor groen irrigatie en het verhogen van de verdampings prestaties en/of de verbetering van de prestatie van zonnepanelen door een lagere daktemperatuur. Een AquaCell 160 krat bestaat uit twee helften die eenvoudig aan elkaar kunnen worden gekoppeld door een helft 180° te draaien.



Toepassingsgebied

Retentiesysteem voor het ontwerp van multifunctionele retentiedaken, alsmede podium decks. Bijvoorbeeld voor daktuinen of podium decks met extensieve of intensieve begroeiing, zonnepanelen, terrassen, sportvelden of een combinatie hiervan. Geschikt voor groenzones, wandel of fietspaden. Niet geschikt voor overig verkeer.


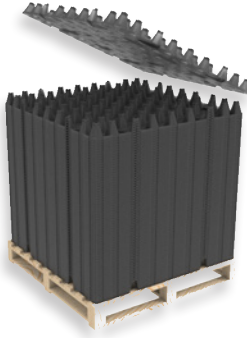
Technische informatie

Algemeen	Materiaal	100% gerecycled polypropyleen
	Materiaaleigenschappen	Vorst-, temperatuur-, zuur-, bacterie-, schimmel-, koolwaterstof- en rotbestendig, (zie chemische resistentie PP), hydrofoob en inert.
	Kleur	Zwart
	Afmetingen	1100x1100 mm
	Hoogte	160 mm
	Gewicht	7 kg/krat; 6 kg/m ²
Prestaties	Statische belastbaarheid op lange termijn	≤2000 kg/m ² (20 kN/m ² EN1752-1)
	Dynamische belastbaarheid (berijdbaarheid)	≤800 kg/wiel (in combinatie met belastingsverdelingsplaten op >20 cm grond)
	Holle ruimte	> 95 vol%
	Retentievolume	> 185 liter per krat; >153 liter per m ²
	Doorlaatpercentage	70% open
	Thermische uitzetting	< 0,1%; <0,1 mm/m · K
	Brandwerendheid	NEN 6063/NTA 8292:2016

Wavin AquaCell 160

Waterretentiekraat voor op daken

Technische informatie

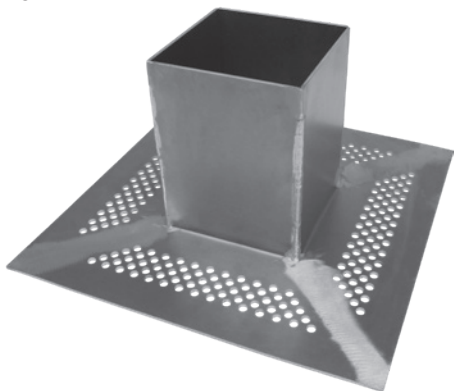
Hoofdkenmerken 	Rampa moeren	Voor het bevestigen en positioneren van belaste, zelfdragende systemen en accessoires, zoals zonnepanelen, balustrades of waterkranen. Belastingsgevallen moeten per project worden vastgesteld en beoordeeld.
	Handgrepen	Zes handgrepen aan beide zijden van de eenheid voor eenvoudig afstapelen, ergonomisch hanteren en dragen zonder belemmering van het zicht.
	Stapelbaar en nestbaar systeem	De stapelbare kratten nemen minimale ruimte in tijdens transport en opslag. Voor daken: minder handelingen met de hijskraan.
	Connectoren	Connectoren om de kratten aan elkaar te bevestigen om verschuiving onder afschuifbelasting tegen te gaan. De connectoren worden ondersteund door snel en eenvoudig plaatsingsgereedschap voor verbeterde ergonomie en gebruiksgemak.
	WickStrips (optioneel)	Voor rechtstreekse irrigatie vanuit het reservoir en verbeterde verdamping, damptransport en koeling.
Incl. capillaire irrigatie (optioneel)	Materiaal van de WickStrip	Polypropyleenvezels
	Eigenschappen van de WickStrip	Snelle vochtdoorlatendheid, rotbestendig, UV-bestendig, ontworpen voor hoogcapillaire irrigatie.
	Kleur van de WickStrip	Wit
	Capillaire irrigatie	2 liter/m ² /24 uur* *om de irrigatieprestaties te verbeteren kunnen extra capillaire WickStrips worden toegevoegd.
Leveringsgegevens 	Halve krat (H85)	1,10x1,10x0,085 m ± 3,5 kg/pc
	Gecombineerde krat (H160)	1,10x1,10x0,160 m ± 7 kg/pc
	Pallet	1,14 x 1,14 x 1,24 m 66 stuks (halve kratten) per pallet 33 stuks (hele kratten) per pallet ± 40 m ² per pallet totaal gewicht ±250 kg per pallet
	Container (lengte ± 12 m)	40 pallets per container 2640 stuks (halve kratten) per container 1320 stuks (hele kratten) per container ongeveer 1597 m ² per container totaal gewicht ±10 ton per container

3.5. Wavin PolderControl – Verhogers

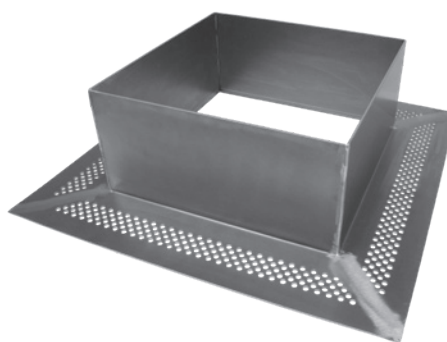
Passief waterstroomregelsysteem voor retentiedaken

Beschrijving

PolderControl-elementen – Verhoger, Mid Drain en Side Drain – zijn passieve stromingsregelsystemen die in combinatie met Wavin PolderRoof worden gebruikt om het waterpeil in de retentie-units te regelen, afgestemd op de hoogte van AquaCell-units om de wateropslag en afvoer op het dak te optimaliseren.



Afvoerverhoger 119 x 119 mm h = 85 en 160



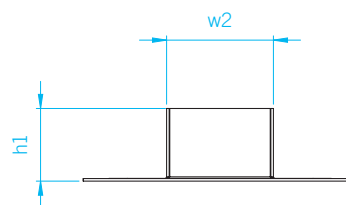
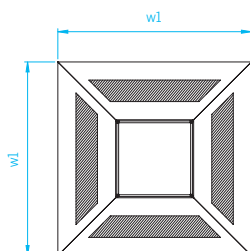
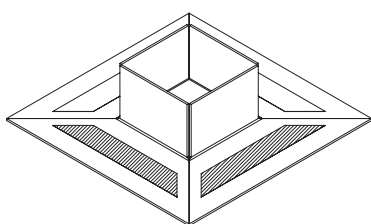
Afvoerverhoger 334 x 334 mm h = 85 en 160

Toepassing

Het PolderControl-systeem wordt gebruikt in combinatie met Wavin PolderRoof. Het fungeert als een overloop om de uitstroom via aangewezen afvoerpunten te regelen. Geperforeerde opties maken het mogelijk om het opgeslagen water geleidelijk en met een geregelde snelheid af te voeren, wat zorgt voor een efficiënt waterbeheer binnen het PolderRoof-systeem.

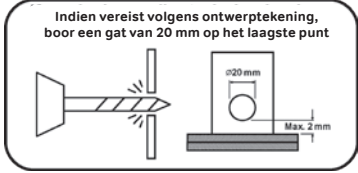
Technische informatie

Product	h1	l1	l2
PolderControl Verhoger 119 x 119 h = 85	102 (waterretentie 85 mm)	320 mm	125 mm
PolderControl Verhoger 119 x 119 h = 160	177 (waterretentie 160 mm)	320 mm	125 mm
PolderControl Verhoger 340 x 340 h = 85	102 (waterretentie 85 mm)	535 mm	340 mm
PolderControl Verhoger 340 x 340 h = 160	177 (waterretentie 160 mm)	535 mm	340 mm



Wavin PolderControl – Verhogers

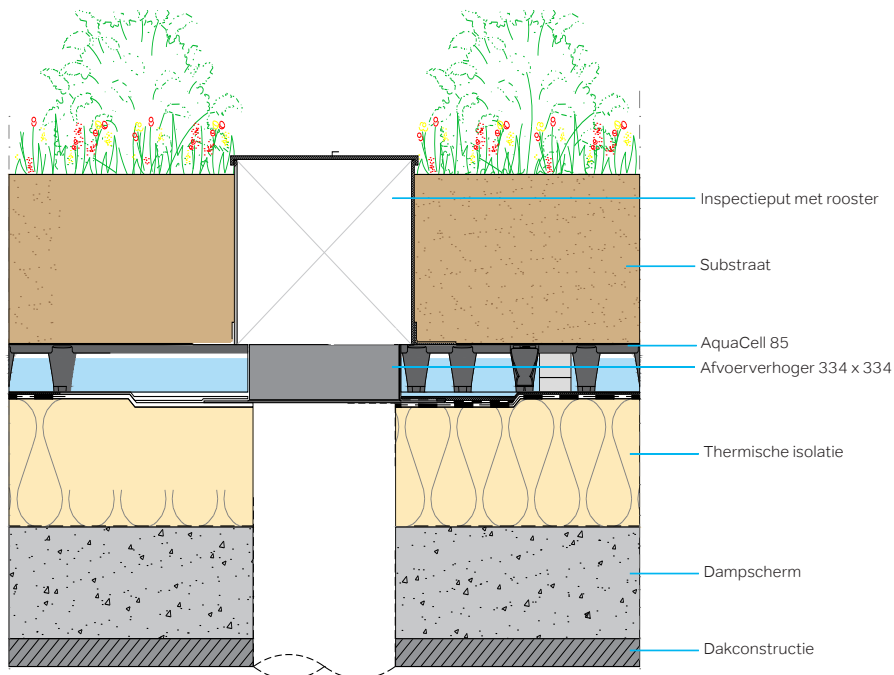
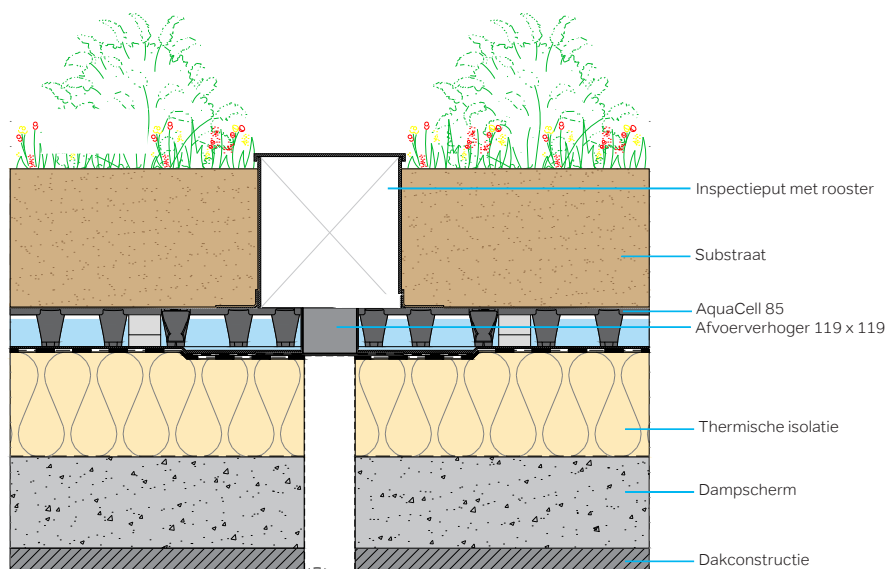
Technische informatie

Product		PolderControl Verhoger 119 x 119 H = 85 en H = 160	PolderControl Verhoger 334 x 334 H = 85 en H = 160
Algemeen	Materiaal	Aluminium	
	Gewicht	1,1/1,2 kg	2,6/2,8 kg
Prestaties	Aanduiding opening	Als volgens de technische ontwerptekening een passieve waterregeling vereist is, kan een gat van 20 mm worden geboord volgens de instructies.	
	Afvoercapaciteit (l/min)	<div style="border: 1px solid black; padding: 5px; text-align: center;"> <p>Indien vereist volgens ontwerptekening, boor een gat van 20 mm op het laagste punt</p>  <p>Afhankelijk van afvoerdiameter</p> </div>	

Installatie

Algemeen	Positionering	Plaats de bodemplaat in een voorgevormde holte over de afvoer en bevestig de <ul style="list-style-type: none"> • 620 x 620 x 15 mm voor de 119 x 119 stijgleiding • 835 x 835 x 15 mm voor uitlijning met het dakoppervlak
	Waterdicht maken	Dicht een membraanplaat af op zowel de aluminium bodemplaat als het dakmembraan eromheen voor een waterdichte installatie.
	Installatie-eisen	Alleen gecertificeerde dakbedekkingsinstallateurs; de waterdichtheidsgarantie van de leverancier van het dakbedekkingsmembraan is van toepassing.
	Uitbreidingen	PolderControl 315/400 mm H=500 inspectiekamer en rooster leverbaar.
Veiligheid	Plaatsing van Polder Control en aanvullende taken moeten worden uitgevoerd door een gecertificeerde dakdekker, volledig in overeenstemming met veiligheidsnormen en beste praktijken, met name bij het snijden en lassen..	
Onderhoud	Jaarlijkse inspectie om de functionaliteit te garanderen (geen verstopping van de opening; verwijdering van vuil).	

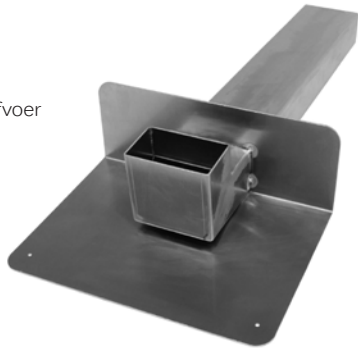
Wavin PolderControl – Verhogers



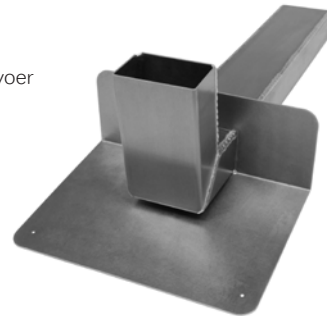
3.6. Wavin PolderControl – Zijafvoer

Passief waterstroomregelsysteem voor retentiedaken

PolderControl **85 mm** zijafvoer



PolderControl **160 mm** zijafvoer

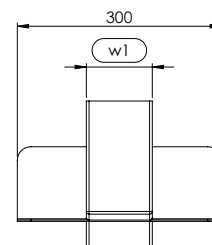
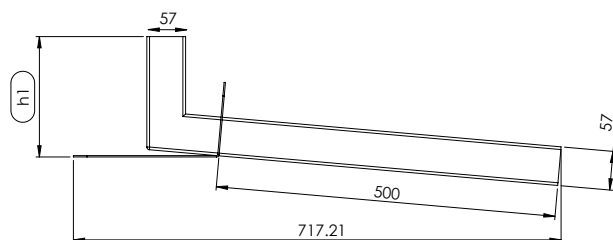


Beschrijving

PolderControl-elementen – Verhooger, Mid Drain en Side Drain – zijn passieve stromingsregelsystemen die in combinatie met Wavin PolderRoof worden gebruikt om het waterpeil in de retentie-units te regelen, afgestemd op de hoogte van AquaCell-units om de wateropslag en afvoer op het dak te optimaliseren.

Technische informatie

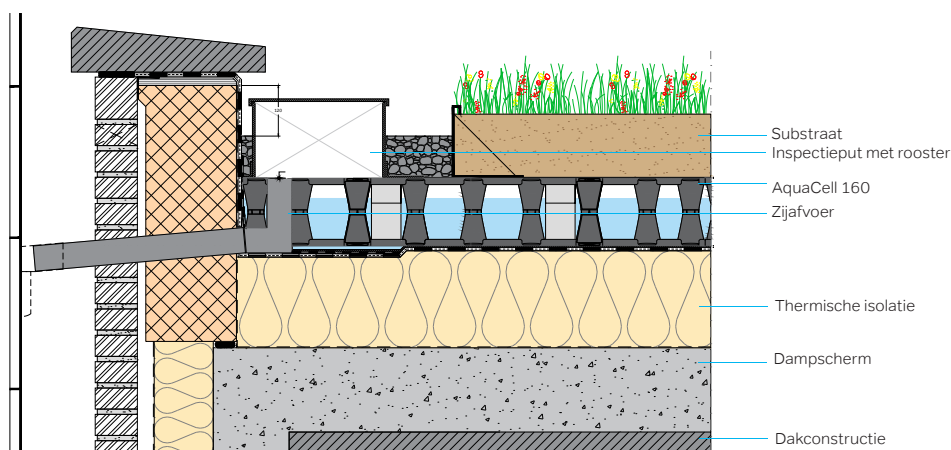
		PolderControl zijafvoer 60x100 h=85	PolderControl zijafvoer 60x100 h=160
Algemeen	Materiaal	Aluminium	Aluminium
Afmetingen	h1 (mm)	102 (waterretentiehoogte 85)	177 (waterretentiehoogte 160)
	w1 (mm)	97	97
	Gewicht	1,5 kg	1,6 kg
Performance Prestaties	Aanduiding opening	Als volgens de technische ontwerptekening een passieve waterregeling vereist is, kan een gat van 2 cm worden geboord volgens de instructies.	
	Afvoercapaciteit (l/min)	116 (60 x 100 mm ; EN 12 056-3)	116 (60 x 100 mm ; EN 12 056-3)



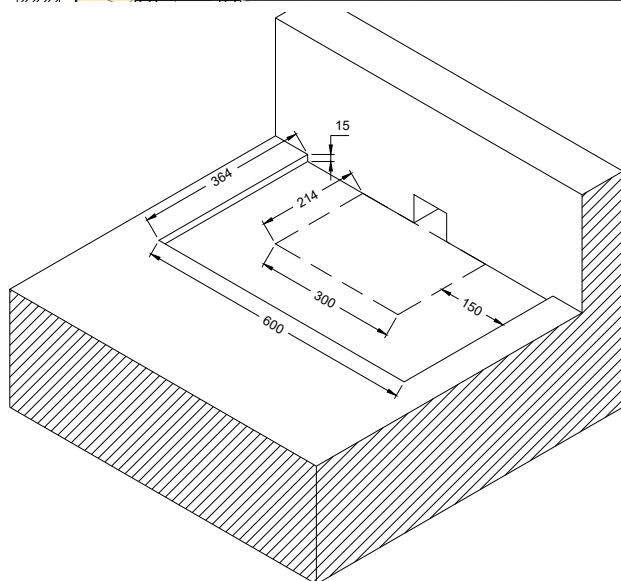
Wavin PolderControl – Zijafvoer

Installatie

Algemeen	Positionering	Plaats de grondplaat in een voorgevormde holte (600 x 364 x 15 mm) om deze uit te lijnen met het dakoppervlak. Zie fig 1 en 2.
	Dakaansluiting	Bevestig en dicht de PolderControl-afvoer veilig aan het dak en de constructie.
	Montage	Bevestig aan het dak via de 4 boorgaten in de bodemplaat.
	Waterdicht maken	Breng een membraanplaat aan om zowel de aluminium grondplaat als het omliggende dakmembraan waterdicht af te dichten voor een waterdichte installatie.
	Installatie eisen	Alleen gecertificeerde dakdekkers mogen deze installatie uitvoeren om een waterdichtheidsgarantie van de leverancier van het dakbedekkingsmembraan te garanderen.
	Uitbreidingen	Er is een inspectiekamer van 315 mm met aluminium rooster verkrijgbaar.
Veiligheid	Plaatsing van Polder Control en aanvullende taken moeten worden uitgevoerd door een gecertificeerde dakdekker, volledig in overeenstemming met veiligheidsnormen en beste praktijken, met name bij het snijden en lassen.	
Onderhoud	Jaarlijkse inspectie om de functionaliteit te garanderen (geen verstopping van de opening; verwijdering van vuil).	



Figuur 1



Figuur 2

3.7. Wavin PolderControl – Inspectieput en rooster

Passief waterstroomregelsysteem voor retentiedaken

Inspectieput en rooster voor gebruik in combinatie met PolderControl afvoerregelingen.

Beschrijving

Wavin PolderControl is een passief geïntegreerd afvoerpunt voor het beheer van het waterniveau op Wavin PolderRoof, de retentiedakoplossing op basis van AquaCell units.



Inspectie put



PVC inspectie put

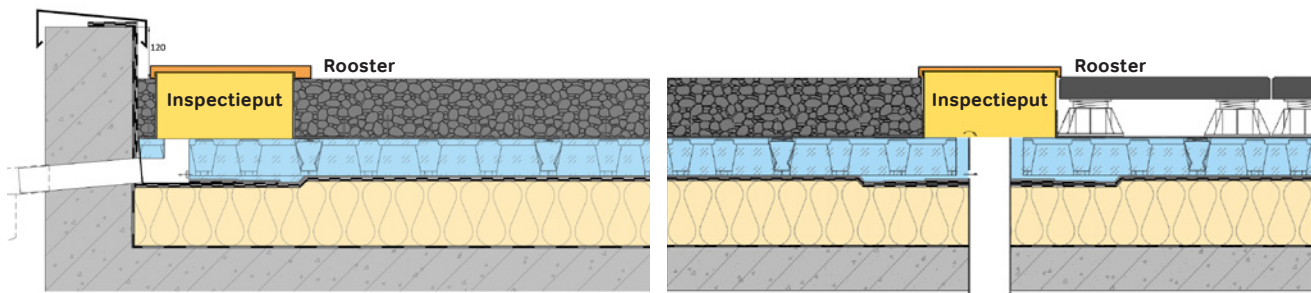


Rooster

PolderControl PVC inspectieput D 315/400; H=500 kan worden gebruikt in combinatie met een aluminium rooster 315/400.

Toepassing

Dakafwateringssysteem voor gebruik in combinatie met multifunctionele waterretentiedaken en podiumdekken, bijv. bij een (combinatie van) tuin-, terras-, speelplaats- en/of zonne-installatieopbouw. Systeem om te zorgen voor naleving van lozingsbeperkingen, overstromingsbeheersing en ontlasting van stedelijke rioleringsystemen, koeling van het gebouw en de gebouwomgeving door verdamping en evapotranspiratie, evenals regenwateropvang en/of passieve irrigatie van het groendek.



Inspectieput geplaatst boven PolderControl zijafvoer.

Inspectieput geplaatst boven PolderControl middenafvoer.

Wavin PolderControl – Inspectieput en rooster

Technische informatie

Type	Inspectieput		Rooster	
	D315	D400	D315	D400
Materiaal/kleur	PVC/Grijs		Aluminium	
Afmetingen (in mm)	D 315, H 500 mm plaat 550x550 mm	D 400, H 500 mm plaat 550x550 mm	395x395 H32	485x485 H32
Gewicht	2,6 kg	3,2 kg	2,6 kg	4,5 kg
Verpakking	Kartonnen doos	Kartonnen doos		

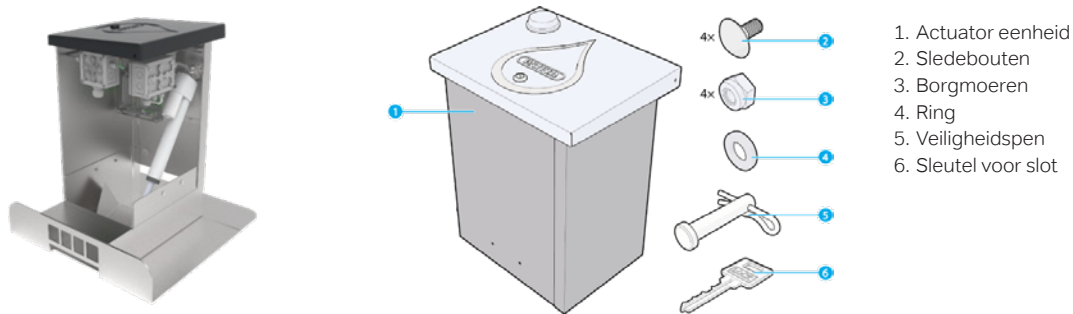
Installatie

Positionering		Plaats de inspectieput direct bovenop de retentie-kratten boven de PolderControl-afvoer en bevestig deze indien nodig aan de kratten.
Aanpassing		Pas de inspectieput aan de specifieke dakindeling aan. De aanpassing moet worden uitgevoerd door een gecertificeerde installateur van groendaken.
Instel instructies	Hoogte	Pas de hoogte van de put aan zodat deze toegankelijk is via het substraat of de beplanting van het dak, op basis van het substraatniveau. Sluit af door de randen af te schuinen om het rooster te plaatsen.
	Toepassing zijafvoer	Voor zijafvoeren snijdt u de zijranden van de put af om een flap te creëren die tegen de muur past, zodat er ruimte is voor het bovenste rooster.
		Zorg ervoor dat alle afstellingen een goede toegang en een veilige installatie ondersteunen.
Onderhoud		Jaarlijkse inspectie om de functionaliteit te garanderen (geen verstopping; verwijdering van vuil)

3.8. Wavin PolderValve – Bovendeel

Slim waterstroomregelsysteem voor retentiedaken – op basis van weersvoorspellingen

Het bovenste deel van de PolderValve, een intelligent waterafoerregelsysteem voor actief beheer van waterniveaus en -stromen op het PolderRoof van Wavin is de regelkast van het systeem. Het bovenste deel moet worden gebruikt in combinatie met de onderdeel van PolderValve en met PolderRoof Portal, het webportaal van Wavin iConnect.

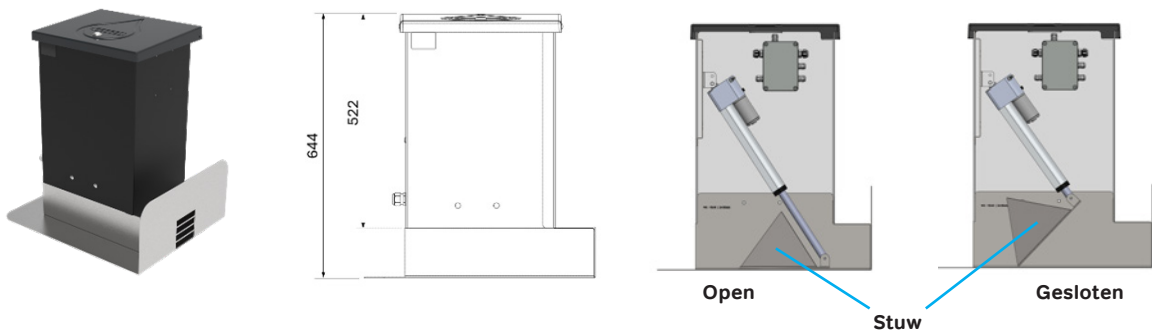


Context

Wavin PolderRoof transformeert platte daken op bestaande of nieuwe gebouwen in waterretentiebuffersystemen, gecontroleerde waterreservoirs met een geïntegreerde irrigatiefunctie.

De PolderValve is uitgerust met sensoren om het waterpeil op het dak en de weersomstandigheden te bewaken. Door integratie met lokale weersvoorspellingen en de cloudgebaseerde intelligentie en tools van het PolderRoof Portal, beheert het op intelligente wijze het waterpeil en de waterstroom binnen het AquaCell-retentiedaksysteem. Het is compatibel met units van 85 mm en 160 mm.

Bovendeel



Onderdeel

Bovendeel in combinatie met onderdeel met zijafvoer.

Toepassingsgebied

Slim, elektronisch apparaat voor gebruik in combinatie met/voor dakafvoersystemen op vlakke wateropvangdaken zonder helling. Voor koude en warme daksystemen met groendak (uitgebreid/intensief), daktuin of zonnedakopbouw en multifunctionele daken. Systeem voor naleving van lozingsbeperkingen, overstromingsbeheersing en ontlasting van stedelijke rioleringsystemen, koeling van het gebouw en de gebouwomgeving door verdamping en evapotranspiratie, evenals regenwateropvang en/of passieve irrigatie van het groendak.

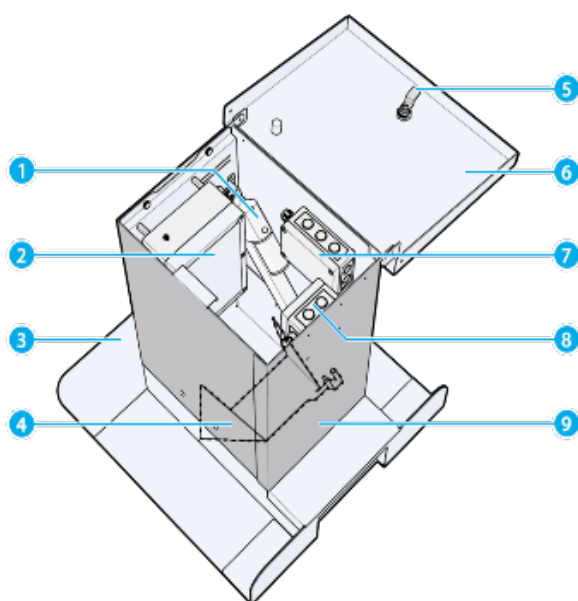
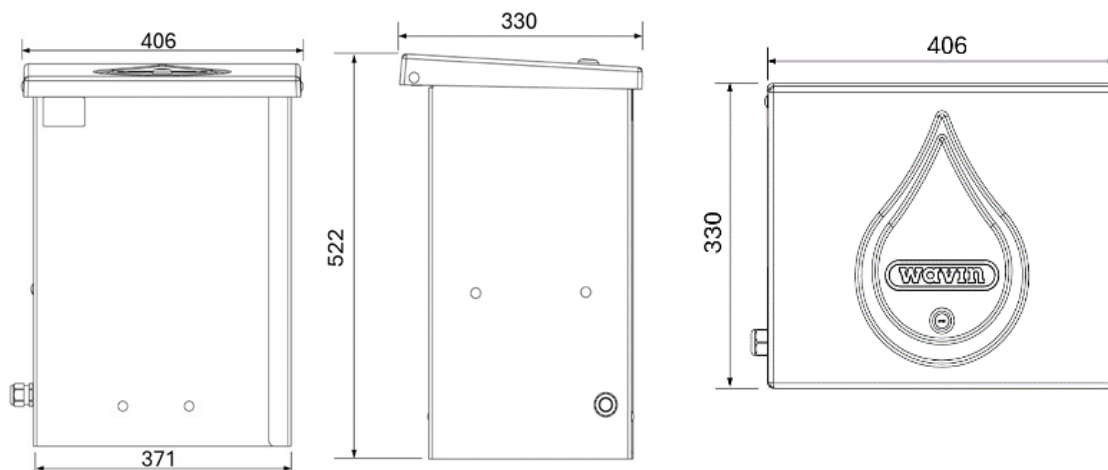
Wavin PolderValve – Bovendeel

Technische informatie

Algemeen	Materiaal	Lichaam: gecoat roestvrij staal Deksel: ABS/PMMA
	Kleur	Anthracite
	Afmetingen bovenste deel	406 x 330 x 522 mm
	Afmetingen gemonteerd bovendeel + onderdeel met zij /mid uitlaat	470 x 670/572 x 644 mm
	Gewicht (bovenste deel/gemonteerd)	13 kg/27 kg
Technisch informatieblad	Voedingseenheid	110-240 V, 50 à 60 Hz
	Max. nominaal vermogen (bij 50 Hz)	45 W
	Stroomverbruik (bij 50 Hz)	0,2 A
	Frequentiebereik communicatie	LTE-categorie 1-module voor EMEAA-regio 3 GPP E-UTRA Release 13 Ondersteunde Cat 1-banden: 1, 3, 7, 8, 20, 28 A 2G en 3G back-up (900, 1800 en 2100 MHz)
	Werkingshoogte	max. 1800 m boven zeeniveau
	Werkings temperatuurbereik	-20 tot +50 °C
	Luchtvochtigheid tijdens bedrijf	5% tot 90% RV
	Beschermingsklasse (IP) elektronica	acc. volgens EN 60529 IP 67
Transport gegevens	Afmetingen bovenste deel	406 x 330 x 522 mm (doosverpakking 439 x 402 x 550 mm)
	Gewicht bovenste deel	13 kg

Wavin PolderValve – Bovendeel

Details bovendeel



- 1) Aandrijving
- 2) Elektronische behuizing
- 3) Bodemplaat
- 4) Overloop
- 5) Slot
- 6) Deksel
- 7) Aansluitkast
- 8) Voedingskast
- 9) Voedingskast

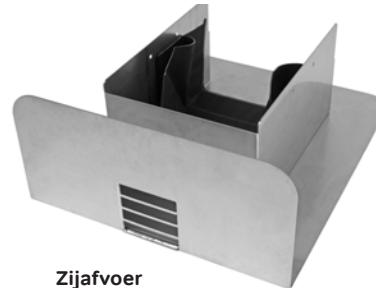
3.9. Wavin PolderValve – Onderdeel

Slim waterstroomregelsysteem voor retentiedaken – op basis van weersvoorspellingen

Het onderste deel van de PolderValve is de basis waarop het bovenste deel van de PolderValve rust. De bodemplaat bevat de stuw die het waterniveau op het dak regelt. Hij is verkrijgbaar in een middenafvoer (verticale aansluiting) en een zijafvoer (zijaansluiting) varianten.



Middenafvoer



Zijafvoer

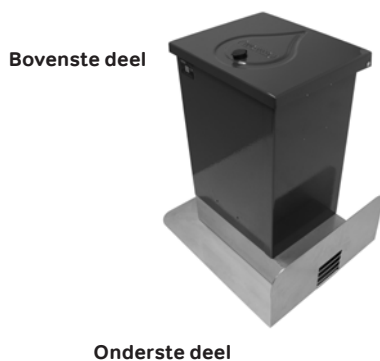
Context

Wavin PolderRoof transformeert platte daken op bestaande of nieuwe gebouwen in waterretentiebufferstelsels, gecontroleerde waterreservoirs met een geïntegreerde irrigatiefunctie.

De PolderValve is uitgerust met sensoren om het waterpeil op het dak en de weersomstandigheden te bewaken.

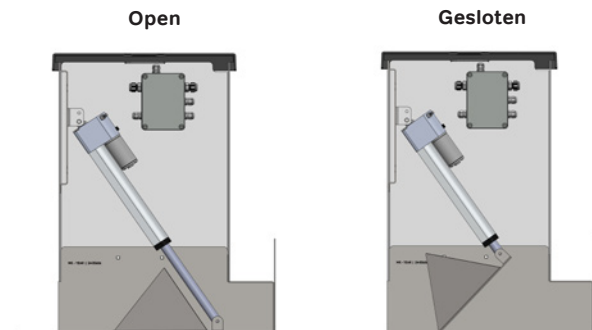
Door integratie met lokale weersvoorspellingen en de cloudgebaseerde intelligentie en tools van het PolderRoof Portal, beheert het op intelligente wijze het waterpeil en de waterstroom binnen het AquaCell-retentiedaksysteem.

Het is compatibel met AquaCell-eenheden van 85 mm en 160 mm.



Bovenste deel

Onderste deel



Open

Gesloten

Toepassingsgebied

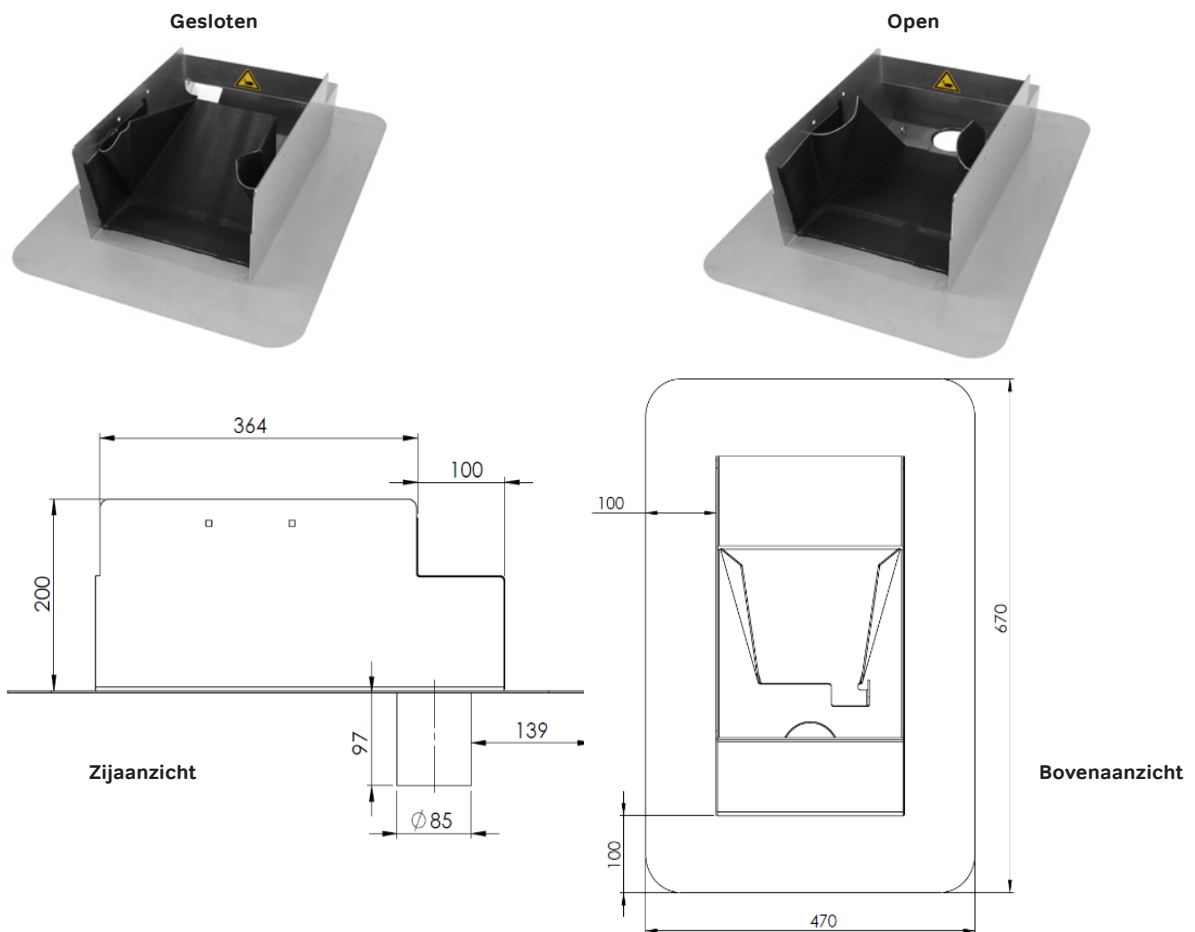
Slim, elektronisch mechanisme voor gebruik in combinatie met/voor dakafvoersystemen op vlakke wateropvangdaken zonder helling. Voor koude en warme daksystemen met groendak (uitgebreid/intensief), daktuin of zonnedakopbouw en multifunctionele daken. Systeem dat zorgt voor naleving van lozingsbeperkingen, overstromingsbeheersing en ontlasting van stedelijke rioleringsystemen, koeling van het gebouw en de gebouwomgeving door verdamping en evapotranspiratie, evenals regenwateropvang en/of passieve irrigatie van het groendek.

Wavin PolderValve – Onderdeel

Technische informatie

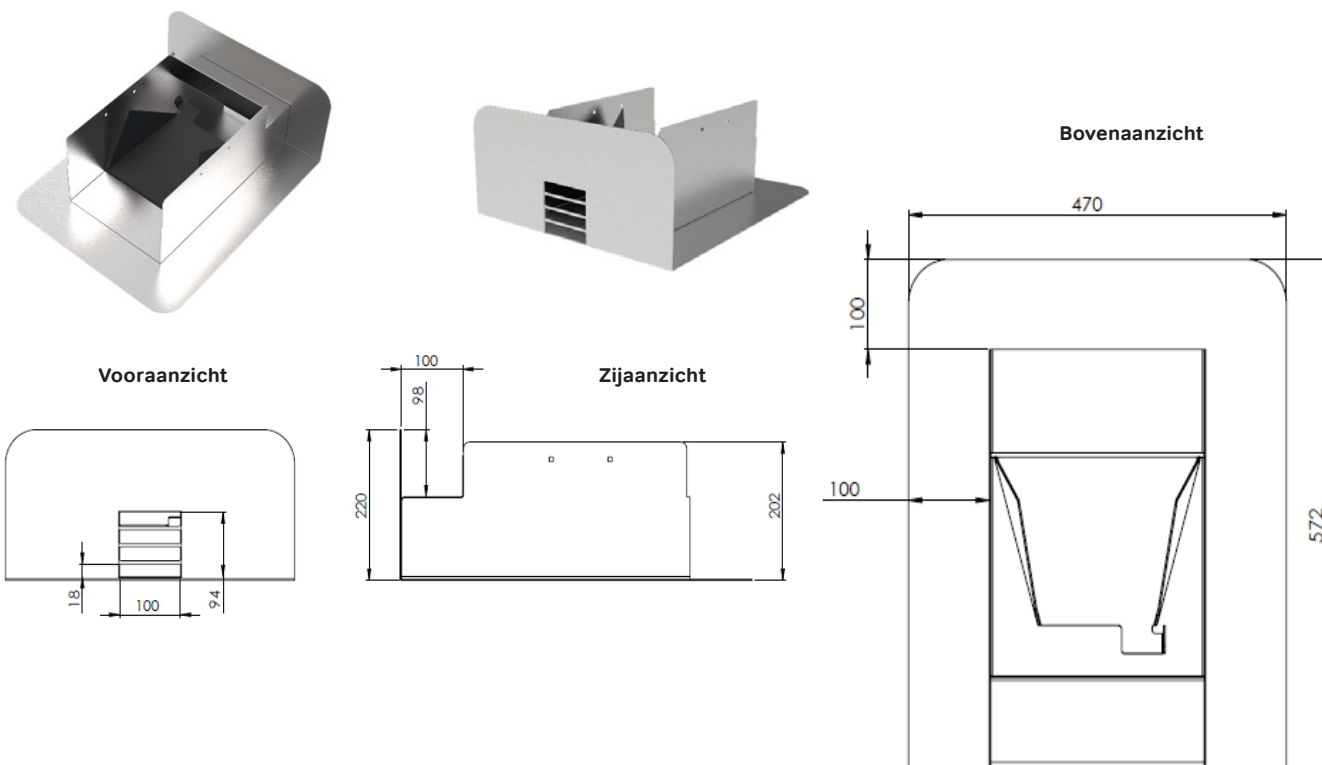
Onderdeel		Middenafvoer	Zijafvoer
Algemeen	Materiaal	Roestvrij staal/EPDM	Roestvrij staal/EPDM
	Kleur	Onbehandeld roestvrij staal/zwart	Onbehandeld roestvrij staal/zwart
	Afmetingen	670 x 470 x 300 mm	572 x 470 x 220 mm
	Afmetingen (kartonnen doos)	685 x 495 x 325 mm	685 x 495 x 325 mm
	Gewicht	12,3 kg	12,7 kg
	Afmetingen afvoeraansluiting	Middenafvoer - diameter 100 mm	Zijafvoer - 100 x 100 mm

Details onderdeel - middenafvoer



Wavin PolderValve – Onderdeel

Details onderdeel – zijafvoer



Installatie

<p>Algemeen</p>	<p>De bodemplaat (middenafvoer of zijafvoer) moet worden aangesloten en afgedicht op de dakconstructie volgens de installatie-/werkinstructies. Waterdichte afdichting moet worden gewaarborgd door een membraanplaat af te dichten op 1. de roestvrijstalen bodemplaat en 2. het dakmembraan rond de bodemeenheid.</p> <p>Het onderdeel moet verdiept worden geïnstalleerd om ervoor te zorgen dat de afgedichte onderste eenheid op hetzelfde niveau ligt als de rest van het dak. Installatie alleen door gecertificeerde dakbedekkingsinstallateurs, met garantie op waterdichtheid via de leverancier van het dakbedekkingsmembraan.</p> <p>Opmerking: in de volgende stap moet het bovendeeel op het onderdeel worden geplaatst.</p>
<p>Veiligheid</p>	<p>Er moet bijzondere aandacht worden besteed aan de juiste persoonlijke beschermingsmiddelen (PBM) met betrekking tot het snijden en afdichten/lassen van dakbedekkingsmembranen zoals bitumen (of ander dakbedekkingsmateriaal), in overeenstemming met de lokale veiligheidsvoorschriften.</p>

3.10. 2-weg Afsluiter

Magneetventielen

De kraan is een geautomatiseerde klep die irrigatie via het Wavin PolderRoof Portal mogelijk maakt. In droge periodes kan PolderRoof automatisch water uit een andere bron (drinkwater of andere) via de kraan toevoegen om ervoor te zorgen dat het groen op het dak geen last heeft van droogte. Dit gebeurt alleen wanneer de hoeveelheid regenwater die op het dak is opgeslagen niet voldoende is voor de planten in de droge periode.

Technische informatie

Merk	Dorot
Model	Dorot-80T-2-weg afsluiter
Technologie	Soleñoïde (normaal gesloten – failsafe)
Spanning	12 V CC
Diameter	1" British Standard Pipe Tapered (BSPT)

Kraan 2-wegklep 1" 12V DC



3.11. Wavin PolderRain

Slim waterstroomregelsysteem voor retentiedaken – op basis van weersvoorspellingen

Informatie over de neerslaghoeveelheid helpt PolderRoof om de hoeveelheid regenwater die op het dak wordt opgeslagen te regelen en zorgt ervoor dat de PolderValves gesloten zijn wanneer het regent.

Context

Wavin PolderRoof transformeert platte daken op bestaande of nieuwe gebouwen in waterretentiebuffer-systemen, gecontroleerde waterreservoirs met een geïntegreerde irrigatiefunctie.

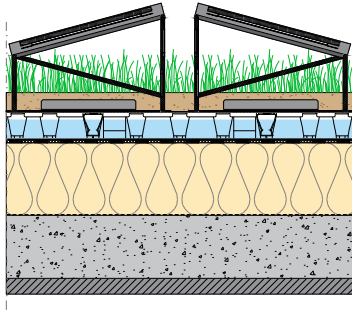
De PolderValve is uitgerust met sensoren om het waterpeil op het dak en de weersomstandigheden te bewaken. Door integratie met lokale weersvoorspellingen en de cloudgebaseerde intelligentie en tools van het PolderRoof Portal, beheert het op intelligente wijze het waterpeil en de waterstroom binnen het AquaCell-retentiedaksysteem. Het is compatibel met AquaCell units van 85 mm en 160 mm.



Technische informatie

Regenmeter – installatie op een paal		
Materiaal		Roestvrij staal / UV-gestabiliseerd ABS-kunststof
Kleur		Onbehandeld roestvrij staal / zwart
Afmetingen	regenwateropvangbak	Openingsdiameter 165 mm x 240 mm hoog
	opvangoppervlak	214 cm ²
Afmetingen (verpakt)		Regenmeter: 280x119x254mm Installatieset 230x190x160: Paal: 1,5m x D50mm
Gewicht		11,9 kg totaal
Resolutie		Sensor kantellepel 0,2 mm
Nauwkeurigheid regenvolume		±5% voor regenvolumes tot 250 mm/uur
Kabellengte/-type		12 m bevestigd; 4-aderig, 26 AWG
Accessoires		Vuilstopper/zeef; met aeroCone-trechter, vogelnaalden en regenmechanisme
Installatiekit		Roestvrijstalen paal (1,5 m x D 50 mm), roestvrijstalen poten en adapter; sluitring, 3x inzetstukken AquaCell-units, 4x M8-bouten, 8x M8-ringen, 4x M8-borgmoeren, 3x M10-bouten

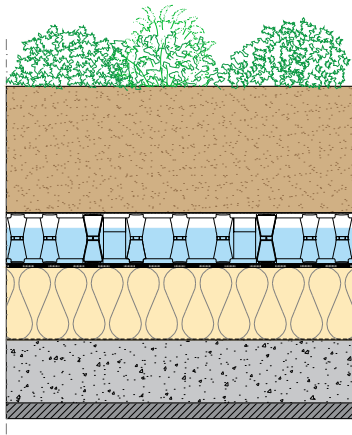
Wavin PolderRoof



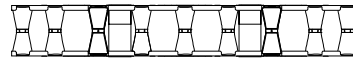
AquaCell 85 Met Capillariteit
3093911



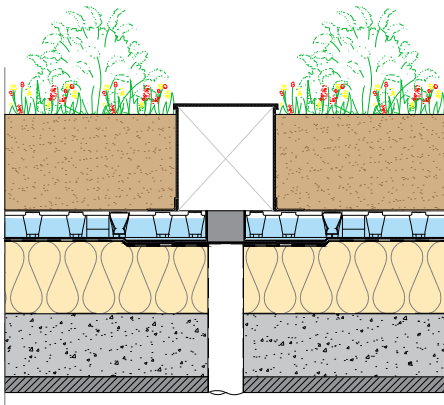
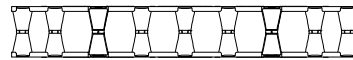
AquaCell 85 Geen Capillariteit
3093396



AquaCell 160 Met Capillariteit
6105369



AquaCell 160 Geen Capillariteit
6105368

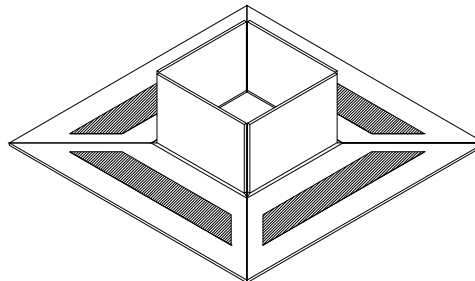


PolderControl Verhoger 119x119 H=85
4084291

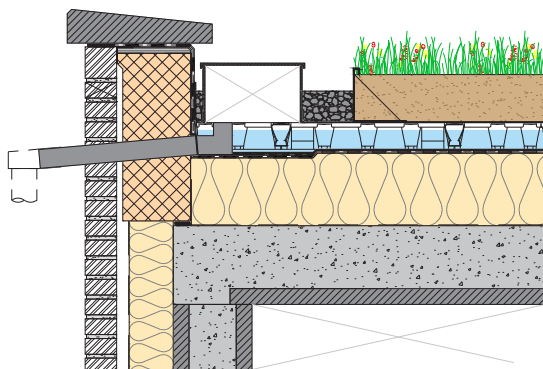
PolderControl Verhoger 119x119 H=160
4084296

PolderControl Verhoger 334x334 H=85
4084293

PolderControl Verhoger 334x334 H=160
4084294

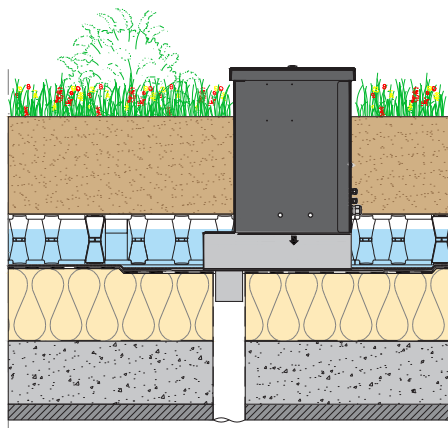
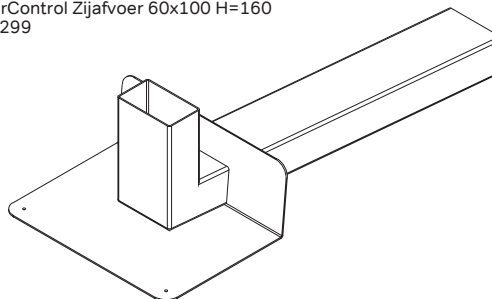


Wavin PolderRoof



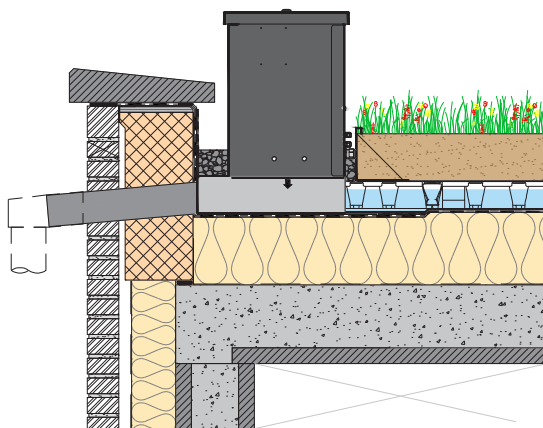
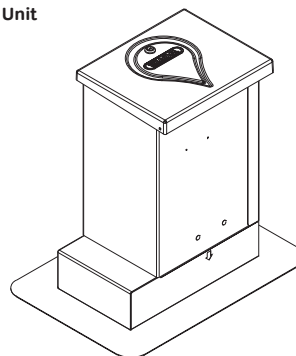
PolderControl Zijafvoer 60x100 H=85
4084303

PolderControl Zijafvoer 60x100 H=160
4084299



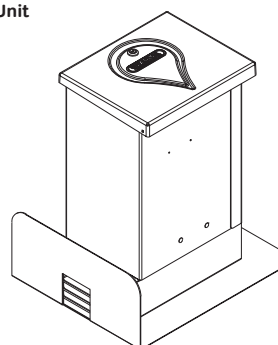
PolderValve Bodem Plaat Mid Drain
3097222

PolderValve Top Unit
4083182



PolderValve Bodem Plaat Side Drain
3097223

PolderValve Top Unit
4083182



Bekijk al onze oplossingen op wavin.nl

- Drinkwater
- Regenwater
- Binnenriolering
- Buitenriolering
- Binnenklimaat
- Gas
- Elektro



Orbia is een collectief van bedrijven die samenwerken om enkele van de meest complexe uitdagingen ter wereld aan te pakken. We zijn verbonden door één gemeenschappelijk doel: het verbeteren van het leven op de hele wereld.

Building & Infrastructure



Wavin, de Bouw & Infrastructuur business van Orbia, is een leverancier van innovatieve oplossingen voor de wereldwijde bouw- en infrastructuurindustrie. Met meer dan 60 jaar ervaring in productontwikkeling, pakt het bedrijf een aantal van 's werelds grootste uitdagingen aan door te pionieren op het gebied van water- en sanitaire voorzieningen, klimaatbestendige steden, en technologieën voor een beter binnenklimaat. Wavin werkt samen met gemeentelijke bestuurders, ingenieurs, aannemers en installateurs voor toekomstbestendige leefgemeenschappen, gebouwen en huizen. Het heeft 12.000+ medewerkers wereldwijd, 65 productielocaties en bedient meer dan 800 landen via een wereldwijd verkoop- en distributienetwerk.

Wavin Nederland B.V. J.C. Kellerlaan 8 | 7772 SG Hardenberg | Postbus 5, 7770 AA Hardenberg
T. 0523-28 81 65 | E. info@wavin.nl | I. www.wavin.nl

© 2025 Wavin Nederland B.V. De in deze brochure opgenomen informatie is gebaseerd op onze huidige kennis en ervaring. Wij aanvaarden evenwel geen aansprakelijkheid voor de gevolgen van eventuele tekortkomingen hierin. Overname van delen van de inhoud is uitsluitend toegestaan met bronvermelding. Voor de meest actuele productinformatie, kijk op wavin.nl