

Der Wavin Pocket Guide

Every drop matters



wavin

An Orbia business.

Das Wavin Konzept: Ganzheitliche Klima-Resilienz

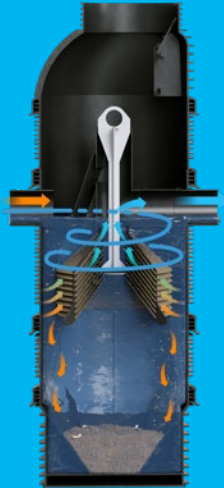
Der Wavin Regenwasser-Kreislauf:

1. Sammeln
2. Transportieren
3. Vorbehandeln
4. Speichern
5. Wiederverwenden

Der Wavin Effekt:

1. Hochwasserschutz
2. Hitzestress-Reduktion
3. Dürrebekämpfung
4. Förderung der Artenvielfalt
5. Regenwasserspeicherung

Certaro Lamella HDS



Für innovative Vorbehandlung:

- Kombiniert hydrodynamische Abscheidung und Lamellenklärung
- Variabler Sandfang
- Geprüft durch IKT (IKT-Prüfsiegel)
- Einfache Wartung durch Zentralrohr



Gut zu wissen:

- Zu-/Abfluss: DN/OD 250
- ByPass: optional erhältlich (20 l/s oder 40 l/s)
- Schlammvolumen: 320 l / 720 l / 1.120 l

Wirkungsgrad Rückhalt AFS63 Max. anschließbare Fläche

71 %

1.000 m²

48 %

4.000 m²

37 %

6.000 m²

Tegra Road Gully



Schnell installierter Alleskönner:

- 360 Filtereinheit (9 mm)
- Geprüft auf Rückhalt AFS63 nach DWA-A 102
- Abdeckungen & Betonringe nach DIN 4052
- Kugelboden für optimierte Reinigung
- Kein Schmutzeimer/Herausnehmen erforderlich



Gut zu wissen:

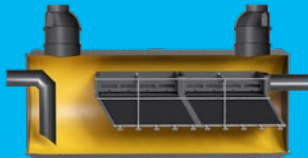
- Ablauf: DN/OD 160
- Schlammvolumen: 45 l / 70 l

Wirkungsgrad Rückhalt AFS63 Max. anschließbare Fläche

48 %

400 m²

Certaro Lamella XL-H/V



Der Plug & Play Lamellenklärer:

- Vormontiert und „ready to use“
- Hydraulisch entkoppelt:
keine Kurzschlussströmungen
- Vollflächiger, gleichmäßiger Klarwasserabzug
- Variabel mit allen Oberflächenbeschickungen auslegbar
- Durch unabhängige Prüfinstitute getestet

Gut zu wissen:

- Durchmesser XL-H: 1.500 / 2.000 / 2.400 / 3.000 mm
- Durchmesser XL-V: 3.000 mm
- Zu-/Ablauf: bis DN/OD 630

Anschließbare Fläche	DWA A 102	
	Kat. II *	Kat. III **
Certaro Lamella XL-H	min. 22.500 m ²	min. 13.800 m ²
Certaro Lamella XL-V	min. 90.000 m ²	min. 55.200 m ²

* Auslegung nach Oberflächenbeschickung 4m/h

** Auslegung auf Basis Prüfergebnisse

Certaro DuoSub



Kombiniert Sedimentation & Substrat:

- 2-Stufen Filtersystem (2x DN/ID 1000) für Schmutzpartikel und Schadstoffe
- DIBt Zulassung beantragt / Prüfungen bestanden
- Einfache Wartung / Reinigung (ohne Spezialwerkzeug)

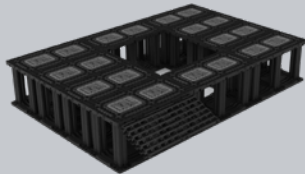
Gut zu wissen:

- Zu-/Ablauf: DN/OD 250
- Max. Anschlussfläche: 1.600 m²
- Schlammvolumen: 720 l

DIBt
Zulassung
beantragt

Rückhalt AFS	> 92 %
Rückhalt MKW	> 99 %
Rückhalt Kupfer	> 88 %
Rückhalt Kupfer	> 88 %
Rücklösung Tausalz	erfolgreich bestanden
Standzeit	4 Jahre

Wavin TreeTank



Der Safe Space für Stadtbäume:

- unter Verkehrsflächen, Gehwegen, Freiflächen
- Seitenplatten absorbieren die Kraft des umliegenden, verdichteten Bodens
- Sicherer Schutzraum für Baumwurzeln
- 0,5 m³ nährstoffreicher Boden pro 2 m² Kronenfläche
- Ermöglicht ungehindertes Wachstum



Gut zu wissen:

- Material: PP-Rezyklat
- Öffnungen: je 360x253 mm
- Trichter optional für einfache Befüllung

Belastung	Mindestüberdeckung
PKW	0,30 m
SLW 30	0,50 m
SLW 60	0,65 m

Certaro Bodenfilter



Der Checkpoint für Regenwasser:

- Spezielle Mischung aus natürlichen Filtermaterialien
- für Versickerungsmulden, Grünflächen, Bankette
- saug- und blasbar
- geprüfter Rückhalt AFS63, MKW und Schwermetalle
- Minimaler erforderlicher Schichtaufbau
- Einsetzbar für Flächenkategorie I-III

Gut zu wissen:

- Schichtdicke: max. 20 cm
- KF-Wert: 2,8-6,2 x 10⁻⁵ m/s (je nach Substrat)

Kategorie	I	II	III
Anschlussverhältnis	100:1	75:1	60:1
Rückhalt AFS63	> 40%	> 70%	> 80%
Rückhalt MKW	> 80%	> 80%	> 80%
Rückhalt Schwermetalle	> 50%	> 65%	> 80%

Tegra 600 PP LC



Der überlegende Kunststoff-Schacht:

- Fertigung aus zirkulärem Polypropylen (rPP) reduziert CO₂-Emissionen um bis zu 60%
- Einsteckkraft um 20% reduziert, dank optimierter Schachtmuffe
- Symmetrische Dichtung für sichere Montage
- Flexibler, spannungsfreier Einbau dank patentierter Kugelgelenke
- 100 Jahre Lebensdauer



Gut zu wissen:

- Innendurchmesser: DN/ID600
- Anschlüsse: DN/OD (NEU), 160, 200, 250, 315, 400
- Vielfältige Abdeckungen: Teleskopadapter, Auflagering, A15, Beton-Guss B125/D400 gem. DIN EN 124

Einsatz für:

- Schmutz- oder Regenwassertransport
- Schwerlast-Verkehrsbereich
- Trinkwasserschutzzonen II und III
- Verschweißte Abwassersysteme

Starkes Ensemble: Die Wavin-Highlights im Verbund

Jeder Tropfen zählt:

Nutzen Sie die Möglichkeit einer optimal integrierten Systemlösung für bestmögliche urbane Klima-Resilienz.



Sprechen Sie mit den Wavin-Spezialisten.

Unsere Experten für ganzheitliches Regenwasser-
Management freuen sich auf Ihre Kontaktaufnahme:
einfach und unkompliziert unter info@wavin.com.

Wavin GmbH
Industriestraße 20
49767 Twist
Tel. +49 5936 120
info@wavin.com
wavin.com



wavin

An Orbia business.