

LATTIALÄMMITYS

Käyttöohje

Wavin Sentio

Lattialämmitysjärjestelmä



wavin

orbia 

Tuotteen käyttö.....	2
Sentio-järjestelmän osat	2
Yleiskuva.....	3
Käyttöohje.....	4
Merkkivalojen tulkinta	4
UKK	5
Huonetermostaatin käyttöohje	6

Wavin Sentio -lattialämmitysjärjestelmää käytetään lämpötilan säätelyyn huoneiloissa, joihin on asennettu lattialämmitys. Järjestelmää voidaan käyttää sekä johdollisten että johdottomien huonetermostaattien ja anturien yhteydessä. Sentio-sovelluksella voi tarkastella vallitsevia sisälämpötiloja, muuttaa haluttua lämpötila-asetusta, laatia viikko-ohjelmia sekä asettaa järjestelmän loma- ja valmiustilaan. Sentio-sovelluksen käyttämistä varten Sentio-ohjausyksikön on oltava yhteydessä internetiin.

Sentio-järjestelmän osat

Wavin Sentioon on saatavana LCD-näyttö, jonka avulla järjestelmällä voi ohjata lämmityspiirejä – haluttaessa myös ulkolämpötilan mukaan. Tähän tarvitaan kuitenkin lisäosia, kuten antureita syöttö- ja paluuedelle, servomoottori ja ulkolämpöanturi.

Yleiskuva

Sentio-ohjausyksikkö ja laajennusmoduuli edestä.








Nro	Symboli	Teksti
A		Yksikön virransaannin merkkivalo
B		Yksikön varoitustilan merkkivalo
C		Järjestelmän jäähdystystilan merkkivalo
D		Yksikön internetyhteyden merkkivalo
E		Sentio-ohjausyksikköön liitettyjen yleisten osien merkkivalo
F		Painike, jolla siirrytään vasemmalle
G	-	Piirien tilaa ilmaisevat merkkivalot (ks. taulukko 1, s. 4)
H		Painike, jolla poistetaan valitun piirin kaikki komponentit
I	-	Ulkoisen antennin liitäntä
J	A	RJ45-liitäntä, tyyppi A, Sentio-näytön tai Modbusin liittämiseen
K		Painike, jolla siirrytään oikealle
L	B	RJ45-liitäntä, tyyppi A, Sentio-näytön tai Modbusin liittämiseen
M	-	RJ45-liitäntä LAN-liitäntää varten
N	-	Lukitusnappi

Käyttöohje

Wavin Sentio ei vaadi päivittäistä ylläpitoa tai huoltoa.

Merkkivalojen tulkinta

LED	Toiminto	Valon toiminta	Kuvaus
	Tila	Ei pala/vilku	Ohjausyksikkö ei saa virtaa
		Vihreä	Virta päällä, kaikki OK
		Punainen	Päivitys käynnissä
	Varoitus	Keltainen vilkkuva	Ei yhteyttä liitettyyn yksikköön
		Keltainen hitaasti vilkkuva	Päivityksen valmistelu
		Keltainen nopeasti vilkkuva	Päivitys käynnissä
	Jäähdytys	Sininen	Jäähdytys päällä
	LAN-yhteys	Vihreä	Yhdistetty internetiin ja Wavinin pilveen
		Vihreä vilkkuva	Yhdistetty LANiin Ei internet-yhteyttä
		Vihreä nopeasti vilkkuva	Opetustila sovelluksen rekisteröimistä varten
	Yleiset osat	Vihreä	Yleisiä osia liitettynä
		Vihreä vilkkuva	Ei yhteyttä liitettyyn osaan
1-16	Piirin tila	Punainen	Lämmitystarve
		Sininen	Jäähdytystarve
		Vihreä	Ei lämmitys-/jäähdytystarvetta
		Punainen vilkkuva	Kirjautumistila
		Punainen nopeasti vilkkuva	Ylikuormitus / vika lähdessä
		Vihreä vilkkuva	Ei yhteyttä huonetermostaattiin tai -anturiin
		Puna-vihreä vilkkuva	Lämmönlähde estetty, lattian enimmäislämpötila ylittynyt Ukolämpötila katkaisulämpötilan yläpuolella
		Sini-vihreä vilkkuva	Jäähdytyslähde estetty, ulkolämpötila liian alhainen

Huomio! Päivityksen aikana symbolit vilkkuvat violetteina.

Taulukko 1: Merkkivalojen merkitykset.

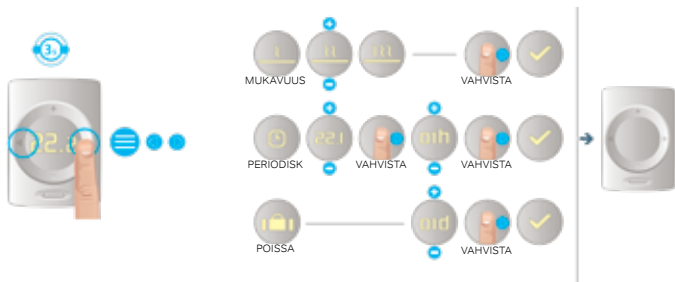
Mitä, miksi, miten...?	Selitys	Korjaustoimenpide
Häviävätkö Sentioon tallennetut asetukset sähkökatkon sattuessa?	Eivät. Sentio-ohjausyksikköön tallennetut asetukset eivät häviä, vaikka virta katkeaisi.	
Miksi toimilaitteet avautuvat välillä, vaikkei lattialämmityspiirissä ole lämmitystarvetta?	Sentio-ohjausyksikössä on sisäinen venttiilien liikutusjärjestelmä, joka avaa toimilaitteet noin 10 minuutiksi, jos lämmitystarvetta ei ole ollut 7 päivään.	
Miksi kiertopumppu toimii, vaikkei missään lattialämmityspiirissä tarvita lämpöä?	1. Kiertopumppua ei ole liitetty Sentio-ohjausyksikön pumppureleen kautta, joten se toimii jatkuvasti. 2. Kiertopumppu on liitetty Sentio-ohjausyksikön pumppureleen kautta. Sentio-ohjausyksikössä on sisäinen pumpun liikutusjärjestelmä, joka käyttää pumppua noin 10 minuuttia, jos lämmitystarvetta ei ole ollut 7 päivään.	
Mitä tapahtuu, jos yhteys Sentio-ohjausyksikön ja huonetermostaatin tai -anturin välillä katkeaa?	Jos yhteys Sentio-ohjausyksikön ja huonetermostaatin tai -anturin välillä katkeaa, kyseisen kanavan symboli vilkkuu vihreänä. Jotta huone ei jäähdy liikaa tai järjestelmä jäädy, Sentio-ohjausyksikkö avaa kyseisen kanavan kerran tunnissa 15 minuutin ajaksi.	
Mistä syystä yhteys Sentio-ohjausyksikön ja huonetermostaatin tai -anturin välillä voi katketa?	Huonetermostaatin tai -anturin paristojen jännite on alhainen.	Vaihda huonetermostaatin tai -anturin paristot.
	Jos Sentio-ohjausyksikön yhteys johdolliseen huonetermostaattiin tai -anturiin on katkennut, syynä on todennäköisesti kyseisen osan johdinkatkos.	Vaihda tai korjaa huonetermostaatin tai -anturin johto.
Mitä symbolien eri värit ja vilkkumiset merkitsevät?	Symbolien merkitykset selitetään sivulla 4.	
Mistä tiedän, onko piirin toimilaite auki?	Toimilaitteen toimintaa ilmaiseva indikaattori (pieni nuppi toimilaitteen päällä) osoittaa, onko piirin toimilaite auki. Jos valkoinen alue on näkyvässä, toimilaite on auki. Jos valkoista ei näy, se on suljettu.	

Huonetermostaatin käyttöohje

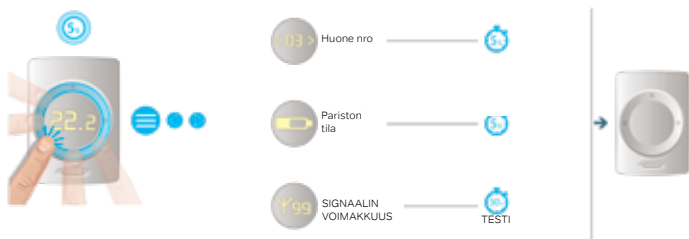
1. HUONEASETUKSET



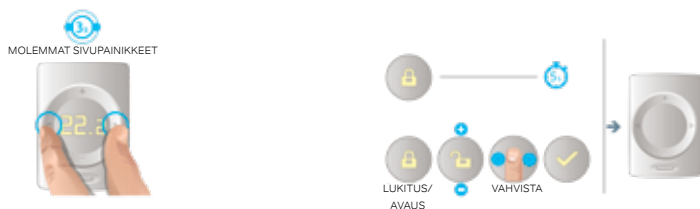
2. HUONEEN MUKAVUUSASETUKSET



3. LISÄASETUKSET



4. LUKITUS AVAUS



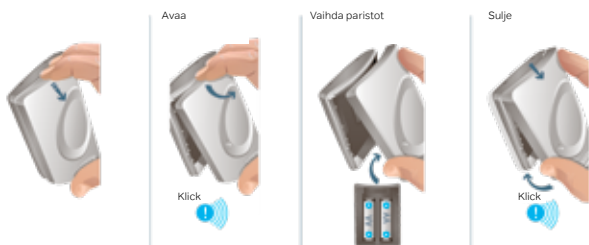
5. VAROITUKSET



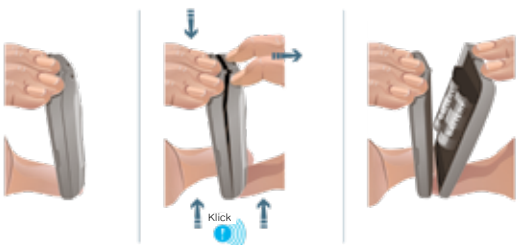
6. Viat



7a. Paristojen vaihto - Langallinen/langaton



7b. Paristojen vaihto - Käsipääte/langaton



Discover our broad portfolio at www.wavin.com

- Water management
- Heating and cooling
- Water and gas distribution
- Waste water drainage



Wavin on osa Orbia-yritysrypästä, joka tekee yhteistyötä vastatakseen joihinkin maailman vaikeimpiin haasteisiin. Meitä yhdistää sama tarkoitus: Edistää elämää kaikkialla maailmassa.

Wavin Finland Oy | Visiokatu 1 | 33720 Tampere
Puhelin 020 1285 200 | www.wavin.fi | myynti@wavin.com

Wavin operates a programme of continuous product development, and therefore reserves the right to modify or amend the specification of their products without notice. All information in this publication is given in good faith, and believed to be correct at the time of going to press. However, no responsibility can be accepted for any errors, omissions or incorrect assumptions.

© 2023 Wavin Wavin reserves the right to make alterations without prior notice. Due to continuous product development, changes in technical specifications may change. Installation must comply with the installation instructions.