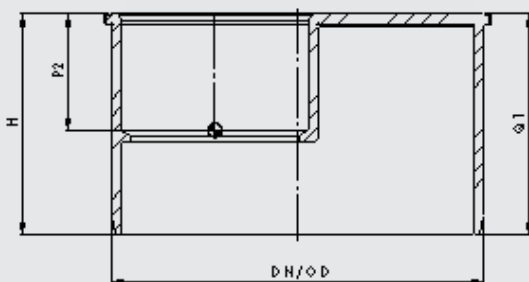


# Tampons de réduction PVC à coller

## Wavin PVC+

| DN/<br>OD | Réf. Article | H    | Q1   | P2   |
|-----------|--------------|------|------|------|
| 40x32     | 3096362      | 29,5 | 29,5 | 22,5 |
| 50x32     | 3096368      | 34,5 | 34,5 | 22,5 |
| 50x40     | 3096374      | 34,5 | 34,5 | 26,5 |
| 63x40     | 3096387      | 41   | 41   | 26,5 |
| 63x50     | 3096393      | 41   | 41   | 31,5 |
| 75x40     | 3096400      | 47   | 47   | 26,5 |
| 75x50     | 3096407      | 47   | 47   | 31,5 |
| 80x40     | 3096411      | 49,5 | 49,5 | 26,5 |
| 80x50     | 3096418      | 49,5 | 49,5 | 31,5 |
| 80x63     | 3096425      | 49,5 | 49,5 | 38   |
| 93x40     | 3096465      | 54,5 | 54,5 | 26,5 |
| 93x50     | 3096472      | 54,5 | 54,5 | 31,5 |
| 100x32    | 3096479      | 59,5 | 59,5 | 22,5 |
| 100x40    | 3096484      | 59,5 | 59,5 | 26,5 |
| 100x50    | 3096493      | 59,5 | 59,5 | 31,5 |

| DN/<br>OD | Réf. Article | H    | Q1   | P2   |
|-----------|--------------|------|------|------|
| 100x63    | 3096498      | 59,5 | 59,5 | 38   |
| 100x75    | 3096504      | 59,5 | 59,5 | 44   |
| 100x80    | 3096511      | 59,5 | 59,5 | 46,5 |
| 110x40    | 3096519      | 59,5 | 59,5 | 26,5 |
| 110x50    | 3096532      | 59,5 | 59,5 | 31,5 |
| 110x63    | 3096237      | 59,5 | 59,5 | 38   |
| 110x75    | 3096320      | 59,5 | 59,5 | 44   |
| 110x80    | 3096397      | 59,5 | 59,5 | 46,5 |
| 110x100   | 3096554      | 59,5 | 59,5 | 56,5 |
| 125x50    | 3096562      | 59,5 | 59,5 | 31,5 |
| 125x75    | 3096565      | 59,5 | 59,5 | 44   |
| 125x80    | 3096567      | 59,5 | 59,5 | 46,5 |
| 125x100   | 3096243      | 59,5 | 59,5 | 56,5 |
| 125x110   | 3096251      | 59,5 | 59,5 | 56,5 |
| 160x110   | 3096257      | 61,5 | 61,5 | 56,5 |
| 160x125   | 3096264      | 61,5 | 61,5 | 56,5 |



### Désignation commerciale des produits

- ⊕ Tampon de réduction Wavin PVC+

### Description des produits

- ⊕ Matière : PVC incluant 20% de PVCr (recyclé) dans chaque raccord
- ⊕ Couleur : grise
- ⊕ Assemblage : à coller
- ⊕ Fabrication française

### Domaine d'emploi

- ⊕ Raccords en matière plastique destinés à l'évacuation des eaux vannes et eaux usées à l'intérieur des bâtiments.

### Préconisations de pose

- ⊕ Selon DTU 60.33

### Certifications et normes

- ⊕ Conforme NF-E et NF-Me (cf. certificats en vigueur)