

**GOLVVÄRME**

Datablad

# Wavin

# Golvvärme shuntskåp

2-13 kretsar



**wavin**

orbia 

# Wavin Golvvärme shuntskåp 2- 13 kretsar

Wavin Golvvärmeskåp är en lösning med förmonterad shunt. Fördelarrör för 2 till 13 golvvärmekretsar väljs enligt valt shuntskåp och önskat antal kretsar och för användning tillsammans med Wavin Sentio eller AHC 9000 golvärmestyrning.

Skåpet är tillverkat av pulverlackerad stålplåt, vit kulör RAL9016. Skåpet används som inbyggnadsvägg med en rejäl ram som säkerställer en snygg finish. Godkänd för montering i våtrum tillsammans med medföljande tätskiktmembran.

Wavin Golvvärmeskåp är anpassat till Branschregler Säker Vatteninstallation. Läs mer om dessa branschregler på [www.sakervatten.se](http://www.sakervatten.se).

## Typgodkännande:

Golvvärmeskåp	RISE C900654
Tätskiktmembran	RISE C900217

## Wavin Golvvärmeskåp levereras komplett med:

1. Wavin golvvärmeshunt med Grundfos UPM3 cirkulationspump och termostat för styrning av framledningstemperatur
2. Rör genomföringar med gummimanschetter 35 mm genomföring för medierör 16 till 20 mm och skyddsror 25 till 28 mm. 48 mm genomföring för medierör 15 till 32 mm och matnings-/skyddsror 25 till 42 mm
3. Läckageindikator
4. Stänkskydd
5. Alla rör måste installeras vinkelrätt mot skåpet
6. Fördelarrör för 2-13 golvvärmekretsar beställs separat

# Produkter och tillbehör

## Produkter

Wavin golvvärmeskåp levereras med ram och lucka.

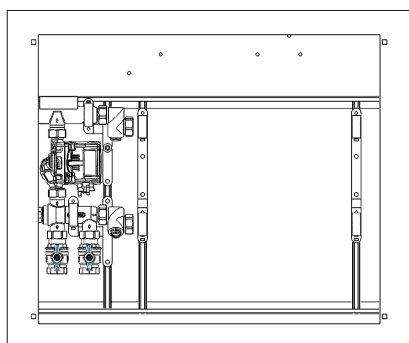
Wavin nr.	RSK nr.	Beskrivning	Antal golvvärmekretsar
3096920	2986420	Shuntskåp 2-3 CIRC-L-550x710x95mm	2-3
3096921	2986421	Shuntskåp 4-5 CIRC-L-650x710x95mm	4-5
3096922	2986422	Shuntskåp 6-9 CIRC-L-850x710x95mm	6-9
3096923	2986423	Shuntskåp 10-13 CIRC-L-1050x710x95mm	10-13
3096924	2986424	Shuntskåp 2-3 CIRC-R-550x710x95mm	2-3
3096925	2986425	Shuntskåp 4- 5 CIRC-R-650x710x95mm	4-5
3096926	2986426	Shuntskåp 6-9 CIRC-R-850x710x95mm	6-9
3096927	2986427	Shuntskåp 10-13CIRC-R-1050x710x95mm	10-13

## Tillbehör

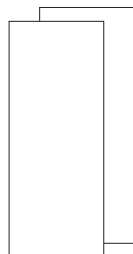
Wavin golvvärmeskåp är förberett för montering tillsammans med Wavin Sentio eller AHC 9000 golvvärmestyrning.

Wavin nr.	RSK nr.	Beskrivning
3072893	2987832	AHC 9000 Styrenhet 16 kretsar
4063797	2988317	Sentio Styrenhet, 8 Kretsar
3059883	2332932	16x2,0mm PE-RT/ALUPEX koppling 3/4"
3059889	2332957	20x2,0mm PE-RT koppling 3/4"

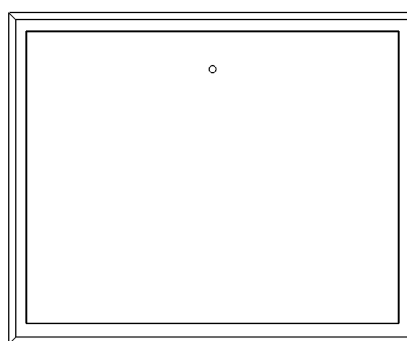
# Produktöversikt



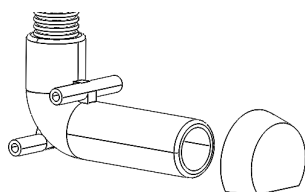
Framsida



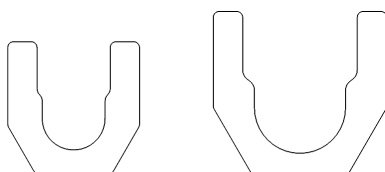
Stängskydd



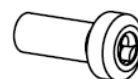
Ram & Lucka



Dräneringsbøj & Läckageindikator



Clips



M4X15 bult för montering av Styrenhet

Materialförteckning		S3L-550-710-95	S5L-650-710-95	S9L-850-710-95	S13L-1050-710-95	S3R-550-710-95	S5R-650-710-95	S9R-850-710-95	S13R-1050-710-95
Produktnamn									
Skåp med golvvärmeshunt	<b>Wavin nr.</b>	3096920	3096921	3096922	3096923	3096924	3096925	3096926	3096927
Ram och Lucka		1 st	1 st	1 st	1 st	1 st	1 st	1 st	1 st
Skåpsfästen inkl 14 skruvar, skiftnyckel och muttrar		3 st	3 st	3 st	3 st	3 st	3 st	3 st	3 st
Shunt fästen 15-5 - R		1 st	1 st	1 st	1 st				
Shunt fästen 5-75-R		1 st	1 st	1 st	1 st				
Shunt fästen 15-5 - L						1 st	1 st	1 st	1 st
Shunt fästen 5-75-L						1 st	1 st	1 st	1 st
Fördelarfästen		2 st	2 st	2 st	2 st	2 st	2 st	2 st	2 st
1-tums hållare för fördelare		6 st	6 st	6 st	6 st	6 st	6 st	6 st	6 st
Instruktion		1 st	1 st	1 st	1 st	1 st	1 st	1 st	1 st
Stängskydd		2 st	2 st	2 st	2 st	2 st	2 st	2 st	2 st
Genomföring 48		2 st	2 st	2 st	2 st	2 st	2 st	2 st	2 st
Genomföring 35		6 st	10 st	18 st	26 st	6 st	10 st	18 st	26 st
Dräneringsgenomföring 35		1 st	1 st	1 st	1 st	1 st	1 st	1 st	1 st
Bag 1		1 st	1 st	1 st	1 st	1 st	1 st	1 st	1 st
Litet skyddsrorparaply		2 st	2 st	2 st	2 st	2 st	2 st	2 st	2 st
Litet skyddsrorparaply		2 st	2 st	2 st	2 st	2 st	2 st	2 st	2 st
Dräneringsbøj		1 st	1 st	1 st	1 st	1 st	1 st	1 st	1 st
Läckageindikator		1 st	1 st	1 st	1 st	1 st	1 st	1 st	1 st
Genomföring för elkabel		4 st	4 st	4 st	4 st	4 st	4 st	4 st	4 st
Bag 2		1 st	1 st	1 st	1 st	1 st	1 st	1 st	1 st
Monteringsskruvar för ram och lucka		4 st	4 st	4 st	4 st	4 st	4 st	4 st	4 st
Monteringsskruvar för skåp		4 st	4 st	4 st	4 st	4 st	4 st	4 st	4 st
M4 skruvar för styrenhet		2 st	2 st	2 st	2 st	2 st	2 st	2 st	2 st
Clips Ø25/28 mm		2 st	2 st	2 st	2 st	2 st	2 st	2 st	2 st
Clips Ø34/42 mm		2 st	2 st	2 st	2 st	2 st	2 st	2 st	2 st

## Produkter

Wavin skåp för golvvärmeshunt levereras med ram och lucka.

Produktnamn	S3L-550-710-95	S5L-650-710-95	S9L-850-710-95	S13L-1050-710-95	S3R-550-710-95	S5R-650-710-95	S9R-850-710-95	S13R-1050-710-95
<b>Skåp med golvvärme-shunt artikelnummer</b>	3096920	3096921	3096922	3096923	3096924	3096925	3096926	3096927
<b>Skåpets dimension BxHxD</b>	550 x 710 x 95 mm	650 x 710 x 95 mm	850 x 710 x 95 mm	1050 x 710 x 95 mm	550 x 710 x 95 mm	650 x 710 x 95 mm	850 x 710 x 95 mm	1050 x 710 x 95 mm
<b>Ram och Lucka artikelnummer*</b>								
<b>Ram och Lucka dimension BxHxD</b>	641 x 766 x 16 mm	741 x 766 x 16 mm	941 x 766 x 16 mm	1141 x 766 x 16 mm	641 x 766 x 16 mm	741 x 766 x 16 mm	941 x 766 x 16 mm	1141 x 766 x 16 mm

\*Ram och Lucka ingår i paketet med skåp.

## Tillbehör

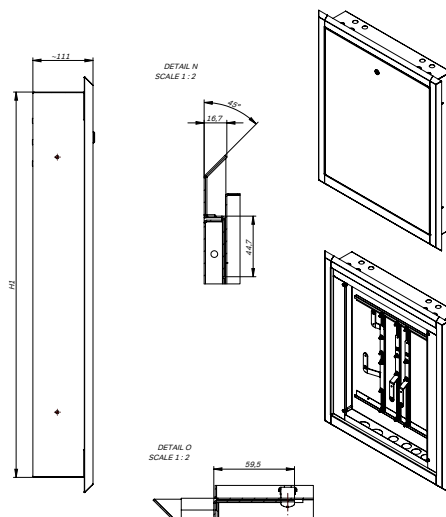
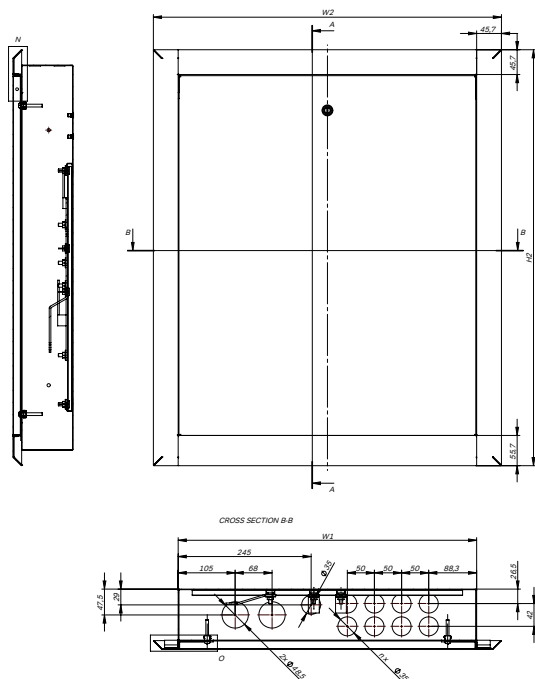
Wavin skåp med golvvärmeshunt är förberett för montering tillsammans med Wavin Sentio eller AHC 9000 golvvärmestyrning.

Wavin nr.	RSK nr.	Produktbeskrivning/Skåpsstorlek	S3R-550-710-95 S3L-550-710-95	S5R-650-710-95 S5L-650-710-95	S9R-850-710-95 S9L-850-710-95	S13R-1050-710-95 S13L-1050-710-95
3096993	2986411	Tätskiktmembran f/Skåp 550-710	750 x 910 mm			
3096994	2986412	Tätskiktmembran f/Skåp 650-710		850 x 910 mm		
3096995	2986413	Tätskiktmembran f/Skåp 850-710			1050 x 910 mm	
3096996	2986414	Tätskiktmembran f/Skåp 1050-710				1250 x 910 mm
4037315	2973247	Comfia Fördelarsats 1" 6 l/m. 1 kr.	X	X	X	X
3095191	2973234	Comfia Fördelarsats 1" 6 l/m. 2 kr.	X	X	X	X
3095200	2973235	Comfia Fördelarsats 1" 6 l/m. 3 kr.	X	X	X	X
3095201	2973236	Comfia Fördelarsats 1" 6 l/m. 4 kr.	X	X	X	X
3095202	2973237	Comfia Fördelarsats 1" 6 l/m. 5 kr.		X	X	X
3095203	2973238	Comfia Fördelarsats 1" 6 l/m. 6 kr.		X	X	X
3095204	2973239	Comfia Fördelarsats 1" 6 l/m. 7 kr.			X	X
3095205	2973240	Comfia Fördelarsats 1" 6 l/m. 8 kr.			X	X
3095206	2973241	Comfia Fördelarsats 1" 6 l/m. 9 kr.			X	X
3095207	2973242	Comfia Fördelarsats 1" 6 l/m. 10 kr.			X	X
3095192	2973243	Comfia Fördelarsats 1" 6 l/m. 11 kr.				X
3095193	2973244	Comfia Fördelarsats 1" 6 l/m. 12 kr.				X
4084732	2973245	Comfia Fördelarsats 1" 6 l/m. 13 kr.				
4084733	2973246	Comfia Fördelarsats 1" 6 l/m. 14 kr.				
3033596	2984028	Kulventil set rak GV				
3095194	2984029	Kulventil set vinkel 90°				
4084432	2984011	Förlängningsrör 1" x 49 mm				
3059883	2332932	Kopplingsset för ø16 x 2.0 mm rör			X	
3059889	2332957	Kopplingsset för ø20 x 2.0 mm rör			X	
3095195	2984016	By Pass set för GV-skåp				
3072893	2987832	AHC 9000 Styrenhet 16 kretsar				
4063797	2988317	Sentio Styrenhet, 8 Kretsar				

# Dimensioner

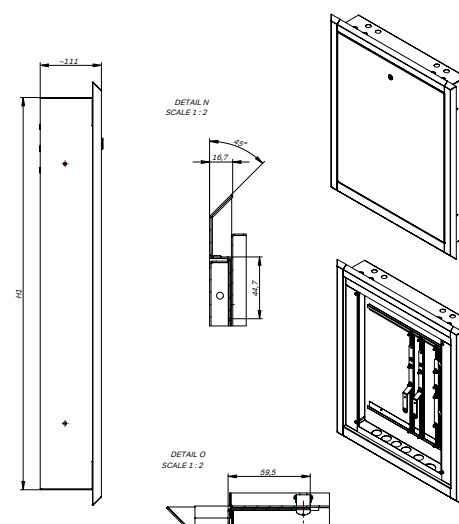
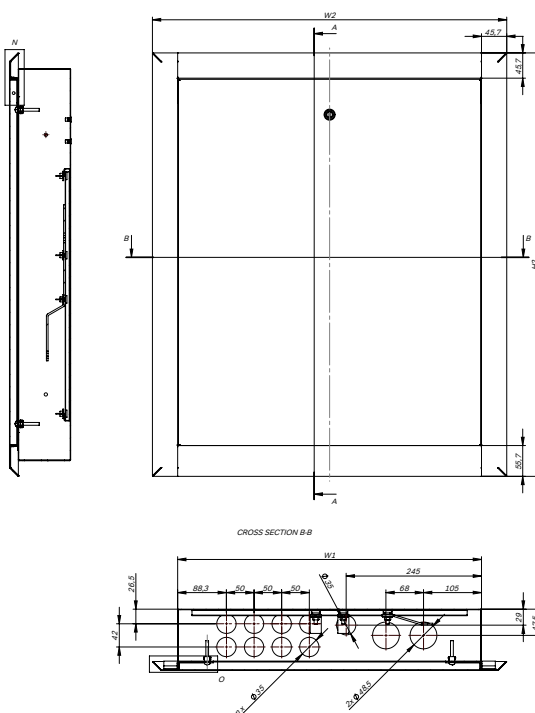
## Wavin Fördelarskåp för golvvärme 2-13 kretsar

### Vänster anslutning



Type	Dim. W1	Dim. H1	Dim. W2	Dim. H2	Skåp antal slingor	Vigt kg.
S3L-550-710-95	550	710	641,5	766,5	3	18.66
S5L-650-710-95	650	710	741,5	766,5	5	20.36
S9L-850-710-95	850	710	941,5	766,5	9	23.66
S13L-1050-710-95	1050	710	1141,5	766,5	13	26.86

### Höger anslutning



Type	Dim. W1	Dim. H1	Dim. W2	Dim. H2	Skåp antal slingor	Vigt kg.
S3R-550-710-95	550	710	641,5	766,5	3	18.66
S5R-650-710-95	650	710	741,5	766,5	5	20.36
S9R-850-710-95	850	710	941,5	766,5	9	23.66
S13R-1050-710-95	1050	710	1141,5	766,5	13	26.86

# Wavin golvvärmeshunt

## Wavin golvvärmeshunt levereras med

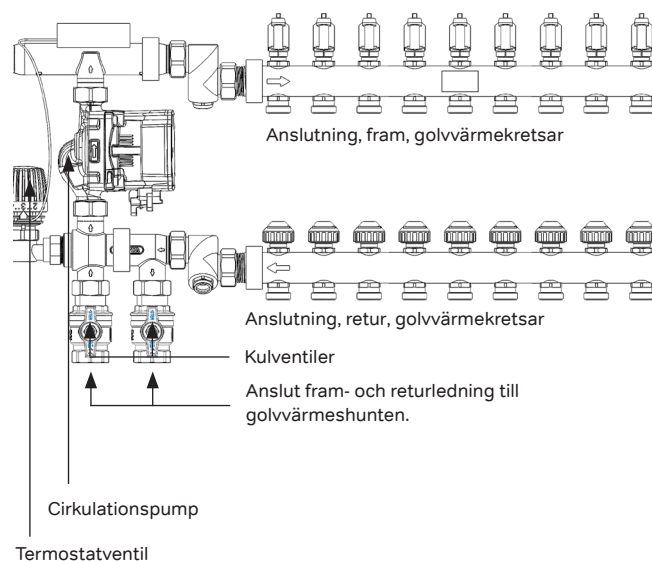
1. Grundfos UPM3 cirkulationspump
2. Termostatventil för styrning av framledningstemperatur
3. 1" kulventiler för fram- och returledning
4. Termometer för mätning av framledningstemperatur

## Driftsinformation

Wavins golvvärmeshunt kräver ingen daglig tillsyn.

Vid installationen ställer VVS-installatören in optimal framledningstemperatur för uppvärmningsbehovet. Om behovet förändras kan framledningstemperaturen behöva justeras. Detta görs genom att vrida på termostaten – ju högre värde desto högre temperatur.

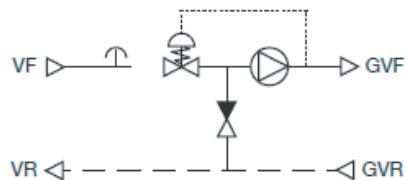
För rätt temperatur ska cirkulationspumpen vara påslagen och minst en golvvärmekrets vara öppen. När golvvärmen är installerad under trägolv bör trägolvstillverkarens anvisningar om maximal framledningstemperatur inte överskridas.



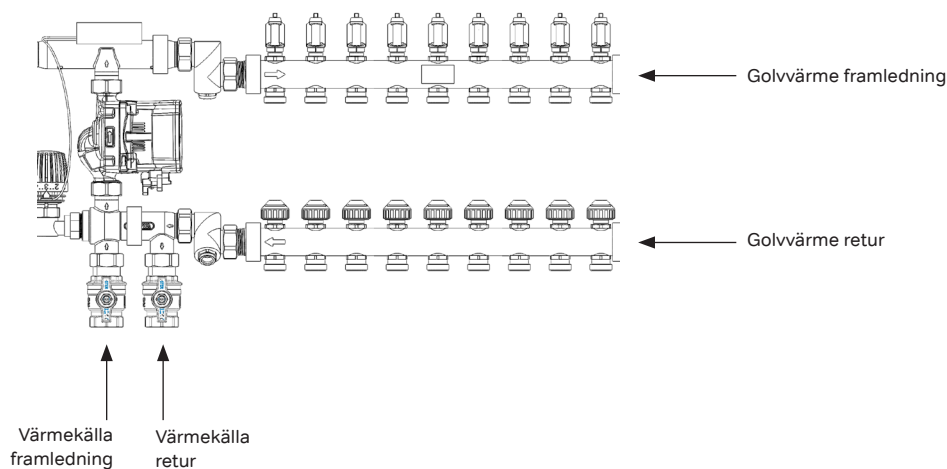
# Specifikationer

Tekniska data	
Max. temperatur	+70°C
Max. tryck	6 bar
Max. differenstryck	60 kPa (<30 dB(A))
Min. differenstryck	30 – 150 l/h = 17 kPa, 150 – 300 l/h = 25 kPa

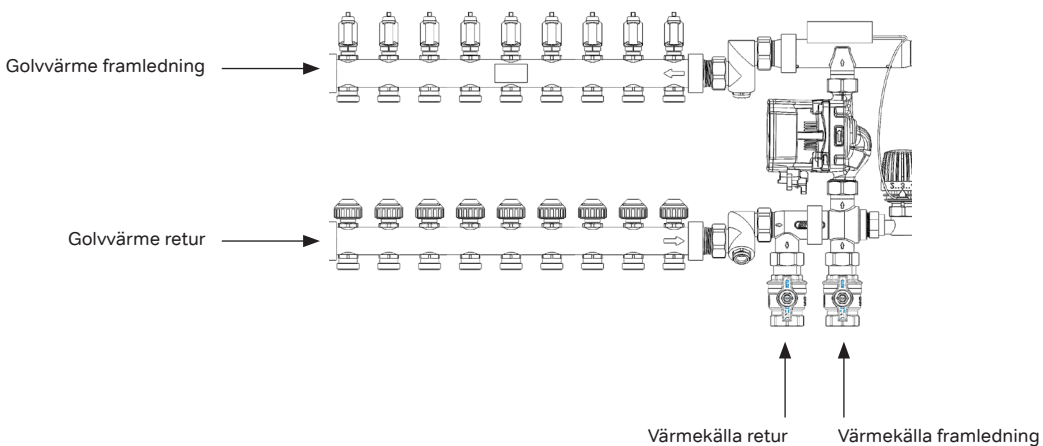
## Principskiss



## Anslutningsskiss Vänster



## Anslutningsskiss Höger




# Grundfos UPM3 Guide

Grundfos UPM3 pump levereras med driftinställning 6: Konstanttryck 2.

## Inställning av pumpen

Lysdioderna visar cirkulationspumpens aktuella driftinställning.

Nedanstående tabell visar pumpens möjliga inställningar. Tryck på  för att ändra aktuell inställning, för varje tryck ändras inställningen till nästa steg i tabellen.

Signallamporna visar den aktuella inställningen och vilket driftläge pumpen har. Du kan inte ändra inställningarna i detta skede. Efter 2 sekunder växlar displayen tillbaka till funktionsöversikten.

Om du håller in knappen mellan 2 och 10 sekunder kommer du till inställningsmenyn. Nu kan du växla mellan de olika inställningarna. Tryck på knappen för att växla mellan de olika alternativen. Ändringen sparas automatiskt när tryckknappen inte har berörts på 10 sekunder.

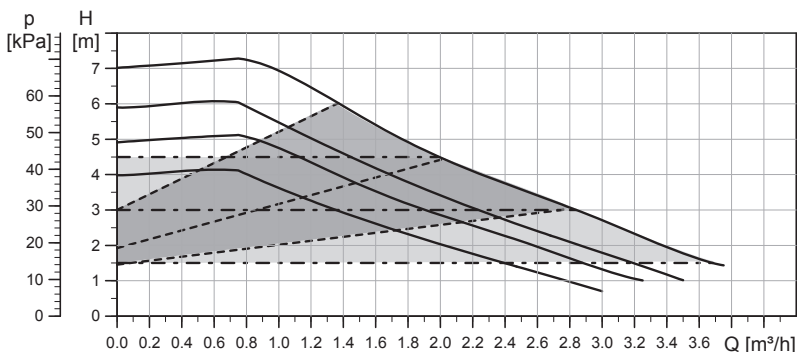


	Inställning	Applikation	LED1	LED2	LED3	LED4	LED5
0	Proportionaltryck Autoadapt	Radiatorer	Grön				
1	Konstanttryck Autoadapt			Grön			
2	Proportionaltryck steg 1		Grön		Gul		
3	Proportionaltryck steg 2		Grön		Gul	Gul	
4	Proportionaltryck steg 3 - MAX		Grön		Gul	Gul	Gul
5	Konstanttryck steg 1	Golvvärme		Grön	Gul		
6	Konstanttryck steg 2			Grön	Gul	Gul	
7	Konstanttryck steg 3			Grön	Gul	Gul	Gul
8	Konstant kurva steg 1				Gul		
9	Konstant kurva steg 2				Gul	Gul	
10	Konstant kurva steg 3 - MAX				Gul	Gul	Gul

Om pumpen registrerar ett fel visas detta genom att lysdiod LED1 lyser rött och någon av de andra lysdioderna lyser gult. Se tabellen nedan för felkoder.

Felkoder	LED 1	LED2	LED3	LED4	LED5
Blockerad rotor	Röd				Gul
Låg spänning	Röd			Gul	
Elektroniskt fel	Röd		Gul		

Typ av linje	Beskrivning
—————	Konstant kurva
- - - - -	Proportionaltryck
— — — —	Konstanttryck



Inställning	Max. Tryck <sub>nom</sub>	Max. P <sub>1 nom</sub>
Kurva 1	5 m	33W
Kurva 2	6 m	39W
Kurva 3	7 m	52W

Elektrisk data, I x 230 V, 50 Hz		
Effekt P1	P <sub>1</sub> [W]	I <sub>1/1</sub> [A]
Min.	2	0,04
Max.	52	0,52





# Upptäck vårt breda produktsortiment på [wavin.se](http://wavin.se)

- Tappvatten
- Inomhusklimat
- Inomhusavlopp
- Dagvatten
- Spillvatten
- Kabelkanalisation



Wavin är en del av Orbia, en samling företag som arbetar tillsammans för att hantera några av världens mest komplexa utmaningar. Vi är bundna av ett gemensamt syfte:  
To Advance Life Around the World.

**Wavin** | Kjulamön 6 | 635 06 Eskilstuna | Telefon +46 16 541 00 00  
Internet [www.wavin.se](http://www.wavin.se) | E-mail [wavin.se@wavin.com](mailto:wavin.se@wavin.com) | [www.wavin.com](http://www.wavin.com)

Wavin driver ett program för kontinuerlig produktutveckling och förbehåller sig därför rätten att ändra i produktspecifikationen för sina produkter utan förvarning. All information i denna publikation ges i god tro, och ansågs vara korrekt vid tidpunkten då den gick till tryck. Inget ansvar tas dock för eventuella fel, utelämnanden eller felaktiga antaganden.

© 2025 Wavin Wavin förbehåller sig rätten att göra ändringar utan förvarning. På grund av kontinuerlig produktutveckling kan de tekniska specifikationerna komma att ändras. Installationsanvisningarna måste följas vid installationen.