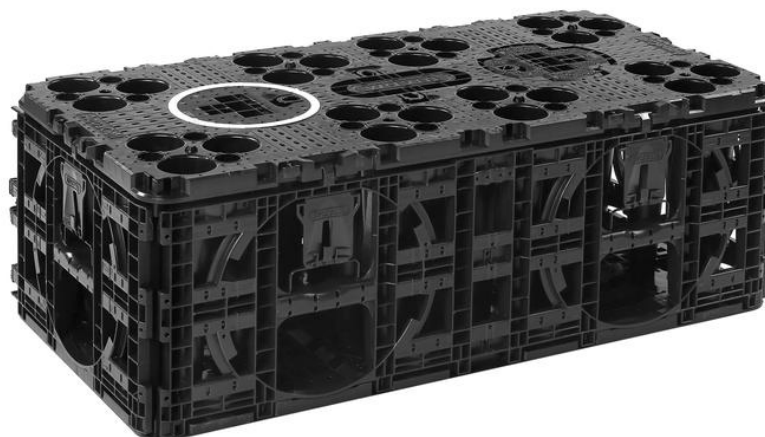




Ficha Técnica

Linha Aquacell



Nome da Linha

INFRAESTRUTURA >> DRENAGEM PLUVIAL >> AQUACELL

1. Apresentação do Produto

1.1 Função

A Amanco Wavin oferece soluções inovadoras e sustentáveis, que garantem a qualidade de vida e segurança dos usuários.

A linha Amanco Wavin Aquacell possui as funções de atenuação e sistema de infiltração de águas pluviais. A solução ideal para uma instalação mais rápida e acesso total para inspeção e limpeza.

1.2 Aplicações

O Aquacell é aplicado em sistemas públicos e privados responsáveis pela instalação e manutenção de sistemas enterrados de gerenciamento de água de chuva. A versatilidade e construção modular os tornam perfeitos para qualquer aplicação, com ou sem carga de tráfego, onde os sistemas com os produtos Aquacell permitem tanto a infiltração reabastecendo os aquíferos quanto lançar a água de forma controlada a rede pública. Fácil para gerenciar, instalar e manter, com inspeções e alternativas sustentáveis.

2. Características Técnicas

2.1 Sistema Modular Aquacell

Matéria Prima: Fabricado em PP (Polipropileno).

Processo de Fabricação: são fabricados através de injeção, garantindo uniformidade em toda sua estrutura.

Cor: Preto com aditivo UV, pode ser armazenado em área sem cobertura

Dimensões	
Comprimento (mm)	1200
Largura (mm)	600
Altura (mm)	400
Volume bruto (l) sem a placa inferior	306 (288)
Taxa de vazio (%)	94-96%
Peso da unidade principal (Kg)	11
Conexões tubulares (mm)	160-315
Volume do sistema por carreta (m³)	< 323

2.2 Componentes



Unidade base: Núcleo do sistema, todos os demais componentes são montados ao seu redor.

Placa lateral: além de fechar as laterais, dando estrutura para a montagem do geotêxtil, possui acoplamento para o conector tubular, para as entradas e saídas dentro do sistema;

Placa inferior: serve de base ao sistema, com acoplamento perfeito e com alta resistência;

Inspeção; instalado na parte superior da unidade base, possui dois diâmetros 315mm e 425mm

Conector tubular; faz a ligação de entrada e saída dentro do sistema, com opções de diâmetros de 200mm e 315mm.

2.3 Norma de referência

EN 17152-1:2019 - Sistemas de tubulação de plástico para transporte subterrâneo sem pressão e armazenamento de água não potável - Caixas usadas para sistemas de infiltração, atenuação e armazenamento - Parte 1: Especificações para sistemas de águas pluviais.

2.4 Itens Complementares

Além dos componentes exclusivos da linha Aquacell, o portfólio se estende a outros produtos, como Manta Geotêxtil e Luva de Correr (ver item 5).

3. Benefícios

- **Segurança e confiabilidade:** é necessário o mínimo de recursos técnicos e operacionais para que seja realizado sua inspeção e limpeza, pelo fato de sua instalação ser 70% mais rápida, reduz o tempo de vala aberta na instalação;
- **Facilidade e conveniência:** um sistema leve e ergonômico com conectores de encaixe e manuseamento;
- **Armazenamento:** requer menor espaço de armazenamento, pois os pallets podem ser empilhados.

- **Otimização de frete:** muito mais volume de peças por caminhão que outras tecnologias, reduzindo custo com frete;
- **Proteção ao meio ambiente:** além de ser fabricado com PP reciclado, permite o reabastecimento dos aquíferos subterrâneos, reduzindo os impactos causados pela grande impermeabilização do solo em grandes cidades.
- **Instalação:** Com a alta resistência estrutural em conjunto com a leveza dos componentes, possibilita instalação com menor profundidade,

e em menor tempo que outras soluções do mercado, reduzindo significativamente custos indiretos de instalação;

- Flexibilidade: Por ser modular, possuir uma taxa de vazio aproximada em 96% e poder ser empilhado, reduzindo de forma expressiva a área de instalação e se adequa a geometria disponível do terreno;

- Multifuncionalidade: O sistema Amanco Wavin Aquacell é indicado para vários tipos de aplicações, para instalações subterrâneas de sistemas de retenção, detenção ou reuso, como: Playgrounds, quadras poliesportivas, estacionamentos, parques de manobra de veículos, praças públicas, aeroportos etc.

4. Informações Complementares

4.1 Requisitos de instalação

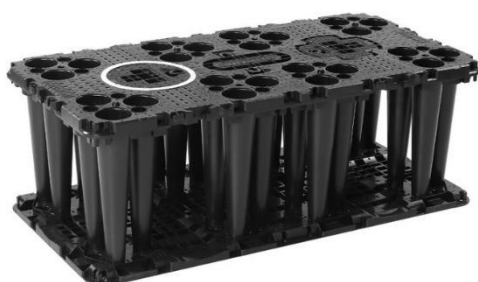
Tipos de Carga	Montagem	
	Regular	Extra Forte
Profundidade de recobrimento sem carga de tráfego (m)	0,30 - 4,40	0,30 - 8,00
Profundidade de recobrimento com carga por roda de 1t (m)	0,30 - 4,40	0,30 - 8,00
Profundidade de recobrimento com carga por roda de 10t (m)	0,80 - 4,30	0,55 - 7,95

Montagem Extra Forte



Indicação geral para instalação acima do nível do lençol freático, conforme instruções para tanques de camada única. Para tanques multicamadas, a janela de aplicação pode ser limitada. A Amanco Wavin sempre recomenda uma cobertura mínima de 0,3m.

Montagem Regular



4.2 Geotêxtil não tecido

A função do geotêxtil não tecido no sistema, é de fazer a separação dos componentes Aquacell do material de reaterro, permitindo que a água infiltre no solo, graças a sua permeabilidade com poros mais finos.

Uma segunda função do geotêxtil é de proteger a geomembrana aplicada para impermeabilizar

o sistema. Nesse caso é indicado aplicar o geotêxtil antes e depois da geomembrana.

Para projetos específicos consulte a área técnica da Amanco Wavin.

Recomendação de geotêxtil não tecido:

- Manta Geotêxtil Não Tecido Wavin Bidim R14.

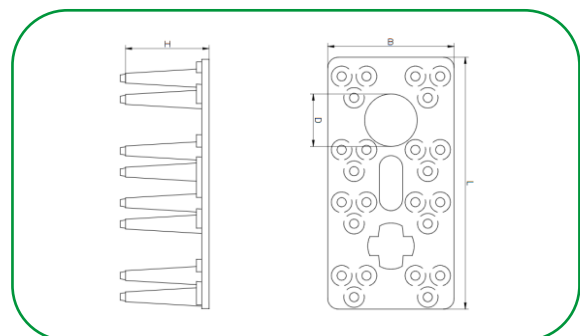


5. Itens da Linha

Unidade base de infiltração

Código	Descrição do produto	UR	Peso unit (gramas)	EAN unitário	EAN Embalagem
70610	UNIDADE DE INFILTRAÇÃO AQUACELL (NG)	1	11.400	7891960136426	7891960144070

*EAN Embalagem: 28 peças



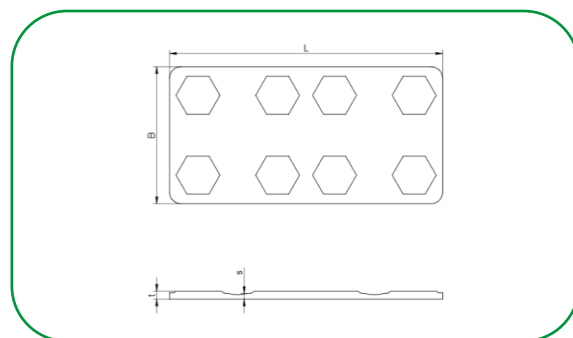
B	D	L	H
600	250	1200	400

* medidas aproximadas em milímetros (mm).

Placa inferior

Código	Descrição do produto	UR	Peso unit (gramas)	EAN unitário	EAN Embalagem
70602	PLACA INFERIOR AQUACELL (NG)	1	3.600	7891960136433	7891960144049

*EAN Embalagem: 56 peças



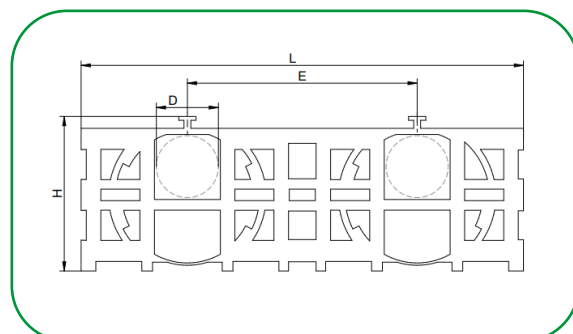
L	B	S	t
1200	600	20	30

* medidas aproximadas em milímetros (mm).

Placa lateral

Código	Descrição do produto	UR	Peso unit (gramas)	EAN unitário	EAN Embalagem
70603	PLACA LATERAL AQUACELL (NG)	1	2.300	7891960136440	7891960144056

*EAN Embalagem: 48 peças



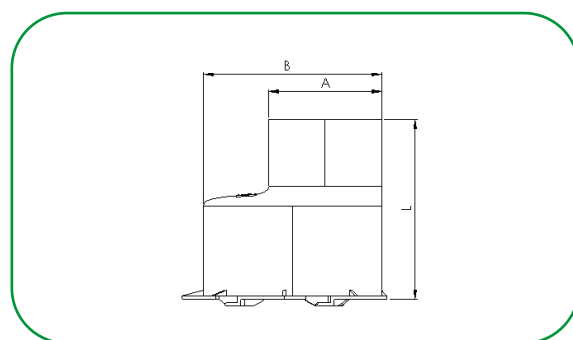
L	D	E	H
1200	160	600	400

* medidas aproximadas em milímetros (mm).

Adaptador 315/200

Código	Descrição do produto	UR	Peso unit (gramas)	EAN unitário	EAN Embalagem
70605	ADAPTADOR 315 / 200 AQUACELL (NG)	1	1.226	7891960136457	7891960144063

*EAN Embalagem: 2 peças

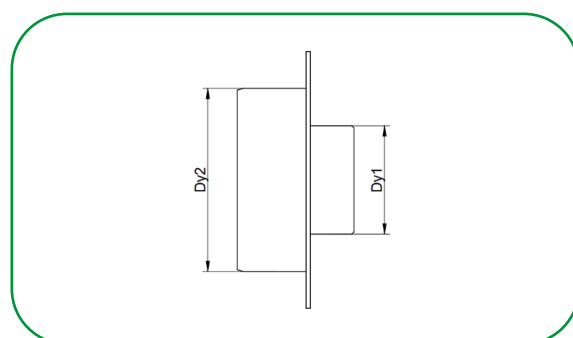


A	B	L
200	315	320

* medidas aproximadas em milímetros (mm).

Adaptador superior

Código	Descrição do produto	UR	Peso unit (gramas)	EAN unitário	EAN Embalagem
70606	ADAPTADOR SUPERIOR DN 425 AQUACELL (NG)	1	1.500	7891960136464	-
70607	ADAPTADOR SUPERIOR DN 315 AQUACELL (NG)	1	1.000	7891960136471	-



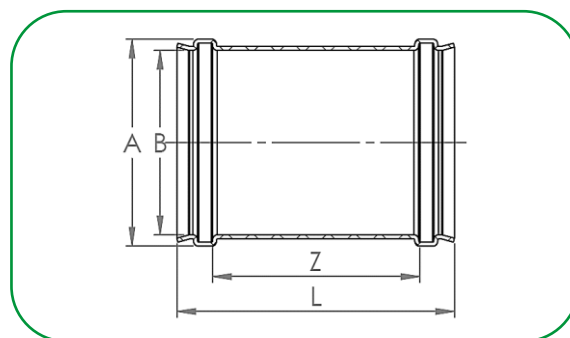
BITOLA	Dy1	Dy2
DN315	250	315
DN425	250	415

* medidas aproximadas em milímetros (mm).

Luva de Correr (JERI)

Código	Descrição do produto	UR	Peso unit (gramas)	Processo de Fabricação	EAN unitário
70945	LUVA COR COLETOR JERI DN300 C/ ANEL	1	6.250,0	Conformação	7891960145084

* Anel já Incluso no Produto.



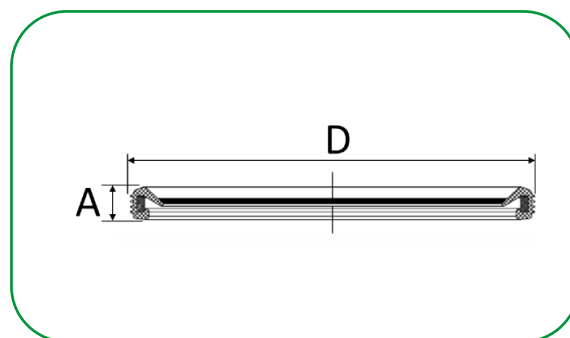
BITOLA	A	B	Z	L
DN300	356,0	317,0	297,0	434,0

* medidas aproximadas em milímetros (mm).

Anel de vedação JERI

Código	Descrição do produto	UR	Peso unit (gramas)	Processo de Fabricação	EAN unitário
94175	ANEL JERI COLETORES NBR DN300 DUR50	1	306,0	Vulcanização	7891960787406

* Fabricado em borracha NBR (Borracha Nitrílica) com dureza de 50 ShoreA e alma plástica.



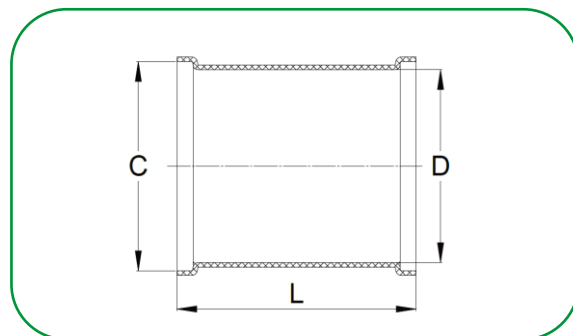
BITOLA	A	D
DN300	23,4	345,3

* medidas aproximadas em milímetros (mm).

Luva de Correr (Uso exclusivo para Tubo Coletor Corrugado ou Novafort GD)

Código	Descrição do produto	UR	Peso unit (gramas)	Processo de Fabricação	EAN unitário
71130	LUVA COR COLETOR CORRUGADO DN300	1	3.990,0	Conformação	7891960147125

* A vedação é feita a partir do anel de vedação externo, presente no Tubo Coletor Corrugado ou Novafort GD.



BITOLA	C	D	L
DN300	343,0	317,0	300,0

* medidas aproximadas em milímetros (mm).

Manta Geotêxtil Não Tecido

Código	Descrição do produto	UR	Peso unit (gramas)	EAN unitário	EAN Embalagem
70946	BIDIM RT14 CINZA LARG. 4.60M x 150M	1	153.000	7891960145091	-

* Unidade de Medida m²

** 1 bobina: 690 m²



Pasta Lubrificante

Código	Descrição do produto	UR	Peso unit (gramas)	EAN Unitário	EAN Master
90131	PASTA LUB BICO APLIC 80G	16	101,8	7891960250023	7891960005692
90129	PASTA LUB BICO APLIC 300G	8	349,5	7891960250009	7891960005555
90130	PASTA LUB BICO APLIC 1000G	1	1.084,0	7891960250016	7891960005562
92678	PASTA LUB POTE 2,4 KG	1	2.400,0	7891960759663	7891960766883



A Orbia é uma empresa movida por um propósito comum: promover a vida em todo o mundo. Os cinco grupos empresariais Orbia têm um foco coletivo na expansão do acesso à saúde e ao bem-estar, reinventando o futuro das cidades e dos lares, garantindo a segurança alimentar e hídrica, ligando as comunidades à informação e acelerando uma economia circular com materiais básicos e avançados, produtos especializados e soluções inovadoras.



Polymer
Solutions

Connectivity
Solutions

Building &
Infrastructure

Fluor & Energy
Materials

Precision
Agriculture



/AmancoWavinBR



/AmancoWavinBR



@AmancoWavinBrasil



/amanco-wavin

Acesse o nosso site: amancowavin.com.br